

R (max) m	H1 m	R (min) m	H2 m	Rfs m
60	20,7	5,7	66,3	24
55	19,5	5,0	61,3	22
50	18,3	5,2	56,1	20
45	17,1	4,3	51,1	19
40	15,9	4,1	46,0	19
35	14,7	4,1	40,9	19
30	10,7	3,3	34,8	19

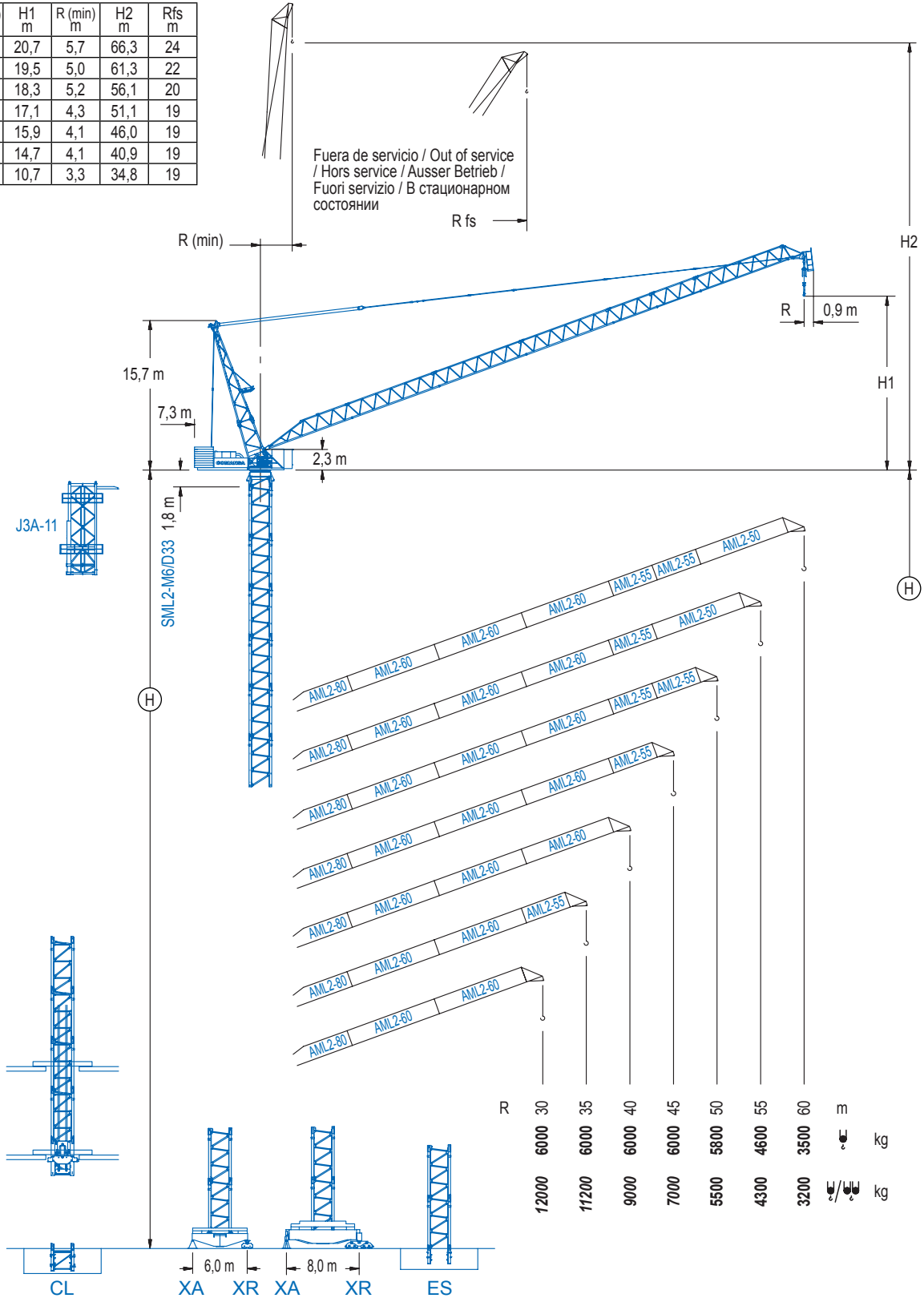
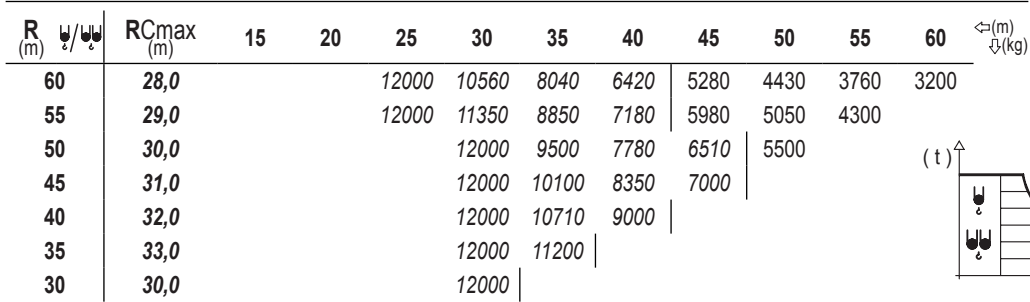
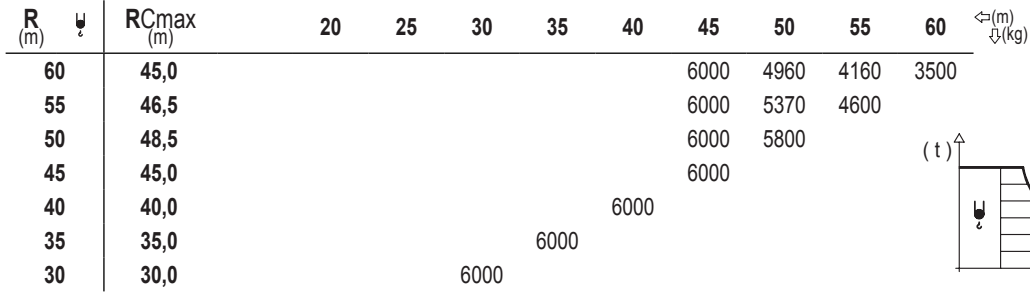


DIAGRAMA DE CARGAS

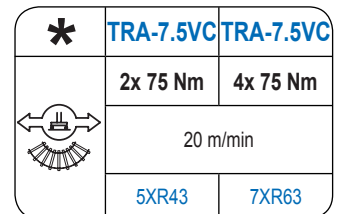
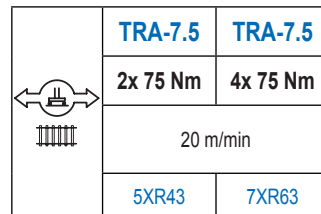
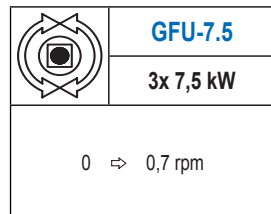
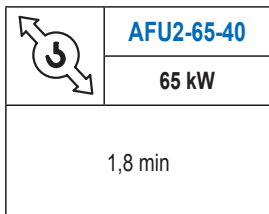
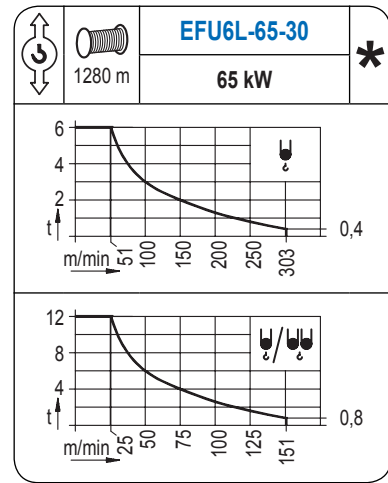
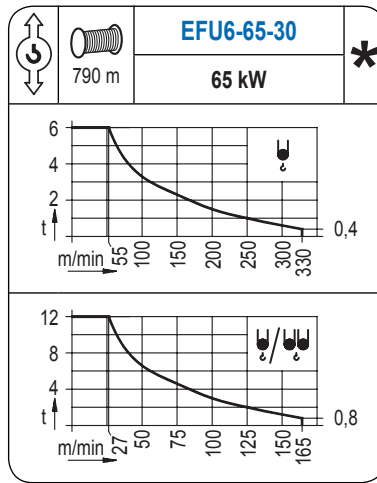
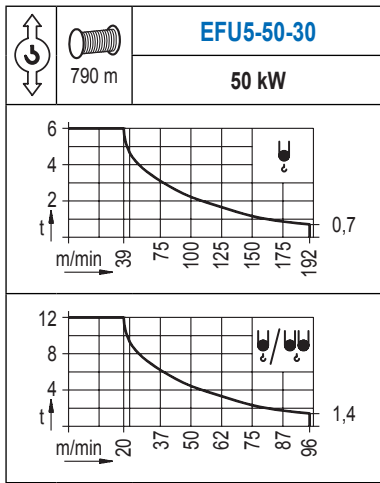
Load chart / Diagramme de charges / Lastdiagramm / Diagramma di carico / Диаграмма распределения нагрузки



Datos válidos hasta 80 m de altura de torre. Para alturas mayores consultar / Valid data up to 80 m of tower height. Additional heights on request / Données valables jusqu'à 80 m de la hauteur de tour. Pour des autres hauteurs, merci de nous consulter / Gültige Daten bis zu 80 m Turmhöhe. Bei mehr Höhe nachfragen / Dati validi per altezza massima 80 m di torre. Per altezze superiori consultare Comansa / Допустимые данные до 80 м высоты крана. Для более высоких высот консультируйтесь

MECANISMOS

Mechanisms / Mécanismes / Antriebe / Meccanismi / Механизмы



Elevación / Hoist / Levage / Hub / Sollevamento / Тип механизма (подъем)	Abatimiento / Luffing / Relevage / Einziehen / Brändeggio / Складывание	Giro / Slewing / Rotation / Drehbewegung / Rotazione / Поворот	Traslación / Travel / Translation / Verfahrbewegung / Traslazione / Ход	Tensión de alimentación / Operating voltage / Tension de service / Betriebsspannung / Tensione di alimentazione / Напряжение источника питания	Potencia requerida / Required power / Puissance requise / Benötigte Leistung / Potenza richiesta / требуемая мощность
EFU5-50-30				400 V	115 kVA
EFU6-65-30	AFU2-65-40	(3x) GFU-7.5	(2x) TRA-7.5	3 ph	130 kVA
EFU6L-65-30			(4x) TRA-7.5	50 Hz	130 kVA

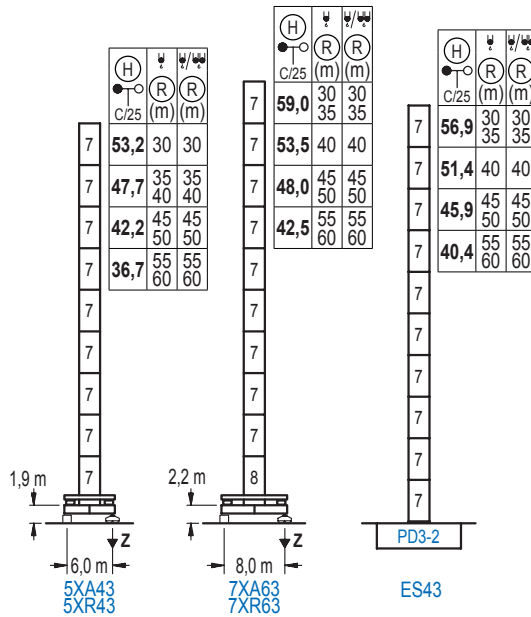
Optional / Optional / En option / Kaufoption / Opzionale / Опционально

*

ALTURAS DE TORRE

Tower height / Hauteurs de tour / Turmhöhen / Altezza della torre / Высота башни

∅ 2,5 m



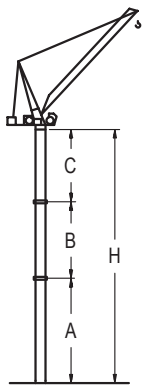
n°	Ref.	∅	h
7	D33	2,5	5,5
8	TD34	2,5	5,5
1x D33 = 1x D33M			

Z máx.	En servicio / In operation / En service / In Betrieb / In servizio / При работе	5XR43..... 136 t 7XR63..... 119 t
	Fuera de servicio / Out of service / Hors service / Ausser Betrieb / Fuori servizio / В стационарном состоянии	5XR43..... 168 t 7XR63..... 152 t

GRÚA ARRIOSTRADA

Braced crane / Grue à entretoisement / Abgespannter Kran / Gru ancorata / Нарациваемый кран

∅ 2,5 m



5XA43				
R	↑	60 / 55	50 / 45	40 / 35
(m)	↑/↑	60 / 55	50 / 45	40 / 35
A max		23,9	29,4	34,9
A min		23,9	23,9	23,9
B max		-	16,5	22,0
B min		-	16,5	16,5
C max		29,3	29,3	34,8
H max		53,2	69,7	86,2

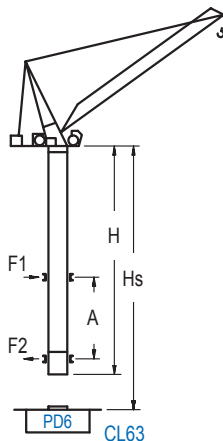
7XA63				
R	↑	60 / 55	50 / 45	40
(m)	↑/↑	60 / 55	50 / 45	40
A max		29,7	35,2	40,7
A min		24,2	24,2	24,2
B max		-	16,5	22,0
B min		-	16,5	16,5
C max		29,3	29,3	34,8
H max		59,0	75,5	92,0

ES43				
R	↑	60 / 55	50 / 45	40
(m)	↑/↑	60 / 55	50 / 45	40
A max		27,6	33,1	38,6
A min		22,1	22,1	22,1
B max		-	16,5	22,0
B min		-	16,5	16,5
C max		29,3	29,3	34,8
H max		56,9	73,4	89,9

GRÚA TREPADORA

Internal climbing crane / Grue avec cage de télescopage intérieure / Kran mit klettern im Gebäude / Gru in rampante in cavedio / Кран с самоподъемом

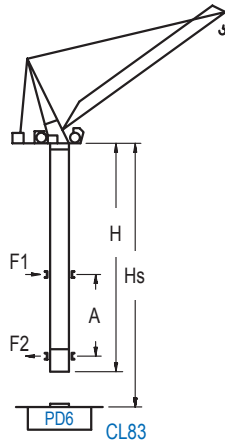
∅ 2,5 m

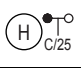


H (m)	C/25		Hs < 400 m	
	↑	↑/↑	A max (m)	A min (m)
66,1	30	30	24,6	15,0
(6x D33 + TD34 + 4x D34A + CLD34A-24)	35	35		
60,6	40	40	24,6	14,0
(5x D33 + TD34 + 4x D34A + CLD34A-24)				
55,1	45	45	21,9	14,0
(4x D33 + TD34 + 4x D34A + CLD34A-24)	50	50		
49,6	55	55	19,1	15,0
(3x D33 + TD34 + 4x D34A + CLD34A-24)	60			
44,1		60	16,4	13,0
(2x D33 + TD34 + 4x D34A + CLD34A-24)				

n°	Ref.	∅	h
7	D33	2,5	5,5
8	TD34	2,5	5,5
20	D34A	2,5	5,5
21	CLD34A-24	2,5	3,8
1x D33 = 1x D33M			

Otras zonas de viento, alturas superiores, arriostramientos o trepado interno consultar / Other wind zones, additional hook heights, tie frames or internal climbing on request / Autres zones de vent, des hauteurs supplémentaires, entretoisements ou grues avec cage de télescopage intérieure, sur demande / Andere Windzonen, weitere Hakenhöhen, Abspannungen zum Gebäude oder Klettern im Gebäude auf Anfrage / Per zone con velocità del vento particolari, altezze superiori, ancoraggi o rampante in cavedio, consultare il fabbricante / При других ветренных зонах, при большой высоте, привязках к зданию или наращивании крана внутри здания проконсультируйтесь с нами



	Hs < 400 m	
	(R)(m)	(R)(m)
66,1 (5x D33 + TD34 + TD36B + 4x D36A + CLD36A-28)	30 35	30 35
60,6 (4x D33 + TD34 + TD36B + 4x D36A + CLD36A-28)	40	40
55,1 (3x D33 + TD34 + TD36B + 4x D36A + CLD36A-28)	45 50	45 50
49,6 (2x D33 + TD34 + TD36B + 4x D36A + CLD36A-28)	55 60	55 60

nº	Ref.	∅ (m)	h (m)
7	D33	2,5	5,5
8	TD34	2,5	5,5
10	TD36B	2,5	5,5
12	D36A	2,5	5,5
13	CLD36A-28	2,5	3,8

1x D33 = 1x D33M

Otras zonas de viento, alturas superiores, arriostamientos o trepado interno consultar / Other wind zones , additional hook heights, tie frames or internal climbing on request / Autres zones de vent, des hauteurs supplémentaires, entretoisements où grues avec cage de télescopage intérieure, sur demande / Andere Windzonen, weitere Hakenhöhen, Abspannungen zum Gebäude oder Klettern im Gebäude auf Anfrage / Per zone con velocità del vento particolari, altezze superiori, ancoraggi o rampante in cavedio, consultare il fabbricante / При других ветренных зонах, при большой высоте, привязках к зданию или наращивании крана внутри здания проконсультируйтесь с нами