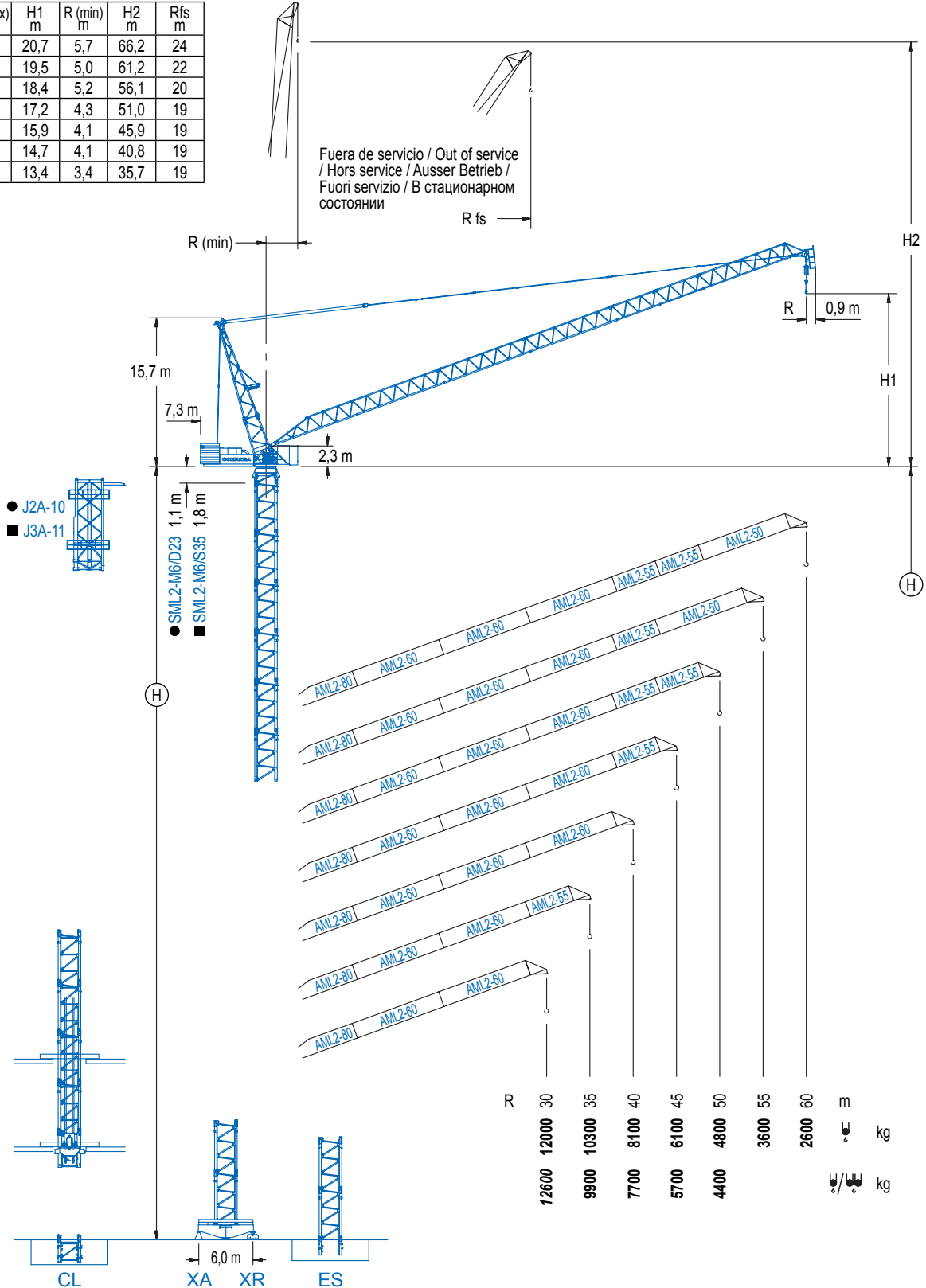


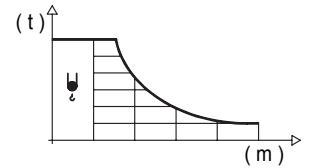
R (max) m	H1 m	R (min) m	H2 m	Rfs m
60	20,7	5,7	66,2	24
55	19,5	5,0	61,2	22
50	18,4	5,2	56,1	20
45	17,2	4,3	51,0	19
40	15,9	4,1	45,9	19
35	14,7	4,1	40,8	19
30	13,4	3,4	35,7	19



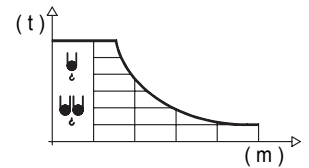
## DIAGRAMA DE CARGAS

Load chart / Diagramme de charges / Lastdiagramm / Diagramma di carico / Диаграмма распределения нагрузки

R (m)	RCmax (m)	10	15	20	25	30	35	40	45	50	55	60	↔(m) ↓(kg)
60	26,2				12000	9250	6990	5520	4490	3710	3110	2600	
55	27,1				12000	10060	7770	6240	5140	4290	3600		
50	27,9				12000	10710	8450	6880	5720	4800			
45	28,9				12000	11340	9010	7360	6100				
40	29,7				12000	11850	9690	8100					
35	30,8					12000	10300						
30	30,0					12000							



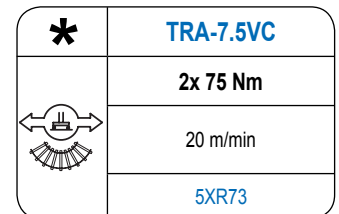
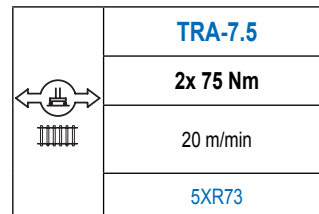
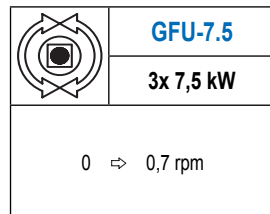
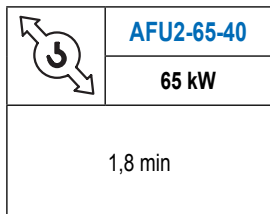
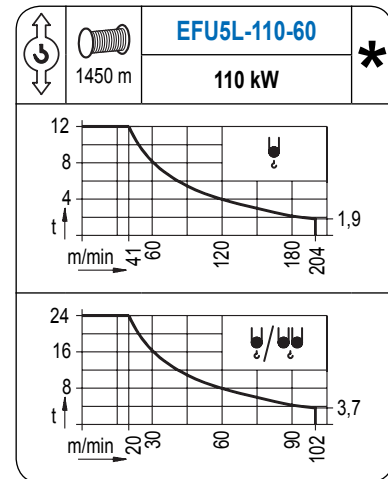
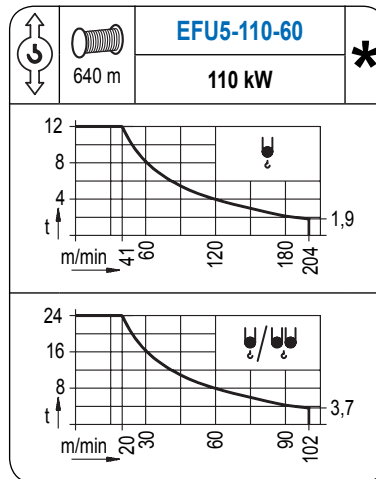
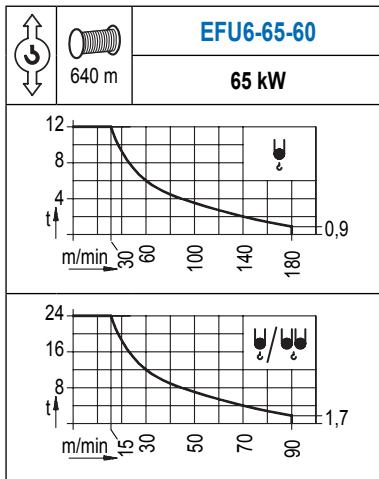
R (m)	RCmax (m)	10	15	20	25	30	35	40	45	50	55	60	↔(m) ↓(kg)
50	14,6	24000	23050	15290	11300	8860	7220	6030	5120	4400			
45	15,3		24000	16630	12400	9780	8000	6700	5700				
40	15,9		24000	18050	13750	11010	9110	7700					
35	16,0		24000	18670	14520	11810	9900						
30	16,9		24000	19880	15480	12600							



Datos válidos hasta 80 m de altura de torre. Para alturas mayores consultar / Valid data up to 80 m of tower height. Additional heights on request / Données valables jusqu'à 80 m de la hauteur de tour. Pour des autres hauteurs, merci de nous consulter / Gültige Daten bis zu 80 m Turmhöhe. Bei mehr Höhe nachfragen / Dati validi per altezza massima 80 m di torre. Per altezze superiori consultare Comansa / Допустимые данные до 80 м высоты крана. Для более высоких высот консультируйтесь

## MECANISMOS

Mechanisms / Mécanismes / Antriebe / Meccanismi / Механизмы



Elevación / Hoist / Levage / Hub / Sollevamento / Тип механизма (подъем)	Abatimiento / Luffing / Relevage / Einziehen / Brändeggio / Складывание	Giro / Slewing / Rotation / Drehbewegung / Rotazione / Поворот	Traslación / Travel / Translation / Verfahrbewegung / Traslazione / Ход	Tensión de alimentación / Operating voltage / Tension de service / Betriebsspannung / Tensione di alimentazione / Напряжение источника питания	Potencia requerida / Required power / Puissance requise / Benötigte Leistung / Potenza richiesta / требуемая мощность
EFU6-65-60				400 V	130 kVA
EFU5-110-60	AFU2-65-40	(3x) GFU-7.5	(2x) TRA-7.5	3 ph	175 kVA
EFU5L-110-60				50 Hz	175 kVA

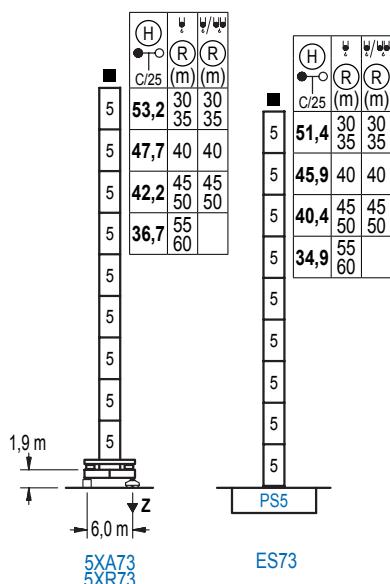
Optional / Optional / En option / Kaufoption / Opzionale / Опционально

\*

## ALTURAS DE TORRE

Tower height / Hauteurs de tour / Turmhöhen / Altezza della torre / Высота башни

∅ 2,5 m



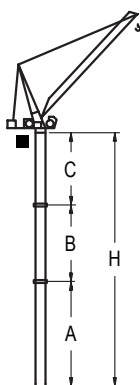
n°	Ref.	∅	h
5	S35	2,5	5,5
1x S35 = 1x S35M			

Z máx.	En servicio / In operation / En service / In Betrieb / In servizio / При работе	5XR73..... 133 t
	Fuera de servicio / Out of service / Hors service / Ausser Betrieb / Fuori servizio / В стационарном состоянии	5XR73..... 166 t

## GRÚA ARRIOSTRADA

Braced crane / Grue à entretoisement / Abgespannter Kran / Gru ancorata / Нарцываемый кран

∅ 2,5 m



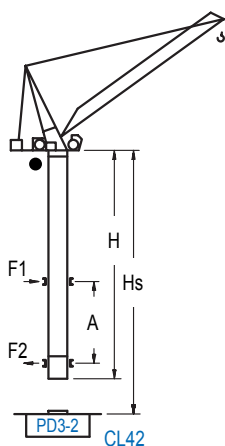
5XA73					
R	∅	60 / 55	50 / 45	40	35 / 30
(m)	∅/∅	-	50 / 45	40	35 / 30
A max		23,9	29,4	34,9	40,4
A min		23,9	23,9	23,9	23,9
B max		-	16,5	-	22,0
B min		-	16,5	-	16,5
C max		29,3	29,3	34,8	34,8
C min		29,3	29,3	34,8	34,8
H max		53,2	69,7	89,7	97,2

ES73					
R	∅	60 / 55	50 / 45	40	35 / 30
(m)	∅/∅	-	50 / 45	40	35 / 30
A max		22,1	27,6	33,1	38,6
A min		22,1	22,1	22,1	22,1
B max		-	16,5	-	22,0
B min		-	16,5	-	16,5
C max		29,3	29,3	34,8	34,8
C min		29,3	29,3	34,8	34,8
H max		51,4	67,9	89,9	95,4

## GRÚA TREPADORA

Internal climbing crane / Grue avec cage de télescopage intérieure / Kran mit klettern im Gebäude / Gru in rampante in cavedio / Кран с самоподъемом

∅ 2,0 m



H	∅	∅	Hs < 300 m	
			A max (m)	A min (m)
48,5 (4x D23 + 4x D23A + CLD23A-12)	30 35	30 35	19,6	9,0
43,0 (3x D23 + 4x D23A + CLD23A-12)	40	40	16,8	9,0
37,5 (2x D23 + 4x D23A + CLD23A-12)	45 50	45 50	14,1	9,0
32,0 (D23 + 4x D23A + CLD23A-12)	55 60		11,4	10,0

n°	Ref.	∅	h
3	D23	2,0	5,5
4	D23A	2,0	5,5
14	CLD23A-12	2,0	3,4

Otras zonas de viento, alturas superiores, arriostramientos o trepado interno consultar / Other wind zones, additional hook heights, tie frames or internal climbing on request / Autres zones de vent, des hauteurs supplémentaires, entretoisements ou grues avec cage de télescopage intérieure, sur demande / Andere Windzonen, weitere Hakenhöhen, Abspannungen zum Gebäude oder Klettern im Gebäude auf Anfrage / Per zone con velocità del vento particolari, altezze superiori, ancoraggi o rampante in cavedio, consultare il fabbricante / При других ветренных зонах, при большой высоте, привязках к зданию или наращивании крана внутри здания проконсультируйтесь с нами



**COMANSA**

---