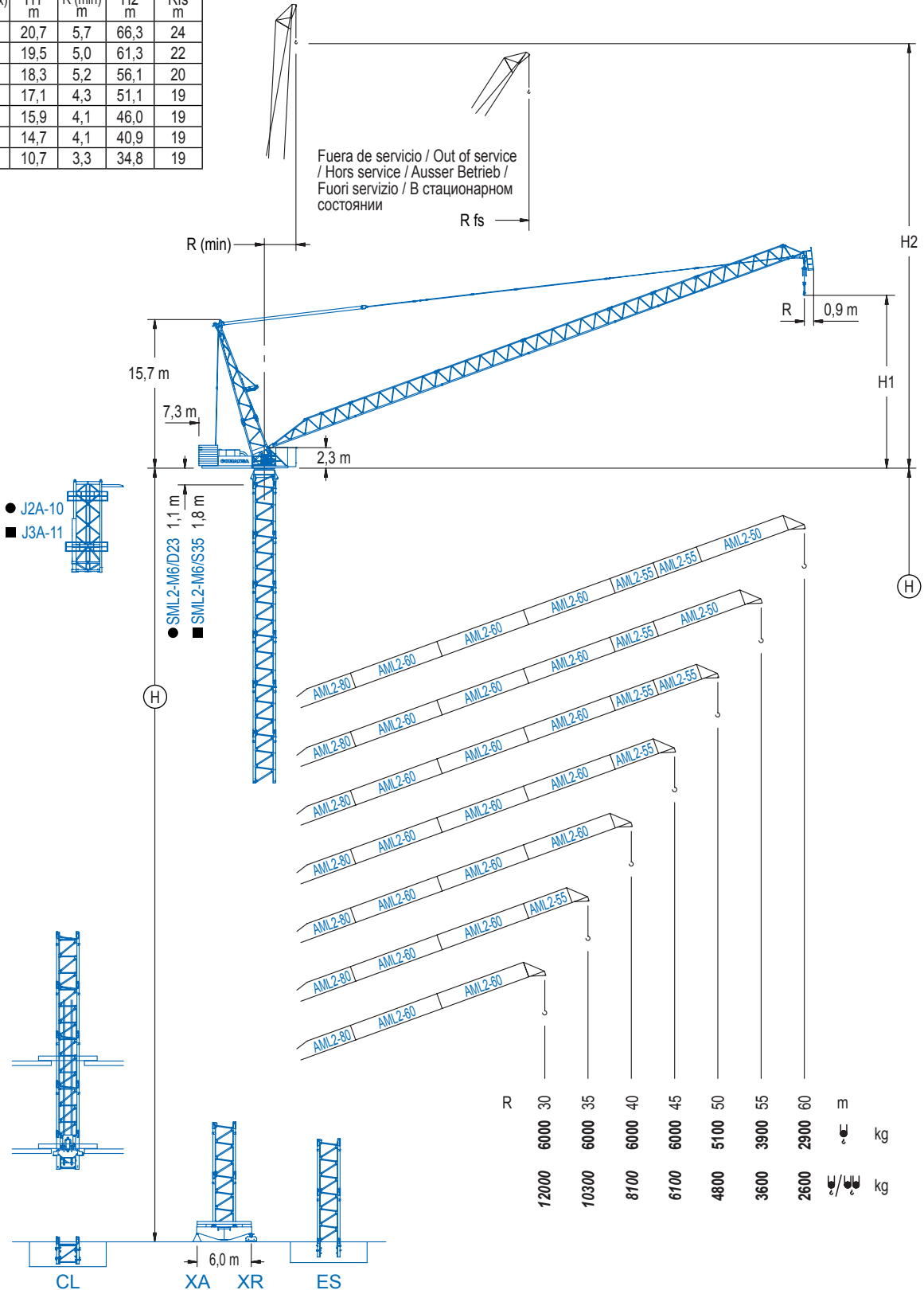


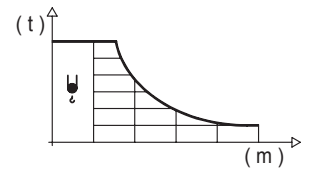
R (max) m	H1 m	R (min) m	H2 m	Rfs m
60	20,7	5,7	66,3	24
55	19,5	5,0	61,3	22
50	18,3	5,2	56,1	20
45	17,1	4,3	51,1	19
40	15,9	4,1	46,0	19
35	14,7	4,1	40,9	19
30	10,7	3,3	34,8	19



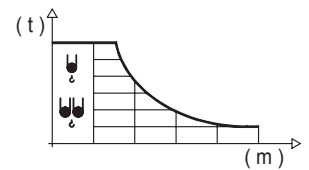
## DIAGRAMA DE CARGAS

Load chart / Diagramme de charges / Lastdiagramm / Diagramma di carico / Диаграмма распределения нагрузки

R (m)	RCmax (m)	15	20	25	30	35	40	45	50	55	60	↔(m) ↓(kg)
60	41,3						6000	5100	4190	3480	2900	
55	43,1						6000	5580	4650	3900		
50	44,8						6000	5960	5100			
45	45,0						6000					
40	40,0							6000				
35	35,0					6000						
30	30,0				6000							



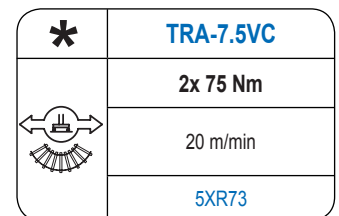
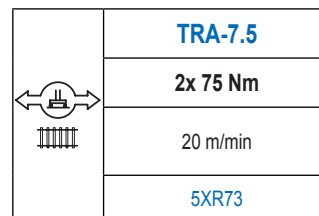
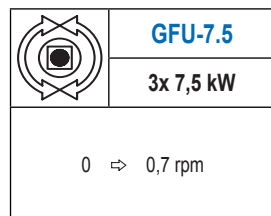
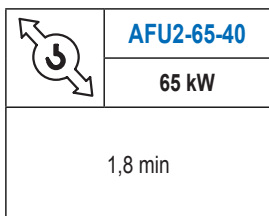
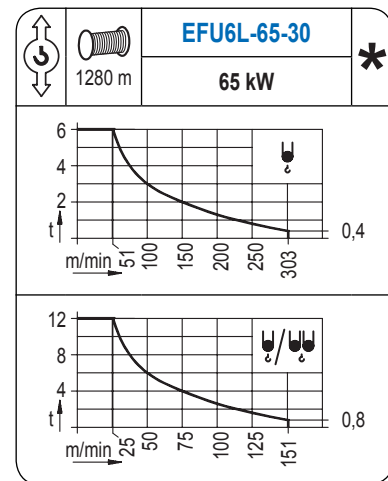
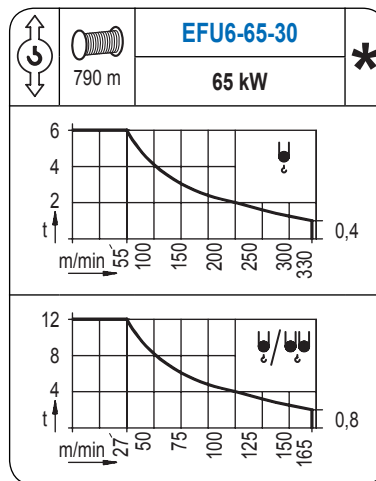
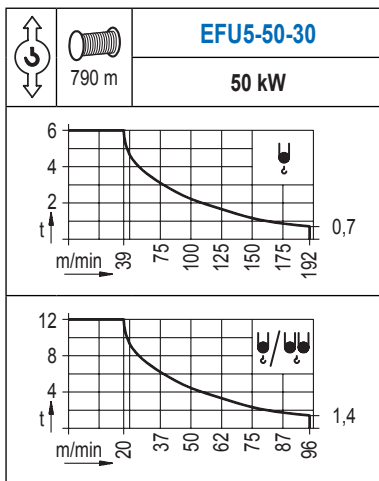
R (m)	RCmax (m)	15	20	25	30	35	40	45	50	55	60	↔(m) ↓(kg)
60	26,3			12000	9200	6900	5440	4420	3670	3090	2600	
55	27,2			12000	10070	7740	6200	5110	4280	3600		
50	28,1			12000	10800	8470	6880	5720	4800			
45	29,0			12000	11390	9020	7360	6100				
40	29,9			12000	11950	9730	8100					
35	30,9				12000	10300						
30	30,0				12000							



Datos válidos hasta 80 m de altura de torre. Para alturas mayores consultar / Valid data up to 80 m of tower height. Additional heights on request / Données valables jusqu'à 80 m de la hauteur de tour. Pour des autres hauteurs, merci de nous consulter / Gültige Daten bis zu 80 m Turmhöhe. Bei mehr Höhe nachfragen / Dati validi per altezza massima 80 m di torre. Per altezze superiori consultare Comansa / Допустимые данные до 80 м высоты крана. Для более высоких высот консультируйтесь

## MECANISMOS

Mechanisms / Mécanismes / Antriebe / Meccanismi / Механизмы



Elevación / Hoist / Levage / Hub / Sollevamento / Тип механизма (подъем)	Abatimiento / Luffing / Relevage / Einziehen / Brändeggio / Складывание	Giro / Slewing / Rotation / Drehbewegung / Rotazione / Поворот	Traslación / Travel / Translation / Verfahrbewegung / Traslazione / Ход	Tensión de alimentación / Operating voltage / Tension de service / Betriebsspannung / Tensione di alimentazione / Напряжение источника питания	Potencia requerida / Required power / Puissance requise / Benötigte Leistung / Potenza richiesta / требуемая мощность
EFU5-50-30				400 V	115 kVA
EFU6-65-30	AFU2-65-40	(3x) GFU-7.5	(2x) TRA-7.5	3 ph	130 kVA
EFU6L-65-30				50 Hz	130 kVA

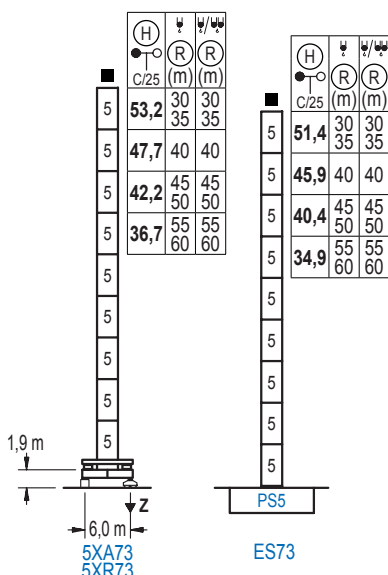
Optional / Optional / En option / Kaufoption / Opzionale / Опционально

\*

## ALTURAS DE TORRE

Tower height / Hauteurs de tour / Turmhöhen / Altezza della torre / Высота башни

∅ 2,5 m



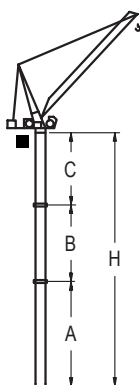
n°	Ref.	∅	h
5	S35	2,5	5,5
1x S35 = 1x S35M			

Z máx.	En servicio / In operation / En service / In Betrieb / In servizio / При работе	5XR73..... 133 t
	Fuera de servicio / Out of service / Hors service / Ausser Betrieb / Fuori servizio / В стационарном состоянии	5XR73..... 166 t

## GRÚA ARRIOSTRADA

Braced crane / Grue à entretoisement / Abgespannter Kran / Gru ancorata / Нарцываемый кран

∅ 2,5 m



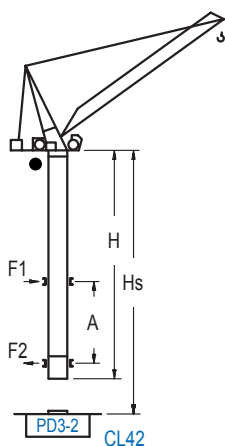
5XA73					
R	∅	60 / 55	50 / 45	40	35 / 30
(m)	∅/∅	60 / 55	50 / 45	40	35 / 30
A max		23,9	29,4	34,9	40,4
A min		23,9	23,9	23,9	23,9
B max		-	16,5	-	22,0
B min		-	16,5	-	16,5
C max		29,3	29,3	34,8	34,8
H max		53,2	69,7	58,7	75,2

ES73					
R	∅	60 / 55	50 / 45	40	35 / 30
(m)	∅/∅	60 / 55	50 / 45	40	35 / 30
A max		22,1	27,6	33,1	38,6
A min		22,1	22,1	22,1	22,1
B max		-	16,5	-	22,0
B min		-	16,5	-	16,5
C max		29,3	29,3	34,8	34,8
H max		51,4	67,9	56,9	73,4

## GRÚA TREPADORA

Internal climbing crane / Grue avec cage de télescopage intérieure / Kran mit klettern im Gebäude / Gru in rampante in cavedio / Кран с самоподъемом

∅ 2,0 m



H	C/25	∅		Hs < 300 m	
		(R)(m)	(R)(m)	A max (m)	A min (m)
48,5	(4x D23 + 4x D23A + CLD23A-12)	30	30	19,6	9,0
43,0	(3x D23 + 4x D23A + CLD23A-12)	40	40	16,8	9,0
37,5	(2x D23 + 4x D23A + CLD23A-12)	45	45	14,1	9,0
32,0	(D23 + 4x D23A + CLD23A-12)	55	55	11,4	10,0

n°	Ref.	∅	h
3	D23	2,0	5,5
4	D23A	2,0	5,5
14	CLD23A-12	2,0	3,4

Otras zonas de viento, alturas superiores, arriostramientos o trepado interno consultar / Other wind zones, additional hook heights, tie frames or internal climbing on request / Autres zones de vent, des hauteurs supplémentaires, entretoisements ou grues avec cage de télescopage intérieure, sur demande / Andere Windzonen, weitere Hakenhöhen, Abspannungen zum Gebäude oder Klettern im Gebäude auf Anfrage / Per zone con velocità del vento particolari, altezze superiori, ancoraggi o rampante in cavedio, consultare il fabbricante / При других ветренных зонах, при большой высоте, привязках к зданию или наращивании крана внутри здания проконсультируйтесь с нами



**COMANSA**

---