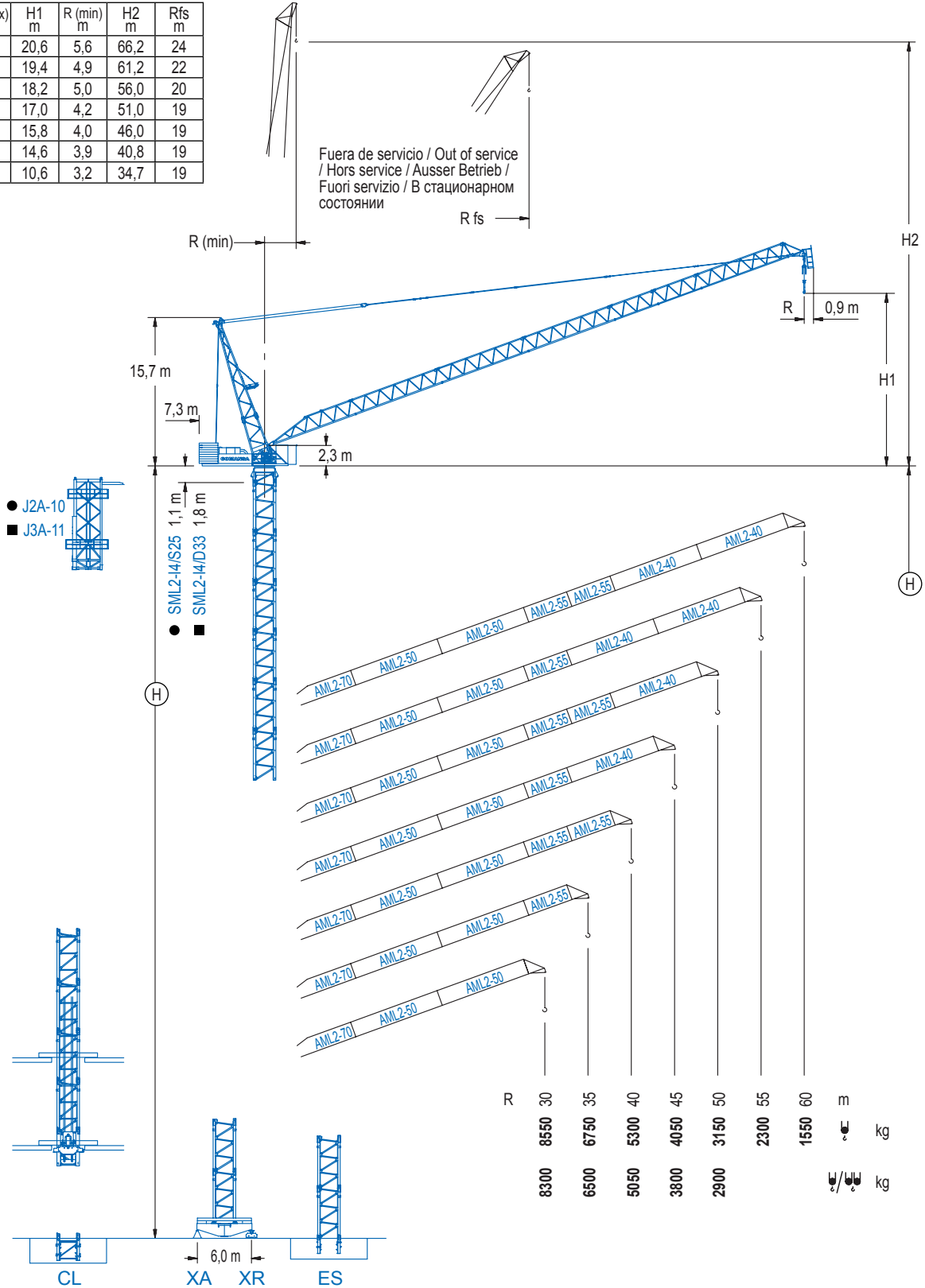


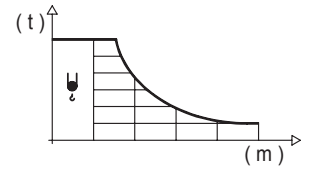
R (max) m	H1 m	R (min) m	H2 m	Rfs m
60	20,6	5,6	66,2	24
55	19,4	4,9	61,2	22
50	18,2	5,0	56,0	20
45	17,0	4,2	51,0	19
40	15,8	4,0	46,0	19
35	14,6	3,9	40,8	19
30	10,6	3,2	34,7	19



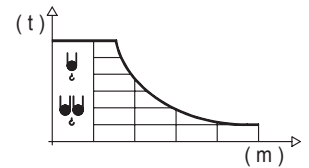
## DIAGRAMA DE CARGAS

Load chart / Diagramme de charges / Lastdiagramm / Diagramma di carico / Диаграмма распределения нагрузки

R (m)	↓	RCmax (m)	10	15	20	25	30	35	40	45	50	55	60	↔(m) ↓(kg)
60		23,5			9000	7910	5550	4200	3310	2690	2220	1860	1550	
55		24,8			9000	8870	6430	4970	3990	3280	2740	2300		
50		25,9			9000	7110	5580	4540	3760	3150				
45		27,2			9000	7710	6070	4920	4050					
40		27,7			9000	8040	6460	5300						
35		28,8			9000	8490	6750							
30		29,0			9000	8550								



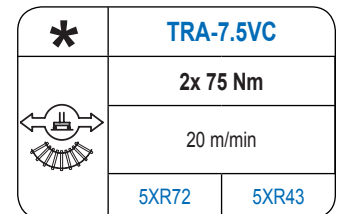
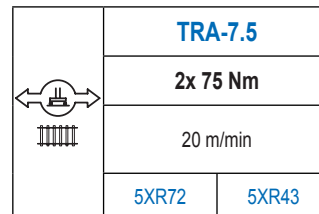
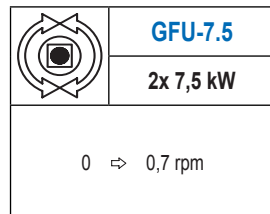
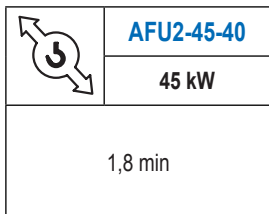
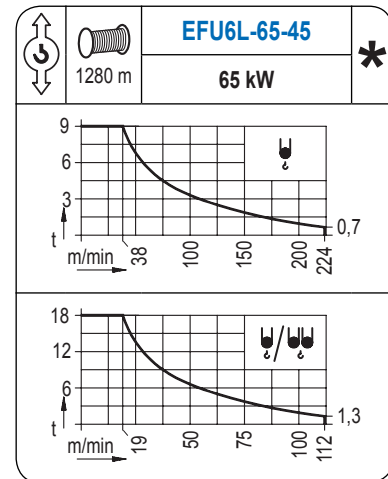
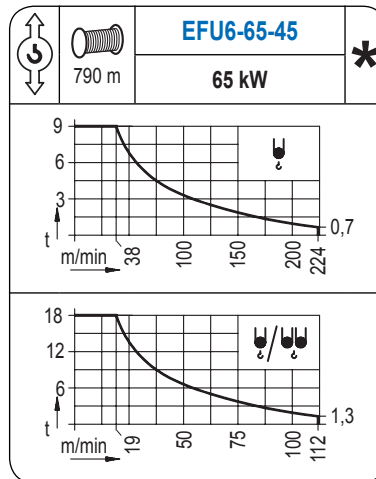
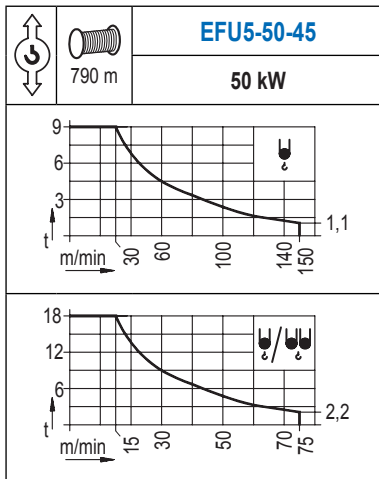
R (m)	↓/↔	RCmax (m)	10	15	20	25	30	35	40	45	50	55	60	↔(m) ↓(kg)
50		12,3	18000	13720	9430	7100	5640	4640	3910	3350	2900			
45		11,7	18000	13530	9750	7560	6130	5130	4380	3800				
40		13,5	18000	15890	11370	8780	7100	5930	5050					
35		15,0		18000	12720	9750	7840	6500						
30		16,5		18000	14010	10530	8300							



Datos válidos hasta 80 m de altura de torre. Para alturas mayores consultar / Valid data up to 80 m of tower height. Additional heights on request / Données valables jusqu'à 80 m de la hauteur de tour. Pour des autres hauteurs, merci de nous consulter / Gültige Daten bis zu 80 m Turmhöhe. Bei mehr Höhe nachfragen / Dati validi per altezza massima 80 m di torre. Per altezze superiori consultare Comansa / Допустимые данные до 80 м высоты крана. Для более высоких высот консультируйтесь

## MECANISMOS

Mechanisms / Mécanismes / Antriebe / Meccanismi / Механизмы



Elevación / Hoist / Levage / Hub / Sollevamento / Тип механизма (подъем)	Abatimiento / Luffing / Relevage / Einziehen / Brändeggio / Складывание	Giro / Slewing / Rotation / Drehbewegung / Rotazione / Поворот	Traslación / Travel / Translation / Verfahrbewegung / Traslazione / Ход	Tensión de alimentación / Operating voltage / Tension de service / Betriebsspannung / Tensione di alimentazione / Напряжение источника питания	Potencia requerida / Required power / Puissance requise / Benötigte Leistung / Potenza richiesta / требуемая мощность
EFU5-50-45				400 V	95 kVA
EFU6-65-45	AFU2-45-40	(2x) GFU-7.5	(2x) TRA-7.5	3 ph	110 kVA
EFU6L-65-45				50 Hz	110 kVA

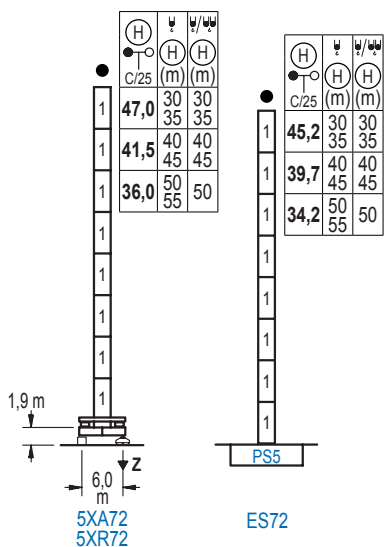
Optional / Optional / En option / Kaufoption / Opzionale / Опционально

\*

## ALTURAS DE TORRE

Tower height / Hauteurs de tour / Turmhöhen / Altezza della torre / Высота башни

∅ 2,0 m



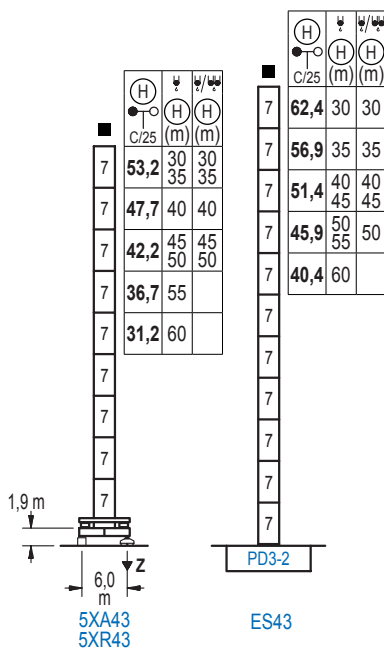
n°	Ref.	∅	h
1	S25	2,0	5,5
1x S25 = 1x S25M			

Z máx.	En servicio / In operation / En service / In Betrieb / In servizio / При работе	5XR72..... 111 t
	Fuera de servicio / Out of service / Hors service / Ausser Betrieb / Fuori servizio / В стационарном состоянии	5XR72..... 144 t

## ALTURAS DE TORRE

Tower height / Hauteurs de tour / Turmhöhen / Altezza della torre / Высота башни

∅ 2,5 m



n°	Ref.	∅	h
7	D33	2,5	5,5
1x D33 = 1x D33M			

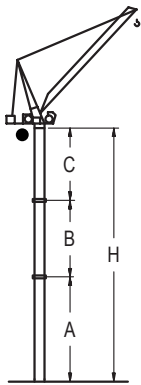
Z máx.	En servicio / In operation / En service / In Betrieb / In servizio / При работе	5XR43..... 119 t
	Fuera de servicio / Out of service / Hors service / Ausser Betrieb / Fuori servizio / В стационарном состоянии	5XR43..... 167 t

LCL Series

## GRÚA ARRIOSTRADA

Braced crane / Grue à entretoisement / Abgespannter Kran / Gru ancorata / Нарациваемый кран

∅ 2,0 m



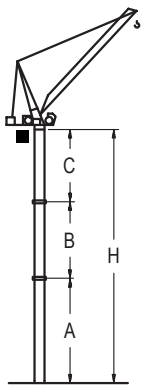
5XA72				
R	55 / 50	45 / 40	35 / 30	
(m)	50	45 / 40	35 / 30	
A max	23,9	29,4	34,9	
A min	23,9	29,4	23,9	
B max	-	16,5	-	22,0
B min	-	16,5	-	16,5
C max	28,6	28,6	34,1	34,1
H max	52,5	69,0	63,5	85,5
	69,0		69,0	91,0

ES72				
R	55 / 50	45 / 40	35 / 30	
(m)	50	45 / 40	35 / 30	
A max	22,1	27,6	33,1	
A min	22,1	27,6	22,1	
B max	-	16,5	-	22,0
B min	-	16,5	-	16,5
C max	28,6	28,6	34,1	34,1
H max	50,7	67,2	61,7	83,7
			67,2	89,2

## GRÚA ARRIOSTRADA

Braced crane / Grue à entretoisement / Abgespannter Kran / Gru ancorata / Нарациваемый кран

∅ 2,5 m



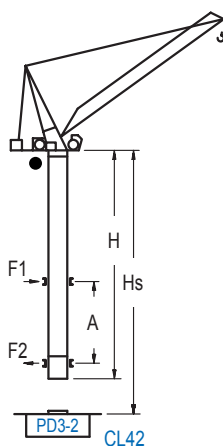
5XA43									
R	60	55	50 / 45		40	35 / 30			
(m)	-	-	50 / 45		40	35 / 30			
A max	18,4	23,9	29,4		34,9	40,4			
A min	18,4	23,9	23,9		23,9	23,9			
B max	-	16,5	-	22,0	-	27,5	-	33,0	
B min	-	16,5	-	16,5	-	16,5	-	16,5	
C max	29,3	29,3	34,8	34,8	40,3	40,3	40,3	45,8	40,3
H max	47,7	64,2	58,7	80,7	69,7	97,2	75,2	102,7	86,2
									113,7

ES43									
R	60	55 / 50		45 / 40		35	30		
(m)	-	50		45 / 40		35	30		
A max	27,6	33,1		38,6		44,1	49,6		
A min	22,1	22,1		22,1		22,1	22,1		
B max	-	16,5	-	22,0	-	27,5	-	33,0	-
B min	-	16,5	-	16,5	-	16,5	-	16,5	-
C max	29,3	29,3	34,8	34,8	40,3	34,8	45,8	40,3	45,8
H max	56,9	73,4	67,9	89,9	78,9	100,9	89,9	117,4	95,4
									128,4

## GRÚA TREPADORA

Internal climbing crane / Grue avec cage de télescope intérieure / Kran mit klettern im Gebäude / Gru in rampante in cavedio / Кран с самоподъемом

∅ 2,0 m



H C/25	∅		Hs < 300 m	
	(R)	(R)	A max (m)	A min (m)
<b>54,0</b> (4x S25 + TD23A + 4x D23A + CLD23A-12)	30 35	30 35	25,0	11,0
<b>48,5</b> (3x S25 + TD23A + 4x D23A + CLD23A-12)	40	40	22,3	11,0
<b>43,0</b> (2x S25 + TD23A + 4x D23A + CLD23A-12)	45 50	45	19,6	11,0
<b>37,5</b> (S25 + TD23A + 4x D23A + CLD23A-12)	55	50	16,8	10,0
<b>32,0</b> (TD23A + 4x D23A + CLD23A-12)	60		14,1	10,0

nº	Ref.	∅	h
1	S25	2,0	5,5
2	TD23A	2,0	5,5
4	D23A	2,0	5,5
14	CLD23A-12	2,0	3,4
1x S25 = 1x S25M			

Otras zonas de viento, alturas superiores, arriostamientos o trepado interno consultar / Other wind zones, additional hook heights, tie frames or internal climbing on request / Autres zones de vent, des hauteurs supplémentaires, entretoisements ou grues avec cage de télescope intérieure, sur demande / Andere Windzonen, weitere Hakenhöhen, Abspannungen zum Gebäude oder Klettern im Gebäude auf Anfrage / Per zone con velocità del vento particolari, altezze superiori, ancoraggi o rampante in cavedio, consultare il fabbricante / При других ветренных зонах, при большой высоте, привязках к зданию или наращивании крана внутри здания проконсультируйтесь с нами