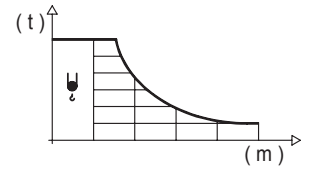


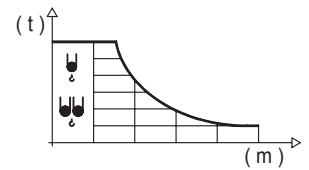
DIAGRAMA DE CARGAS

Load chart / Diagramme de charges / Lastdiagramm / Diagramma di carico / Диаграмма распределения нагрузки

R (m)	↓	RCmax (m)	10	15	20	25	30	35	40	45	50	55	60	↔(m) ↓(kg)
60		28,5				6000	5460	4140	3280	2670	2210	1850	1550	
55		32,5					6000	5250	4140	3360	2780	2300		
50		35,5						6000	4820	3880	3150			
45		36,5						6000	5080	4050				
40		37,6						6000	5300					
35		35,0						6000						
30		30,0					6000							



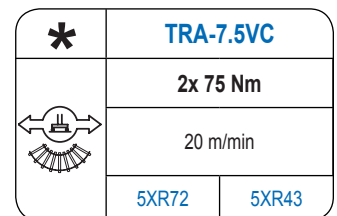
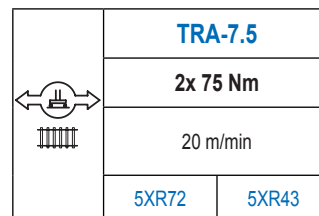
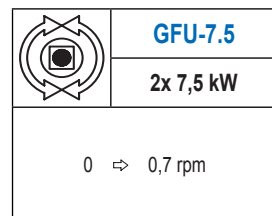
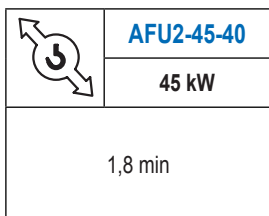
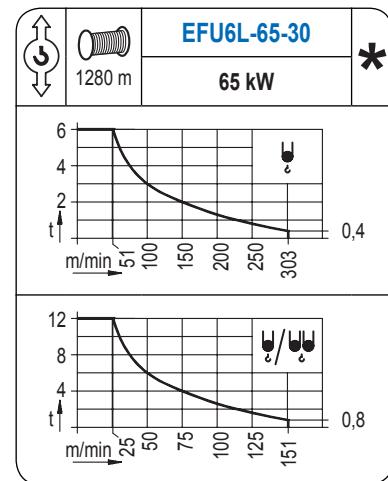
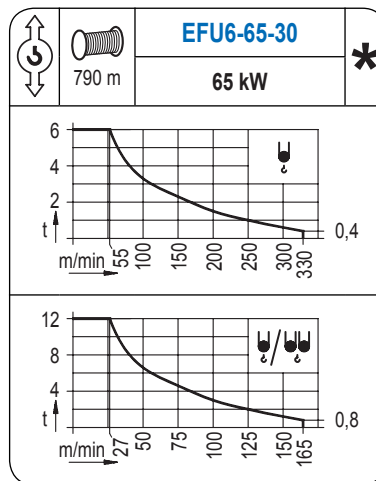
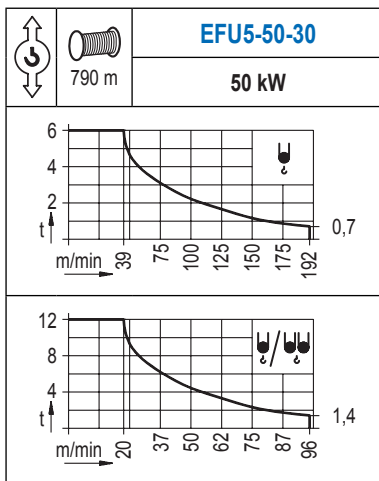
R (m)	↓/↓	RCmax (m)	10	15	20	25	30	35	40	45	50	55	60	↔(m) ↓(kg)
60		13,5	12000	10140	6590	4800	3710	2980	2460	2070	1760	1510	1300	
55		20,2			12000	7950	5780	4460	3580	2940	2450	2050		
50		21,0			12000	8870	6600	5170	4200	3470	2900			
45		21,4			12000	9370	7090	5620	4590	3800				
40		22,3			12000	10120	7750	6190	5050					
35		23,4			12000	10850	8260	6500						
30		23,5			12000	10950	8300							



Datos válidos hasta 80 m de altura de torre. Para alturas mayores consultar / Valid data up to 80 m of tower height. Additional heights on request / Données valables jusqu'à 80 m de la hauteur de tour. Pour des autres hauteurs, merci de nous consulter / Gültige Daten bis zu 80 m Turmhöhe. Bei mehr Höhe nachfragen / Dati validi per altezza massima 80 m di torre. Per altezze superiori consultare Comansa / Допустимые данные до 80 м высоты крана. Для более высоких высот консультируйтесь

MECANISMOS

Mechanisms / Mécanismes / Antriebe / Meccanismi / Механизмы



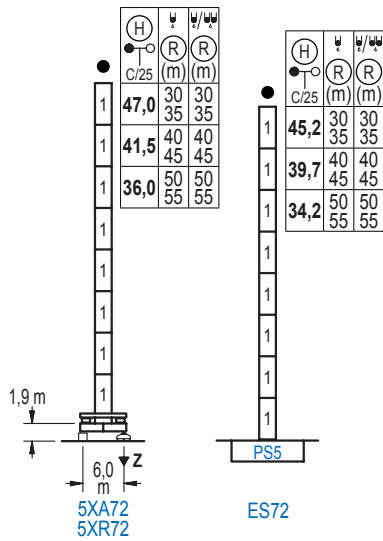
Elevación / Hoist / Levage / Hub / Sollevamento / Тип механизма (подъем)	Abatimiento / Luffing / Relevage / Einziehen / Brändeggio / Складывание	Giro / Slewing / Rotation / Drehbewegung / Rotazione / Поворот	Traslación / Travel / Translation / Verfahrbewegung / Traslazione / Ход	Tensión de alimentación / Operating voltage / Tension de service / Betriebsspannung / Tensione di alimentazione / Напряжение источника питания	Potencia requerida / Required power / Puissance requise / Benötigte Leistung / Potenza richiesta / требуемая мощность
EFU5-50-30				400 V	95 kVA
EFU6-65-30	AFU2-45-40	(2x) GFU-7.5	(2x) TRA-7.5	3 ph	110 kVA
EFU6L-65-30				50 Hz	110 kVA

Opzionale / Optional / En option / Kaufoption / Opzionale / Опционально

ALTURAS DE TORRE

Tower height / Hauteurs de tour / Turmhöhen / Altezza della torre / Высота башни

∅ 2,0 m



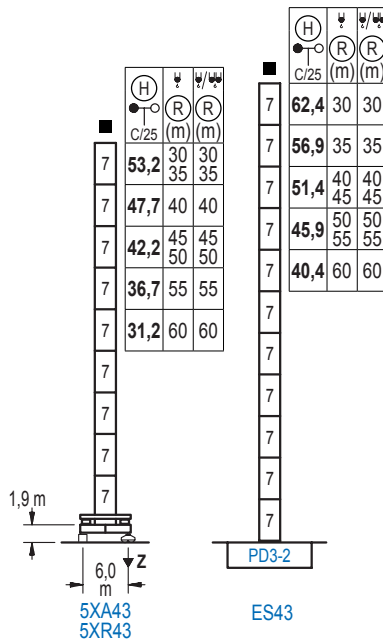
n°	Ref.	∅	h
1	S25	2,0	5,5
1x S25 = 1x S25M			

Z máx.	En servicio / In operation / En service / In Betrieb / In servizio / При работе	5XR72..... 111 t
	Fuera de servicio / Out of service / Hors service / Ausser Betrieb / Fuori servizio / В стационарном состоянии	5XR72..... 144 t

ALTURAS DE TORRE

Tower height / Hauteurs de tour / Turmhöhen / Altezza della torre / Высота башни

∅ 2,5 m



n°	Ref.	∅	h
7	D33	2,5	5,5
1x D33 = 1x D33M			

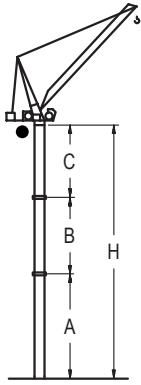
Z máx.	En servicio / In operation / En service / In Betrieb / In servizio / При работе	5XR43..... 119 t
	Fuera de servicio / Out of service / Hors service / Ausser Betrieb / Fuori servizio / В стационарном состоянии	5XR43..... 167 t

LCL Series

GRÚA ARRIOSTRADA

Braced crane / Grue à entretoisement / Abgespannter Kran / Gru ancorata / Наращиваемый кран

∅ 2,0 m



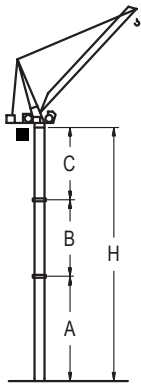
5XA72				
R	55 / 50	45 / 40	35 / 30	
(m)	55 / 50	45 / 40	35 / 30	
A max	23,9	29,4	34,9	
A min	23,9	29,4	23,9	
B max	-	16,5	-	22,0
B min	-	16,5	-	16,5
C max	28,6	28,6	34,1	34,1
H max	52,5	69,0	63,5	85,5

ES72				
R	55 / 50	45 / 40	35 / 30	
(m)	55 / 50	45 / 40	35 / 30	
A max	22,1	27,6	33,1	
A min	22,1	27,6	22,1	
B max	-	16,5	-	22,0
B min	-	16,5	-	16,5
C max	28,6	28,6	34,1	34,1
H max	50,7	67,2	61,7	83,7

GRÚA ARRIOSTRADA

Braced crane / Grue à entretoisement / Abgespannter Kran / Gru ancorata / Наращиваемый кран

∅ 2,5 m



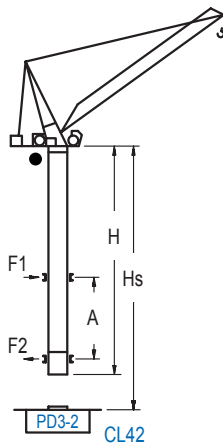
5XA43										
R	60	55	50 / 45	40	35 / 30					
(m)	60	55	50 / 45	40	35 / 30					
A max	18,4	23,9	29,4	34,9	40,4					
A min	18,4	23,9	23,9	23,9	23,9					
B max	-	16,5	-	22,0	-	27,5	-	27,5	-	33,0
B min	-	16,5	-	16,5	-	16,5	-	16,5	-	16,5
C max	29,3	29,3	34,8	34,8	40,3	40,3	40,3	40,3	45,8	40,3
H max	47,7	64,2	58,7	80,7	69,7	97,2	75,2	102,7	86,2	113,7

ES43										
R	60	55 / 50	45 / 40	35	30					
(m)	60	55 / 50	45 / 40	35	30					
A max	27,6	33,1	38,6	44,1	49,6					
A min	22,1	22,1	22,1	22,1	22,1					
B max	-	16,5	-	27,5	-	33,0	-	33,0	-	33,0
B min	-	16,5	-	16,5	-	16,5	-	16,5	-	16,5
C max	29,3	29,3	34,8	34,8	40,3	34,8	45,8	40,3	45,8	45,8
H max	56,9	73,4	67,9	89,9	78,9	100,9	89,9	117,4	95,4	128,4

GRÚA TREPADORA

Internal climbing crane / Grue avec cage de télescopage intérieure / Kran mit klettern im Gebäude / Gru in rampante in cavedio / Кран с самоподъемом

∅ 2,0 m



H C/25	R (m)		Hs < 300 m	
	⊙	⊙	A max (m)	A min (m)
54,0 (4x S25 + TD23A + 4x D23A + CLD23A-12)	30 35	30 35	25,0	11,0
48,5 (3x S25 + TD23A + 4x D23A + CLD23A-12)	40	40	22,3	11,0
43,0 (2x S25 + TD23A + 4x D23A + CLD23A-12)	45 50	45 50	19,6	11,0
37,5 (S25 + TD23A + 4x D23A + CLD23A-12)	55	55	16,8	10,0
32,0 (TD23A + 4x D23A + CLD23A-12)	60	60	14,1	10,0

n°	Ref.	∅	h
1	S25	2,0	5,5
2	TD23A	2,0	5,5
4	D23A	2,0	5,5
14	CLD23A-12	2,0	3,4
1x S25 = 1x S25M			

Otras zonas de viento, alturas superiores, arriostramientos o trepado interno consultar / Other wind zones, additional hook heights, tie frames or internal climbing on request / Autres zones de vent, des hauteurs supplémentaires, entretoisements ou grues avec cage de télescopage intérieure, sur demande / Andere Windzonen, weitere Hakenhöhen, Abspannungen zum Gebäude oder Klettern im Gebäude auf Anfrage / Per zone con velocità del vento particolari, altezze superiori, ancoraggi o rampante in cavedio, consultare il fabbricante / При других ветренных зонах, при большой высоте, привязках к зданию или наращивании крана внутри здания проконсультируйтесь с нами