



R (max) m	H1 m	R (min) m	H2 m	Rfs m
50	17,6	5,2	54,2	22
45	16,3	4,8	49,1	20
40	15,1	4,5	44,1	19
35	13,7	4,1	39,0	19
30	10,0	3,7	32,9	19

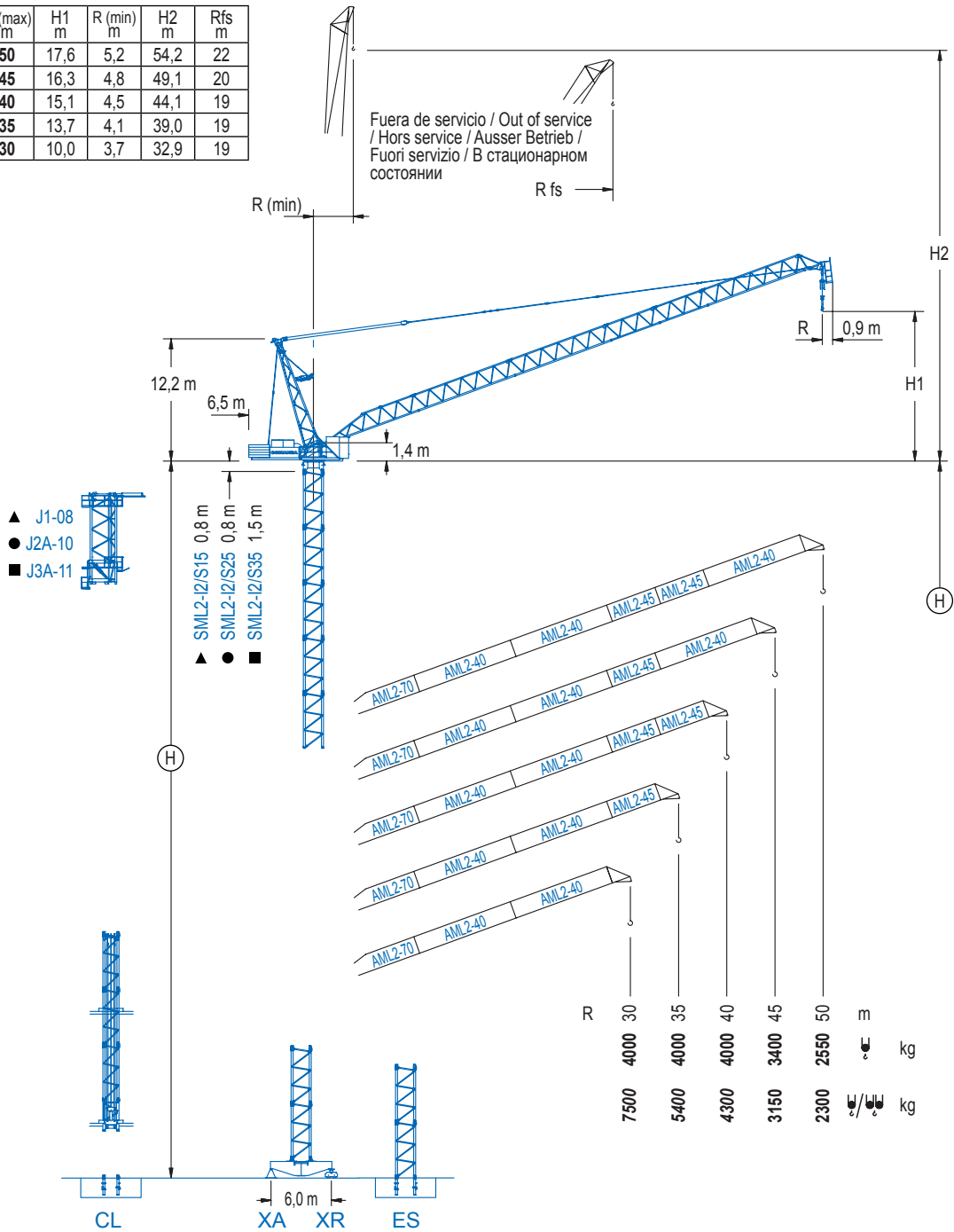
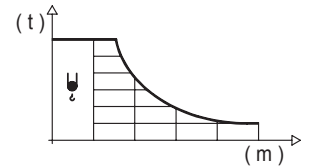


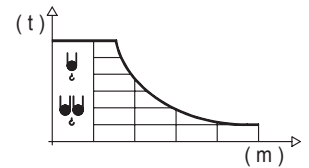
DIAGRAMA DE CARGAS

Load chart / Diagramme de charges / Lastdiagramm / Diagramma di carico / Диаграмма распределения нагрузки

R (m)	↓	RCmax (m)	10	15	20	25	30	35	40	45	50	↔(m) ↓(kg)
50		38,1						4000	3700	3060	2550	
45		39,0						4000	3890	3400		
40		40,0							4000			
35		35,0						4000				
30		30,0					4000					



R (m)	↓/↓/↓	RCmax (m)	10	15	20	25	30	35	40	45	50	↔(m) ↓(kg)
50		24,0			8000	7420	5390	4170	3360	2760	2300	
45		25,0				8000	5970	4700	3820	3150		
40		26,1				8000	6550	5250	4300			
35		26,9				8000	6820	5400				
30		28,0				8000	7500					



Datos válidos hasta 80 m de altura de torre. Para alturas mayores consultar / Valid data up to 80 m of tower height. Additional heights on request / Données valables jusqu'à 80 m de la hauteur de tour. Pour des autres hauteurs, merci de nous consulter / Gültige Daten bis zu 80 m Turmhöhe. Bei mehr Höhe nachfragen / Dati validi per altezza massima 80 m di torre. Per altezze superiori consultare Comansa / Допустимые данные до 80 м высоты крана. Для более высоких высот консультируйтесь

MECANISMOS

Mechanisms / Mécanismes / Antriebe / Meccanismi / Механизмы

↑	565 m	EFU4-24-20	24 kW	↑	800 m	EFU4-37-20	37 kW *	↑	1000 m	EFU5-50-20	50 kW *	↑	1640 m	EFU5L-50-20	50 kW *	
t		32	60	80	100	110	1,0	t		62	100	150	200	250	310	0,5
t		16	30	40	50	55	2,0	t		31	50	75	100	125	155	1,0

↑	AFU2-45-40
	45 kW
	1,8 min

↑	GFU-7.5
	2x 7,5 kW
	0 ⇒ 0,7 rpm

↑	TRA-7.5
	2x 75 Nm
	20 m/min
	5XR72 5XR73

*	TRA-7.5VC
	2x 75 Nm
	20 m/min
	5XR72 5XR73

Elevación / Hoist / Levage / Hub / Sollevamento / Тип механизма (подъем)	Abatimiento / Luffing / Relevage / Einziehen / Brändeggio / Складывание	Giro / Slewing / Rotation / Drehbewegung / Rotazione / Поворот	Traslación / Travel / Translation / Verfahrbewegung / Traslazione / Ход	Tensión de alimentación / Operating voltage / Tension de service / Betriebsspannung / Tensione di alimentazione / Напряжение источника питания	Potencia requerida / Required power / Puissance requise / Benötigte Leistung / Potenza richiesta / требуемая мощность
EFU4-24-20				400 V	69 kVA
EFU4-37-20				3 ph	82 kVA
EFU5-50-20	AFU2-45-40	(2x) GFU-7.5	(2x) TRA-7.5	50 Hz	95 kVA
EFU5L-50-20					95 kVA

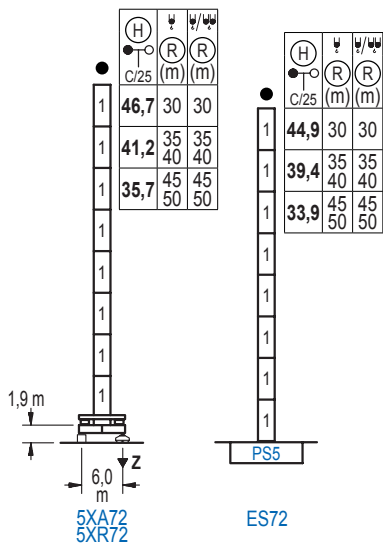
Opcional / Optional / En option / Kaufoption / Opzionale / Опционально

*

ALTURAS DE TORRE

Tower height / Hauteurs de tour / Turmhöhen / Altezza della torre / Высота башни

∅ 2,0 m



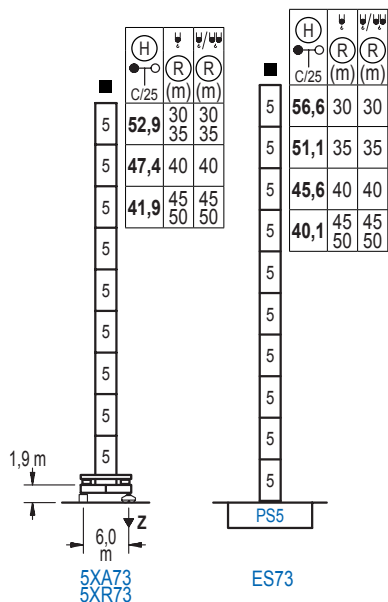
n°	Ref.	∅	h
1	S25	2,0	5,5
1x S25 = 1x S25M			

Z máx.	En servicio / In operation / En service / In Betrieb / In servizio / При работе	5XR72..... 105 t
	Fuera de servicio / Out of service / Hors service / Ausser Betrieb / Fuori servizio / В стационарном состоянии	5XR72..... 131 t

ALTURAS DE TORRE

Tower height / Hauteurs de tour / Turmhöhen / Altezza della torre / Высота башни

∅ 2,5 m



n°	Ref.	∅	h
5	S35	2,5	5,5
1x S35 = 1x S35M			

Z máx.	En servicio / In operation / En service / In Betrieb / In servizio / При работе	5XR73..... 117 t
	Fuera de servicio / Out of service / Hors service / Ausser Betrieb / Fuori servizio / В стационарном состоянии	5XR73..... 161 t

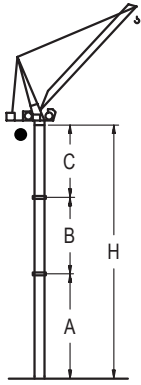
LCL Series

Otras zonas de viento o alturas superiores consultar / Other wind zones or additional hook heights on request / Autres zones de vent ou des hauteurs supplémentaires sur demande / Andere Windzonen oder weitere Hakenhöhen auf Anfrage / Per zone con velocità del vento particolari o altezze superiori consultare il fabbricante / При других ветренных зонах о при большой высоте проконсультируйтесь с нами

GRÚA ARRIOSTRADA

Braced crane / Grue à entretoisement / Abgespannter Kran / Gru ancorata / Нарациваемый кран

∅ 2,0 m



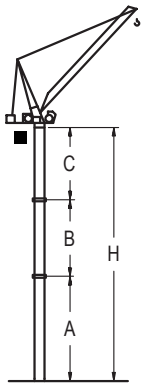
		5XA72			
R	↓	50 / 45	40 / 35	30	
(m)	↓/↓	50 / 45	40 / 35	30	
A max		23,9	29,4	34,9	
A min		23,9	23,9	23,9	
B max		-	16,5	-	22,0
B min		-	16,5	-	16,5
C max		28,3	28,3	33,8	33,8
H max		52,2	68,7	63,2	85,2

		ES72			
R	↓	50 / 45	40 / 35	30	
(m)	↓/↓	50 / 45	40 / 35	30	
A max		22,1	27,6	33,1	
A min		22,1	22,1	22,1	
B max		-	16,5	-	22,0
B min		-	16,5	-	16,5
C max		28,3	28,3	33,8	33,8
H max		50,4	66,9	61,4	88,9

GRÚA ARRIOSTRADA

Braced crane / Grue à entretoisement / Abgespannter Kran / Gru ancorata / Нарациваемый кран

∅ 2,5 m



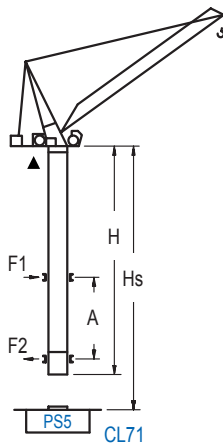
		5XA73			
R	↓	50 / 45	40	35 / 30	
(m)	↓/↓	50 / 45	40	35 / 30	
A max		29,4	34,9	40,4	
A min		23,9	23,9	23,9	
B max		-	22,0	-	27,5
B min		-	16,5	-	16,5
C max		34,5	34,5	34,5	40,0
H max		63,9	85,9	69,4	107,9

		ES73			
R	↓	50 / 45	40	35	30
(m)	↓/↓	50 / 45	40	35	30
A max		27,6	33,1	38,6	44,1
A min		22,1	22,1	22,1	22,1
B max		-	22,0	-	27,5
B min		-	16,5	-	16,5
C max		34,5	34,5	40,0	45,5
H max		62,1	84,1	67,6	117,1

GRÚA TREPADORA

Internal climbing crane / Grue avec cage de télescopage intérieure / Kran mit klettern im Gebäude / Gru in rampante in cavedio / Кран с самоподъемом

∅ 1,6 m



H C/25	↓		Hs < 300 m	
	(R)(m)	(R)(m)	A max (m)	A min (m)
42,4 (7x S15 + CLS15-08)	30 35	30 35	19,6	13,0
36,9 (6x S15 + CLS15-08)	40	40	16,8	13,0
31,4 (5x S15 + CLS15-08)	45 50	45 50	14,1	14,0

		h (m)	
nº	Ref.	∅	h
15	S15	1,6	5,5
16	CLS15-08	1,6	3,1

1x S15 = 1x S15M

Otras zonas de viento, alturas superiores, arriostramientos o trepado interno consultar / Other wind zones, additional hook heights, tie frames or internal climbing on request / Autres zones de vent, des hauteurs supplémentaires, entretoisements ou grues avec cage de télescopage intérieure, sur demande / Andere Windzonen, weitere Hakenhöhen, Abspannungen zum Gebäude oder Klettern im Gebäude auf Anfrage / Per zone con velocità del vento particolari, altezze superiori, ancoraggi o rampante in cavedio, consultare il fabbricante / При других ветренных зонах, при большой высоте, привязках к зданию или наращивании крана внутри здания проконсультируйтесь с нами