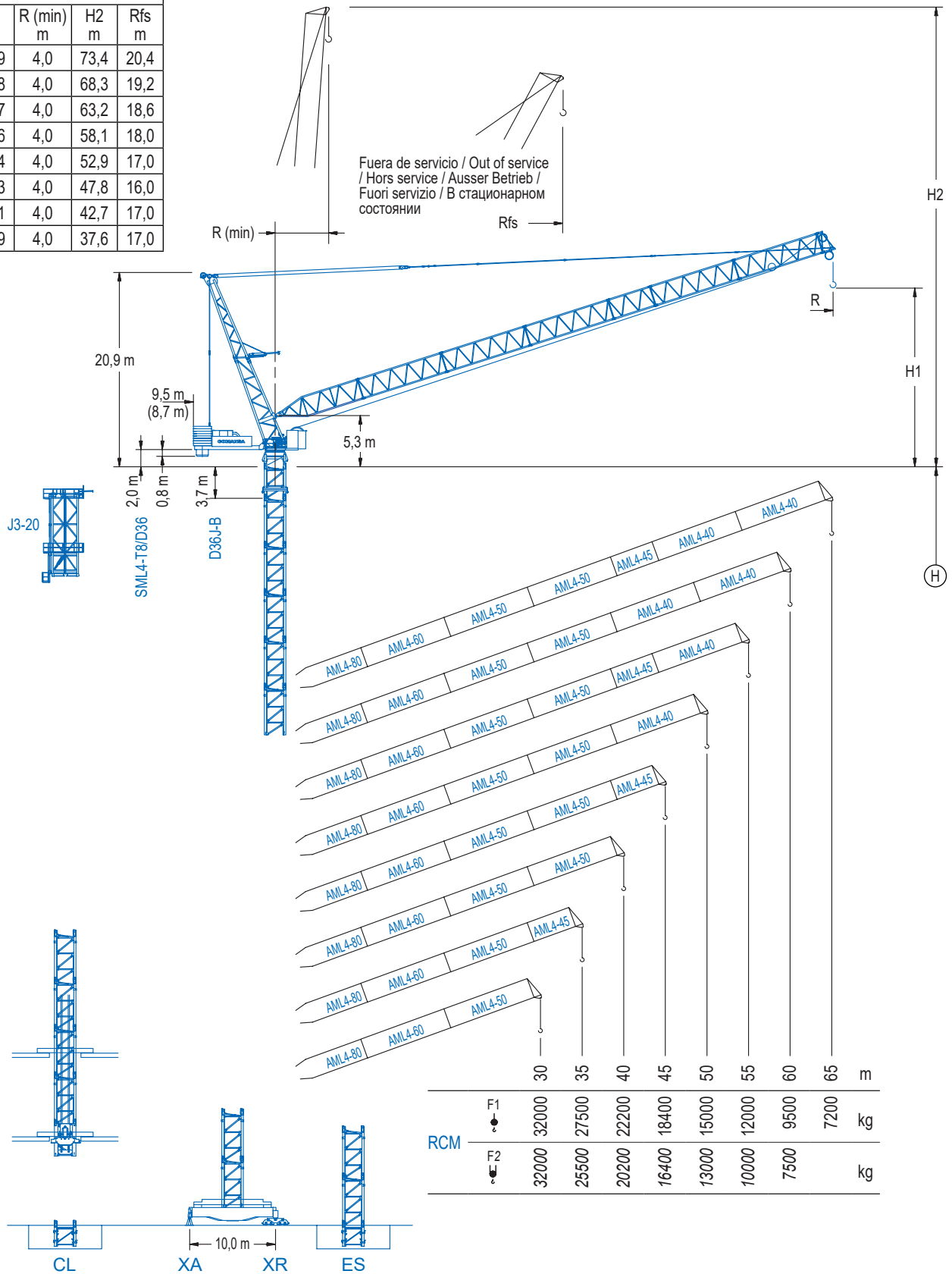


RCM				
R (max) m	H1 m	R (min) m	H2 m	Rfs m
65	21,9	4,0	73,4	20,4
60	20,8	4,0	68,3	19,2
55	19,7	4,0	63,2	18,6
50	18,6	4,0	58,1	18,0
45	17,4	4,0	52,9	17,0
40	16,3	4,0	47,8	16,0
35	15,1	4,0	42,7	17,0
30	13,9	4,0	37,6	17,0

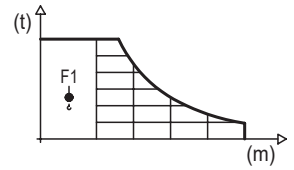

**LCL Series**

# DIAGRAMA DE CARGAS

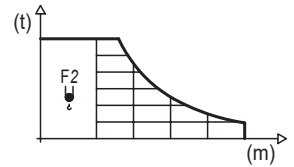
Load chart / Diagramme de charges / Lastdiagramm / Diagramma di carico / Диаграмма распределения нагрузки

RCM

R	F1	Qmax	15	20	25	30	35	40	45	50	55	60	65	↔(m) ↓(kg)
65	27,6	32000			32000	27160	20570	16390	13490	11350	9690	8350	7200	
60	28,0	32000			32000	28510	22220	18040	15060	12800	11010	9500		
55	28,5	32000			32000	29650	23550	19370	16320	13950	12000			
50	29,0	32000			32000	30540	24710	20590	17490	15000				
45	29,3	32000			32000	31070	25540	21530	18400					
40	29,7	32000			32000	31600	26220	22200						
35	30,5	32000				32000	27500							
30	30,0	32000				32000								



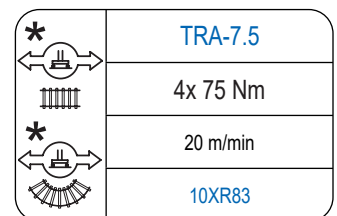
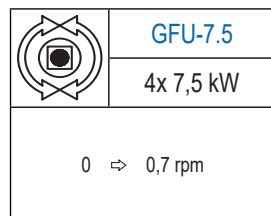
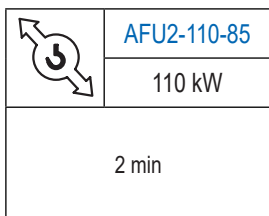
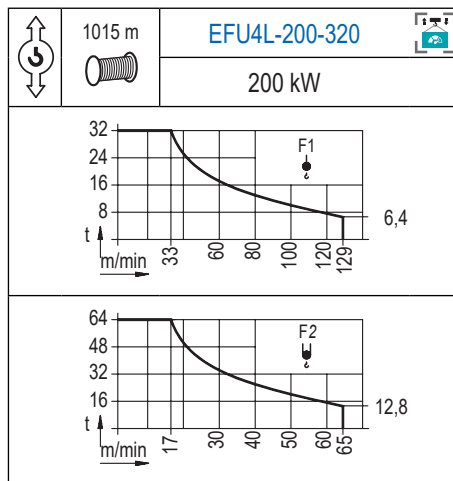
R	F2	Qmax	15	20	25	30	35	40	45	50	55	60	65	↔(m) ↓(kg)
65														
60	21,7	42000		42000	32760	24260	18930	15280	12600	10550	8910	7500		
55	17,9	54000	54000	45540	32630	25050	20060	16510	13840	11750	10000			
50	16,5	60000	60000	46000	33990	26620	21630	18010	15240	13000				
45	15,6	64000	64000	46610	35200	27970	22970	19290	16400					
40	15,7	64000	64000	47630	36350	29100	24020	20200						
35	15,9	64000	64000	49230	38040	30720	25500							
30	16,1	64000	64000	50500	39380	32000								



Datos válidos hasta 80 m de altura de torre. Para alturas mayores consultar / Valid data up to 80 m of tower height. Additional heights on request / Données valables jusqu'à 80 m de la hauteur de tour. Pour des autres hauteurs, merci de nous consulter / Gültige Daten bis zu 80 m Turmhöhe. Bei mehr Höhe nachfragen / Dati validi per altezza massima 80 m di torre. Per altezze superiori consultare Comansa / Допустимые данные до 80 м высоты крана. Для более высоких высот консультируйтесь

## MECANISMOS

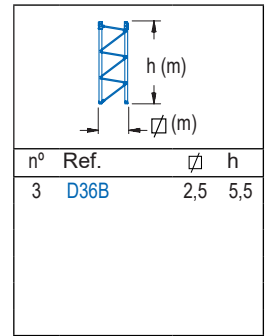
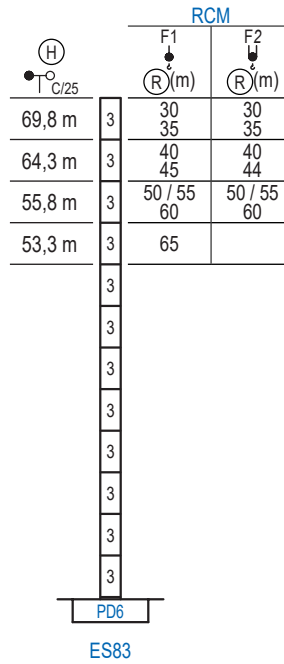
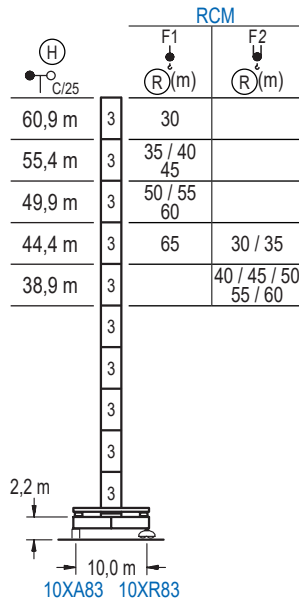
Mechanisms / Mécanismes / Antriebe / Meccanismi / Механизмы



Elevación / Hoist / Levage / Hub / Sollevamento / Тип механизма (подъем)	Abatimiento / Luffing / Relevage / Einziehen / Brändeggio / Складывание	Giro / Slewing / Rotation / Drehbewegung / Rotazione / Поворот	Traslación / Travel / Translation / Verfahrbewegung / Traslazione / Ход	Tensión de alimentación / Operating voltage / Tension de service / Betriebsspannung / Tensione di alimentazione / Напряжение источника питания	Potencia requerida / Required power / Puissance requise / Benötigte Leistung / Potenza richiesta / требуемая мощность
EFU4L-200-320	AFU2-110-85	(4x) GFU-7.5	(4x) TRA-7.5	400 V 3 ph 50 Hz	310 kVA

Opcional / Optional / En option / Kaufoption / Opzionale / Опционально

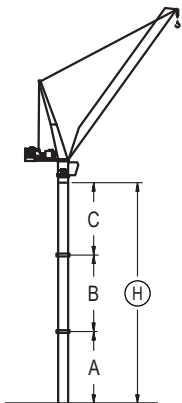
\*



GRÚA ARRIOSTRADA

Braced crane / Grue à entretoisement / Abgespannter Kran / Gru ancorata / Нарращиваемый кран

∅ 2,5 m



RCM (H) C/25	10XA83							
(R) F1	65	60 / 55 / 50		45 / 40 / 35		30		
A max	29,7	35,2		40,7		46,2		
A min	29,7	35,2		35,2		35,2		
B max	-	-	-	-	-	33,0	38,5	
B min	-	-	-	-	-	33,0	33,0	
C max	31,2	-	42,2	-	47,7	47,7	53,2	
H max	60,9	-	77,4	-	88,4	121,4	137,9	

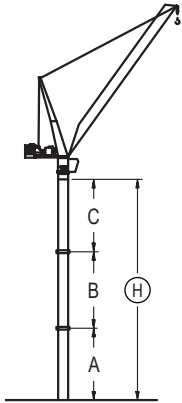
RCM (H) C/25	ES83							
(R) F1	65	60 / 55 / 50		45 / 40		35 / 30		
A max	38,6	44,1		49,6		55,1		
A min	33,1	38,6		38,6		38,6		
B max	-	27,5	-	33,0	-	33,0	38,5	
B min	-	27,5	-	27,5	-	33,0	33,0	
C max	42,2	36,7	47,7	42,2	47,7	47,7	53,2	
H max	80,8	102,8	91,8	119,3	97,3	130,3	146,8	

Otras zonas de viento, alturas superiores, arriostramientos o trepado interno consultar / Other wind zones, additional hook heights, tie frames or internal climbing on request / Autres zones de vent, des hauteurs supplémentaires, entretoisements ou grues avec cage de télescopage intérieure, sur demande / Andere Windzonen, weitere Hakenhöhen, Abspannungen zum Gebäude oder Klettern im Gebäude auf Anfrage / Per zone con velocità del vento particolari, altezze superiori, ancoraggi o rampante in cavedio, consultare il fabbricante / При других ветренных зонах, при большой высоте, привязках к зданию или наращивании крана внутри здания проконсультируйтесь с нами

## GRÚA ARRIOSTRADA

Braced crane / Grue à entretoisement / Abgespannter Kran / Gru ancorata / Наращиваемый кран

∅ 2,5 m



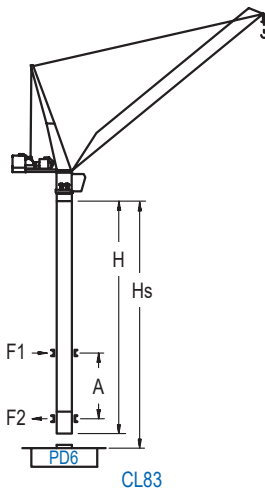
RCM (H) $\frac{C}{25}$	10XA83					
(R) $F_2$	60 / 55		50 / 45 / 40		35 / 30	
A max	24,2		24,2		29,7	
A min	24,2		24,2		29,7	
B max	-	-	-	-	-	27,5
B min	-	-	-	-	-	27,5
C max	20,2	-	25,7	-	42,2	42,2
H max	44,4	-	49,9	-	71,9	99,4

RCM (H) $\frac{C}{25}$						
(R) $F_2$	60 / 55 / 50		45 / 40		35 / 30	
A max	44,1		49,6		55,1	
A min	38,6		38,6		38,6	
B max	-	33,0	-	33,0	-	38,5
B min	-	27,5	-	33,0	-	33,0
C max	47,7	42,2	47,7	47,7	53,2	53,2
H max	91,8	119,3	97,3	130,3	108,3	146,8

## GRÚA TREPADORA

Internal climbing crane / Grue avec cage de télescopage intérieure / Kran mit klettern im Gebäude / Gru in rampante in cavedio / Кран с самоподъемом

∅ 2,5 m



RCM (H) $\frac{C}{25}$	$F_1$ (R) (m)	Hs < 500 m	
		A max (m)	A min (m)
51,5 (4x D36B + 4x D36A + CLD36A-28)	30 / 35 40 / 45	21,9	10,0
46,0 (3x D36B + 4x D36A + CLD36A-28)	50 / 55 60 / 65	19,1	11,0

RCM (H) $\frac{C}{25}$	$F_2$ (R) (m)	Hs < 500 m	
		A max (m)	A min (m)
51,5 (4x D36B + 4x D36A + CLD36A-28)	30 / 35 40 / 45	21,9	10,0
46,0 (3x D36B + 4x D36A + CLD36A-28)	50 / 55 60	19,1	11,0

Ref.	∅	h
D36B	2,5	5,5
D36A	2,5	5,5
CLD36A-28	2,5	3,8

Otras zonas de viento, alturas superiores, arriostramientos o trepado interno consultar / Other wind zones, additional hook heights, tie frames or internal climbing on request / Autres zones de vent, des hauteurs supplémentaires, entretoisements ou grues avec cage de télescopage intérieure, sur demande / Andere Windzonen, weitere Hakenhöhen, Abspannungen zum Gebäude oder Klettern im Gebäude auf Anfrage / Per zone con velocità del vento particolari, altezze superiori, ancoraggi o rampante in cavedio, consultare il fabbricante / При других ветренных зонах, при большой высоте, привязках к зданию или наращивании крана внутри здания проконсультируйтесь с нами