

RCA				
R (max) m	H1 m	R (min) m	H2 m	Rfs m
50	17,6	5,2	54,2	19,5
45	16,3	4,8	49,1	18,6
40	15,1	4,5	44,1	16,2
35	13,7	4,1	39,0	14,0
30	10,0	3,7	32,9	14,5

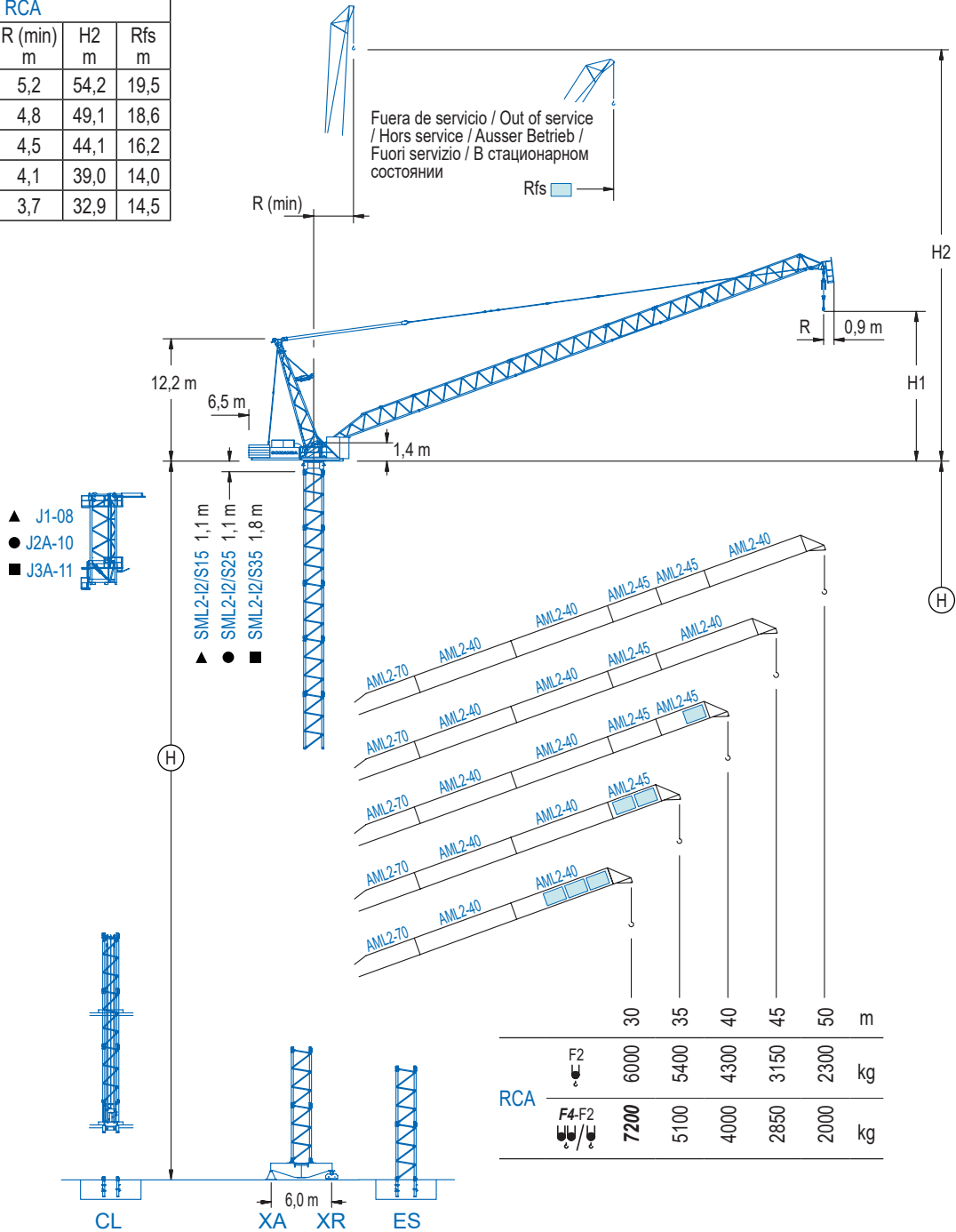
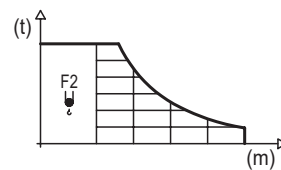

LCL Series

DIAGRAMA DE CARGAS

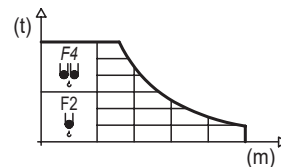
Load chart / Diagramme de charges / Lastdiagramm / Diagramma di carico / Диаграмма распределения нагрузки

RCA

R	6 t	10	15	20	25	30	35	40	45	50	↔(m) ↓(kg)
50	28,4				6000	5480	4250	3410	2790	2300	
45	29,5				6000	5850	4650	3800	3150		
40	30,9					6000	5120	4300			
35	31,9					6000	5400				
30	30,0					6000					



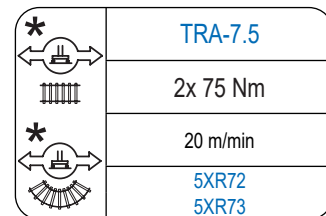
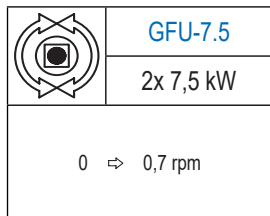
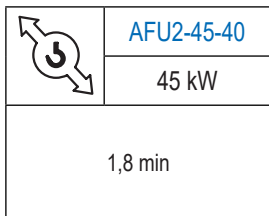
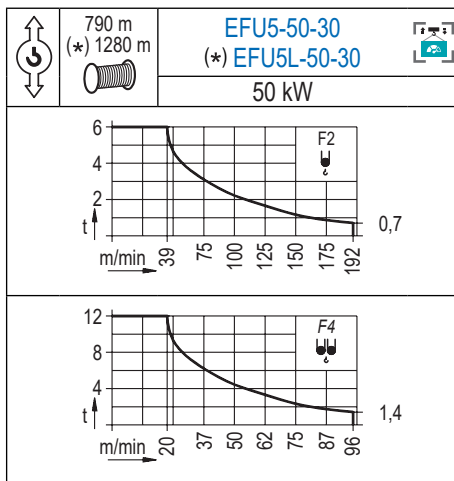
R	12 t	6 t	10	15	20	25	30	35	40	45	50	↔(m) ↓(kg)
50	11,8	21,1	12000	9000	6380	4880	3900	3210	2700	2310	2000	
45	13,3	24,3	12000	10460	7520	5810	4680	3890	3300	2850		
40	14,6	27,8	12000	11660	8590	6750	5520	4650	4000			
35	15,9	30,2		12000	9390	7380	6040	5100				
30	16,8			12000	10290	8430	7200					



Datos válidos hasta 80 m de altura de torre. Para alturas mayores consultar / Valid data up to 80 m of tower height. Additional heights on request / Données valables jusqu'à 80 m de la hauteur de tour. Pour des autres hauteurs, merci de nous consulter / Gültige Daten bis zu 80 m Turmhöhe. Bei mehr Höhe nachfragen / Dati validi per altezza massima 80 m di torre. Per altezze superiori consultare Comansa / Допустимые данные до 80 м высоты крана. Для более высоких высот консультируйтесь

MECANISMOS

Mechanisms / Mécanismes / Antriebe / Meccanismi / Механизмы



Elevación / Hoist / Levage / Hub / Sollevamento / Тип механизма (подъем)	Abatimiento / Luffing / Relevage / Einziehen / Brändeggio / Складывание	Giro / Slewing / Rotation / Drehbewegung / Поворот	Traslación / Travel / Translation / Verfahrbewegung / Traslazione / Ход	Tensión de alimentación / Operating voltage / Tension de service / Betriebsspannung / Tensione di alimentazione / Напряжение источника питания	Potencia requerida / Required power / Puissance requise / Benötigte Leistung / Potenza richiesta / требуемая мощность
EFU5-50-30	AFU2-45-40	(2x) GFU-7.5	(2x) TRA-7.5	400 V	95 kVA
EFU5L-50-30				3 ph 50 Hz	95 kVA

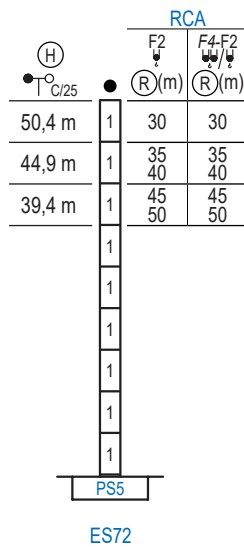
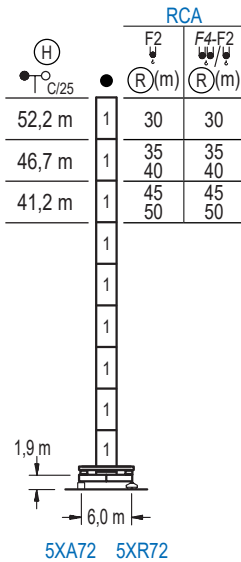
Opcional / Optional / En option / Kaufoption / Opzionale / Опционально

*

ALTURAS DE TORRE

Tower height / Hauteurs de tour / Turmhöhen / Altezza della torre / Высота башни

∅ 2,0 m



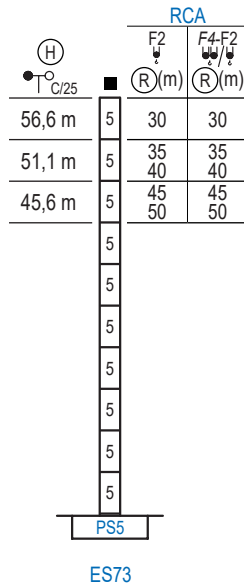
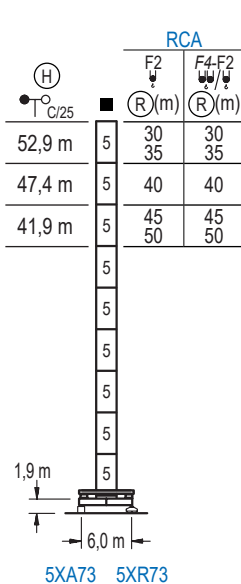
n°	Ref.	∅	h
1	S25	2,0	5,5

1x S25 = 1x S25M

ALTURAS DE TORRE

Tower height / Hauteurs de tour / Turmhöhen / Altezza della torre / Высота башни

∅ 2,5 m



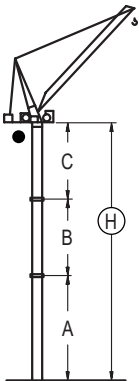
n°	Ref.	∅	h
1	S35	2,5	5,5

1x S35 = 1x S35M

GRÚA ARRIOSTRADA

Braced crane / Grue à entretoisement / Abgespannter Kran / Gru ancorata / Нарастиваемый кран

∅ 2,0 m



RCA (H) T _{C/25}	5XA72					
	F2 (R)	F2 (m)	F4-F2 (R)	F4-F2 (m)	A max	A min
50 / 45	50	45	40 / 35	40 / 35	29,4	29,4
30	30	30	30	30	34,9	29,4
22,0	22,0	22,0	22,0	22,0	22,0	22,0
27,5	27,5	27,5	27,5	27,5	27,5	27,5
28,3	28,3	28,3	28,3	28,3	28,3	28,3
33,8	33,8	33,8	33,8	33,8	33,8	33,8
57,7	57,7	57,7	57,7	57,7	57,7	57,7

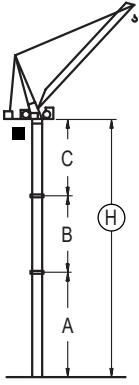
RCA (H) T _{C/25}	ES72					
	F2 (R)	F2 (m)	F4-F2 (R)	F4-F2 (m)	A max	A min
50 / 45	50	45	40 / 35	40 / 35	27,6	27,6
30	30	30	30	30	33,1	27,6
22,0	22,0	22,0	22,0	22,0	22,0	22,0
27,5	27,5	27,5	27,5	27,5	27,5	27,5
28,3	28,3	28,3	28,3	28,3	28,3	28,3
33,8	33,8	33,8	33,8	33,8	33,8	33,8
55,9	55,9	55,9	55,9	55,9	55,9	55,9

Otras zonas de viento, alturas superiores, arriostramientos o trepado interno consultar / Other wind zones, additional hook heights, tie frames or internal climbing on request / Autres zones de vent, des hauteurs supplémentaires, entretoisements ou grues avec cage de télescopage intérieure, sur demande / Andere Windzonen, weitere Hakenhöhen, Abspannungen zum Gebäude oder Klettern im Gebäude auf Anfrage / Per zone con velocità del vento particolari, altezze superiori, ancoraggi o rampante in cavedito, consultare il fabbricante / При других ветренных зонах, при большой высоте, привязках к зданию или наращивании крана внутри здания проконсультируйтесь с нами

GRÚA ARRIOSTRADA

Braced crane / Grue à entretoisement / Abgespannter Kran / Gru ancorata / Нарациваемый кран

∅ 2,5 m



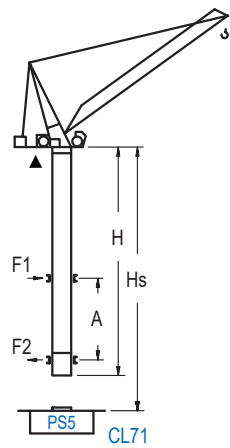
RCA (H) C/25		5XA73					
Ⓡ	ψF2	50 / 45		40		35 / 30	
	ψ/ψ F4-F2	50 / 45		40		35 / 30	
A max		29,4		34,9		40,4	
A min		23,9		23,9		23,9	
B max		-	22,0	-	27,5	-	33,0
B min		-	16,5	-	16,5	-	16,5
C max		34,5	34,5	40,0	34,5	45,5	40,0
H max		63,9	85,9	74,9	96,9	85,9	113,4

RCA (H) C/25		ES73					
Ⓡ	ψF2	50 / 45		40 / 35		30	
	ψ/ψ F4-F2	50 / 45		40 / 35		30	
A max		33,1		38,6		44,1	
A min		22,1		22,1		22,1	
B max		-	22,0	-	27,5	-	33,0
B min		-	16,5	-	16,5	-	16,5
C max		34,5	34,5	40,0	34,5	45,5	40,0
H max		67,6	89,6	78,6	100,6	89,6	117,1

GRÚA TREPADORA

Internal climbing crane / Grue avec cage de télescage intérieure / Kran mit klettern im Gebäude / Gru in rampante in cavedio / Кран с самоподъемом

∅ 1,6 m



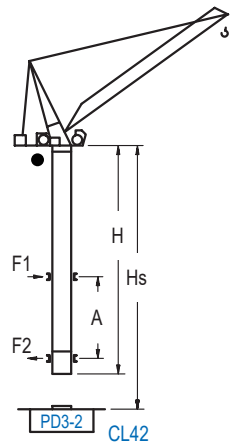
RCA (H) C/25	F2 Ⓡ(m)	F4-F2 Ⓡ(m)	Hs < 350 m	
			A max (m)	A min (m)
42,7 (7x S15 + CLS15-08)	30 35	30 35	19,6	14,0
39,2 (S15-2 + 6x S15 + CLS15-08)	40	40	16,8	13,0
37,2 (6x S15 + CLS15-08)	45		16,8	14,0
35,7 (2x S15-2 + 5x S15 + CLS15-08)		45	14,1	14,0
31,7 (5x S15 + CLS15-08)	50	50	14,1	13,0

n°	Ref.	∅	h
	S15	1,6	5,5
	S15-2	1,6	2,0
	CLS15-08	1,6	3,1
1x S15 = 1x S15M			

GRÚA TREPADORA

Internal climbing crane / Grue avec cage de télescage intérieure / Kran mit klettern im Gebäude / Gru in rampante in cavedio / Кран с самоподъемом

∅ 2,0 m



RCA (H) C/25	F2 Ⓡ(m)	F4-F2 Ⓡ(m)	Hs < 350 m	
			A max (m)	A min (m)
58,0 (2x S25-2 + 4x S25 + TD23A + 4x D23A + CLD23A-12)	30	30	25,0	11,0
54,0 (4x S25 + TD23A + 4x D23A + CLD23A-12)	35	35	25,0	10,0
52,5 (2x S25-2 + 3x S25 + TD23A + 4x D23A + CLD23A-12)	40	40	22,3	11,0
48,5 (3x S25 + TD23A + 4x D23A + CLD23A-12)	45	45	22,3	10,0
47,0 (2x S25-2 + 2x S25 + TD23A + 4x D23A + CLD23A-12)	50	50	19,6	11,0

n°	Ref.	∅	h
	S25	2,0	5,5
	S25-2	2,0	2,0
	TD23A	2,0	5,5
	D23A	2,0	5,5
	CLD23A-12	2,0	3,4
1x S25 = 1x S25M			

Otras zonas de viento, alturas superiores, arriostramientos o trepado interno consultar / Other wind zones, additional hook heights, tie frames or internal climbing on request / Autres zones de vent, des hauteurs supplémentaires, entretoisements ou grues avec cage de télescage intérieure, sur demande / Andere Windzonen, weitere Hakenhöhen, Abspannungen zum Gebäude oder Klettern im Gebäude auf Anfrage / Per zone con velocità del vento particolari, altezze superiori, ancoraggi o rampante in cavedio, consultare il fabbricante / При других ветренных зонах, при большой высоте, привязках к зданию или наращивании крана внутри здания проконсультируйтесь с нами