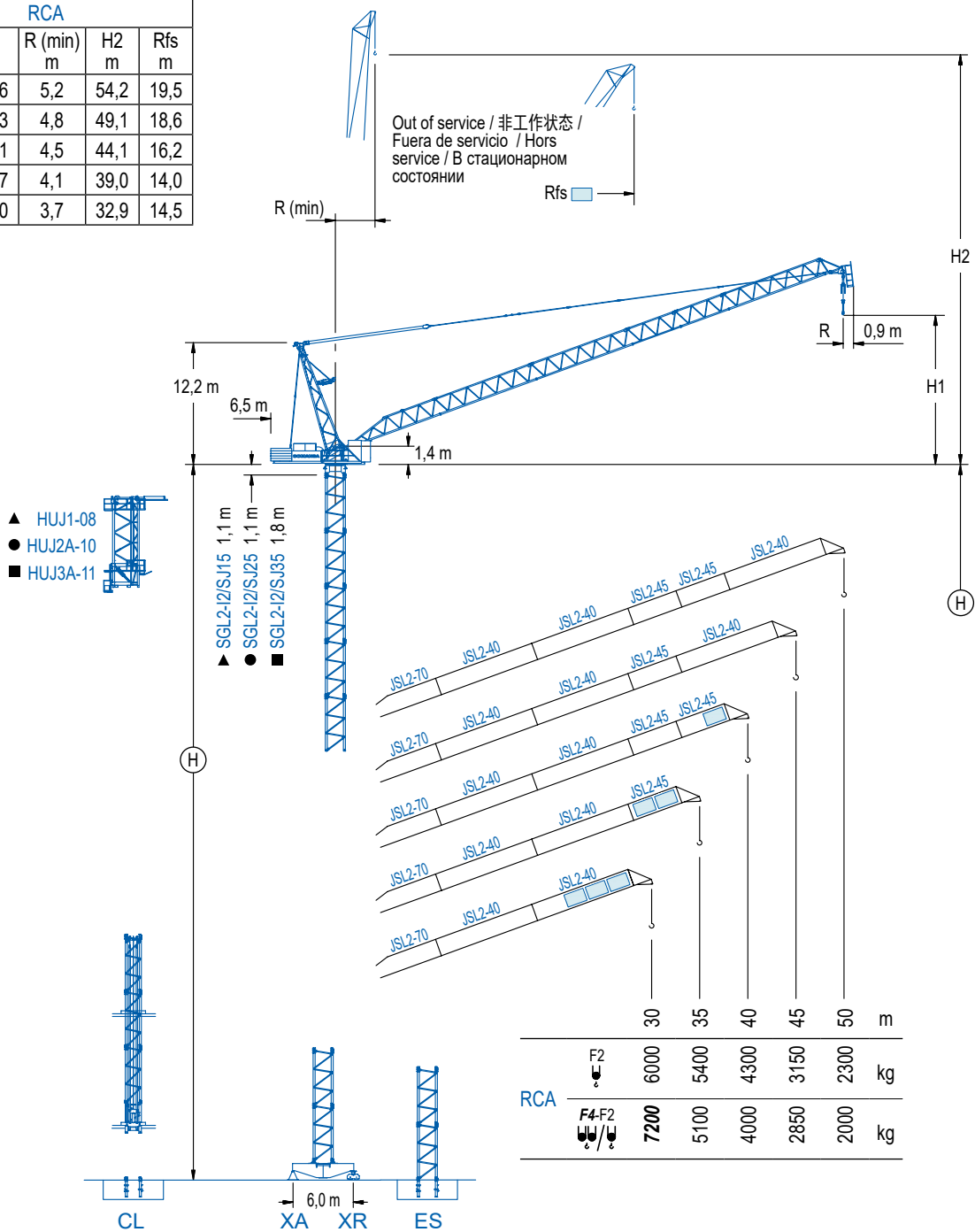


RCA				
R (max) m	H1 m	R (min) m	H2 m	Rfs m
50	17,6	5,2	54,2	19,5
45	16,3	4,8	49,1	18,6
40	15,1	4,5	44,1	16,2
35	13,7	4,1	39,0	14,0
30	10,0	3,7	32,9	14,5


**LCL Series**

RCA Reeving SR/DR Automatic. / 自动单双倍率变换 / SR/DR Automático. / SM/DM Automatique. / Автоматическая смена запасовки.

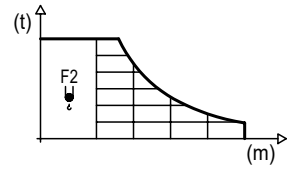
EN 14439

# LOAD CHART

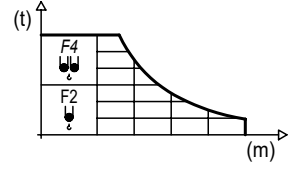
载荷曲线 / Diagrama de cargas / Diagramme de charges / Диаграмма распределения нагрузки

RCA

R	6 t	10	15	20	25	30	35	40	45	50	↔(m) ↓(kg)
50	28,4				6000	5480	4250	3410	2790	2300	
45	29,5				6000	5850	4650	3800	3150		
40	30,9					6000	5120	4300			
35	31,9					6000	5400				
30	30,0					6000					



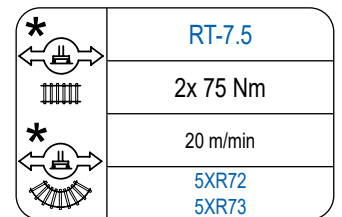
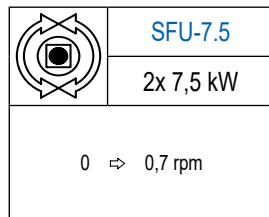
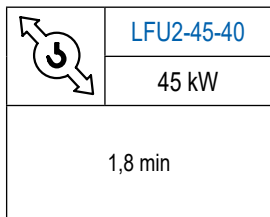
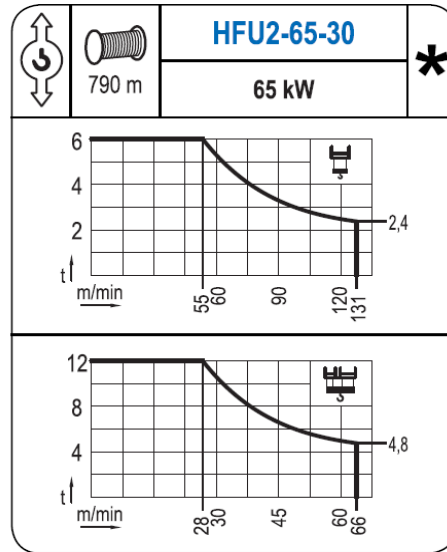
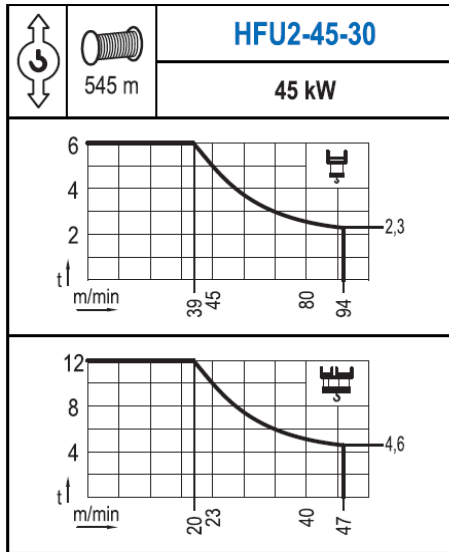
R	12 t	6 t	10	15	20	25	30	35	40	45	50	↔(m) ↓(kg)
50	11,8	21,1	12000	9000	6380	4880	3900	3210	2700	2310	2000	
45	13,3	24,3	12000	10460	7520	5810	4680	3890	3300	2850		
40	14,6	27,8	12000	11660	8590	6750	5520	4650	4000			
35	15,9	30,2		12000	9390	7380	6040	5100				
30	16,8			12000	10290	8430	7200					



Valid data up to 80 m HUH. Additional heights on request / 此数据仅适用于吊钩高度80m 以下，其他高度请咨询。 / Datos válidos hasta 80 m de ABG. Para alturas mayores consultar / Données valables jusqu'à 80 m HSC. Pour des autres hauteurs, merci de nous consulter / Допустимые данные до 80 м ВПК. Для более высоких высот консультируйтесь

# MECHANISMS

机构 / Mecanismos / Mécanismes / Механизмы



Hoist / 起升机构 / Elevación / Levage / Тип механизма (подъем)	Trolley / 变幅机构 / Carro / Chariot / Грузовая тележка	Slewing / 回转机构 / Giro / Rotation / Поворот	Travel / 行走机构 / Traslación / Translation / Verfahrbewegung / Traslazione / Ход	Operating voltage / 工作电压 / Tensión de alimentación / Tension de service / Напряжение источника питания	Required power / 需要功率 / Potencia requerida / Puissance requise / требуемая мощность
HFU2-45-30	LFU2-45-40	(2x) SFU-7.5	(2x) RT-7.5	400 V 3 ph 50 Hz	90 kVA
HFU2-65-30					110 kVA

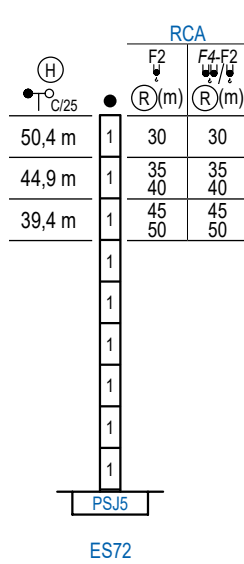
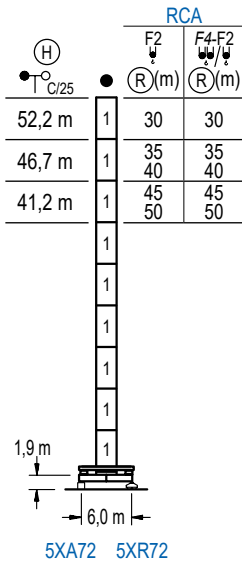
Optional / 选项 / Opcional / En option / Опционально

\*

## TOWER HEIGHT

塔机高度 / Alturas de torre / Hauteurs de tour / Высота башни

∅ 2,0 m



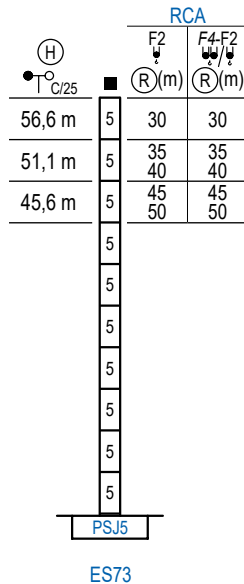
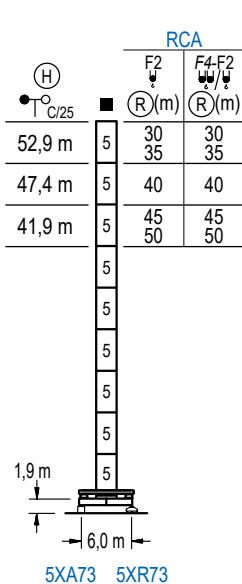
n°	Ref.	∅	h
1	SJ25	2,0	5,5

1x SJ25 = 1x SJ25M

## TOWER HEIGHT

塔机高度 / Alturas de torre / Hauteurs de tour / Высота башни

∅ 2,5 m



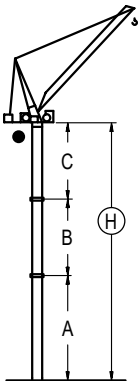
n°	Ref.	∅	h
1	SJ35	2,5	5,5

1x SJ35 = 1x SJ35M

## BRACED CRANE

外附着塔机 / Grúa arriostrada / Grue à entretoisement / Нарращиваемый кран

∅ 2,0 m



RCA (H) T <sub>C/25</sub>	5XA72					
	F <sub>2</sub>	50 / 45		40 / 35		30
(R)	F <sub>4-F2</sub>	50 / 45		40 / 35		30
A max		29,4		34,9		40,4
A min		29,4		29,4		29,4
B max		-	-	22,0	-	27,5
B min		-	-	22,0	-	22,0
C max		28,3	-	33,8	28,3	39,3
H max		57,7	-	68,7	85,2	101,7

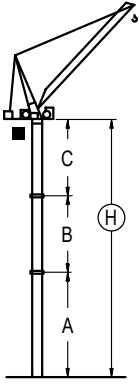
RCA (H) T <sub>C/25</sub>	ES72					
	F <sub>2</sub>	50 / 45		40 / 35		30
(R)	F <sub>4-F2</sub>	50 / 45		40 / 35		30
A max		27,6		33,1		38,6
A min		27,6		27,6		33,1
B max		-	-	22,0	-	27,5
B min		-	-	22,0	-	22,0
C max		28,3	-	33,8	28,3	39,3
H max		55,9	-	66,9	83,4	99,9

Other wind zones or additional hookheights on request/其他风区或另外的吊钩高度请咨询 /Otras zonas de viento o alturas superiores consultar / Autres zones de vent ou des hauteurs supplémentaires sur demande / При других ветренных зонах о при большой высоте проконсультируйтесь с нами

## BRACED CRANE

外附着塔机 / Grúa arriostrada / Grue à entretoisement / Нарцываемый кран

∅ 2,5 m



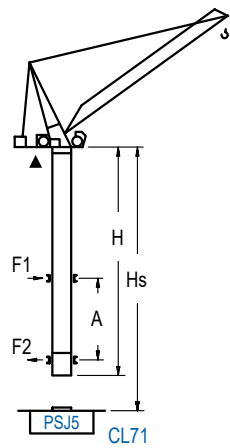
RCA (H) C/25		5XA73					
Ⓡ	↓ F2	50 / 45		40		35 / 30	
	↓ F4-F2	50 / 45		40		35 / 30	
A max		29,4		34,9		40,4	
A min		23,9		23,9		23,9	
B max		-	22,0	-	27,5	-	33,0
B min		-	16,5	-	16,5	-	16,5
C max		34,5	34,5	40,0	34,5	45,5	40,0
H max		63,9	85,9	74,9	96,9	85,9	113,4

RCA (H) C/25		ES73					
Ⓡ	↓ F2	50 / 45		40 / 35		30	
	↓ F4-F2	50 / 45		40 / 35		30	
A max		33,1		38,6		44,1	
A min		22,1		22,1		22,1	
B max		-	22,0	-	27,5	-	33,0
B min		-	16,5	-	16,5	-	16,5
C max		34,5	34,5	40,0	34,5	45,5	40,0
H max		67,6	89,6	78,6	100,6	89,6	117,1

## INTERNAL CLIMBING CRANE

内爬塔机 / Grúa trepadora / Grue avec cage de télescopage intérieure / Кран с самоподъемом

∅ 1,6 m



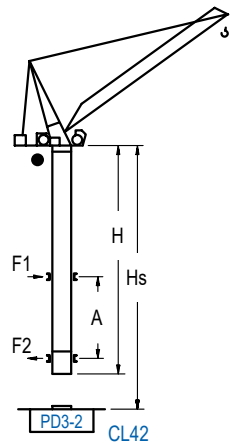
RCA (H) C/25	F2 Ⓡ(m)	F4-F2 Ⓡ(m)	Hs < 350 m	
			A max (m)	A min (m)
42,7 (7x SJ15 + CLSJ15-08)	30 35	30 35	19,6	14,0
39,2 (SJ15-2 + 6x SJ15 + CLSJ15-08)	40	40	16,8	13,0
37,2 (6x SJ15 + CLSJ15-08)	45		16,8	14,0
35,7 (2x SJ15-2 + 5x SJ15 + CLSJ15-08)		45	14,1	14,0
31,7 (5x SJ15 + CLSJ15-08)	50	50	14,1	13,0

n°	Ref.	∅	h
	SJ15	1,6	5,5
	SJ15-2	1,6	2,0
	CLSJ15-08	1,6	3,1
1x SJ15 = 1x SJ15M			

## INTERNAL CLIMBING CRANE

内爬塔机 / Grúa trepadora / Grue avec cage de télescopage intérieure / Кран с самоподъемом

∅ 2,0 m



RCA (H) C/25	F2 Ⓡ(m)	F4-F2 Ⓡ(m)	Hs < 350 m	
			A max (m)	A min (m)
58,0 (2x SJ25-2 + 4x SJ25 + TDJ23A + 4x DJ23A + CLDJ23A-12)	30	30	25,0	11,0
54,0 (4x SJ25 + TDJ23A + 4x DJ23A + CLDJ23A-12)	35	35	25,0	10,0
52,5 (2x SJ25-2 + 3x SJ25 + TDJ23A + 4x DJ23A + CLDJ23A-12)	40	40	22,3	11,0
48,5 (3x SJ25 + TDJ23A + 4x DJ23A + CLDJ23A-12)	45	45	22,3	10,0
47,0 (2x SJ25-2 + 2x SJ25 + TDJ23A + 4x DJ23A + CLDJ23A-12)	50	50	19,6	11,0

n°	Ref.	∅	h
	SJ25	2,0	5,5
	SJ25-2	2,0	2,0
	TDJ23A	2,0	5,5
	DJ23A	2,0	5,5
	CLDJ23A-12	2,0	3,4
1x SJ25 = 1x SJ25M			

LCL Series

Other wind zones or additional hookheights on request/其他风区或另外的吊钩高度请咨询 /Otras zonas de viento o alturas superiores consultar / Autres zones de vent ou des hauteurs supplémentaires sur demande / При других ветренных зонах о при большой высоте проконсультируйтесь с нами