

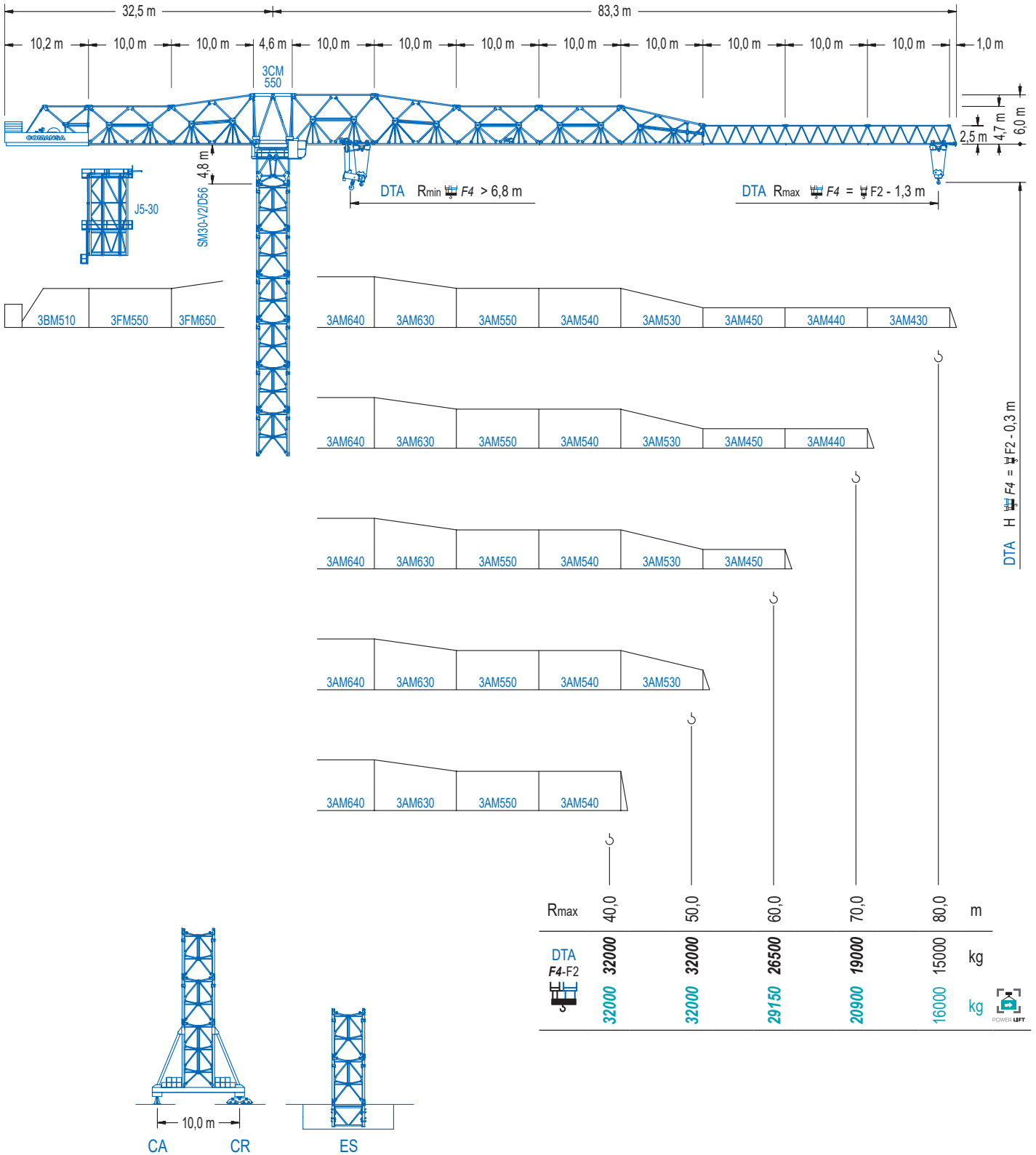


**COMANSA**

**3000 Series**

**30LC1450**

**32 t**



DTA Doble Carro SR/DR Automático. / Double Trolley Automatic SR/DR. / Double Chariot SM/DM Automatique. / Doppel Katze mit automatischer Umscheerung. / Carrello doppio SR/DR automatico. / Автоматическое переключение на двоенную каретку.

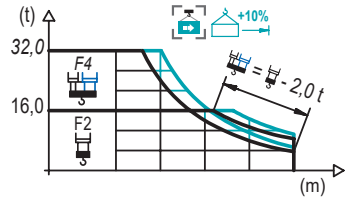
**CE EN 14439**

# DIAGRAMA DE CARGAS

Load chart / Diagramme de charges / Lastdiagramm / Diagramma di carico / Диаграмма распределения нагрузки

DTA

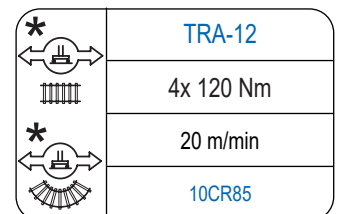
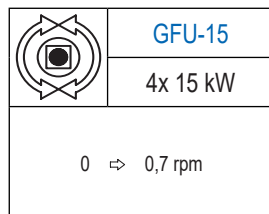
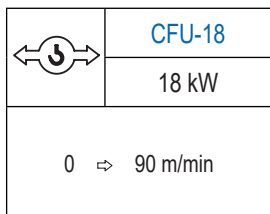
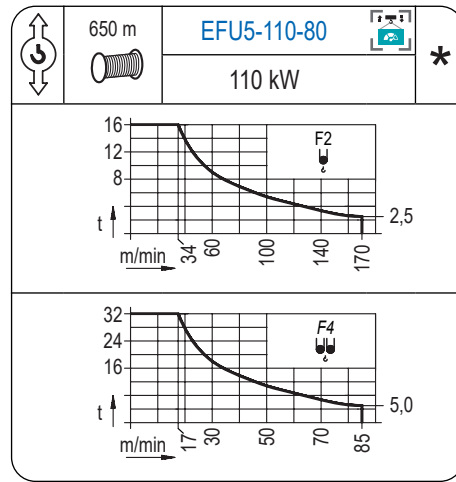
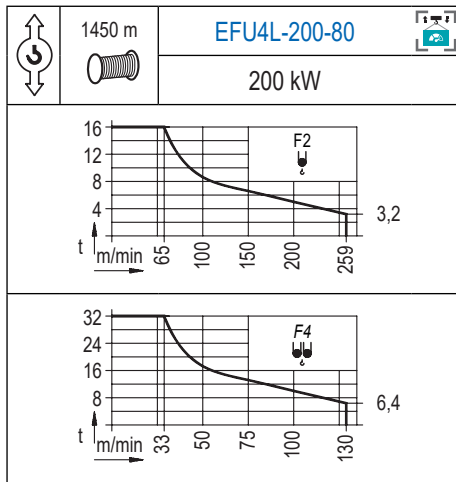
R	32 t		16 t		F4									F2				↔(m) ↓(kg)		
					35,0	38,7	40,0	45,0	48,7	50,0	55,0	58,7	60,0	65,0	68,7	70,0	75,0		80,0	
80,0	38,1 40,9	67,2 72,2	75,6 80,0		32000	31440 32000	30230 32000	26260 28580	23870 26000	23120 25200	20570 22450	18970 20730	18460 20180	16680 18260	16000	16000	16000	15000	16000	
70,0	44,6 48,1	68,7 68,7					32000 32000	31630 32000	28810 31520	27930 30570	24920 27310	23040 25280	22440 24620	20350 22360	19000					
60,0	50,0 54,2	58,7 58,7								32000 32000	28620 31460	26500 29150								
50,0	48,7 48,7	48,7 48,7							32000 32000											
40,0	38,7 38,7	38,7 38,7				32000 32000														



Datos válidos hasta 100 m de ABG. Para alturas mayores consultar / Valid data up to 100 m HUH. Additional heights on request / Données valables jusqu'à 100 m HSC. Pour des autres hauteurs, merci de nous consulter / Gültige Daten bis zu 100 m HH. Bei höheren Hakenhöhen nachfragen / Dati validi fino a 100 m ASG. Per altezze superiori consultare Comans / Допустимые данные до 100 м ВПК. Для более высоких высот консультируйтесь

# MECANISMOS

Mechanisms / Mécanismes / Antriebe / Meccanismi / Механизмы



Elevación / Hoist / Levage / Hub / Sollevamento / Тип механизма (подъем)	Carro / Trolley / Chariot / Laufkatze / Carrelo / Грузовая тележка	Giro / Slewing / Rotation / Drehbewegung / Rotazione / Поворот	Traslación / Travel / Translation / Verfahrbewegung / Traslazione / Ход	Tensión de alimentación / Operating voltage / Tension de service / Betriebsspannung / Tensione di alimentazione / Напряжение источника питания	Potencia requerida / Required power / Puissance requise / Benötigte Leistung / Potenza richiesta / требуемая мощность
EFU4L-200-80	CFU-18	(4x) GFU-15	(4x) TRA-12	400 V	262 kVA
EFU5-110-80				3 ph 50 Hz	172 kVA

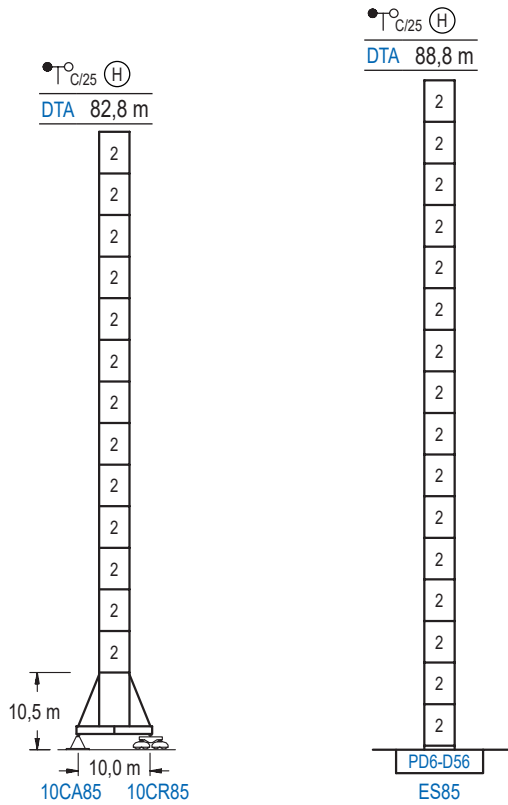
Optional / Optional / En option / Kaufoption / Opzionale / Опционально

\*

# ALTURAS BAJO GANCHO

Heights under hook / Hauteurs sous crochet / Hakenhöhen / Altezza sotto gancio / Высота под крюком

∅ 4,0 m

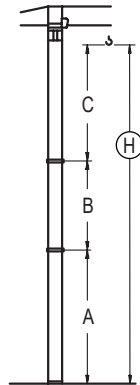


n°	Ref.	∅	h
2	D56	4,0	5,5

# GRÚA ARRIOSTRADA

Braced crane / Grue à entretoisement / Abgespannter Kran / Gru ancorata / Наращиваемый кран

∅ 4,0 m



DTA (H) $\frac{\circ}{C/25}$		10CA85
A max		65,5
A min		38,0
B max		49,5
B min	-	27,5
C max	66,8	66,8
H max	132,3	181,8

DTA (H) $\frac{\circ}{C/25}$		ES85
A max		71,5
A min		38,5
B max		49,5
B min	-	27,5
C max	66,8	66,8
H max	138,3	187,8

Otras zonas de viento o alturas superiores consultar / Other wind zones or additional hook heights on request / Autres zones de vent ou des hauteurs supplémentaires sur demande / Andere Windzonen oder weitere Hakenhöhen auf Anfrage / Per zone con velocità del vento particolari o altezze superiori consultare il fabbricante / При других ветренных зонах о при большой высоте проконсультируйтесь с нами

