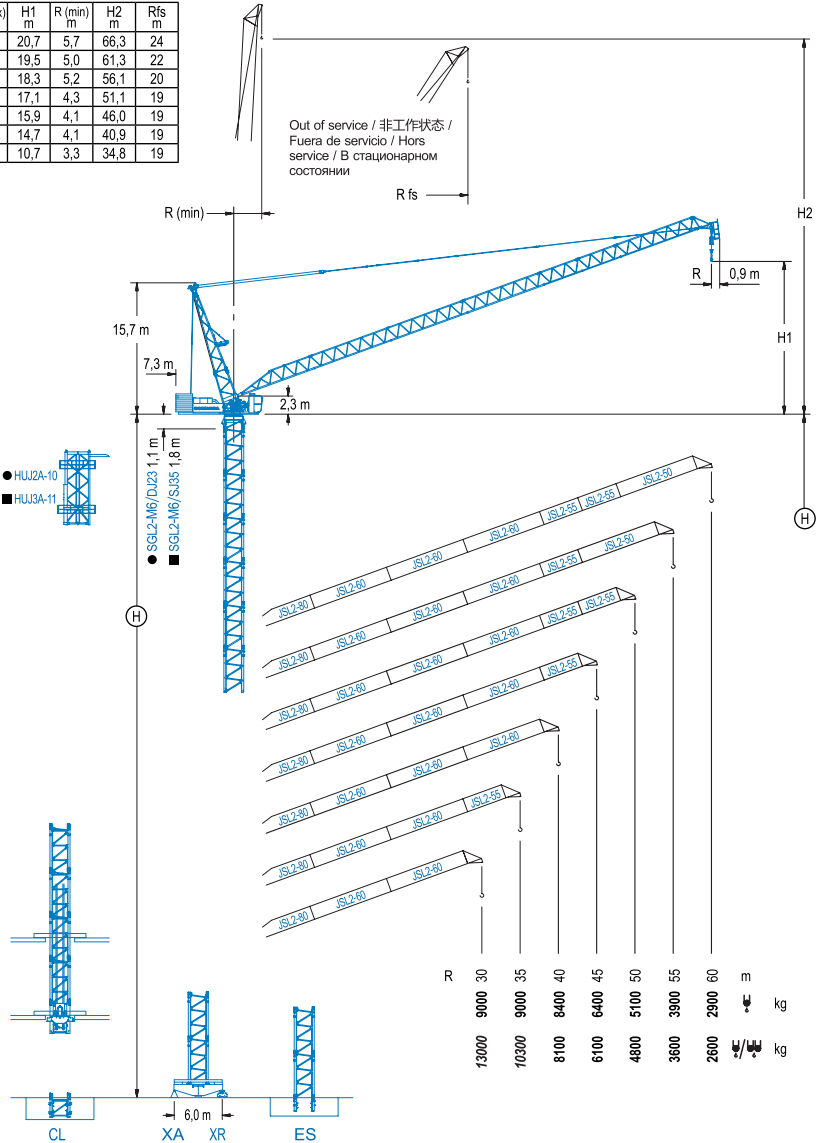


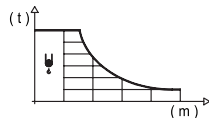
R (max) m	H1 m	R (min) m	H2 m	Rfs m
60	20,7	5,7	66,3	24
55	19,5	5,0	61,3	22
50	18,3	5,2	56,1	20
45	17,1	4,3	51,1	19
40	15,9	4,1	46,0	19
35	14,7	4,1	40,9	19
30	10,7	3,3	34,8	19



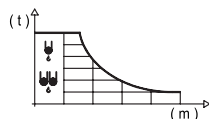
## LOAD CHART

载荷曲线 / Diagrama de cargas / Diagramme de charges / Диаграмма распределения нагрузки

R (m)	ψ	RC <sub>max</sub> (m)	15	20	25	30	35	40	45	50	55	60	↳(m) ↳(kg)
60		32,9				9000	7980	6210	5010	4140	3460	2900	
55		34,1				9000	8600	6830	5590	4660	3900		
50		35,3					9000	7380	6100	5100			
45		36,6					9000	7800	6400				
40		37,9					9000	8400					
35		35,0					9000						
30		30,0				9000							



R (m)	ψ/ψ	RC <sub>max</sub> (m)	15	20	25	30	35	40	45	50	55	60	↳(m) ↳(kg)
60		18,0	18000	14790	10120	7590	6000	4910	4110	3500	3010	2600	
55		18,5	18000	15860	11260	8630	6940	5750	4860	4170	3600		
50		19,1	18000	16840	12310	9610	7820	6540	5580	4800			
45		20,0		18000	13300	10460	8550	7170	6100				
40		21,1		18000	14560	11620	9600	8100					
35		21,3		18000	15050	12270	10300						
30		22,0		18000	15740	13000							

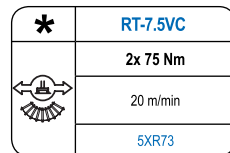
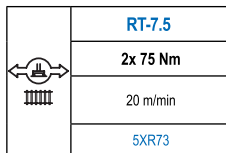
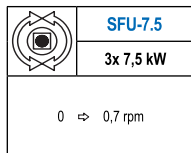
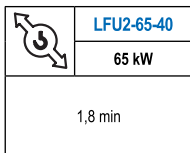
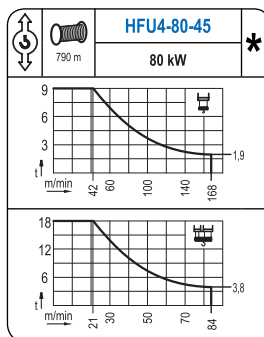
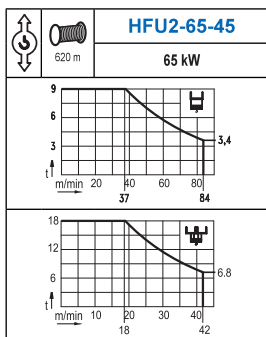


Valid data up to 80 m HUH. Additional heights on request / 此数据仅适用于吊钩高度80m以下，其他高度请咨询。/ Datos válidos hasta 80 m de ABG. Para alturas mayores consultar / Données valables jusqu'à 80 m HSC. Pour des autres hauteurs, merci de nous consulter / Допустимые данные до 80 м ВПК. Для более высоких высот консультируйтесь

## MECHANISMS

机构 / Mecanismos / Mécanismes / Механизмы

LCL Series



Hoist / 起升机构 / Elevación / Levage / Тип механизма (подъем)	Trolley / 变幅机构 / Carro / Chariot / Грузовая тележка	Slewing / 回转机构 / Giro / Rotation / Поворот	Travel / 行走机构 / Traslación / Translation / Ход	Operating voltage / 工作电压 / Tensión de alimentación / Tension de service / Напряжение источника питания	Required power / 需要功率 / Potencia requerida / Puissance requise / Требуемая мощность
HFU2-65-45	LFU2-65-40	(3x) SFU-7.5	(2x) RT-7.5	400 V 3ph 50 Hz	130 kVA
HFU4-80-45					145 kVA

Optional / 选项 / Opcional / En option / Дополнительно

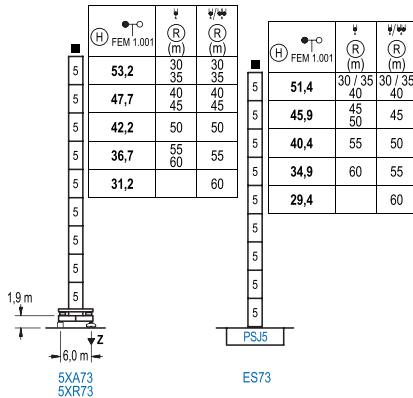
\*

## TOWER HEIGHT

塔机高度 / Alturas de torre / Hauteurs de tour / Высота башни

∅ 2.5 m

### FEM 1.001



n°	Ref.	∅	h
5	SJ35	2,0	5,5

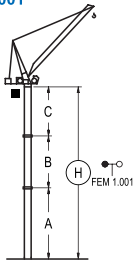
R max. 最大压力	In operation / 工作状态 / En servicio / En service / При работе	5XR73..... 137 t
	Out of service / 非工作状态 / Fuera de servicio / Hors service / В стационарном состоянии	5XR73..... 138 t

## BRACED CRANE

外附着塔机 / Grúa arriostrada / Grue à entretoisement / Нарцываемый кран

∅ 2.5 m

### FEM 1.001



5XA73					
R (m)	W (m)	∅ (m)	∅ (m)	∅ (m)	∅ (m)
-	60 / 55	50	45 / 40	35 / 30	
60	55	50	45 / 40	35 / 30	
A max	-	23,9	29,4	34,9	40,4
A min	-	23,9	23,9	23,9	23,9
B max	-	-	16,5	16,5	22,0
B min	-	-	16,5	16,5	22,0
C max	-	-	29,3	29,3	34,8
H max	-	-	53,2	69,7	89,7

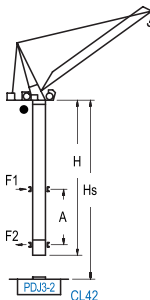
ES73					
R (m)	W (m)	∅ (m)	∅ (m)	∅ (m)	∅ (m)
-	60	55	50 / 45	40 / 35 / 30	
60	55	50	45	40 / 35 / 30	
A max	-	22,1	27,6	33,1	38,6
A min	-	22,1	22,1	22,1	22,1
B max	-	-	16,5	16,5	22,0
B min	-	-	16,5	16,5	22,0
C max	-	-	29,3	29,3	34,8
H max	-	-	51,4	67,9	89,9

## INTERNAL CLIMBING CRANE

内爬塔机 / Grúa trepadora / Grue avec cage de télescopage intérieure / Кран с самоподъемом

∅ 2.0 m

### FEM 1.001



H (m)	R (m)	W (m)	Hs < 600 m (m)
48,5 (4x DJ23+ 4x DJ23A+ CLD J23A-12)	30 / 35 40 / 45	30 / 35 40	19,6 10,0
43,0 (3x DJ23+ 4x DJ23A+ CLD J23A-12)	50	45	16,8 9,0
37,5 (2x DJ23+ 4x DJ23A+ CLD J23A-12)	55	50	14,1 8,0
32,0 (DJ23+ 4x DJ23A+ CLD J23A-12)	60	55	11,4 8,0
26,5 (4x DJ23A+ CLD J23A-12)	60	9,0	7,0

n°	Ref.	∅	h
3	DJ23	2,0	5,5
4	DJ23A	2,0	5,5
14	CLD J23A-12	2,0	3,4

Other wind zones or additional hook heights on request / 其他风区或另外的吊钩高度请咨询 / Otras zonas de viento o alturas superiores consultar / Autres zones de vent ou des hauteurs supplémentaires sur demande / При других ветренных зонах или большой высоте проконсультируйтесь с нами

