

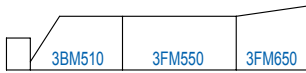
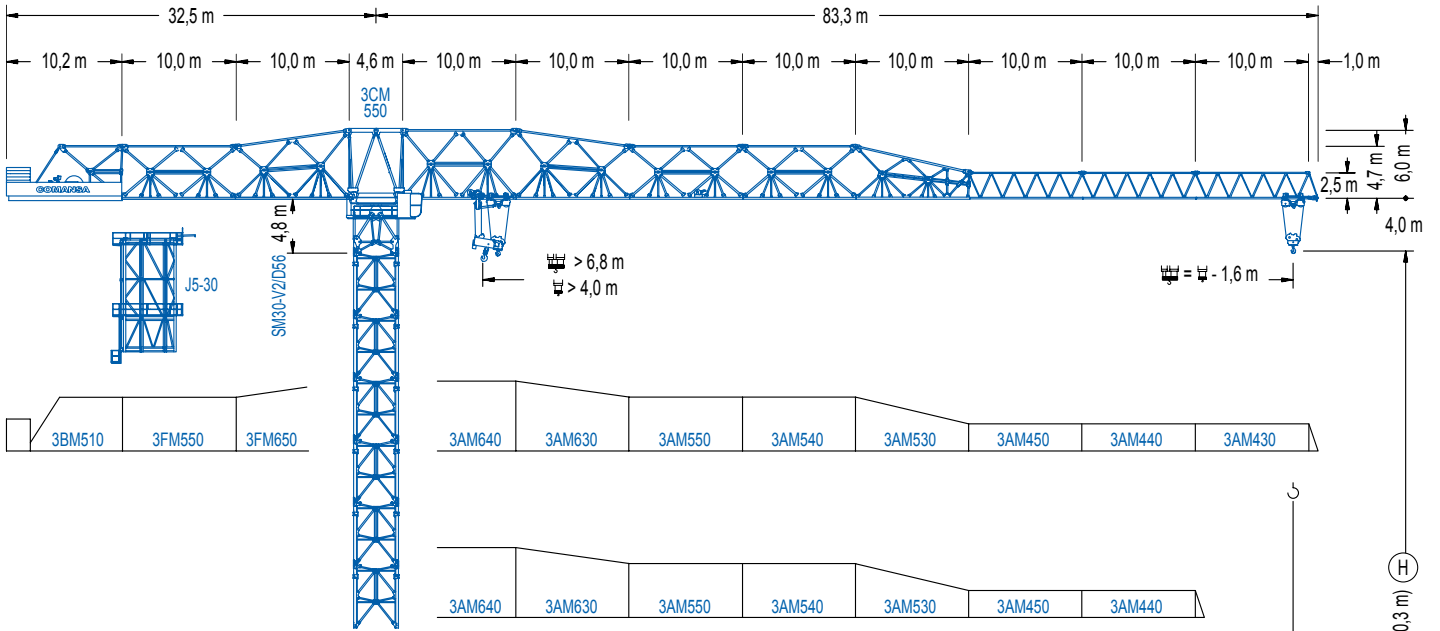


# COMANSA

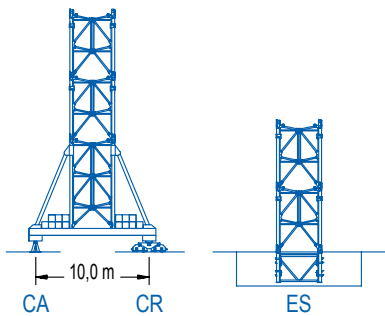
## 3000 Series

## 30 LC 1450

## 48 t



R	40	50	60	70	80	m
	42500	32500	25500	18000	15000	kg
POWER LIFT	46750	35750	28050	19800	16000	kg





(H) = H - 0,3 m

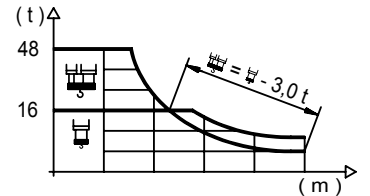
3000 Series

CE EN 14439

## DIAGRAMA DE CARGAS



Load chart / Diagramme de charges / Lastdiagramm / Diagramma di carico / Диаграмма распределения нагрузки

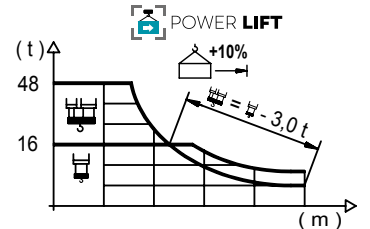
R (m)																				
80	26,6	33	35	38	40	43	45	48	50	53	55	58	60	62	64,0	75,6	77	78	80,0	m
	48000	37110	34550	31240	29330	26810	25320	23340	22150	20550	19580	18250	17440	16690	16000	16000	15660	15440	15000	kg
70	30,9	33	35	38	40	43	45	48	50	53	55	58	60	63	65	68,4	m			
	48000	44410	41410	37540	35290	32340	30600	28260	26870	24990	23850	22300	21350	20050	19250	18000	kg			
60	34,5		38	40	43	45	48	50	53	55	58	58,4	m							
	48000		42850	40330	37000	35050	32430	30860	28740	27470	25720	25500	kg							
50	34,9		38	40	43	45	48	48,4	m											
	48000		43360	40810	37450	35480	32830	32500	kg											
40	34,6		38	38,4	m															
	48000		43030	42500	kg															



## DIAGRAMA DE CARGAS POWERLIFT

Load chart PowerLift / Diagramme de charges PowerLift / Lastdiagramm PowerLift / Diagramma di carico PowerLift / Диаграмма распределения нагрузки PowerLift

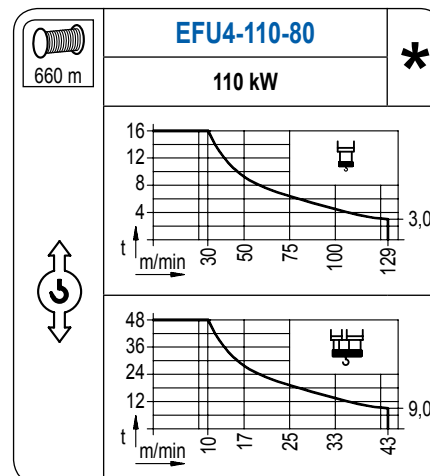
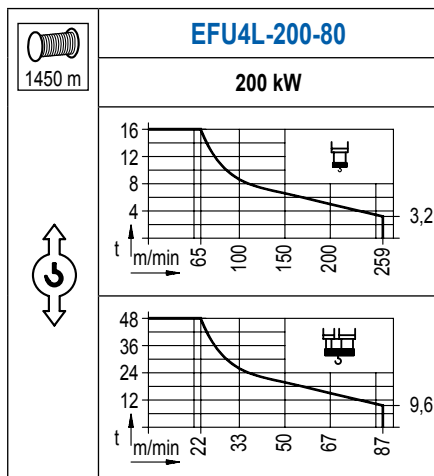
R (m)																				
80	28,4	30	33	35	38	40	43	45	48	50	53	55	58	60	63	65	68,3	80,0	m	
	48000	44900	40060	37320	33790	31740	29040	27460	25330	24060	22340	21310	19890	19020	17840	17110	16000	16000	kg	
70	33,2		35	38	40	43	45	48	50	53	55	58	60	63	65	68,4	m			
	48000		45030	40860	38440	35250	33370	30860	29360	27330	26110	24430	23410	22010	21150	19800	kg			
60	37,2		40	43	45	48	50	53	55	58	58,4	m								
	48000		44110	40510	38390	35550	33860	31560	30180	28290	28050	kg								
50	37,7		40	43	45	48	48,4	m												
	48000		44780	41130	38980	36100	35750	kg												
40	37,5		38,4	m																
	48000		46750	kg																



3000 Series


## MECANISMOS

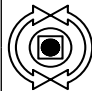
Mechanisms / Mécanismes / Antriebe / Meccanismi / Механизмы

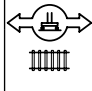


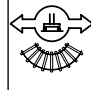
## MECANISMOS

Mechanisms / Mécanismes / Antriebe / Meccanismi / Механизмы

	<b>CFU-18</b>
	<b>18 kW</b>
0 ⇔ 90 m/min	

	<b>GFU-15</b>
	<b>4x 15 kW</b>
0 ⇔ 0,7 rpm	

	<b>TRA-12</b>
	<b>4x 120 Nm</b>
	20 m/min
	10CR85

	<b>TRA-12VC</b>
	<b>4x 120 Nm</b>
	20 m/min
	10CR85

POTENCIA / POWER / PUISSANCE / LEISTUNG / POTENZA / МОЩНОСТЬ				Tensión de alimentación / Operating voltage / Tension de service / Betriebsspannung / Tensione di alimentazione / Напряжение источника питания	Generador / Generator / Générateur / Generator / Generatore / Генератор
Elevación / Hoist / Levage / Hub / Sollevamento / Тип механизма (подъем)	Carro / Trolley / Chariot / Laufkatze / Carrello / Грузовая тележка	Giro / Slewing / Rotation / Drehbewegung / Rotazione / Поворот	Traslación / Travel / Translation / Verfahrbewegung / Traslazione / Ход		
EFU4L-200-80	CFU-18	(4x) GFU-15	(4x) TRA-12	400 V	475 kVA
EFU4-110-80				3ph 50 Hz	330 kVA

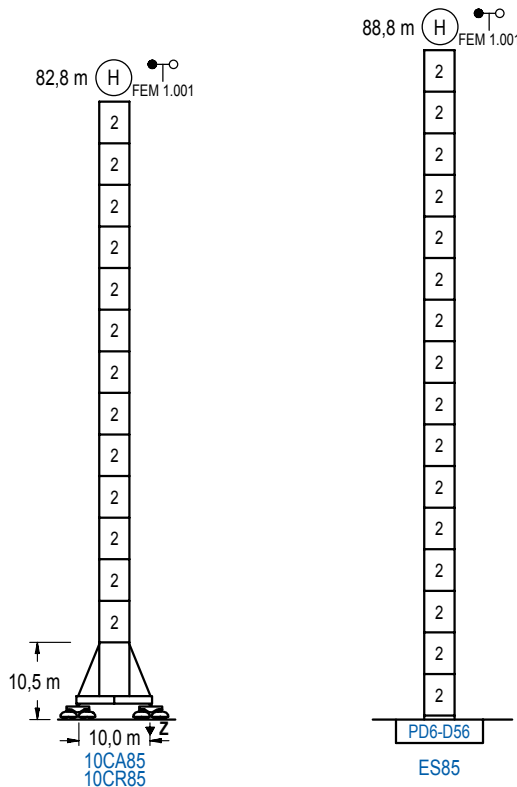
Opcional / Optional / En option / Kaufoption / Opzionale / Опционально
<b>*</b>

## ALTURAS BAJO GANCHO

Heights under hook / Hauteurs sous crochet / Hakenhöhen / Altezza sotto gancio / Высота под крюком

∅ 4,0 m

### FEM 1.001



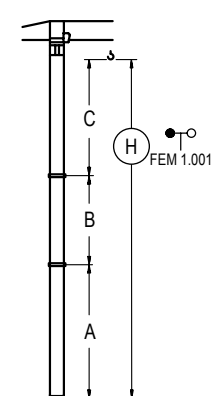
n°	Ref.	∅	h
2	D56	4,0	5,5

<b>Z máx.</b>	En servicio / In operation / En service / In Betrieb / In servizio / При работе	10CR85 .....270 t
	Fuera de servicio / Out of service / Hors service / Ausser Betrieb / Fuori servizio / В стационарном состоянии	10CR85 .....322 t

## GRÚA ARRIOSTRADA

Braced crane / Grue à entretoisement / Abgespannter Kran / Gru ancorata / Нарастиваемый кран

### FEM 1.001

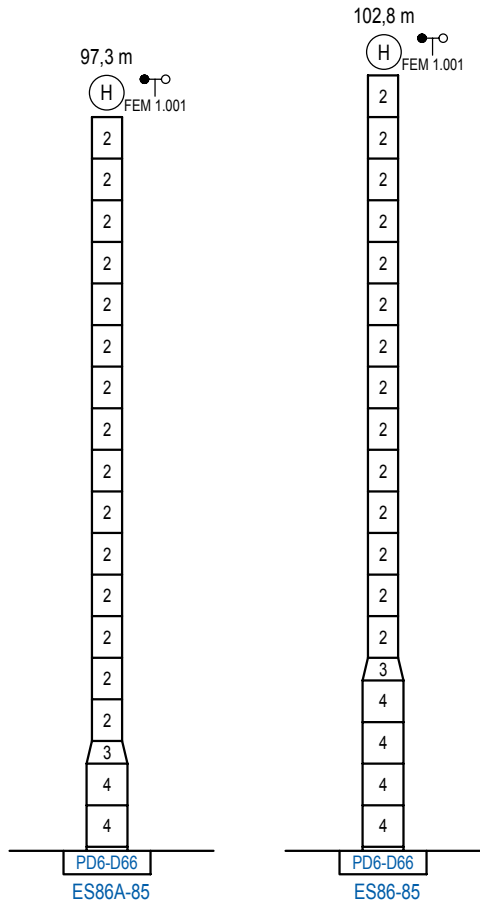


	10CA85
A max	65,5
A min	38,0
B max	49,5
B min	27,5
C max	66,8
H max	132,3

	ES85
A max	71,5
A min	38,5
B max	49,5
B min	27,5
C max	66,8
H max	138,3

Otras zonas de viento o alturas superiores consultar / Other wind zones or additional hook heights on request / Autres zones de vent ou des hauteurs supplémentaires sur demande / Andere Windzonen oder weitere Hakenhöhen auf Anfrage / Per zone con velocità del vento particolari o altezze superiori consultare il fabbricante / При других ветренных зонах о при большой высоте проконсультируйтесь с нами

**FEM 1.001**



	n°	Ref.	∅	h	n°	Ref.	∅	h
		2	D56	4,0	5,5	3	TD66D56	5,4
					4	D66	5,4	5,5

Otras zonas de viento o alturas superiores consultar / Other wind zones or additional hook heights on request / Autres zones de vent ou des hauteurs supplémentaires sur demande / Andere Windzonen oder weitere Hakenhöhen auf Anfrage / Per zone con velocità del vento particolari o altezze superiori consultare il fabbricante / При других ветренных зонах о при большой высоте проконсультируйтесь с нами

**3000 Series**