

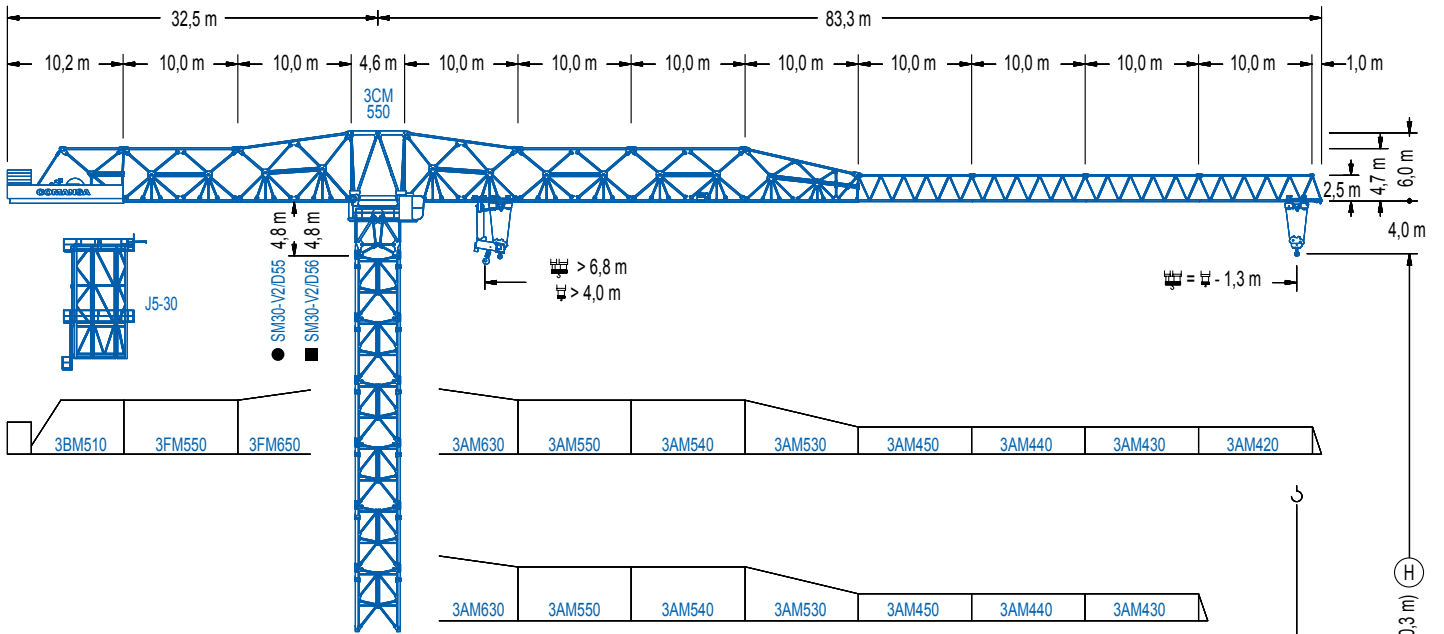


COMANSA

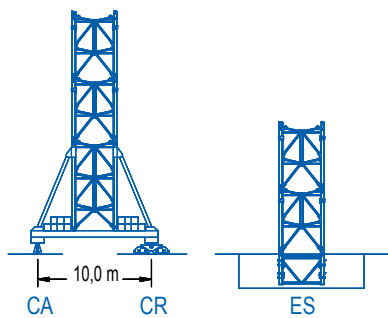
3000 Series

30 LC 1100

64 t



(H = H - 0,3 m)



POWER LIFT



R	40	50	60	70	80	m
	31500	24000	18000	13500	9500	kg
	32000	26400	19800	14850	10450	kg

3000 Series

CE EN 14439

DIAGRAMA DE CARGAS

Load chart / Diagramme de charges / Lastdiagramm / Diagramma di carico / Диаграмма распределения нагрузки

R (m)																				
80	16,1	25	27,9	30,0	35	38	40	45	48	50	55	58	60	65	68	70	75	78	80,0	m
	64000	36870	32000	32000	26720	24240	22800	19790	18290	17400	15460	14470	13860	12510	11800	11360	10370	9830	9500	kg
70	18,1	25	28	31,5	34,2	38	40	45	48	50	55	58	60	65	68	70,0	m			
	64000	42790	37110	32000	32000	28280	26630	23170	21460	20430	18210	17060	16370	14820	14000	13500	kg			
60	19,3	25	28	30	33,7	36,7	40	45	48	50	55	58	60,0 m							
	64000	46470	40370	37030	32000	32000	29120	25370	23510	22400	19990	18760	18000 kg							
50	20,2	25	28	30	35	35,4	39,1	45	48	50,0 m										
	64000	49300	42870	39350	32410	32000	32000	27150	25180	24000 kg										
40	20,2	25	28	30	35,4	39,5	40,0 m													
	64000	49310	42880	39360	32000	32000	31500 kg													

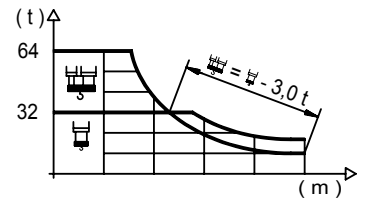


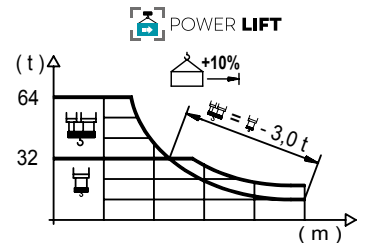


DIAGRAMA DE CARGAS POWERLIFT

Load chart PowerLift / Diagramme de charges PowerLift / Lastdiagramm PowerLift / Diagramma di carico PowerLift / Диаграмма распределения нагрузки PowerLift

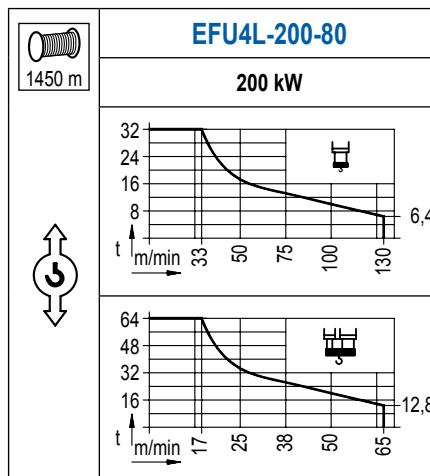
R (m)																				
80	16,8	25	28	29,2	32,2	38	40	45	48	50	55	58	60	65	68	70	75	78	80,0	m
	64000	39030	33790	32000	32000	26300	24750	21510	19900	18940	16860	15790	15140	13690	12920	12450	11380	10810	10450	kg
70	19,1	25	28	30,3	36,8	38	40	45	48	50	55	58	60	65	68	70,0	m			
	64000	45830	39800	32000	32000	30830	29040	25300	23450	22340	19940	18700	17950	16280	15400	14850	kg			
60	20,5	25	28	30	35	35,9	39,9	45	48	50	55	58	60,0 m							
	64000	50160	43640	40060	33020	32000	32000	27800	25780	24580	21960	20620	19800 kg							
50	21,6	25	28	30	35	37,9	42,3	45	48	50,0 m										
	64000	53550	46640	42850	35380	32000	32000	29830	27680	26400 kg										
40	21,7	25	28	30	35	38,0	40,0 m													
	64000	53850	46900	43100	35590	32000	32000 kg													



3000 Series

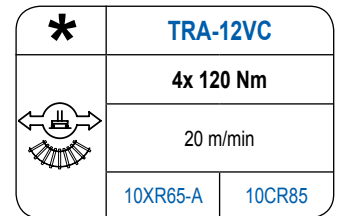
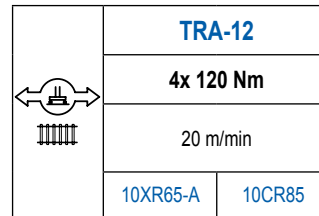
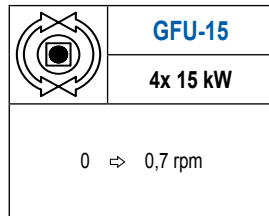
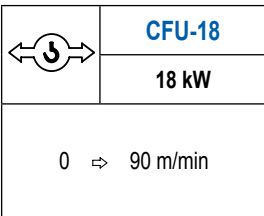
MECANISMOS

Mechanisms / Mécanismes / Antriebe / Meccanismi / Механизмы



MECANISMOS

Mechanisms / Mécanismes / Antriebe / Meccanismi / Механизмы



POTENCIA / POWER / PUISSANCE / LEISTUNG / POTENZA / МОЩНОСТЬ				Tensión de alimentación / Operating voltage / Tension de service / Betriebsspannung / Tensione di alimentazione / Напряжение источника питания	Generador / Generator / Générateur / Generator / Generatore / Генератор
Elevación / Hoist / Levage / Hub / Sollevamento / Тип механизма (подъем)	Carro / Trolley / Chariot / Laufkatze / Carrolo / Грузовая тележка	Giro / Slewing / Rotation / Drehbewegung / Rotazione / Поворот	Traslación / Travel / Translation / Verfahrbewegung / Traslazione / Ход	400 V 3ph 50 Hz	475 kVA
EFU4L-200-80	CFU-18	(4x) GFU-15	(4x) TRA-12		

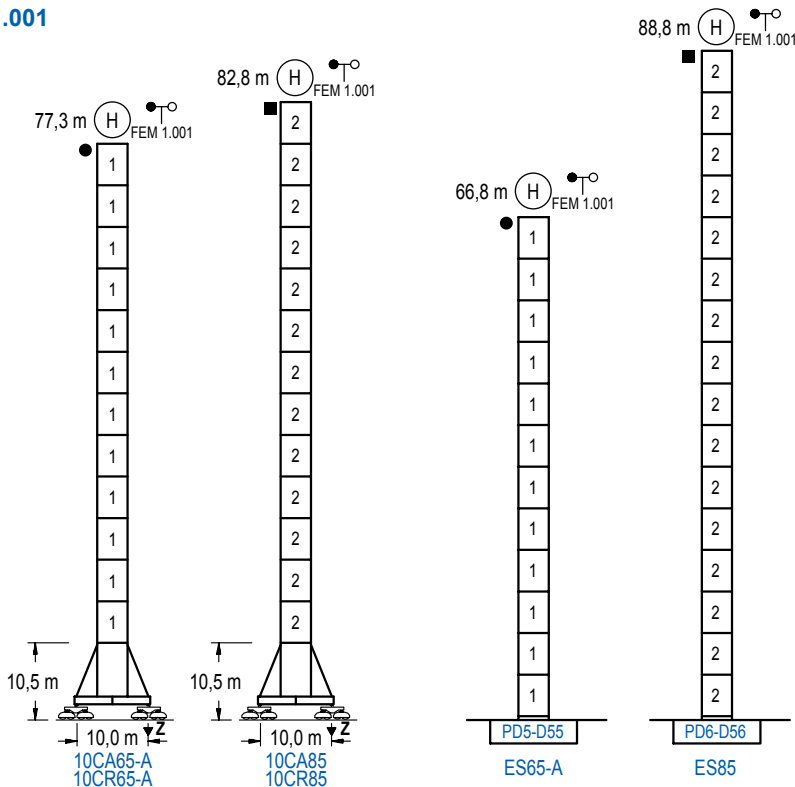
Opcional / Optional / En option / Kaufoption / Opzionale / Опционально

ALTURAS BAJO GANCHO

Heights under hook / Hauteurs sous crochet / Hakenhöhen / Altezza sotto gancio / Высота под крюком

∅ 4,0 m

FEM 1.001



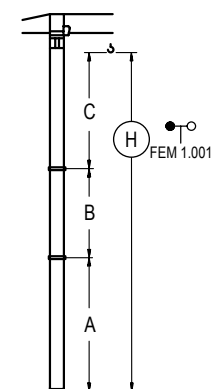
n°	Ref.	∅	h
1	D55	4,0	5,5
2	D56	4,0	5,5

Z máx.	En servicio / In operation / En service / In Betrieb / In servizio / При работе	10CR65-A...227 t 10CR85231 t
	Fuera de servicio / Out of service / Hors service / Ausser Betrieb / Fuori servizio / В стационарном состоянии	10CR65-A...212 t 10CR85310 t

GRÚA ARRIOSTRADA

Braced crane / Grue à entretoisement / Abgespannter Kran / Gru ancorata / Нарастиваемый кран

FEM 1.001

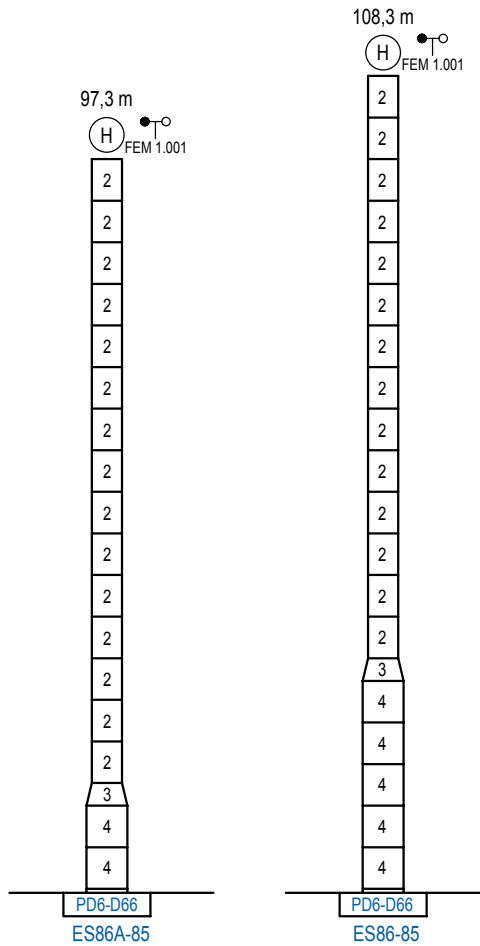


	10CA65-A	10CA85
A max	60,0	65,5
A min	32,5	32,5
B max	-	33,0
B min	-	22,0
C max	50,3	50,3
H max	110,8	143,3

	ES65-A	ES85
A max	49,5	71,5
A min	22,0	33,0
B max	-	33,0
B min	-	22,0
C max	50,3	50,3
H max	99,8	132,8

Otras zonas de viento o alturas superiores consultar / Other wind zones or additional hook heights on request / Autres zones de vent ou des hauteurs supplémentaires sur demande / Andere Windzonen oder weitere Hakenhöhen auf Anfrage / Per zone con velocità del vento particolari o altezze superiori consultare il fabbricante / При других ветренных зонах о при большой высоте проконсультируйтесь с нами

FEM 1.001



	n°	Ref.	∅	h	n°	Ref.	∅	h
		2	D56	4,0	5,5	3	TD66D56	5,4
					4	D66	5,4	5,5

Otras zonas de viento o alturas superiores consultar / Other wind zones or additional hook heights on request / Autres zones de vent ou des hauteurs supplémentaires sur demande / Andere Windzonen oder weitere Hakenhöhen auf Anfrage / Per zone con velocità del vento particolari o altezze superiori consultare il fabbricante / При других ветренных зонах о при большой высоте проконсультируйтесь с нами

3000 Series

