

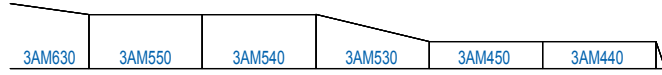
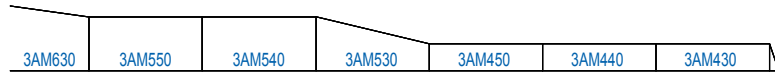
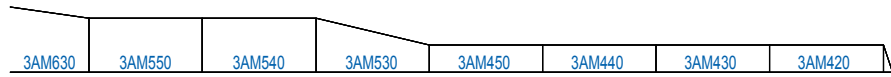
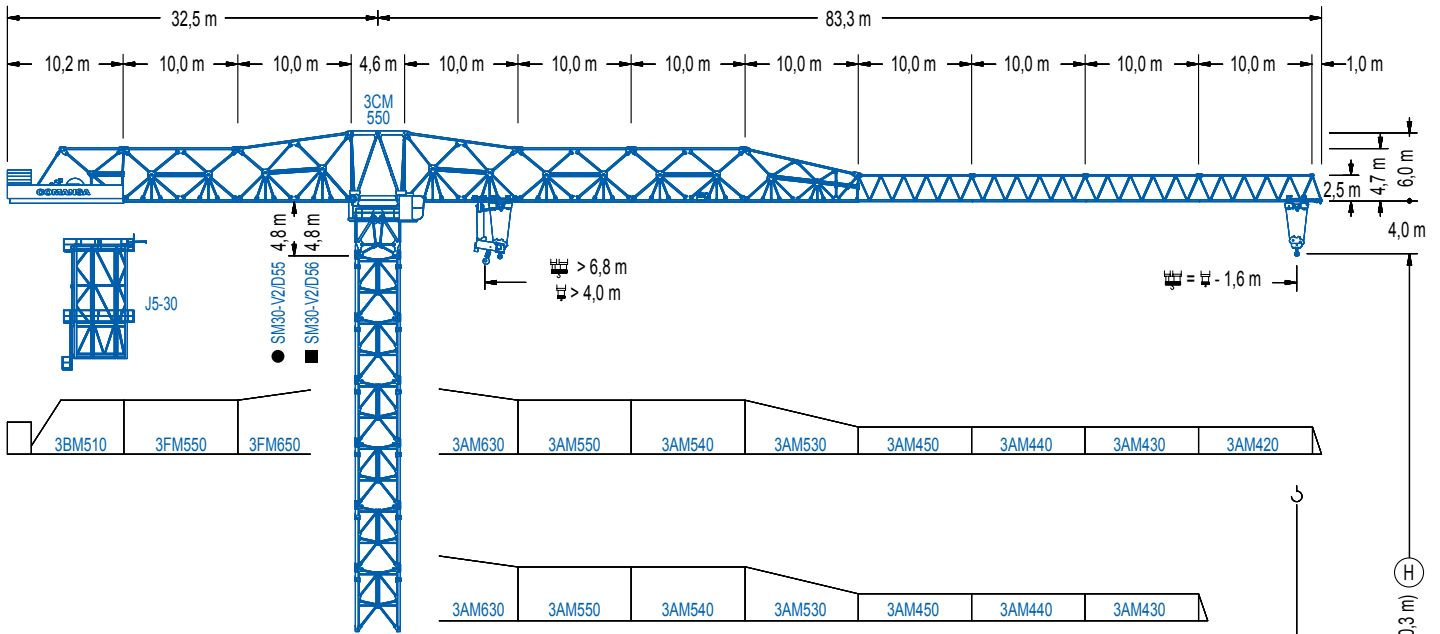


COMANSA

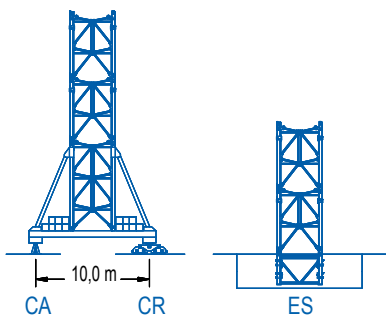
3000 Series

30 LC 1100

48 t



R	40	50	60	70	80	m
	30000	22500	16500	15000	11000	kg
POWER LIFT	33000	24750	18150	16000	12100	kg





3000 Series

CE EN 14439

DIAGRAMA DE CARGAS

Load chart / Diagramme de charges / Lastdiagramm / Diagramma di carico / Диаграмма распределения нагрузки

R (m)																					
80	20,9	25	28	30	32	35	37	40	45	47	48	49,5	57,8	65	68	70	75	78	80,0	m	
	48000	38510	33480	30730	28340	25300	23560	21300	18220	17180	16700	16000	16000	14000	13290	12850	11860	11330	11000	kg	
70	23,4	25	28	30	32	35	37	40	45	47	50	55	55,8	66,1	68	70,0	m				
	48000	44320	38630	35500	32800	29350	27380	24820	21340	20160	18580	16340	16000	16000	15500	15000	kg				
60	25,0	28	30	32	35	37	40	45	47	50	55	58,4	m								
	47890	41780	38440	35540	31840	29730	26980	23250	21980	20290	17890	16500	kg								
50	26,1	28	30	32	35	37	40	45	47	48,4	m										
	48000	44160	40640	37600	33720	31500	28610	24680	23360	22500	kg										
40	26,1	28	30	32	35	37	38,4	m													
	48000	44030	40530	37490	33620	31400	30000	kg													

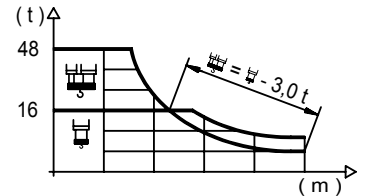


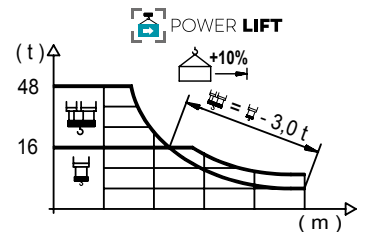


DIAGRAMA DE CARGAS POWERLIFT

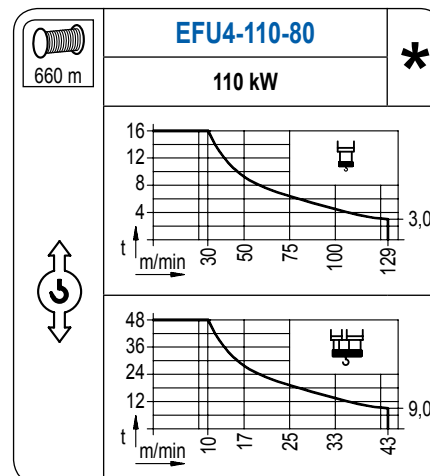
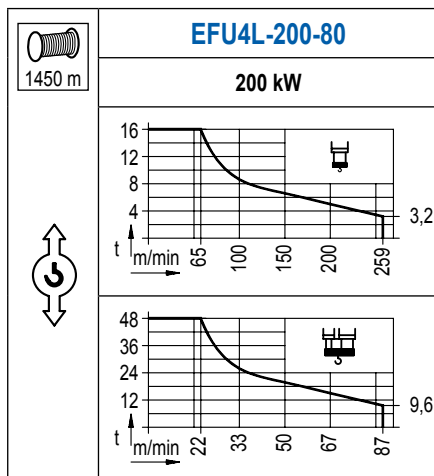
Load chart PowerLift / Diagramme de charges PowerLift / Lastdiagramm PowerLift / Diagramma di carico PowerLift / Диаграмма распределения нагрузки PowerLift

R (m)																					
80	22,0	25	28	30	32	35	38	40	45	47	50	52	52,4	62,7	65	70	75	78	80,0	m	
	48000	41160	35830	32910	30380	27150	24460	22900	19640	18540	17060	16170	16000	16000	15360	14120	13040	12460	12100	kg	
70	24,9	28	30	32	35	38	40	45	47	50	52	55	58	59,6	70,0	m					
	48000	41680	38350	35450	31770	28690	26910	23190	21930	20240	19220	17840	16610	16000	16000	kg					
60	26,7	28	30	32	35	38	40	45	47	50	52	55	58,4	m							
	48000	45360	41760	38630	34660	31350	29430	25410	24050	22230	21130	19640	18150	kg							
50	28,1	30	32	35	38	40	45	47	48,4	m											
	48000	44370	41070	36880	33380	31350	27110	25680	24750	kg											
40	28,1	30	32	35	38	38,4	m														
	48000	44420	41130	36920	33420	33000	kg														



MECANISMOS

Mechanisms / Mécanismes / Antriebe / Meccanismi / Механизмы



MECANISMOS

Mechanisms / Mécanismes / Antriebe / Meccanismi / Механизмы

	CFU-18
	18 kW
0 ⇔ 90 m/min	

	GFU-15
	4x 15 kW
0 ⇔ 0,7 rpm	

	TRA-12
	4x 120 Nm
20 m/min	
10XR65-A	10CR85

	TRA-12VC
	4x 120 Nm
20 m/min	
10XR65-A	10CR85

POTENCIA / POWER / PUISSANCE / LEISTUNG / POTENZA / МОЩНОСТЬ				Tensión de alimentación / Operating voltage / Tension de service / Betriebsspannung / Tensione di alimentazione / Напряжение источника питания	Generador / Generator / Générateur / Generator / Generatore / Генератор
Elevación / Hoist / Levage / Hub / Sollevamento / Тип механизма (подъем)	Carro / Trolley / Chariot / Laufkatze / Carrolo / Грузовая тележка	Giro / Slewing / Rotation / Drehbewegung / Rotazione / Поворот	Traslación / Travel / Translation / Verfahrbewegung / Traslazione / Ход	400 V 3ph 50 Hz	475 kVA 330 kVA
EFU4L-200-80	CFU-18	(4x) GFU-15	(4x) TRA-12		
EFU4-110-60					

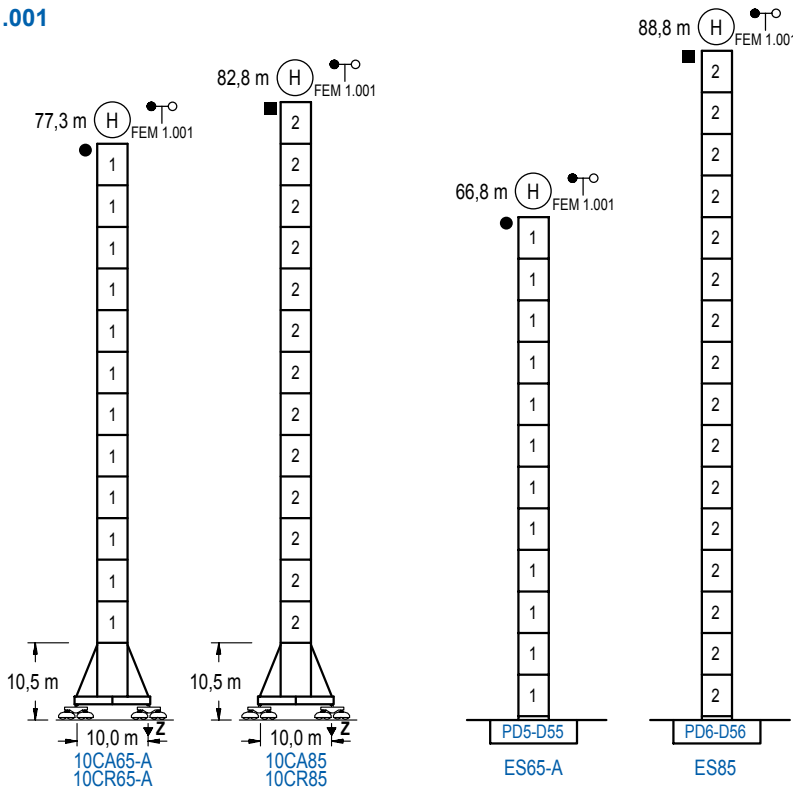
Opcional / Optional / En option / Kaufoption / Opzionale / Опционально
*

ALTURAS BAJO GANCHO

Heights under hook / Hauteurs sous crochet / Hakenhöhen / Altezza sotto gancio / Высота под крюком

∅ 4,0 m

FEM 1.001



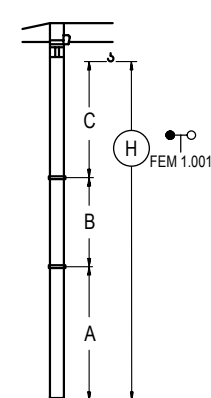
n°	Ref.	∅	h
1	D55	4,0	5,5
2	D56	4,0	5,5

Z máx.	En servicio / In operation / En service / In Betrieb / In servizio / При работе	10CR65-A...227 t 10CR85231 t
	Fuera de servicio / Out of service / Hors service / Ausser Betrieb / Fuori servizio / В стационарном состоянии	10CR65-A...212 t 10CR85310 t

GRÚA ARRIOSTRADA

Braced crane / Grue à entretoisement / Abgespannter Kran / Gru ancorata / Нарастиваемый кран

FEM 1.001

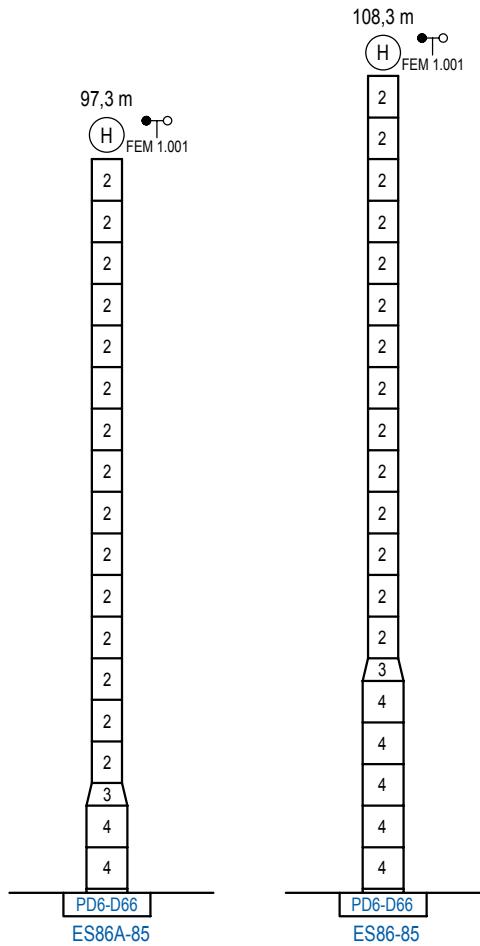


	10CA65-A	10CA85
A max	60,0	65,5
A min	32,5	32,5
B max	-	33,0
B min	-	22,0
C max	50,3	50,3
H max	110,8	143,3

	ES65-A	ES85
A max	49,5	71,5
A min	22,0	33,0
B max	-	33,0
B min	-	22,0
C max	50,3	50,3
H max	99,8	132,8

Otras zonas de viento o alturas superiores consultar / Other wind zones or additional hook heights on request / Autres zones de vent ou des hauteurs supplémentaires sur demande / Andere Windzonen oder weitere Hakenhöhen auf Anfrage / Per zone con velocità del vento particolari o altezze superiori consultare il fabbricante / При других ветренных зонах о при большой высоте проконсультируйтесь с нами

FEM 1.001



	n°	Ref.	∅	h	n°	Ref.	∅	h
		2	D56	4,0	5,5	3	TD66D56	5,4
					4	D66	5,4	5,5

Otras zonas de viento o alturas superiores consultar / Other wind zones or additional hook heights on request / Autres zones de vent ou des hauteurs supplémentaires sur demande / Andere Windzonen oder weitere Hakenhöhen auf Anfrage / Per zone con velocità del vento particolari o altezze superiori consultare il fabbricante / При других ветренных зонах о при большой высоте проконсультируйтесь с нами

3000 Series