

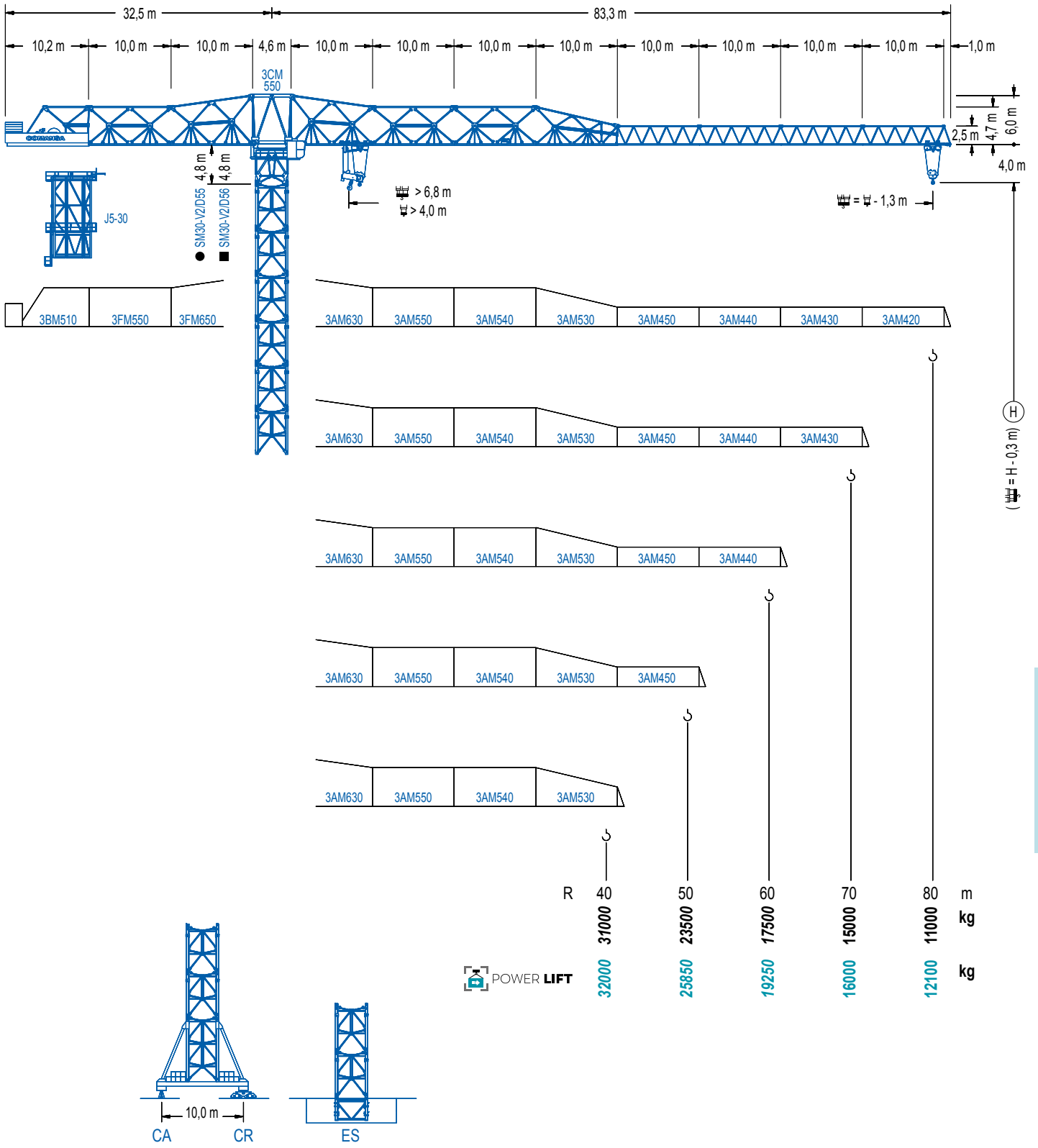


# COMANSA

## 3000 Series

## 30 LC 1100

## 32 t





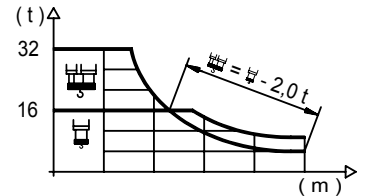
3000 Series



## DIAGRAMA DE CARGAS



Load chart / Diagramme de charges / Lastdiagramm / Diagramma di carico / Диаграмма распределения нагрузки

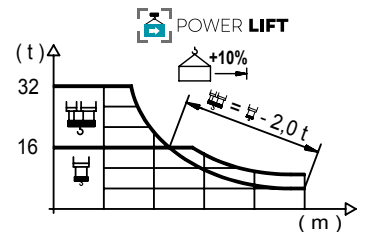
R (m)																																												
80	29,6	32	35	38	40	42	45	48	50	51,8	57,8	60	62	65	68	70	72	75	78	80,0	m	32000	29110	26110	23610	22160	20860	19130	17630	16730	16000	16000	15340	14780	14000	13290	12850	12440	11860	11330	11000	kg		
70												33,4	35	38	40	42	45	48	50	52	55	58,7	66,1	67	68	70,0	m	32000	30270	27420	25780	24290	22330	20620	19590	18650	17380	16000	16000	15770	15500	15000	15000	kg
60												35,8	38	40	42	45	48	50	52	55	58,7	m	32000	29810	28040	26440	24320	22480	21380	20370	19000	17500	kg											
50												37,6	40	42	45	48	48,7	m	32000	29770	28090	25860	23920	23500	kg																			
40												37,7	38,7	m	32000	31000	kg																											



## DIAGRAMA DE CARGAS POWERLIFT

Load chart PowerLift / Diagramme de charges PowerLift / Lastdiagramm PowerLift / Diagramma di carico PowerLift / Диаграмма распределения нагрузки PowerLift

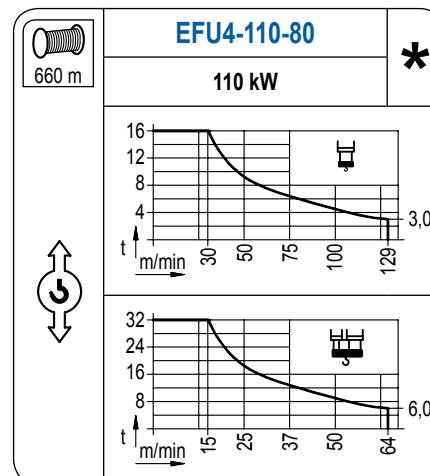
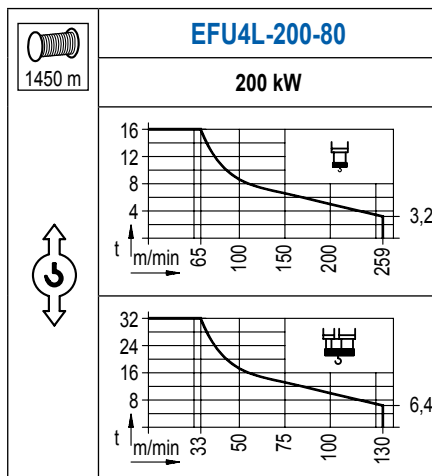
R (m)																																						
80	31,5	33	35	38	40	42	45	48	50	54	55,2	62,7	65	70	72	75	78	80,0	m	32000	30270	28200	25530	23980	22580	20740	19130	18170	16470	16000	16000	15360	14120	13670	13040	12460	12100	kg
70												35,8	38	40	42	45	48	50	55	58	60	63,0	70,0	m	32000	29830	28060	26460	24340	22500	21400	19010	17780	17030	16000	16000	kg	
60												38,6	40	42	45	48	50	55	58	58,7	m	32000	30640	28920	26630	24640	23450	20870	19540	19250	kg							
50												40,7	42	45	48	48,7	m	32000	30830	28410	26300	25850	kg															
40												38,7	m	32000	kg																							



3000 Series

## MECANISMOS

Mechanisms / Mécanismes / Antriebe / Meccanismi / Механизмы



## MECANISMOS

Mechanisms / Mécanismes / Antriebe / Meccanismi / Механизмы

	<b>CFU-18</b>
	<b>18 kW</b>
0 ⇔ 90 m/min	

	<b>GFU-15</b>
	<b>4x 15 kW</b>
0 ⇔ 0,7 rpm	

	<b>TRA-12</b>
	<b>4x 120 Nm</b>
20 m/min	
10XR65-A	10CR85

	<b>TRA-12VC</b>
	<b>4x 120 Nm</b>
20 m/min	
10XR65-A	10CR85

POTENCIA / POWER / PUISSANCE / LEISTUNG / POTENZA / МОЩНОСТЬ				Tensión de alimentación / Operating voltage / Tension de service / Betriebsspannung / Tensione di alimentazione / Напряжение источника питания	Generador / Generator / Générateur / Generator / Generatore / Генератор
Elevación / Hoist / Levage / Hub / Sollevamento / Тип механизма (подъем)	Carro / Trolley / Chariot / Laufkatze / Carrolo / Грузовая тележка	Giro / Slewing / Rotation / Drehbewegung / Rotazione / Поворот	Traslación / Travel / Translation / Verfahrbewegung / Traslazione / Ход	400 V 3ph 50 Hz	475 kVA 330 kVA
EFU4L-200-80	CFU-18	(4x) GFU-15	(4x) TRA-12		
EFU4-110-80					

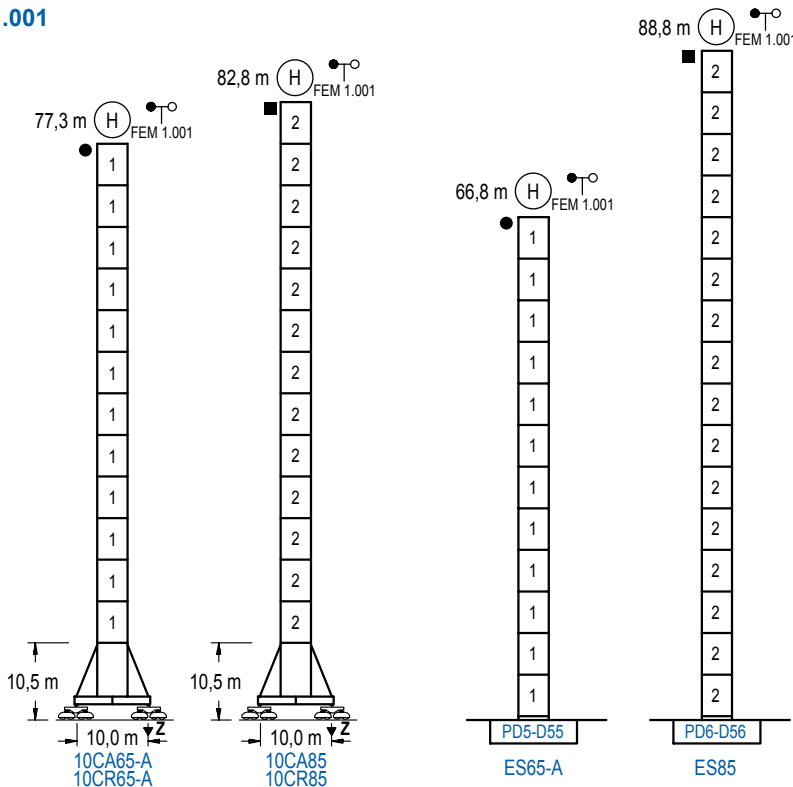
Opcional / Optional / En option / Kaufoption / Opzionale / Опционально
<b>*</b>

## ALTURAS BAJO GANCHO

Heights under hook / Hauteurs sous crochet / Hakenhöhen / Altezza sotto gancio / Высота под крюком

∅ 4,0 m

### FEM 1.001



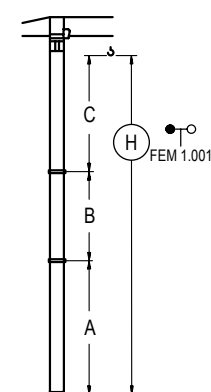
n°	Ref.	∅	h
1	D55	4,0	5,5
2	D56	4,0	5,5

Z máx.	En servicio / In operation / En service / In Betrieb / In servizio / При работе	10CR65-A...227 t 10CR85 .....231 t
	Fuera de servicio / Out of service / Hors service / Ausser Betrieb / Fuori servizio / В стационарном состоянии	10CR65-A...212 t 10CR85 .....310 t

## GRÚA ARRIOSTRADA

Braced crane / Grue à entretoisement / Abgespannter Kran / Gru ancorata / Нарастиваемый кран

### FEM 1.001

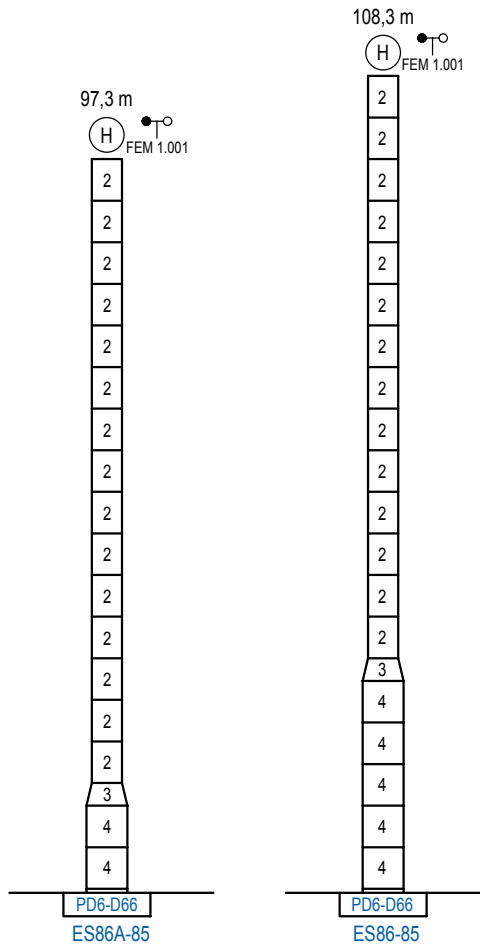


	10CA65-A	10CA85
A max	60,0	65,5
A min	32,5	32,5
B max	-	33,0
B min	-	22,0
C max	50,3	50,3
H max	110,8	143,3

	ES65-A	ES85
A max	49,5	71,5
A min	22,0	33,0
B max	-	33,0
B min	-	22,0
C max	50,3	50,3
H max	99,8	132,8

Otras zonas de viento o alturas superiores consultar / Other wind zones or additional hook heights on request / Autres zones de vent ou des hauteurs supplémentaires sur demande / Andere Windzonen oder weitere Hakenhöhen auf Anfrage / Per zone con velocità del vento particolari o altezze superiori consultare il fabbricante / При других ветренных зонах о при большой высоте проконсультируйтесь с нами

**FEM 1.001**



	n°	Ref.	∅	h	n°	Ref.	∅	h
		2	D56	4,0	5,5	3	TD66D56	5,4
					4	D66	5,4	5,5

Otras zonas de viento o alturas superiores consultar / Other wind zones or additional hook heights on request / Autres zones de vent ou des hauteurs supplémentaires sur demande / Andere Windzonen oder weitere Hakenhöhen auf Anfrage / Per zone con velocità del vento particolari o altezze superiori consultare il fabbricante / При других ветренных зонах о при большой высоте проконсультируйтесь с нами

**3000 Series**