

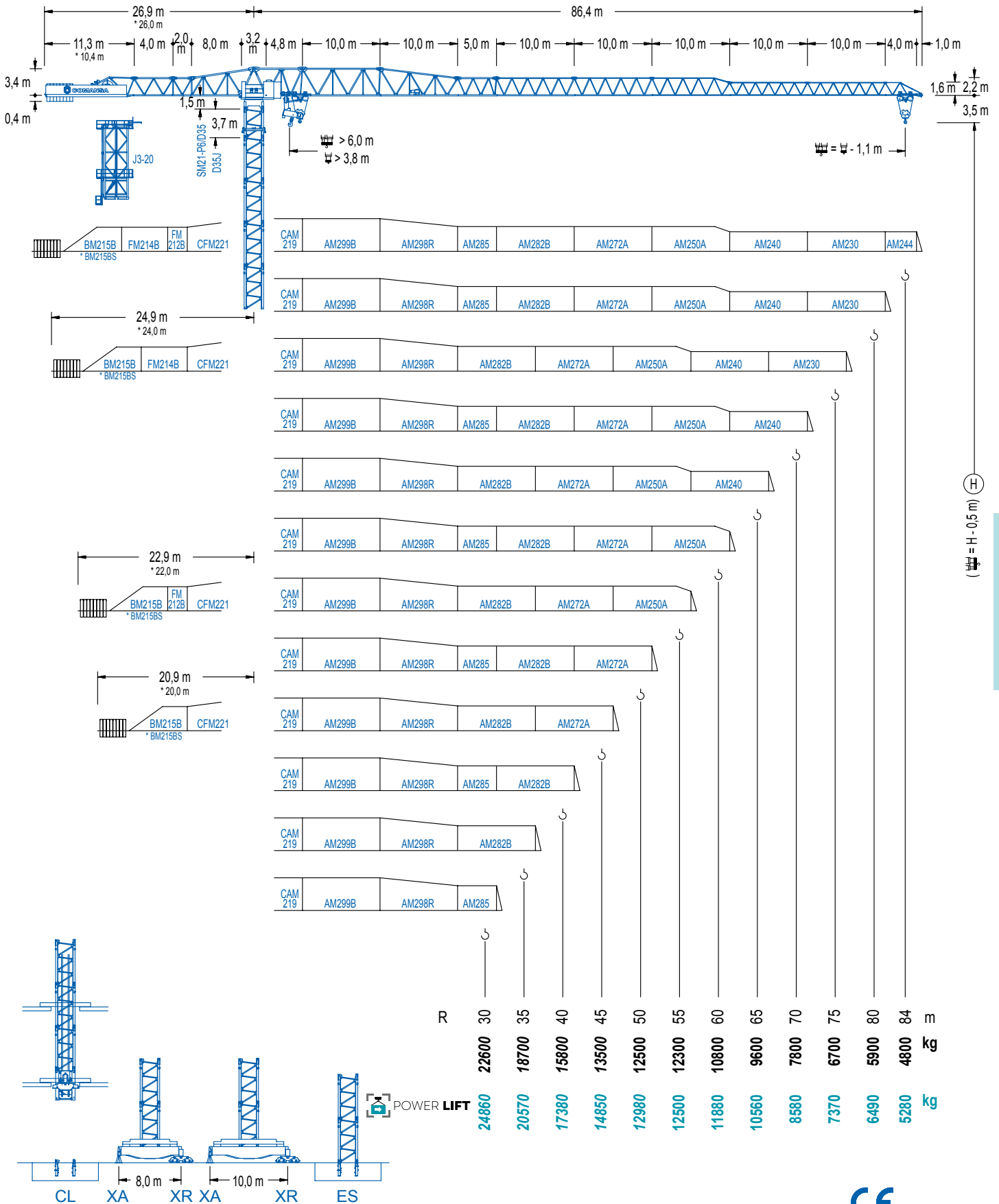


COMANSA

2100 Series

21 LC 660

37,5 t



2100 Series



DIAGRAMA DE CARGAS

Load chart / Diagramme de charges / Lastdiagramm / Diagramma di carico / Диаграмма распределения нагрузки

R (m)	720 m						720 m											
84	13,2	15	20	23	25	31,5	37,2	40	45	50	55	60	65	70	75	80	84,00	m
	37500	31980	22390	18790	16900	12500	12500	11520	10070	8920	7990	7210	6560	6000	5520	5100	4800	kg
80	14,7	20	23	25	30	35,4	35,4	41,9	45	50	55	60	65	70	75	80,0	m	
	37500	25740	21670	19530	15510	12500	12500	12500	11520	10220	9160	8290	7550	6920	6380	5900	kg	
75	15,3	20	23	25	30	36,8	36,8	43,6	45	50	55	60	65	70	75,0	m		
	37500	26990	22740	20520	16320	12500	12500	12070	10710	9610	8700	7920	7270	6700	kg			
70	16,1	20	23	25	30	35	35	39,1	46,3	50	55	60	65	70,0	m			
	37500	28910	24390	22020	17560	14440	12500	12500	11460	10290	9320	8500	7800	kg				
65	17,8	23	25	30	35	40	40	43,4	51,5	55	60	65,0	m					
	37500	27560	24920	19950	16460	13890	12500	12500	11600	10510	9600	kg						
60	18,2	23	25	30	35	40	40	44,3	52,7	55	60,0	m						
	37500	28280	25580	20490	16930	14290	12500	12500	11910	10800	kg							
55	18,6	23	25	30	35	40	40	45,5	54,1	55,0	m							
	37500	29180	26400	21170	17500	14790	12500	12500	12500	12300	kg							
50	19,1	23	25	30	35	40	40	46,7	50,0	m								
	37500	30030	27180	21810	18050	15270	12500	kg										
45	19,0	23	25	30	35	40	40	43,8	m									
	37500	29850	27010	21680	17930	15160	13500	kg										
40	19,0	23	25	30	35	38,8	38,8	kg										
	37500	29920	27080	21720	17980	15800	kg											
35	19,0	23	25	30	33,8	33,8	kg											
	37500	29810	26980	21650	18700	kg												
30	18,9	23	25	28,8	28,8	m												
	37500	29620	26810	22600	kg													

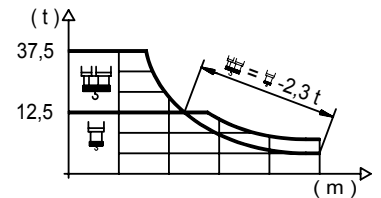
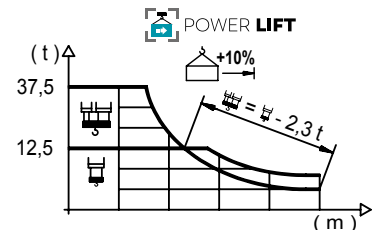


DIAGRAMA DE CARGAS POWERLIFT

Load chart PowerLift / Diagramme de charges PowerLift / Lastdiagramm PowerLift / Diagramma di carico PowerLift / Диаграмма распределения нагрузки PowerLift

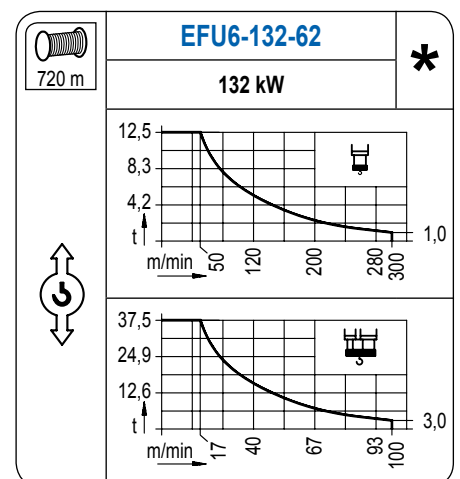
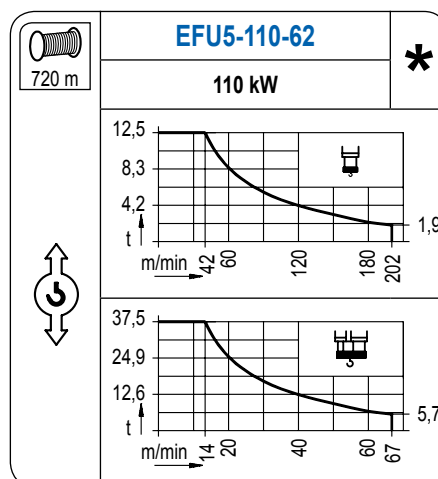
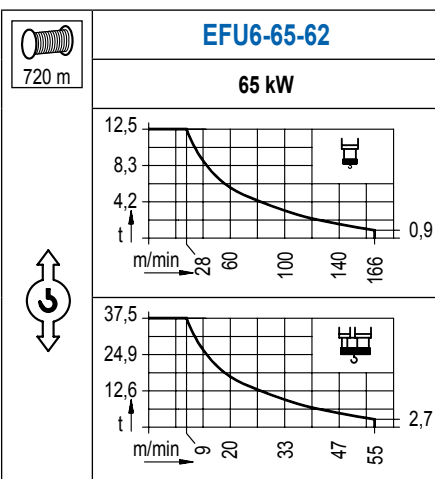
R (m)	720 m						720 m											
84	14,1	18	20	23	25	30	33,8	40,2	45	50	55	60	65	70	75	80	84,0	m
	37500	27750	24370	20490	18460	14620	12500	12500	10980	9740	8730	7890	7180	6580	6060	5600	5280	kg
80	15,8	18	20	23	25	30	35	38,3	45,3	50	55	60	65	70	75	80,0	m	
	37500	32050	28210	23790	21480	17110	14050	12500	12500	11170	10030	9080	8280	7600	7000	6490	kg	
75	16,4	18	20	23	25	30	35	39,9	47,2	50	55	60	65	70	75,0	m		
	37500	33630	29620	25000	22580	18020	14830	12500	12500	11730	10530	9540	8700	7990	7370	kg		
70	17,4	20	23	25	30	35	40	42,2	50,2	55	60	65	70,0	m				
	37500	31750	26840	24260	19410	16000	13490	12500	12500	11290	10230	9340	8580	kg				
65	19,3	23	25	30	35	40	45	47,1	55,9	60	65,0	m						
	37500	30350	27470	22050	18250	15440	13280	12500	12500	11560	10560	kg						
60	19,7	23	25	30	35	40	45	48,2	57,3	60,0	m							
	37500	31160	28220	22670	18780	15900	13680	12500	12500	11880	kg							
55	19,9	23	25	30	35	40	45	48,8	55,0	m								
	37500	31610	28630	23000	19060	16150	13900	12500	12500	kg								
50	20,5	23	25	30	35	40	45	48,8	m									
	37500	32630	29560	23770	19720	16720	14410	12980	kg									
45	20,4	23	25	30	35	40	43,8	43,8	m									
	37500	32510	29450	23680	19640	16650	14850	kg										
40	20,5	23	25	30	35	38,8	38,8	m										
	37500	32660	29590	23790	19740	17380	kg											
35	20,4	23	25	30	33,8	33,8	m											
	37500	32620	29550	23770	20570	kg												
30	20,4	23	25	28,8	28,8	m												
	37500	32490	29440	24860	kg													



2100 Series

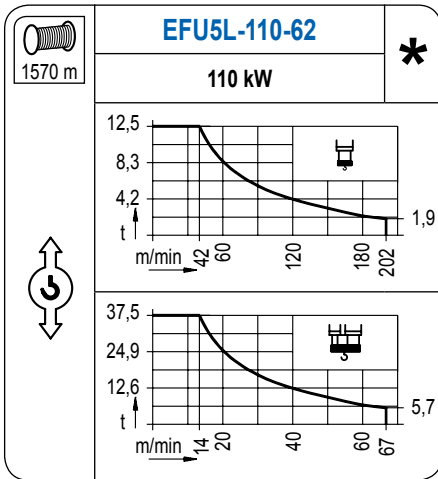
MECANISMOS

Mechanisms / Mécanismes / Antriebe / Meccanismi / Механизмы

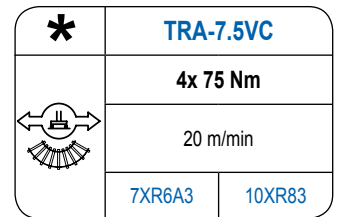
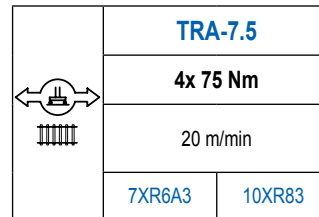
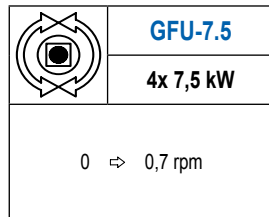
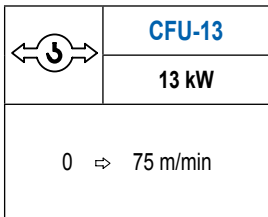
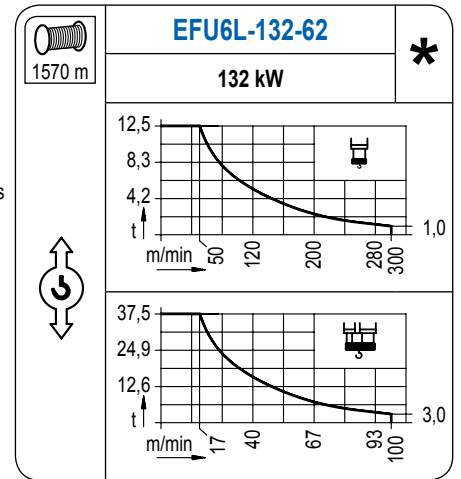


MECANISMOS

Mechanisms / Mécanismes / Antriebe / Meccanismi / Механизмы



Para mecanismos de alta capacidad de cable consultar cargas. / For mechanisms with high drum capacity, request loads. / Pour des mécanismes avec une grande capacité de câble il faut consulter. / Für Hubmechanismen mit hoher Kabelkapazität, Lastdiagramm anfragen. / Gru con tamburo ad alta capacità di avvolgimento fune, consultare il diagramma di carico. / Проконсультируйтесь о нагрузках при механизмах с большей вместимостью кабеля.



POTENCIA / POWER / PUISSANCE / LEISTUNG / POTENZA / МОЩНОСТЬ				Tensión de alimentación / Operating voltage / Tension de service / Betriebsspannung / Tensione di alimentazione / Напряжение источника питания	Generador / Generator / Générateur / Generator / Generatore / Генератор
Elevación / Hoist / Levage / Hub / Sollevamento / Тип механизма (подъем)	Carro / Trolley / Chariot / Laufkatze / Carrello / Грузовая тележка	Giro / Slewing / Rotation / Drehbewegung / Rotazione / Поворот	Traslación / Travel / Translation / Verfahrbewegung / Traslazione / Ход		
EFU6-65-62	CFU-13	(4x) GFU-7.5	(4x) TRA-7.5	400 V 3ph 50 Hz	205 kVA
EFU5-110-62					270 kVA
EFU6-132-62					270 kVA
EFU5L-110-62					310 kVA
EFU6L-132-62					310 kVA

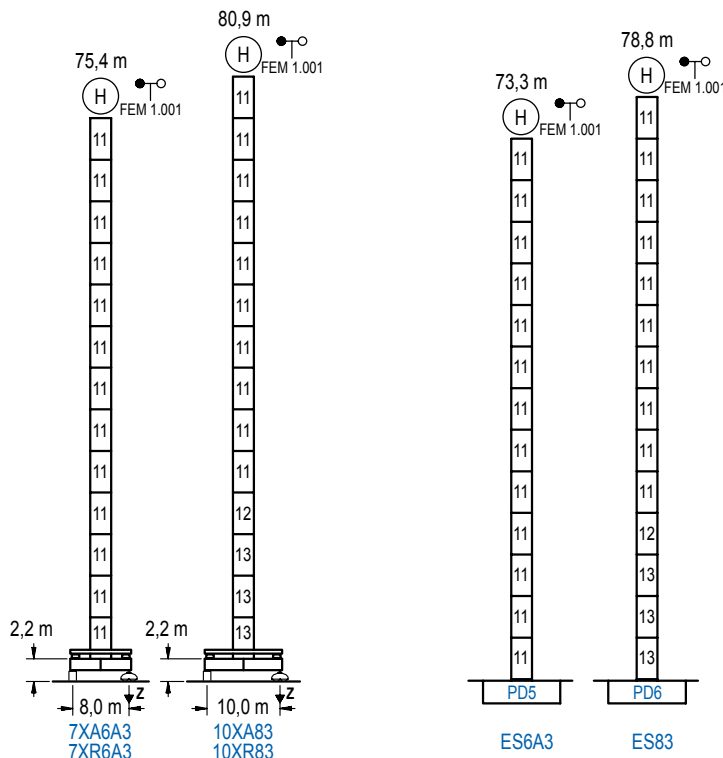
Optional / Optional / En option / Kaufoption / Opzionale / Опционально

ALTURAS BAJO GANCHO

Heights under hook / Hauteurs sous crochet / Hakenhöhen / Altezza sotto gancio / Высота под крюком

∅ 2,5 m

FEM 1.001



n°	Ref.	∅	h
11	D35	2,5	5,5
12	TD36B	2,5	5,5
13	D36B	2,5	5,5

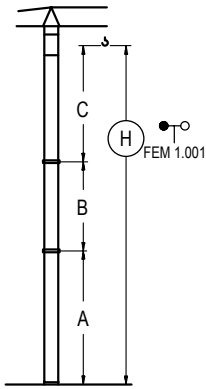
Z máx.	En servicio / In operation / En service / In Betrieb / In servizio / При работе	7XR6A3 ... 166 t 10XR83.... 138 t
	Fuera de servicio / Out of service / Hors service / Ausser Betrieb / Fuori servizio / В стационарном состоянии	7XR6A3 ... 194 t 10XR83.... 184 t

Otras zonas de viento o alturas superiores consultar / Other wind zones or additional hook heights on request / Autres zones de vent ou des hauteurs supplémentaires sur demande / Andere Windzonen oder weitere Hakenhöhen auf Anfrage / Per zone con velocità del vento particolari o altezze superiori consultare il fabbricante / При других ветренных зонах о при большой высоте проконсультируйтесь с нами

GRÚA ARRIOSTRADA

Braced crane / Grue à entretoisement / Abgespannter Kran / Gru ancorata / Нарастиваемый кран

FEM 1.001



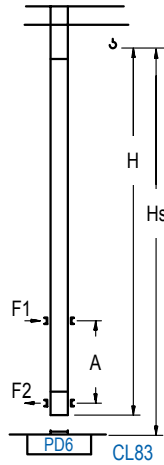
	7XA6A3		10XA83	
A max	62,7		68,2	
A min	24,2		29,7	
B max	-	38,5	-	38,5
B min	-	16,5	-	16,5
C max	51,2	51,2	51,2	51,2
H max	113,9	152,4	119,4	157,9

	ES6A3		ES83	
A max	60,6		66,1	
A min	22,1		27,5	
B max	-	38,5	-	38,5
B min	-	16,5	-	16,5
C max	51,2	51,2	51,2	51,2
H max	111,8	150,3	117,3	155,8

GRÚA TREPADORA

Internal climbing crane / Grue avec cage de télescopage intérieure / Kran mit Kletter im Gebäude / Gru in rampante in cavedio / Кран с самоподъемом

FEM 1.001



H FEM 1.001	Hs < 400 m	
	A max (m)	A min (m)
60,5 m 5x D35 + TD36B + 4x D36A + CLD36A-28	21,9	8,0
55,0 m 4x D35 + TD36B + 4x D36A + CLD36A-28	19,1	8,0
49,5 m 3x D35 + TD36B + 4x D36A + CLD36A-28	16,4	8,0

n°	Ref.	h	h
11	D35	2,5	5,5
12	TD36B	2,5	5,5
22	D36A	2,5	5,5
19	CLD36A-28	2,5	3,8

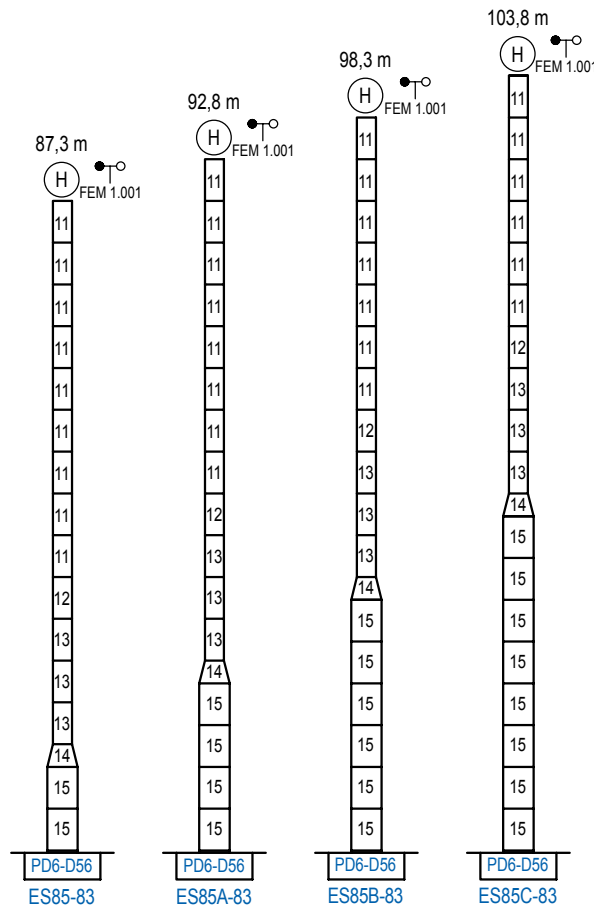
Otras zonas de viento, alturas superiores, arriostramientos o trepado interno consultar / Other wind zones, additional hook heights, tie frames or internal climbing on request / Autres zones de vent, des hauteurs supplémentaires, entretoisements ou grues avec cage de télescopage intérieure, sur demande / Andere Windzonen, weitere Hakenhöhen, Abspannungen zum Gebäude oder Kletter im Gebäude auf Anfrage / Per zone con velocità del vento particolari, altezze superiori, ancoraggi o rampante in cavedio, consultare il fabbricante / При других ветренных зонах, при большой высоте, привязках к зданию или наращивании крана внутри здания проконсультируйтесь с нами

ALTURAS ESPECIALES

Special heights / Spéciaux hauteurs / Extra Höhen / Conformazioni raccordate per altezze speciali / Для специальной высоты

∅ 4,0 m

FEM 1.001



n°	Ref.	h	h
11	D35	2,5	5,5
12	TD36B	2,5	5,5
13	D36B	2,5	5,5
14	TD56D36	4,0	3,0
15	D56	4,0	5,5

Otras zonas de viento o alturas superiores consultar / Other wind zones or additional hook heights on request / Autres zones de vent ou des hauteurs supplémentaires sur demande / Andere Windzonen oder weitere Hakenhöhen auf Anfrage / Per zone con velocità del vento particolari o altezze superiori consultare il fabbricante / При других ветренных зонах о при большой высоте проконсультируйтесь с нами