

DTA Doble Carro SR/DR Automático. / Double Trolley Automatic SR/DR. / Double Chariot SM/DM Automatique. / Doppel Katze mit automatischer Umschierung. / Carrello doppio SR/DR automatico. / Автоматическое переключение на двоянную каретку.

STM Simple Carro SR/DR Manual. / Simple Trolley Manual SR/DR. / Simple Chariot SM/DM Manuel. / Einfach Katze mit manueller Umschierung. / Carrello singolo SR/DR manuale. / Механическое (ручное) переключение на одинарную каретку.

DIAGRAMA DE CARGAS

Load chart / Diagramme de charges / Lastdiagramm / Diagramma di carico / Диаграмма распределения нагрузки

DTA

R	6 t		3 t		F4					F2										↔(m) ↕(kg)
	↕	↔	↕	↔	10,0	15,0	20,0	25,0	30,0	32,5	35,0	37,5	40,0	42,5	45,0	47,5	50,0	52,5	55,0	
60,0	14,7 15,7	25,6 28,4 27,5 30,5	6000		5850 6000	4120 4480	3100 3390	2820 3000	2560 2790	2350 2560	2160 2360	2000 2180	1860 2030	1730 1900	1620 1770	1520 1660	1430 1570	1340 1480	1270 1400	1200 1320
57,5	15,7 16,9	25,7 30,6 26,6 33,0	6000		4490 4900	3400 3720	3000 3000	2800 3000	2570 2800	2370 2580	2190 2390	2040 2230	1900 2080	1780 1950	1670 1830	1570 1720	1480 1630	1400 1540		
55,0	17,8 19,2	31,3 34,9 33,8 37,7	6000		5240 5720	3990 4380	3170 3490	3000 3000	2990 3150	2760 3000	2560 2800	2390 2610	2230 2440	2090 2290	1970 2160	1850 2040	1750 1920			
52,5	18,9 20,4	32,9 33,2 35,9 40,2	6000		5620 6000	4290 4720	3420 3770	3090 3410	3000 3100	2970 3000	2760 3000	2570 2820	2400 2640	2250 2480	2120 2330	2000 2200				
50,0	18,8 20,3	32,9 36,9 35,6 39,9	6000		5560 6000	4250 4670	3380 3730	3050 3370	3000 3070	2940 3000	2730 3000	2540 2790	2380 2610	2230 2450	2100 2310					
47,5	19,9 21,5	34,9 39,2 37,8 42,5	6000		5960 6000	4560 5020	3640 4020	3290 3640	3000 3320	3000 3040	2930 3000	2730 3000	2560 2810	2400 2640						
45,0	20,5 22,1	36,0 40,4 39,0 43,9	6000		6000 6000	4720 5200	3780 4170	3410 3780	3110 3440	3000 3160	3000 3000	2830 3000	2650 2920							
42,5	22,1 23,7	38,9 42,5 41,8 42,5	6000		5170 6000	4150 5630	3760 4530	3420 4110	3140 3750	3000 3440	3000 3170	3000								
40,0	23,3 25,1	39,6 39,6	6000		5530 6000	4450 4860	4030 4420	3680 4040	3370 3710	3150 3460										
37,5	23,5 25,3	37,1 37,1	6000		5570 6000	4480 4910	4060 4460	3710 4070	3450 3800											
35,0	23,4 25,3	34,6 34,6	6000		5550 6000	4460 4900	4050 4450	3750 4120												
32,5	23,3 25,2	32,1 32,1	6000		5530 6000	4450 4890	4100 4510													
30,0	23,9 25,8	29,6 29,6	6000		5680 6000	4650 5120														

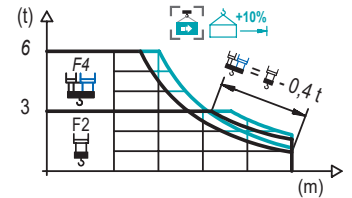
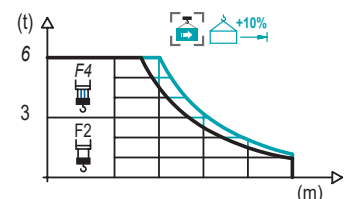


DIAGRAMA DE CARGAS

Load chart / Diagramme de charges / Lastdiagramm / Diagramma di carico / Диаграмма распределения нагрузки

STM

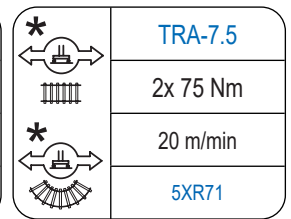
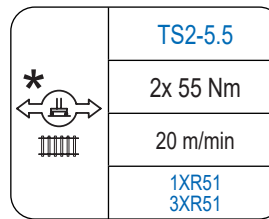
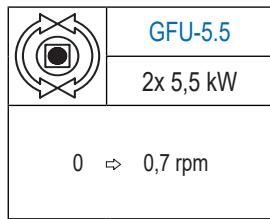
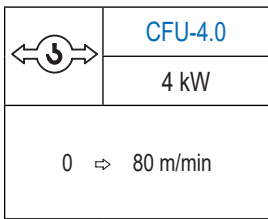
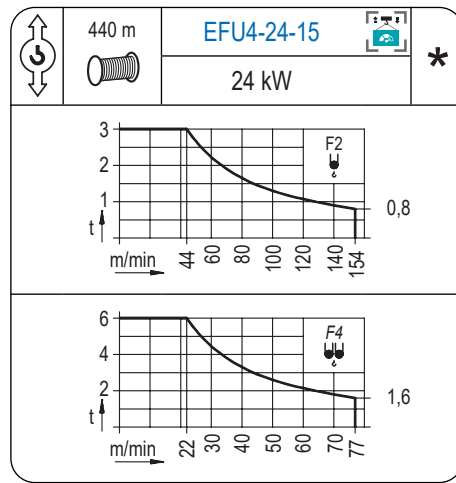
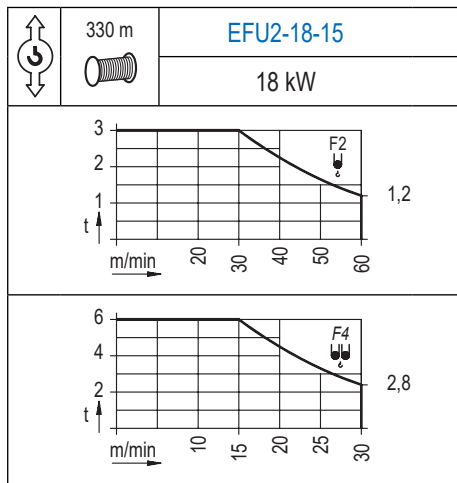
R	6 t		3 t		F4					F2										↔(m) ↕(kg)
	↕	↔	↕	↔	10,0	15,0	20,0	25,0	30,0	32,5	35,0	37,5	40,0	42,5	45,0	47,5	50,0	52,5	55,0	
60,0	14,6 15,5	26,4 28,1	6000		5830 6000	3940 4480	3200 3450	2570 2770	2320 2510	2110 2290	1930 2100	1780 1930	1640 1780	1520 1650	1410 1540	1310 1430	1220 1340	1140 1250	1070 1170	1000 1100
57,5	15,8 16,8	28,5 30,5	6000		4310 4920	3520 3800	2820 3060	2560 2770	2330 2530	2140 2320	1970 2140	1820 1980	1690 1840	1570 1720	1460 1600	1370 1500	1280 1400	1200 1320		
55,0	18,0 19,3	32,7 35,1	6000		5040 5770	4120 4470	3320 3610	3020 3290	2760 3010	2540 2770	2340 2560	2170 2370	2020 2210	1880 2060	1760 1930	1650 1810	1550 1700			
52,5	19,2 20,6	34,9 37,5	6000		5420 6000	4440 4820	3590 3910	3270 3560	2990 3260	2750 3000	2540 2780	2360 2580	2190 2400	2050 2250	1920 2110	1800 1980				
50,0	19,1 20,5	34,6 37,3	6000		5380 6000	4400 4790	3560 3880	3240 3530	2960 3240	2730 2980	2520 2760	2340 2560	2170 2390	2030 2230	1900 2090					
47,5	20,3 21,9	36,9 39,8	6000		5770 6000	4730 5160	3830 4180	3490 3810	3200 3500	2940 3220	2720 2980	2530 2770	2350 2590	2200 2420						
45,0	20,9 22,6	38,1 41,2	6000		5980 6000	4910 5350	3980 4350	3620 3960	3320 3640	3060 3350	2830 3110	2630 2890	2450 2700							
42,5	23,0 24,9	41,9	6000		5460 6000	4440 5970	4050 4860	3710 4430	3420 4070	3170 3760	2950 3480									
40,0	24,4 26,4	6000		5830 6000	4740 5200	4330 4750	3970 4360	3670 4030	3400 3740											
37,5	24,6 28,5	6000		5880 6000	4780 5250	4370 4790	4010 4410	3700 4070												
35,0	24,5 26,6	6000		5870 6000	4770 5240	4360 4790	4000 4400													
32,5	26,2 26,6	6000		5860 6000	4770 5240	4350 4780														
30,0	25,1 28,0	6000		4900 5390																



Datos válidos hasta 100 m de ABG. Para alturas mayores consultar / Valid data up to 100 m HUH. Additional heights on request / Données valables jusqu'à 100 m HSC. Pour des autres hauteurs, merci de nous consulter / Gültige Daten bis zu 100 m HH. Bei höheren Hakenhöhen nachfragen / Dati validi fino a 100 m ASG. Per altezze superiori consultare Comansa / Допустимые данные до 100 м ВПК. Для более высоких высот консультируйтесь

MECANISMOS

Mechanisms / Mécanismes / Antriebe / Meccanismi / Механизмы



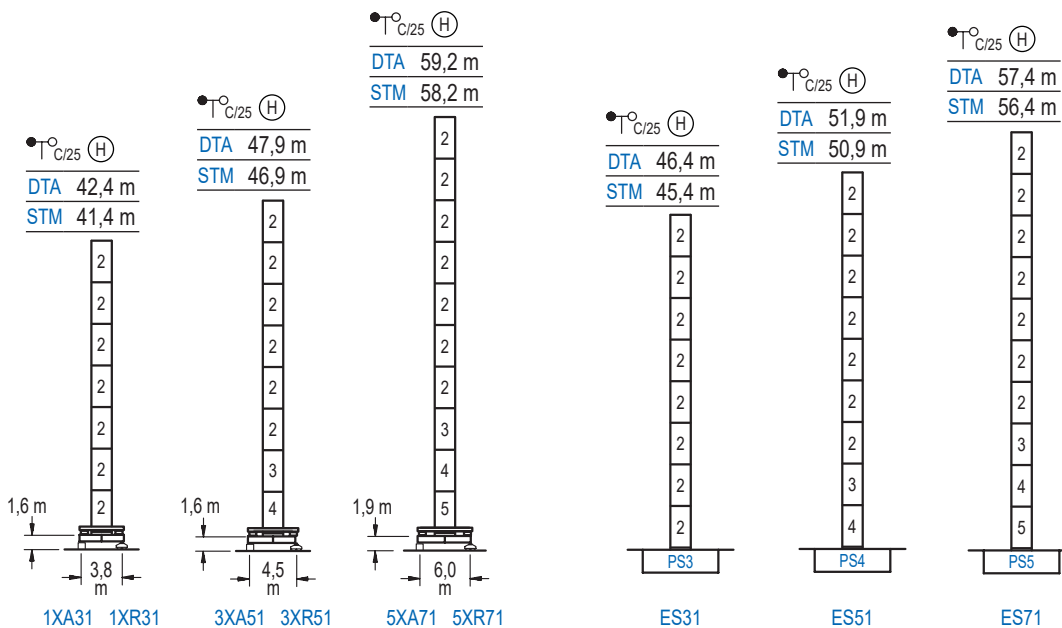
Elevación / Hoist / Levage / Hub / Sollevamento / Тип механизма (подъем)	Carro / Trolley / Chariot / Laufkatze / Carrolo / Грузовая тележка	Giro / Slewing / Rotation / Drehbewegung / Rotazione / Поворот	Traslación / Travel / Translation / Verfahrbewegung / Traslazione / Ход	Tensión de alimentación / Operating voltage / Tension de service / Betriebsspannung / Tensione di alimentazione / Напряжение источника питания	Potencia requerida / Required power / Puissance requise / Benötigte Leistung / Potenza richiesta / требуемая мощность
EFU2-18-15	CFU-4.0	(2x) GFU-5.5	(2x) TS2-5.5	400 V	29 kVA
EFU4-24-15			(2x) TRA-7.5	3 ph 50 Hz	36 kVA

Opcional / Optional / En option / Kaufoption / Opzionale / Опционально

ALTURAS BAJO GANCHO

Heights under hook / Hauteurs sous crochet / Hakenhöhen / Altezza sotto gancio / Высота под крюком

Ø 1,6 m



n°	Ref.	Ø (m)	h (m)
2	S13	1,6	5,5
3	TS14	1,6	5,5
4	S14	1,6	5,5
5	TS15	1,6	5,5
6	S15	1,6	5,5

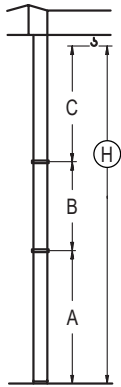
1x S13 = 1x S13M
1x S15 = 1x S15M

Otras zonas de viento o alturas superiores consultar / Other wind zones or additional hook heights on request / Autres zones de vent ou des hauteurs supplémentaires sur demande / Andere Windzonen oder weitere Hakenhöhen auf Anfrage / Per zone con velocità del vento particolari o altezze superiori consultare il fabbricante / При других ветренных зонах о при большой высоте проконсультируйтесь с нами

GRÚA ARRIOSTRADA

Braced crane / Grue à entretoisement / Abgespannter Kran / Gru ancorata / Наращиваемый кран

∅ 1,6 m



DTA (H) $\frac{\circ}{C/25}$	1XA31	3XA51	5XA71
A max A min	29,1 18,1	34,6 18,1	45,9 29,4
B max B min	- 16,5	22,0 16,5	22,0 16,5
C max	35,3	35,3	35,3
H max	64,4	86,4	103,2

STM (H) $\frac{\circ}{C/25}$	1XA31	3XA51	5XA71
A max A min	29,1 18,1	34,6 18,1	45,9 29,4
B max B min	- 16,5	22,0 16,5	22,0 16,5
C max	34,3	34,3	34,3
H max	63,4	85,4	102,2

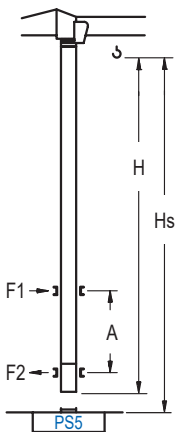
DTA (H) $\frac{\circ}{C/25}$	ES31	ES51	ES71
A max A min	33,1 16,6	38,6 22,1	44,1 27,6
B max B min	- 16,5	22,0 16,5	22,0 16,5
C max	35,3	35,3	35,3
H max	68,4	90,4	101,4

STM (H) $\frac{\circ}{C/25}$	ES31	ES51	ES71
A max A min	33,1 16,6	38,6 22,1	44,1 27,6
B max B min	- 16,5	22,0 16,5	22,0 16,5
C max	34,3	34,3	34,3
H max	67,4	89,4	100,4

GRÚA TREPADORA

Internal climbing crane / Grue avec cage de télescopage intérieure / Kran mit klettern im Gebäude / Gru in rampante in cavedio / Кран с самоподъемом

∅ 1,6 m



CL71

DTA (H) $\frac{\circ}{C/25}$	Hs < 400 m	
	A max (m)	A min (m)
43,9 m S13J + 5x S13 + TS14 + TS15 + CLS15-08	16,8	11,0
38,4 m S13J + 4x S13 + TS14 + TS15 + CLS15-08	14,1	9,0
32,9 m S13J + 3x S13 + TS14 + TS15 + CLS15-08	11,4	7,0

STM (H) $\frac{\circ}{C/25}$	Hs < 400 m	
	A max (m)	A min (m)
42,9 m S13J + 5x S13 + TS14 + TS15 + CLS15-08	16,8	11,0
37,4 m S13J + 4x S13 + TS14 + TS15 + CLS15-08	14,1	9,0
31,9 m S13J + 3x S13 + TS14 + TS15 + CLS15-08	11,4	7,0

Ref.	∅	h
S13	1,6	5,5
TS14	1,6	5,5
TS15	1,6	5,5
CLS15-08	1,6	3,1
1x S13 = 1x S13M		

Otras zonas de viento, alturas superiores, arriostramientos o trepado interno consultar / Other wind zones, additional hook heights, tie frames or internal climbing on request / Autres zones de vent, des hauteurs supplémentaires, entretoisements ou grues avec cage de télescopage intérieure, sur demande / Andere Windzonen, weitere Hakenhöhen, Abspannungen zum Gebäude oder Klettern im Gebäude auf Anfrage / Per zone con velocità del vento particolari, altezze superiori, ancoraggi o rampante in cavedio, consultare il fabbricante / При других ветренных зонах, при большой высоте, привязках к зданию или наращивании крана внутри здания проконсультируйтесь с нами