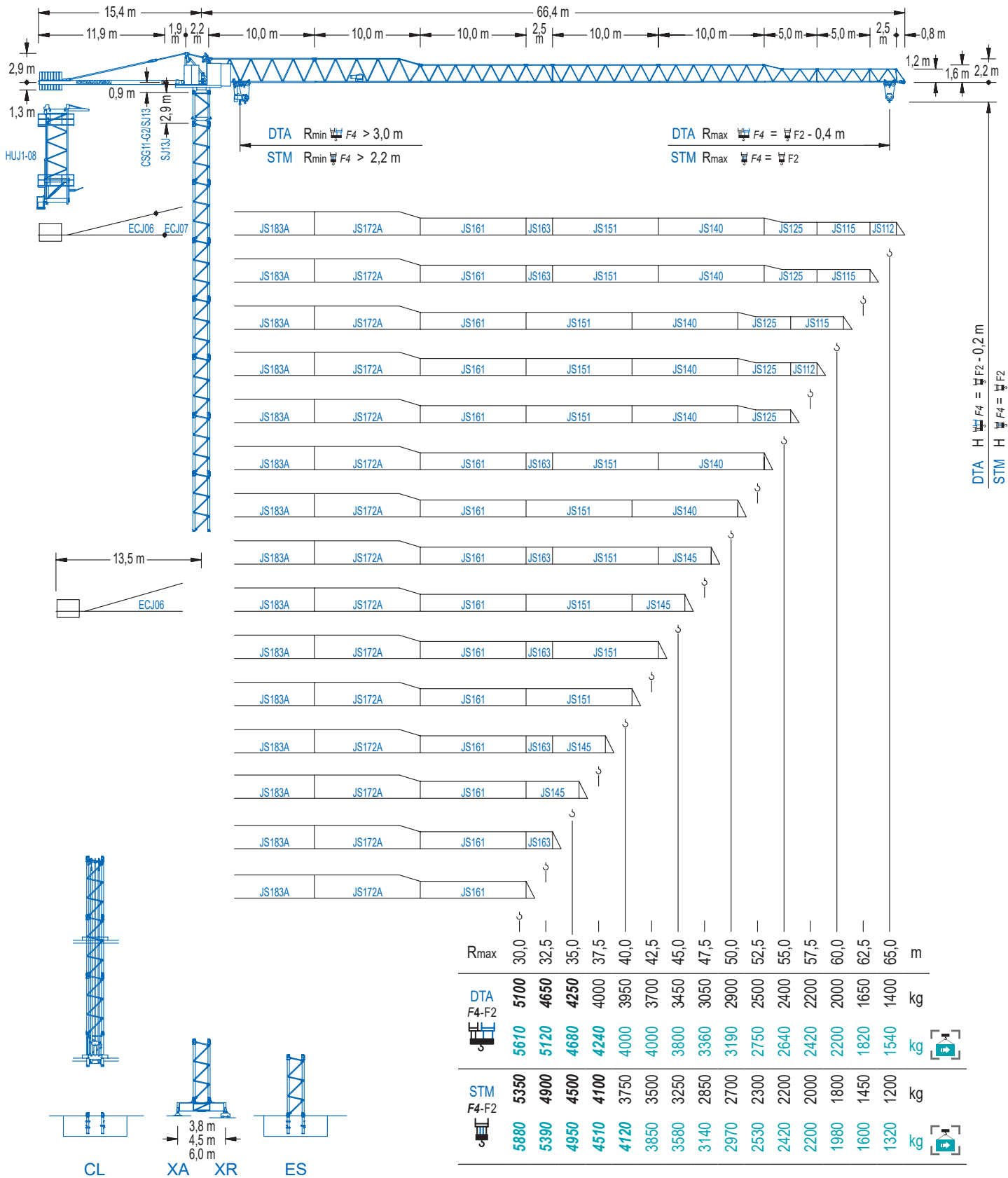


## 1100 Series

# 11CM160

## 8 t



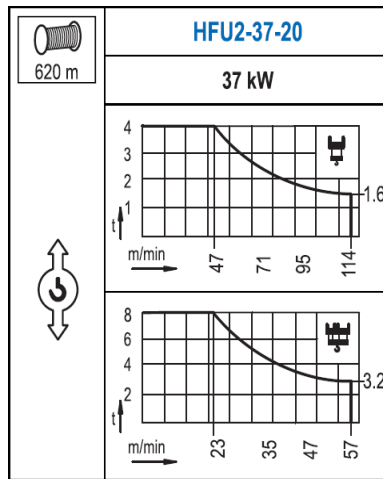
1100 Series

DTA Double Trolley Automatic SR/DR. / 双小车自动单双倍率变换. / Doble Carro SR/DR Automático. / Double Chariot SM/DM Automatique. / Автоматическое переключение на двойную каретку.

STM Simple Trolley Manual SR/DR. / 单小车手动单双倍率变换. / Simple Carro SR/DR Manual. / Simple Chariot SM/DM Manuel. / Механическое (ручное) переключение на одинарную каретку.

EN 14439





	<b>TFU-4.0</b>
	4 kW
0 ⇔ 90 m/min	

	<b>SFU-5.5</b>
	2x 5,5 kW
0 ⇔ 0,7 rpm	

	<b>RT2-5.5</b>
	2x 55 Nm
	20 m/min
	1XR31 3XR51

	<b>RT-7.5</b>
	2x 75 Nm
	20 m/min
	5XR71

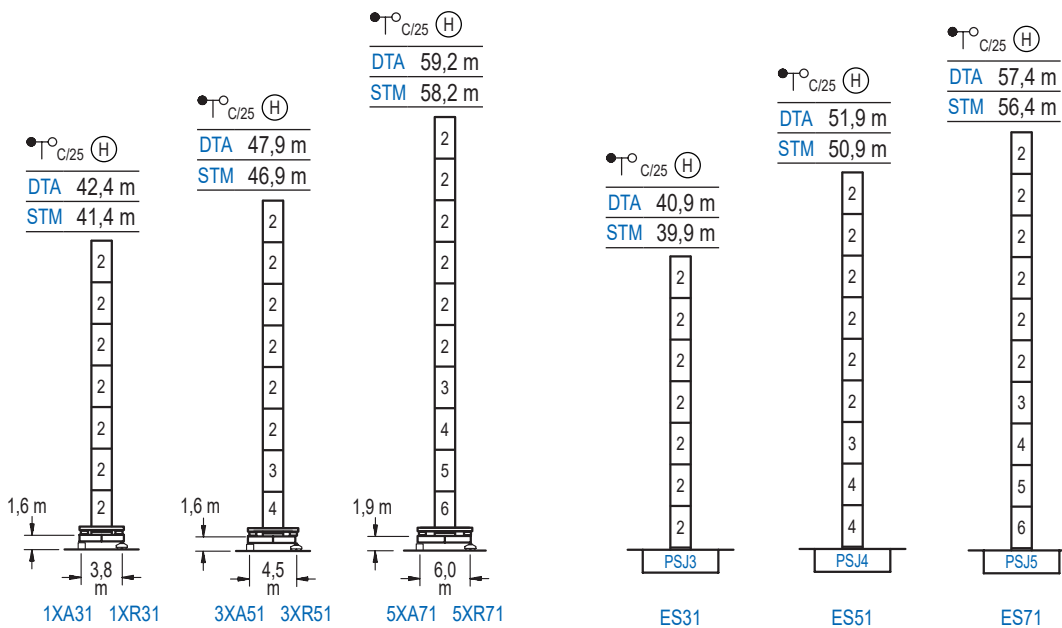
Hoist / 起升机构 / Elevación / Levage / Тип механизма (подъем)	Trolley / 变幅机构 / Carro / Chariot / Грузовая тележка	Slewing / 回转机构 / Giro / Rotation / Поворот	Travel / 行走机构 / Traslación / Translation / Verfahrbewegung / Traslazione / Ход	Operating voltage / 工作电压 / Tensión de alimentación / Tension de service / Напряжение источника питания	Required power / 需要功率 / Potencia requerida / Puissance requise / требуемая мощность
HFU2-37-20	TFU-4.0	(2x) SFU-5.5	(2x) RT2-5.5 (2x) RT-7.5	400 V 3 ph 50 Hz	55 kVA

Optional / 选项 / Opcional / En option / Опционально
*

HEIGHTS UNDER HOOK

吊钩以下高度 / Alturas bajo gancho / Hauteurs sous crochet / Высота под крюком

∅ 1,6 m



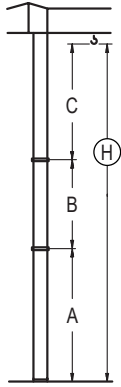
	h (m)	∅ (m)
n°	Ref.	∅ h
2	SJ13	1,6 5,5
3	TSJ14	1,6 5,5
4	SJ14	1,6 5,5
5	TSJ15	1,6 5,5
6	SJ15	1,6 5,5
1x SJ13 = 1x SJ13M		
1x SJ15 = 1x SJ15M		

Other wind zones or additional hookheights on request/其他风区或另外的吊钩高度请咨询 /Otras zonas de viento alturas superiores consultar /Autres zones de vent ou des hauteurs supplémentaires sur demande/ При других ветренных зонах о при большой высоте проконсультируйтесь с нами

## BRACED CRANE

外附着塔机 / Grúa arriostrada / Grue à entretoisement / Нарациваемый кран

∅ 1,6 m



DTA (H) $\frac{\bullet}{\circ}$ C/25	1XA31	3XA51	5XA71
A max A min	29,1 18,1	34,6 18,1	45,9 29,4
B max B min	- 16,5	22,0 16,5	22,0 16,5
C max	35,3	35,3	35,3
H max	64,4	86,4	103,2

DTA (H) $\frac{\bullet}{\circ}$ C/25	ES31	ES51	ES71
A max A min	27,6 16,6	38,6 22,1	44,1 27,6
B max B min	- 16,5	22,0 16,5	22,0 16,5
C max	35,3	35,3	35,3
H max	62,9	84,9	101,4

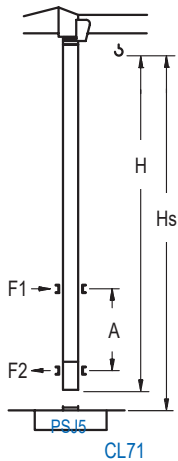
STM (H) $\frac{\bullet}{\circ}$ C/25	1XA31	3XA51	5XA71
A max A min	29,1 18,1	34,6 18,1	45,9 29,4
B max B min	- 16,5	22,0 16,5	22,0 16,5
C max	34,3	34,3	34,3
H max	63,4	85,4	102,2

STM (H) $\frac{\bullet}{\circ}$ C/25	ES31	ES51	ES71
A max A min	27,6 16,6	38,6 22,1	44,1 27,6
B max B min	- 16,5	22,0 16,5	22,0 16,5
C max	34,3	34,3	34,3
H max	61,9	83,9	100,4

## INTERNAL CLIMBING CRANE

内爬塔机 / Grúa trepadora / Grue avec cage de télescopage intérieure / Кран с самоподъемом

∅ 1,6 m



DTA (H) $\frac{\bullet}{\circ}$ C/25	Hs < 400 m	
	A max (m)	A min (m)
43,9 m SJ13J + 5x SJ13 + TSJ14 + TSJ15 + CLSJ15-08	16,8	11,0
38,4 m SJ13J + 4x SJ13 + TSJ14 + TSJ15 + CLSJ15-08	14,1	9,0
32,9 m SJ13J + 3x SJ13 + TSJ14 + TSJ15 + CLSJ15-08	11,4	7,0

STM (H) $\frac{\bullet}{\circ}$ C/25	Hs < 400 m	
	A max (m)	A min (m)
42,9 m SJ13J + 5x SJ13 + TSJ14 + TSJ15 + CLSJ15-08	16,8	11,0
37,4 m SJ13J + 4x SJ13 + TSJ14 + TSJ15 + CLSJ15-08	14,1	9,0
31,9 m SJ13J + 3x SJ13 + TSJ14 + TSJ15 + CLSJ15-08	11,4	7,0

Ref.	∅	h
SJ13	1,6	5,5
TSJ14	1,6	5,5
TSJ15	1,6	5,5
CLSJ15-08	1,6	3,1
1x SJ13 = 1x SJ13M		

Other wind zones or additional hookheights on request/其他风区或另外的吊钩高度请咨询 /Otras zonas de vientooalturas superiores consultar /Autreszones de vent ou des hauteurs supplémentaires sur demande/ Придругих ветренных зонах о при большой высоте проконсультируйтесь с нами