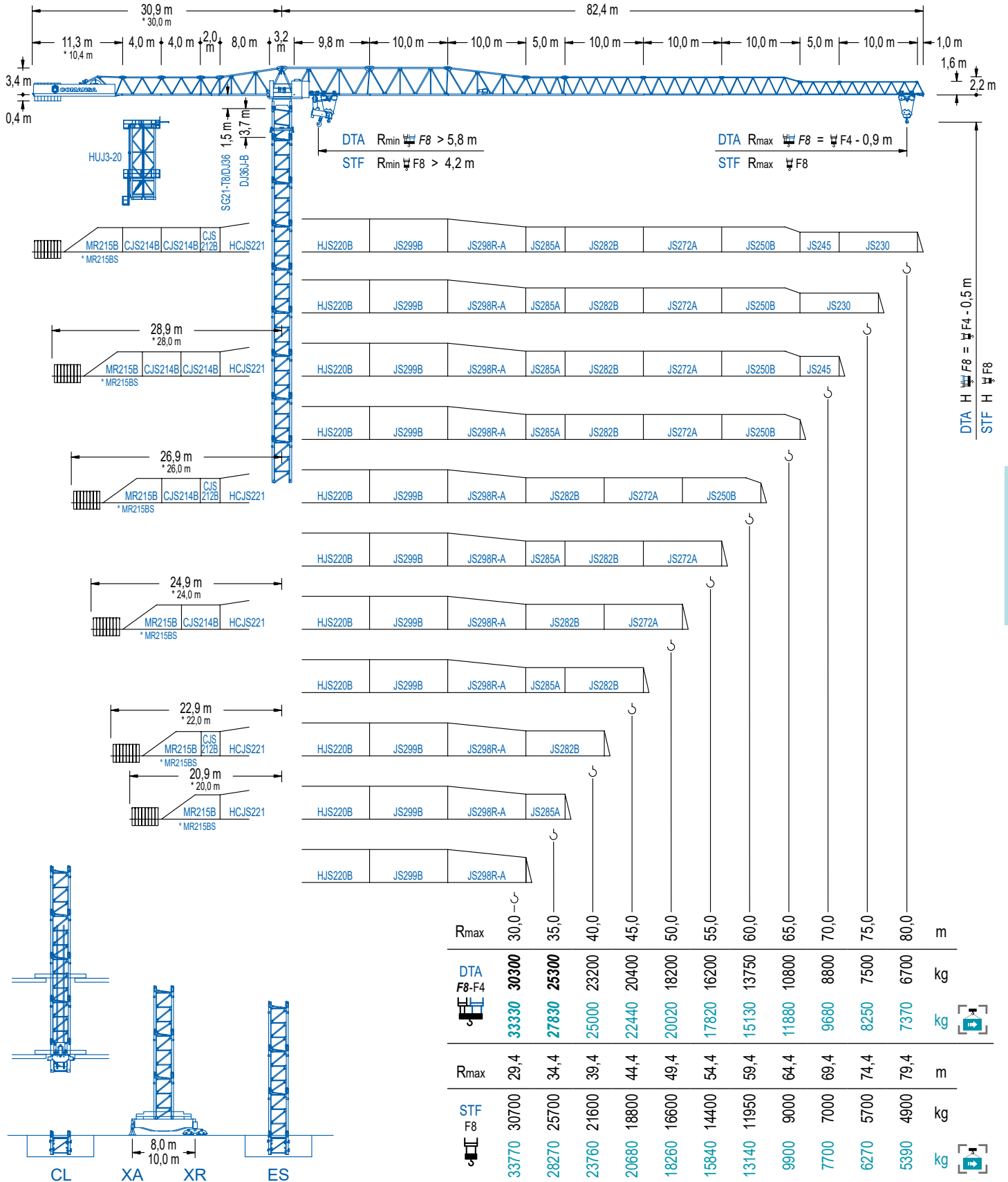




2100 Series

21CM750

50,0 t



DTA Double Trolley Automatic SR/DR. / 双小车自动单双倍率变换. / Doble Carro SR/DR Automático. / Double Chariot SM/DM Automatique.
/ Автоматическое переключение на двоянную каретку.

STF Simple Trolley without SR/DR. / 单小车无单双倍率变换. / Simple Carro sin SR/DR. / Simple Chariot sans SM/DM.
/ Одинарная каретка, без смены.

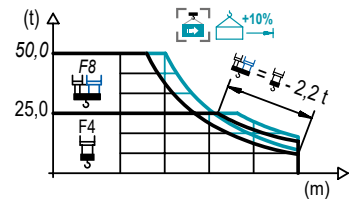
EN 14439

LOAD CHART

载荷曲线/ Diagrama de cargas /Diagramme de charges /Диаграмма распределения нагрузки

DTA

R	50,0 t		25,0 t		F8					F4								↔(m) ↓(kg)
	↔	↓	↔	↓	10,0	15,0	20,0	25,0	30,0	35,0	40,0	45,0	50,0	55,0	60,0	65,0	70,0	
80,0	13,5 14,4	23,8 25,6	26,1 28,1	50000 50000	43830 47700	30920 33740	25000 25740	21340 23190	17900 19480	15360 16730	13410 14620	11860 12940	10590 11580	9550 10450	8670 9500	7920 8680	7270 7980	6700 7370
75,0	13,8 14,8	24,4 26,3	26,7 28,8	50000 50000	45090 49140	31840 34790	25000 26560	21940 23880	18420 20060	15810 17240	13800 15070	12210 13350	10910 11940	9840 10780	8940 9810	8170 8970	7500 8250	
70,0	14,6 15,7	25,9 27,9	28,4 30,6	50000	48260 50000	34150 37370	26060 28600	23470 25000	19710 21510	16940 18500	14800 16190	13100 14350	11730 12850	10580 11610	9620 10570	8800 9680		
65,0	15,9 17,2	28,4 30,8	31,2 33,7	50000 50000	38130 41800	29190 32080	25000 25780	21950 24000	18880 20660	16520 18100	14650 16060	13120 14410	11860 13040	10800 11880				
60,0	17,9 19,4	33,2 34,9	35,3 38,4	50000 50000	44000 48300	33800 37200	27200 29990	25000 25000	21750 23850	19060 20920	16920 18590	15190 16700	13750 15130					
55,0	18,9 20,5	34,0 37,0	37,5 40,6	50000	46830 50000	36040 39670	29040 32030	25000 25000	23160 22300	20300 19830	18040 17820	16200						
50,0	19,0 20,6	34,2 37,2	37,6 40,9	50000	47180 50000	36310 40000	29260 32310	25000 25000	23360 22510	20480 20020	18200							
45,0	18,9 20,6	34,0 37,1	37,5 40,8	50000	46900 50000	36090 39790	29080 32140	25000 25000	23270 22440	20400								
40,0	18,9 20,3	33,9 36,2	37,4 40,0	50000	46650 50000	35890 39260	28920 31690	25000 25000	23200 25000									
35,0	19,2 20,6	34,1 34,1		50000	47520 50000	36580 40100	29490 32380	25300 27830										
30,0	19,0 26,8	29,1 29,1		50000	47110 50000	36260 39820	30300 33330											



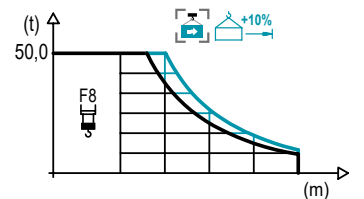
2100 Series

LOAD CHART

载荷曲线/ Diagrama de cargas /Diagramme de charges /Диаграмма распределения нагрузки

STF

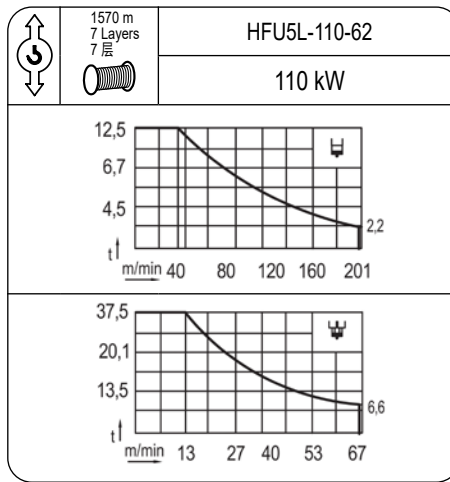
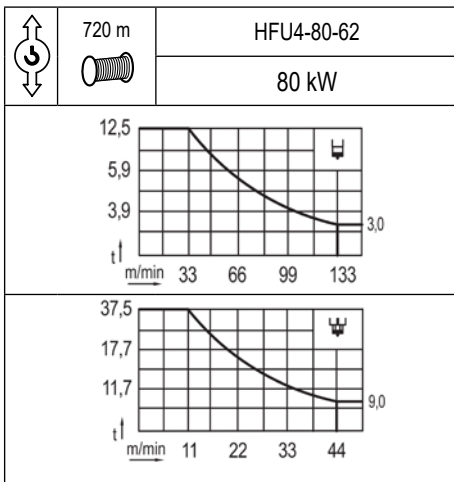
R	50,0 t	F8															↔(m) ↓(kg)
	↔	10,0	15,0	20,0	25,0	29,4	34,4	39,4	44,4	49,4	54,4	59,4	64,4	69,4	74,4	79,4	
79,4	13,4 14,1	50000 50000	43626 46468	32070 34210	24350 26020	19400 20780	15960 17130	13440 14440	11500 12390	9960 10760	8720 9440	7690 8350	6830 7430	6090 6650	5450 5980	4900 5390	
74,4	13,7 14,5	50000 50000	44961 48054	33080 35410	25140 26950	20050 21540	16510 17780	13910 15010	11910 12880	10340 11200	9060 9840	8000 8720	7110 7770	6350 6970	5700 6270		
69,4	14,6 15,5	50000	48226 50000	35540 38200	27060 29140	21620 23330	17850 19290	15070 16320	12940 14050	11250 12250	9890 10790	8760 9580	7810 8560	7000 7700			
64,4	16,0 17,0	50000 50000	39730 42900	30330 32810	24310 26340	20120 21850	17040 18540	14680 16000	12820 14000	11300 12370	10050 11030	9000 9900					
59,4	18,0 19,3	50000 50000	45890 49750	35140 38160	28260 30730	23470 25560	19950 21760	17250 18850	15110 16550	13380 14680	11950 13140						
54,4	19,0 20,5	50000	48910 50000	37500 40830	30190 32920	25110 27420	21370 23380	18500 20280	16240 17830	14400 15840							
49,4	19,4 20,9	50000	49880 50000	38260 41740	30810 33670	25640 28050	21830 23930	18910 20760	16600 18260								
44,4	19,3 20,8	50000	49620 50000	38060 41580	30650 33540	25490 27950	21700 23830	18800 20680									
39,4	19,2 20,7	50000	49400 50000	37880 41460	30500 33440	25370 27860	21600 23760										
34,4	19,4 21,0	50000	49900 50000	38350 42050	30890 33920	25700 28270											
29,4	19,3 20,9	50000	49710 50000	38120 41860	30700 33770												



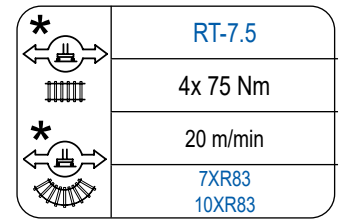
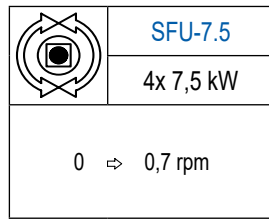
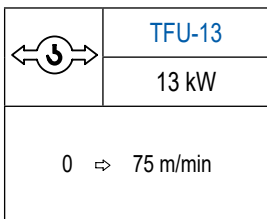
Valid data up to 100 m HUH. Additional heights on request /此数据仅适用于吊钩高度100m以下，其他高度请咨询。/ Datos válidos hasta 100 m de ABG. Para alturas mayoresconsultar/ Données valables jusqu'à 100 m HSC. Pour des au-tres hauteurs, merci de nous consulter/Допустимые данные до 100 м ВПК. Для более высоких высотконсультируйтесь

MECHANISMS

机构 / Mecanismos / Mécanismes / Механизмы



For mechanisms with high drum capacity, request loads. / 使用大容绳机构, 起升载荷需考虑扣除钢丝绳的重量。 / Para mecanismos de alta capacidad de cable consultar cargas. / Pour des mécanismes avec une grande capacité de câble il faut consulter. / Проконсультируйтесь о нагрузках при механизмах с большей вместимостью кабеля.



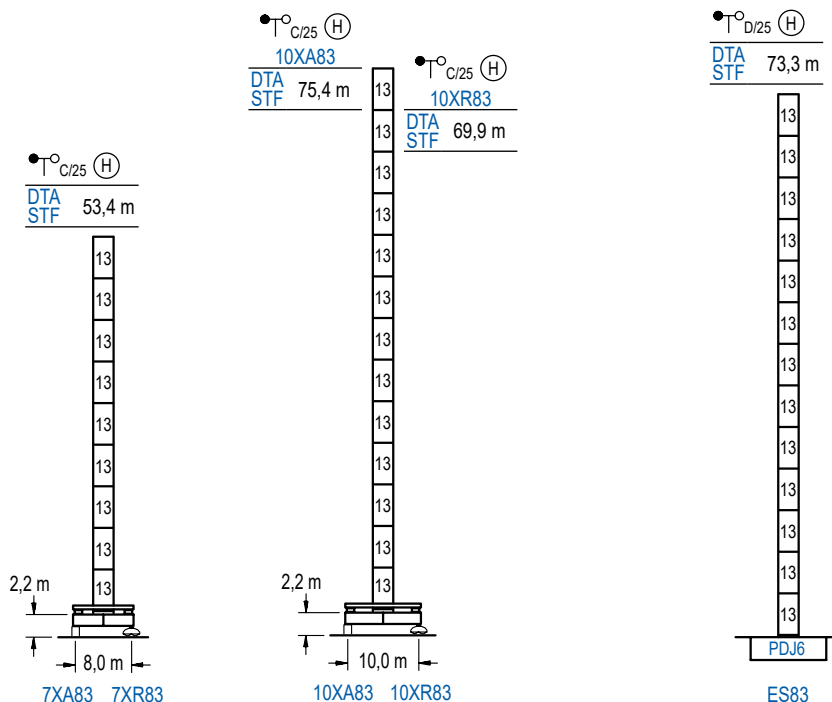
Hoist / 起升机构 / Elevación / Levage / Тип механизма (подъем)	Trolley / 变幅机构 / Carro / Chariot / Грузовая тележка	Slewing / 回转机构 / Giro / Rotation / Поворот	Travel / 行走机构 / Traslación / Translation / Verfahrbewegung / Traslazione / Ход	Operating voltage / 工作电压 / Tensión de alimentación / Tension de service / Напряжение источника питания	Required power / 需要功率 / Potencia requerida / Puissance requise / требуемая мощность
HFU4-80-62	TFU-13	(4x) SFU-7.5	(4x) RT-7.5	400 V 3 ph 50 Hz	114 kVA
HFU5L-110-62					144 kVA

Optional / 选项
Opcional / En option / Опционально

HEIGHTS UNDER HOOK

吊钩以下高度 / Alturas bajo gancho / Hauteurs sous crochet / Высота под крюком

∅ 2,5 m



h (m)
∅ (m)

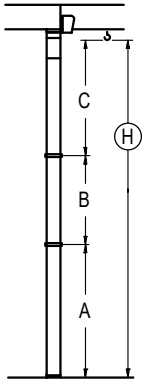
n°	Ref.	∅	h
13	DJ36B	2,5	5,5

Other wind zones or additional hook heights on request / 其他风区或另外的吊钩高度请咨询 / Otras zonas de viento o alturas superiores consultar / Autres zones de vent ou des hauteurs supplémentaires sur demande / При других ветренных зонах или при большой высоте проконсультируйтесь с нами

BRACED CRANE

外附着塔机 / Grúa arriostrada / Grue à entretoisement / Нарациваемый кран

∅ 2,5 m



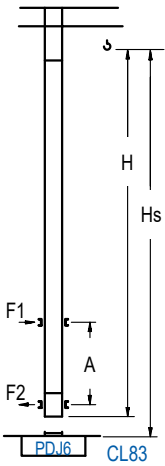
DTA STF	(H)	7XA83		10XA83	
A max		40,7		62,7	
A min		40,7		40,7	
B max		-	44,0	-	44,0
B min		-	33,0	-	33,0
C max		56,7	56,7	56,7	56,7
H max		97,4	141,4	119,4	163,4

DTA STF	(H)	ES83	
A max		60,6	
A min		38,6	
B max		-	44,0
B min		-	33,0
C max		56,7	56,7
H max		117,3	161,3

INTERNAL CLIMBING CRANE

内爬塔机 / Grúa trepadora / Grue avec cage de télescopage intérieure / Кран с самоподъемом

∅ 2,5 m



DTA STF	(H)	Hs < 400 m	
		A max (m)	A min (m)
60,5 m			
6x DJ36B + 4x DJ36A + CLDJ36A-28		21,9	9,0
55,0 m			
5x DJ36B + 4x DJ36A + CLDJ36A-28		19,1	9,0
49,5 m			
4x DJ36B + 4x DJ36A + CLDJ36A-28		16,4	9,0

Ref.	∅ (m)	h (m)
DJ36B	2,5	5,5
DJ36A	2,5	5,5
CLDJ36A-28	2,5	3,8

2100 Series

Other wind zones or additional hook heights on request / 其他风区或另外的吊钩高度请咨询 / Otras zonas de viento alturas superiores consultar / Autres zones de vent ou des hauteurs supplémentaires sur demande / При других ветренных зонах о при большой высоте проконсультируйтесь с нами