

2100 Series

DTA Double Trolley Automatic SR/DR. / 双小车自动单双倍率变换. / Doble Carro SR/DR Automático. / Double Chariot SM/DM Automatique. / Автоматическое переключение на двоянную каретку.

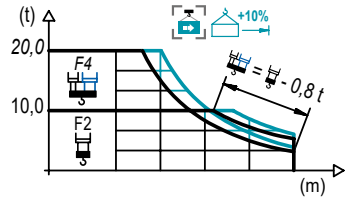
EN 14439

# LOAD CHART

载荷曲线 / Diagrama de cargas / Diagramme de charges / Диаграмма распределения нагрузки

DTA

R	20,0 t			10,0 t			F4					F2					↔(m) ↑(kg)					
	↔	↔	↔	↔	↔	↔	15,0	20,0	25,0	30,0	35,0	40,0	45,0	50,0	55,0	60,0		65,0	70,0	75,0	80,0	
80,0	19,8	36,3	39,0	20000	19800	15380	12490	10440	9730	8550	7620	6860	6230	5690	5240	4840	4500					
	21,5	39,4	42,4		20000	16850	13700	11480	10000	9360	8340	7620	6830	6250	5750	5320	4950					
75,0	21,4	39,2	42,2		20000	16760	13630	11420	10000	9320	8310	7480	6800	6220	5730	5300						
	23,2	42,7	45,9		20000	18380	14970	12560	10770	10000	9110	8320	7460	6830	6300	5830						
70,0	25,4	46,8	50,5		20000	16610	13960	12000	10480	10000	9110	8290	7590	7000								
	27,7	51,0	55,0		20000	18270	15370	13220	11560	10240	10000	9110	8350	7700								
65,0	28,7	52,9	57,2		20000	19010	16010	13780	12060	10680	10000	9490	8700									
	31,2	57,8	62,4		20000	20000	17630	15190	13310	11810	10730	10000	9570									
60,0	32,6	59,3			20000	18500	15950	13980	12410	11130	10200											
	35,4	59,3				20000	17480	15330	13630	12400	11220											
55,0	34,4	54,3			20000	19620	16930	14840	13190	12000												
	37,4	54,3				20000	18570	16300	14500	13200												
50,0	34,7	49,3			20000	19790	17070	14970	13500													
	37,7	49,3				20000	18740	16460	14850													
45,0	34,6	44,3			20000	19760	17050	15200														
	37,7	44,3				20000	18740	16720														
40,0	34,7	39,3			20000	19810	17400															
	37,8	39,3				20000	19140															
30,0	29,3	29,3			20000																	
	29,3	29,3			20000																	



Valid data up to 100 m HUH. Additional heights on request / 此数据仅适用于吊钩高度100m以下，其他高度请咨询。 / Datos válidos hasta 100 m de ABG. Para alturas mayores consultar / Données valables jusqu'à 100 m HSC. Pour des au-tres hauteurs, merci de nous consulter / Допустимые данные до 100 м ВПК. Для более высоких высот консультируйтесь

# MECHANISMS

机构 / Mecanismos / Mécanismes / Механизмы

2100 Series

790 m

**HFU4-50-50**

50 kW

790 m

**HFU4-80-50**

80 kW

For mechanisms with high drum capacity, request loads. / 使用大容绳机构，起升载荷需考虑扣除钢丝绳的重量。 / Para mecanismos de alta capacidad de cable consultar cargas. / Pour des mécanismes avec une grande capacité de câble il faut consulter. / Проконсультируйтесь о нагрузках при механизмах с большей вместимостью кабеля.

**TFU-7.5**

7,5 kW

0 ↔ 94 m/min

**SFU-7.5**

4x 7,5 kW

0 ↔ 0,7 rpm

**RT-7.5**

4x 75 Nm

20 m/min

7XR63  
10XR83

Hoist / 起升机构 / Elevación / Levage / Тип механизма (подъем)	Trolley / 变幅机构 / Carro / Chariot / Грузовая тележка	Slewing / 回转机构 / Giro / Rotation / Поворот	Travel / 行走机构 / Traslación / Translation / Verfahrbewegung / Traslazione / Ход	Operating voltage / 工作电压 / Tensión de alimentación / Tension de service / Напряжение источника питания	Required power / 需要功率 / Potencia requerida / Puissance requise / требуемая мощность
HFU4-50-50	TFU-7.5	(4x) SFU-7.5	(4x) RT-7.5	400 V	80 kVA
HFU4-80-50				3 ph 50 Hz	110 kVA

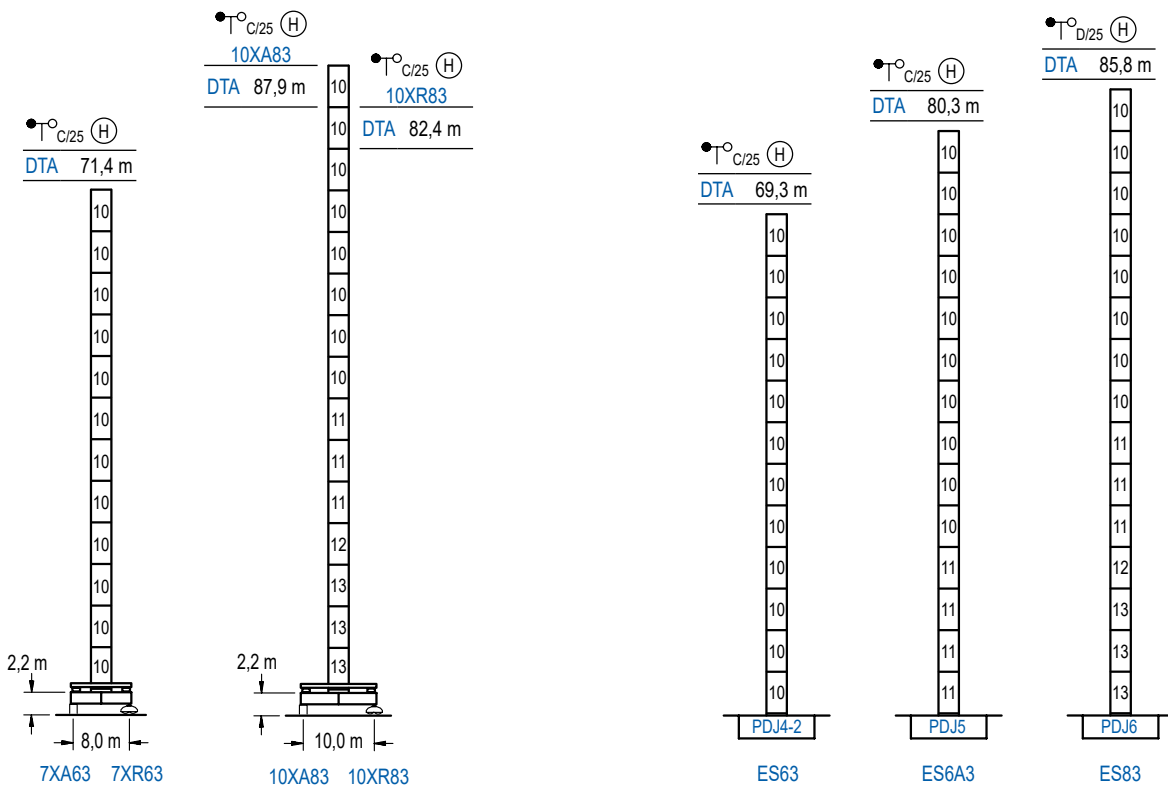
Optional / 选项 / Opcional / En option / Опционально

**\***

# HEIGHTS UNDER HOOK

吊钩以下高度 / Alturas bajo gancho / Hauteurs sous crochet / Высота под крюком

∅ 2,5 m

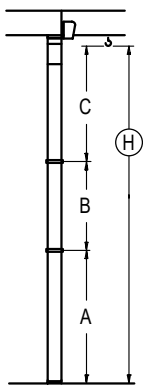


	n°	Ref.	∅	h
	10	DJ34	2,5	5,5
	11	DJ35	2,5	5,5
	12	TDJ36B	2,5	5,5
	13	DJ36B	2,5	5,5

# BRACED CRANE

外附着塔机 / Grúa arriostrada / Grue à entretoisement / Нарцываемый кран

∅ 2,5 m



DTA (H) (Hook height H)	7XA63	10XA83
A max	57,2	73,7
A min	29,7	51,7
B max	-	38,5
B min	-	22,0
C max	52,7	52,7
H max	109,9	148,4

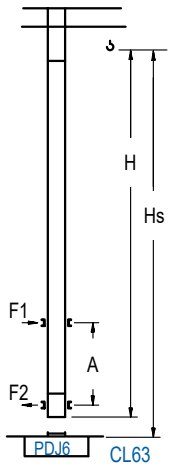
DTA (H) (Hook height H)	ES63	ES6A3	ES83
A max	55,1	66,1	71,6
A min	27,6	44,1	49,6
B max	-	38,5	-
B min	-	22,0	-
C max	52,7	52,7	52,7
H max	107,8	146,3	162,8

Other wind zones or additional hook heights on request / 其他风区或另外的吊钩高度请咨询 / Otras zonas de viento alturas superiores consultar / Autres zones de vent ou des hauteurs supplémentaires sur demande / При других ветренных зонах о при большой высоте проконсультируйтесь с нами

# INTERNAL CLIMBING CRANE

内爬塔机 / Grúa trepadora / Grue avec cage de télescopage intérieure / Кран с самоподъемом

Ø 2,5 m



DTA (H) C/25

	Hs < 400 m	
	A max (m)	A min (m)
62,0 m 6x DJ34 + 4x DJ34A + CLDJ34A-24	21,9	10,0
56,5 m 5x DJ34 + 4x DJ34A + CLDJ34A-24	19,1	9,0
51,0 m 4x DJ34 + 4x DJ34A + CLDJ34A-24	16,4	8,0

Ref.	Ø (m)	h (m)
DJ34	2,5	5,5
DJ34A	2,5	5,5
CLDJ34A-24	2,5	3,8

Other wind zones or additional hook heights on request / 其他风区或另外的吊钩高度请咨询 / Otras zonas de viento a alturas superiores consultar / Autres zones de vent ou des hauteurs supplémentaires sur demande / При других ветренных зонах и при большой высоте проконсультируйтесь с нами

2100 Series