

2100 Series

DTA Double Trolley Automatic SR/DR. / 双小车自动单双倍率变换. / Doble Carro SR/DR Automático. / Double Chariot SM/DM Automatique. / Автоматическое переключение на двоянную каретку.

EN 14439

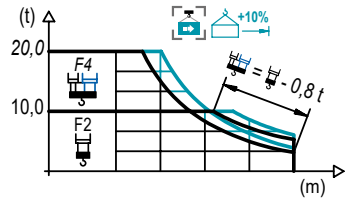


LOAD CHART

载荷曲线 / Diagrama de cargas / Diagramme de charges / Диаграмма распределения нагрузки

DTA

R	20,0 t		10,0 t		F4			F2										↔(m) ↓(kg)
	↔	↕	↔	↕	10,0	15,0	20,0	25,0	30,0	35,0	40,0	44,0	50,0	54,0	60,0	64,0	70,0	
74	12,3	22,2	23,8	20000	15880	11320	9450	7720	6490	5580	5000	4320	3950	3480	3220	2890	2700	
	13,2	23,9	25,6	20000	17280	12360	10000	8400	7070	6090	5460	4720	4320	3820	3540	3180	2970	
70	12,7	22,8	24,5	20000	16390	11700	9760	7970	6710	5770	5180	4470	4090	3610	3340	3000		
	13,6	24,6	26,4	20000	17860	12780	10000	8690	7320	6300	5660	4890	4480	3960	3670	3300		
64	14,5	26,4	28,4	20000	19300	13840	10660	9400	7930	6830	6140	5320	4870	4310	4000			
	15,7	28,6	30,7	20000	20000	15160	11700	10000	8670	7480	6730	5830	5340	4740	4400			
60	15,0	27,3	29,4	20000	14400	11110	9780	8260	7120	6400	5540	5080	4500					
	16,3	29,6	31,9	20000	15790	12200	10000	9040	7800	7020	6080	5580	4950					
54	16,8	30,6	33,0	20000	16370	12660	10240	9380	8100	7290	6320	5800						
	18,2	33,3	35,9	20000	17970	13930	11280	10000	8890	8000	6950	6380						
50	17,4	31,7	34,3	20000	17050	13200	10680	9780	8450	7610	6600							
	18,9	34,5	37,7	20000	18730	14530	11780	10000	9280	8360	7260							
44	17,5	32,0	34,7	20000	17210	13330	10790	9900	8550	7700								
	19,1	34,9	37,8	20000	18930	14690	11920	10000	9400	8470								
40	17,9	32,8	35,6	20000	17680	13700	11100	10000	8800									
	19,5	35,8	38,8	20000	19460	15110	12260	10250	9680									

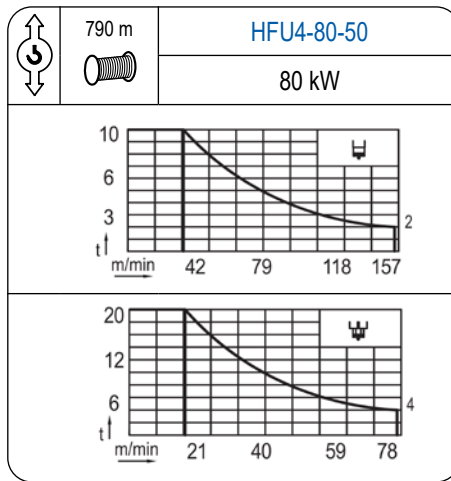
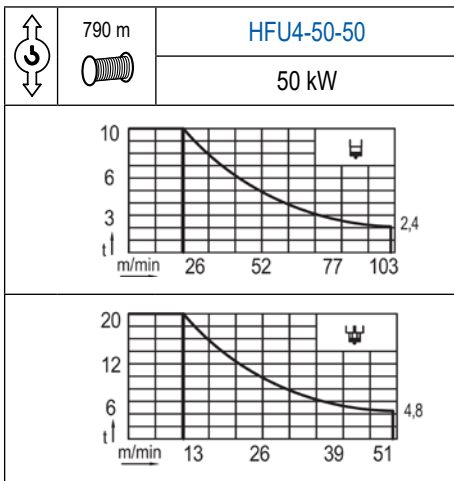


Valid data up to 100 m HUH. Additional heights on request / 此数据仅适用于吊钩高度100m以下，其他高度请咨询。 / Datos válidos hasta 100 m de ABG. Para alturas mayores consultar / Données valables jusqu'à 100 m HSC. Pour des au-tres hauteurs, merci de nous consulter / Допустимые данные до 100 м ВПК. Для более высоких высот консультируйтесь

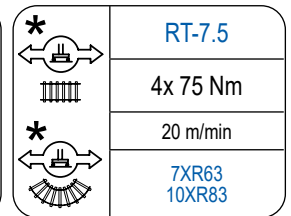
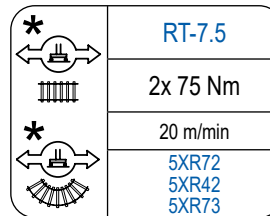
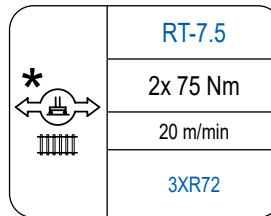
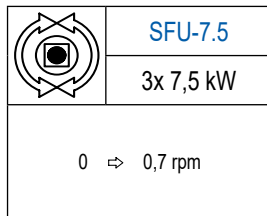
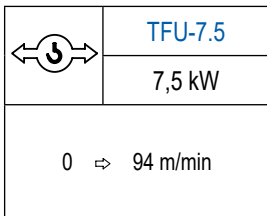
MECHANISMS

机构 / Mecanismos / Mécanismes / Механизмы

2100 Series



For mechanisms with high drum capacity, request loads. / 使用大容绳机构，起升载荷需考虑扣除钢丝绳的重量。 / Para mecanismos de alta capacidad de cable consultar cargas. / Pour des mécanismes avec une grande capacité de câble il faut consulter. / Проконсультируйтесь о нагрузках при механизмах с большей вместимостью кабеля.



Hoist / 起升机构 / Elevación / Levage / Тип механизма (подъем)	Trolley / 变幅机构 / Carro / Chariot / Грузовая тележка	Slewing / 回转机构 / Giro / Rotation / Поворот	Travel / 行走机构 / Traslación / Translation / Verfahrbewegung / Traslazione / Ход	Operating voltage / 工作电压 / Tensión de alimentación / Tension de service / Напряжение источника питания	Required power / 需要功率 / Potencia requerida / Puissance requise / требуемая мощность
HFU4-50-50	TFU-7.5	(3x) SFU-7.5	(2x) RT-7.5	400 V	74 kVA
HFU4-80-50			(4x) RT-7.5	3 ph 50 Hz	104 kVA

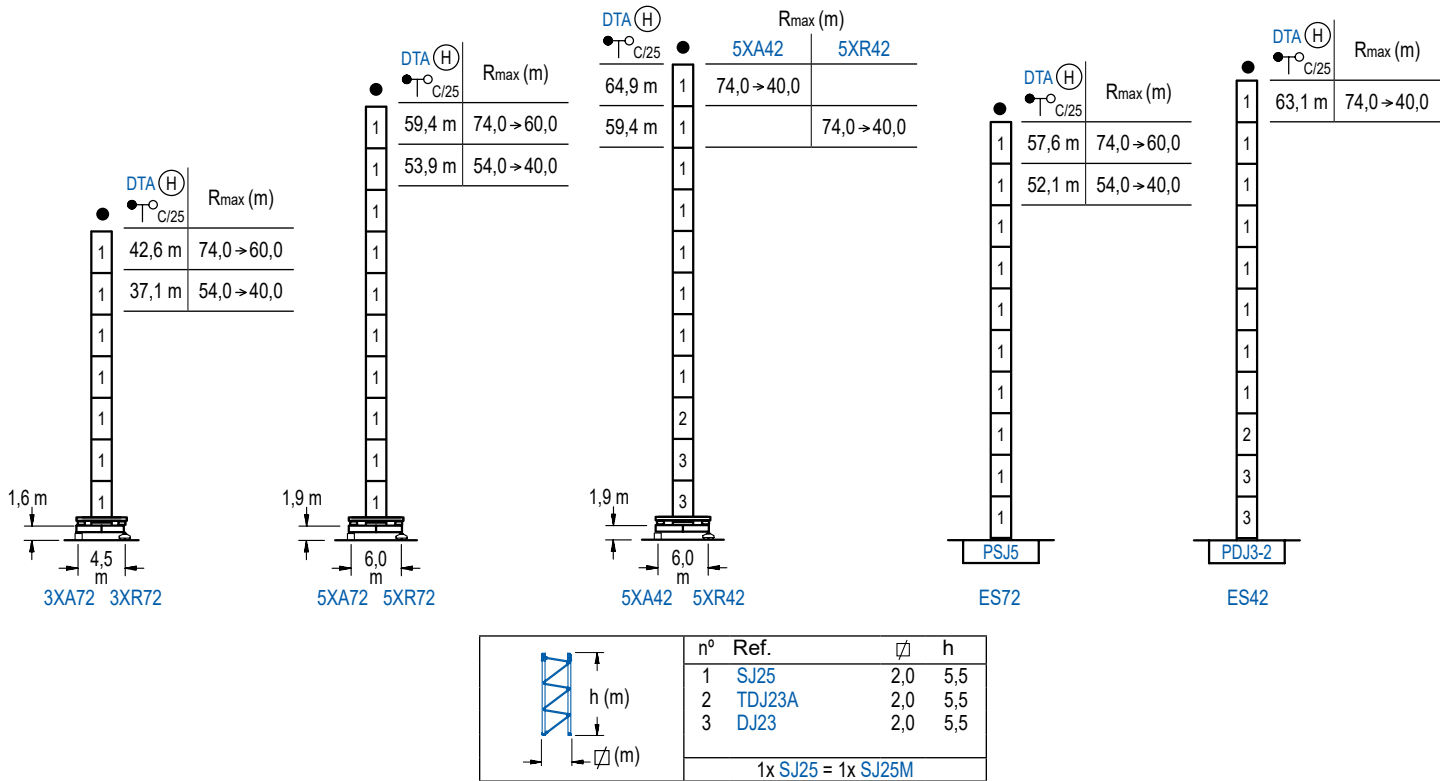
Optional / 选项 / Opcional / En option / Опционально

*

HEIGHTS UNDER HOOK

吊钩以下高度 / Alturas bajo gancho / Hauteurs sous crochet / Высота под крюком

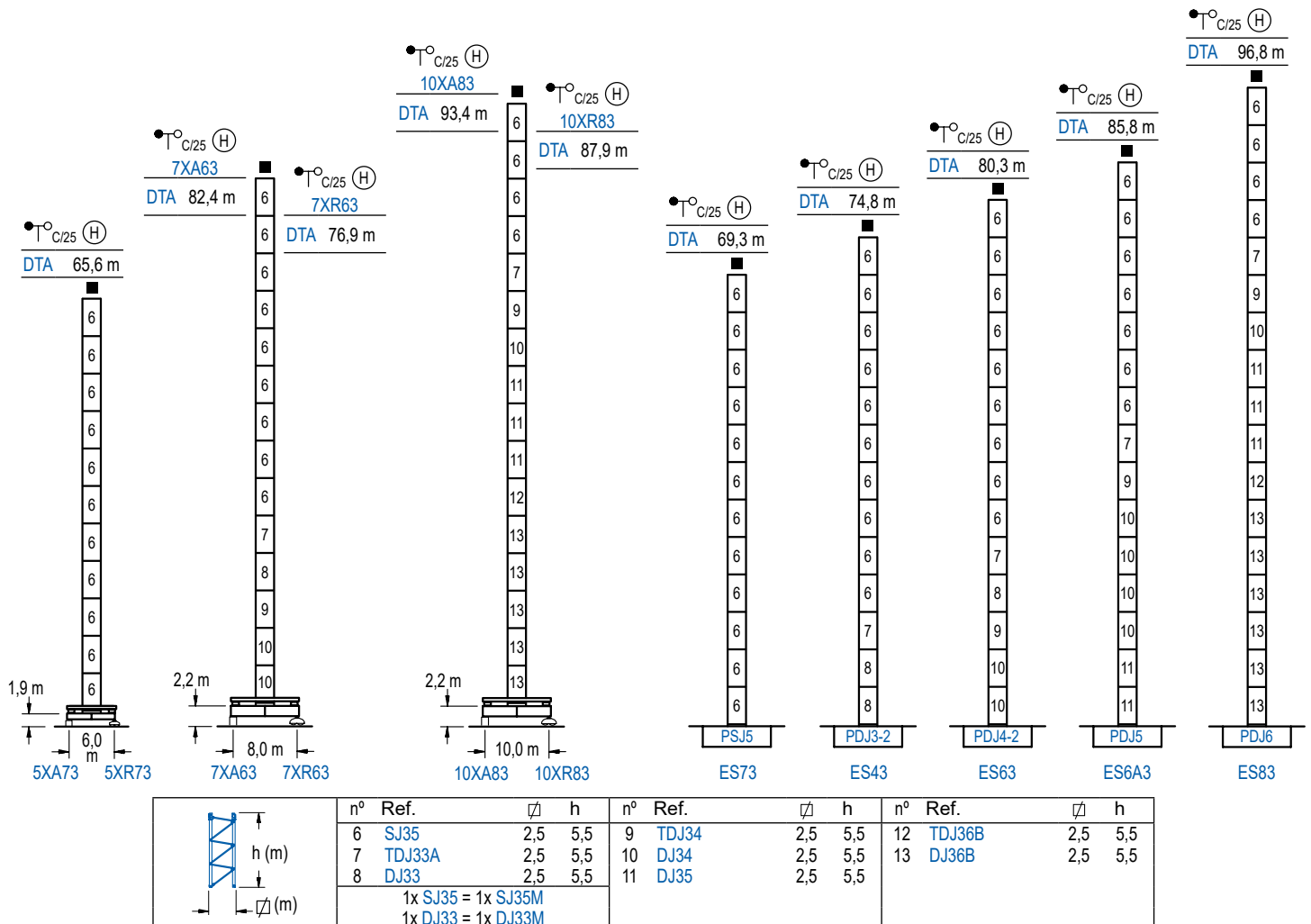
∅ 2,0 m



HEIGHTS UNDER HOOK

吊钩以下高度 / Alturas bajo gancho / Hauteurs sous crochet / Высота под крюком

∅ 2,5 m



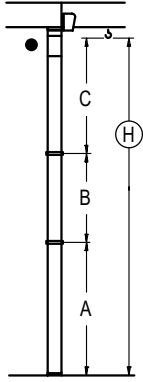
2100 Series

Other wind zones or additional hook heights on request / 其他风区或另外的吊钩高度请咨询 / Otras zonas de viento alturas superiores consultar / Autres zones de vent ou des hauteurs supplémentaires sur demande / При других ветренных зонах или при большой высоте проконсультируйтесь с нами

BRACED CRANE

外附着塔机 / Grúa arriostrada / Grue à entretoisement / Нарациваемый кран

∅ 2,0 m



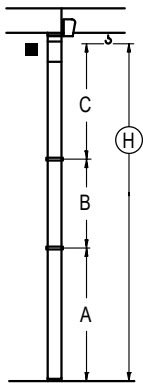
DTA (H) $\frac{\bullet}{\circ}$ C/25	3XA72		5XA72		5XA42	
R	74,0 → 60,0	54 → 40	74 → 60	54 → 40	74 → 40	
A max A min	29,1 23,6	23,6 23,6	45,9 23,6	40,4 23,6	51,4 23,6	
B max B min	- 16,5	33,0 16,5	- 16,5	33,0 16,5	- 16,5	33,0 16,5
C max	52,0	46,5	46,5	46,5	46,5	46,5
H max	81,1	108,6	70,1	103,1	92,4	125,4

DTA (H) $\frac{\bullet}{\circ}$ C/25	ES72		ES42	
R	74 → 60	54 → 40	74 → 40	
A max A min	44,1 22,1	38,6 22,1	49,6 22,1	
B max B min	- 16,5	33,0 16,5	- 16,5	33,0 16,5
C max	52,0	46,5	46,5	46,5
H max	96,1	123,6	85,1	118,1

INTERNAL CLIMBING CRANE

内爬塔机 / Grúa trepadora / Grue avec cage de télescopage intérieure / Кран с самоподъемом

∅ 2,5 m



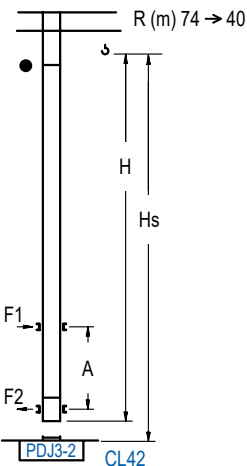
DTA (H) $\frac{\bullet}{\circ}$ C/25	5XA73	7XA63	10XA83	
A max A min	51,4 23,9	68,2 24,2	79,2 57,2	
B max B min	- 16,5	38,5 16,5	- 16,5	38,5 16,5
C max	52,7	52,7	52,7	52,7
H max	104,1	142,6	120,9	159,4

DTA (H) $\frac{\bullet}{\circ}$ C/25	ES73	ES43	ES63	ES6A3	ES83
A max A min	55,1 22,1	60,6 22,1	66,1 22,1	71,6 22,1	82,6 60,6
B max B min	- 16,5	38,5 16,5	- 16,5	38,5 16,5	- 16,5
C max	52,7	52,7	52,7	52,7	52,7
H max	107,8	146,3	113,3	151,8	118,8

INTERNAL CLIMBING CRANE

内爬塔机 / Grúa trepadora / Grue avec cage de télescopage intérieure / Кран с самоподъемом

∅ 2,0 m



DTA (H) $\frac{\bullet}{\circ}$ C/25	Hs < 400 m	
	A max (m)	A min (m)
55,4 m 4x SJ25 + TDJ23A + 4x DJ23A + CLDJ23A-12	22,3	10,0
49,9 m 3x SJ25 + TDJ23A + 4x DJ23A + CLDJ23A-12	19,6	9,0
44,4 m 2x SJ25 + TDJ23A + 4x DJ23A + CLDJ23A-12	16,8	7,0

Ref.	∅	h
SJ25	2,0	5,5
TDJ23A	2,0	5,5
DJ23A	2,0	5,5
CLDJ23A-12	2,0	3,4
1x SJ25 = 1x SJ25M		

Other wind zones or additional hook heights on request / 其他风区或另外的吊钩高度请咨询 / Otras zonas de viento o alturas superiores consultar / Autres zones de vent ou des hauteurs supplémentaires sur demande / При других ветренных зонах или при большой высоте проконсультируйтесь с нами