

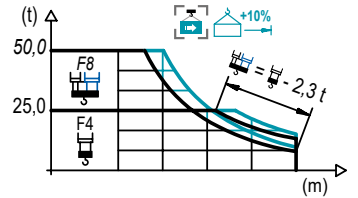
DTA Double Trolley Automatic SR/DR. / 双小车自动单双倍率变换. / Doble Carro SR/DR Automático. / Double Chariot SM/DM Automatique.
 / Автоматическое переключение на двоенную каретку.
 STF Simple Trolley Fixed SR/DR. / 单小车无单双倍率变换. / Simple Carro sin SR/DR. / Simple Chariot sans SM/DM.
 / Одиная каретка, без смены.

LOAD CHART

载荷曲线 / Diagrama de cargas / Diagramme de charges / Диаграмма распределения нагрузки

DTA

R	50,0 t		F8				F4								↔(m) ↕(kg)	
	↕	↔	15,0	20,0	25,0	30,0	35,0	40,0	45,0	50,0	55,0	60,0	65,0	70,0		75,0
80,0	18,4	32,7 35,7	50000	45220	34600	27740	25000	22010	19250	17060	15280	13810	12570	11510	10600	9800
	19,8	35,3 38,6	50000	49380	37860	30420	25220	24010	21020	18650	16720	15120	13780	12630	11640	10780
75,0	19,9	35,4 38,8	50000	49570	38010	30540	25320	24120	21120	18730	16800	15200	13850	12690	11700	
	21,4	38,3 41,9		50000	41650	33540	27870	25000	23100	20510	18410	16670	15200	13950	12870	
70,0	21,7	38,8 42,6		50000	42340	34110	28360	25000	23490	20860	18730	16960	15470	14200		
	23,5	42,1 46,2		50000	46460	37500	31230	26610	25000	22870	20550	18620	17000	15620		
65,0	21,7	38,9 42,6		50000	42380	34140	28380	25000	23540	20900	18760	16990	15500			
	23,5	42,2 46,3		50000	46540	37560	31290	26660	25000	22930	20600	18670	17050			
60,0	22,6	40,4 44,4		50000	44330	35740	29740	25310	24620	21880	19650	17800				
	24,5	43,9 48,3		50000	48720	39360	32810	27980	25000	24030	21600	19580				
55,0	22,7	40,6 44,7		50000	44610	35970	29940	25480	24810	22050	19800					
	24,6	44,2 48,6		50000	49070	39640	33060	28190	25000	24230	21780					
50,0	23,5	42,1 46,4		50000	46470	37510	31240	26610	25000	23000						
	25,3	45,5 50,0			50000	40980	34190	29180	25320	25000						
45,0	23,5	42,2 45,0		50000	46590	37600	31320	26680	25000							
	25,4	44,1			50000	41160	34340	29310	26070							
40,0	24,6	39,1		50000	48960	39550	32980	28900								
	26,6	39,1			50000	43370	36220	31790								
35,0	24,6	34,1		50000	49080	39650	34100									
	26,6	34,1			50000	43560	37510									
30,0	24,6	29,1		50000	48970	41000										
	26,6	29,1			50000	45100										
25,0	24,1	24,1			50000											
	24,1	24,1			50000											
20,0	19,1	19,1		50000												
	19,1	19,1		50000												

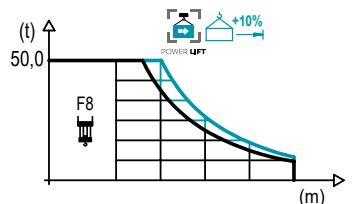


LOAD CHART

载荷曲线 / Diagrama de cargas / Diagramme de charges / Диаграмма распределения нагрузки

STF

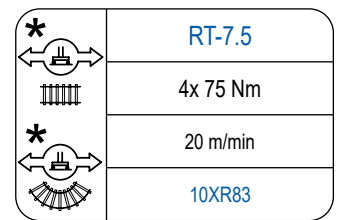
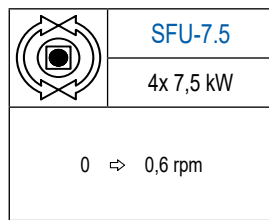
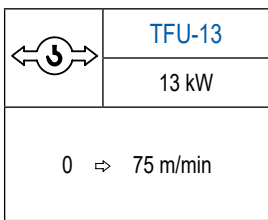
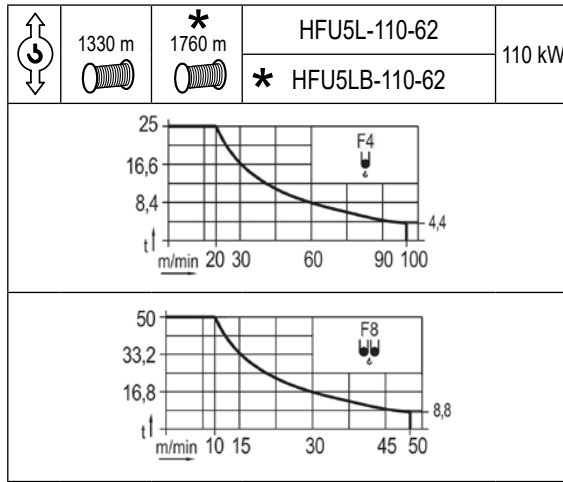
R	50,0 t	F8											↔(m) ↕(kg)		
		15,0	19,4	24,4	29,4	34,4	39,4	44,4	49,4	54,4	59,4	64,4		69,4	74,4
79,4	18,4	50000	46920	35760	28650	23710	20080	17310	15120	13340	11880	10640	9600	8690	7900
	19,5		50000	38480	30870	25590	21720	18750	16410	14510	12940	11620	10500	9530	8690
74,4	19,9		50000	39330	31570	26180	22230	19200	16810	14880	13280	11930	10790	9800	
	21,2		50000	42480	34140	28360	24120	20870	18310	16230	14510	13070	11840	10780	
69,4	21,8		50000	43850	35270	29320	24950	21600	18960	16820	15050	13570	12300		
	23,4		50000	47530	38280	31870	27160	23560	20710	18400	16500	14900	13530		
64,4	21,8		50000	43940	35340	29380	25000	21650	19000	16860	15090	13600			
	23,4		50000	47710	38430	31990	27270	23650	20790	18480	16570	14960			
59,4	22,7		50000	46010	37040	30810	26250	22750	19990	17750	15900				
	24,4		50000	40350	33620	28680	24900	21910	19490	17490					
54,4	22,9		50000	46360	37320	31060	26460	22940	20150	17900					
	24,6		50000	40740	33940	28960	25140	22130	19690						
49,4	23,7		50000	48360	38960	32440	27660	23990	21100						
	25,6		50000	42600	35520	30330	26350	23210							
44,4	23,9		50000	48740	39280	32710	27890	24200							
	25,8		50000	43010	35870	30630	26620								
39,4	24,9		50000	41330	34450	29400									
	27,0		50000	45340	37840	32340									
34,4	25,0		50000	41510	34600										
	27,1		50000	45590	38060										
29,4	25,0		50000	41500											
	27,2		50000	45650											
24,4	24,4		50000												
	24,4		50000												
19,4	19,4		50000												
	19,4		50000												



Valid data up to 100 m HUH. Additional heights on request / 此数据仅适用于吊钩高度100m以下，其他高度请咨询。 / Datos válidos hasta 100 m de ABG. Para alturas mayores consultar / Données valables jusqu'à 100 m HSC. Pour des au-tres hauteurs, merci de nous consulter / Допустимые данные до 100 м ВПК. Для более высоких высот консультируйтесь

MECHANISMS

机构 / Mecanismos / Mécanismes / Механизмы



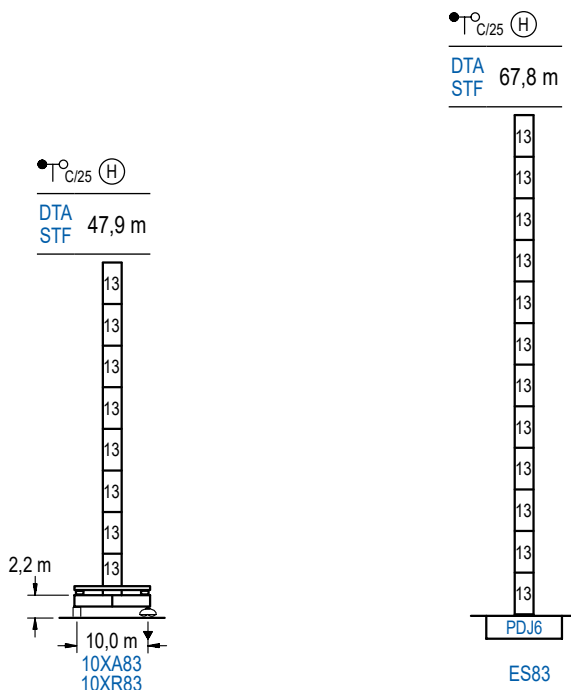
Hoist / 起升机构 / Elevación / Levage / Тип механизма (подъем)	Trolley / 变幅机构 / Carro / Chariot / Грузовая тележка	Slewing / 回转机构 / Giro / Rotation / Поворот	Travel / 行走机构 / Traslación / Translation / Verfahrbewegung / Traslazione / Ход	Operating voltage / 工作电压 / Tensión de alimentación / Tension de service / Напряжение источника питания	Required power / 需要功率 / Potencia requerida / Puissance requise / требуемая мощность
HFU5L-110-62	TFU-13	(4x) SFU-7.5	(4x) RT-7.5	400 V 3 ph 50 Hz	144 kVA
HFU5LB-110-62					144 kVA

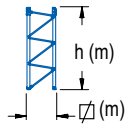
Optional / 选项 / Opcional / En option / Опционально
*

HEIGHTS UNDER HOOK

吊钩以下高度 / Alturas bajo gancho / Hauteurs sous crochet / Высота под крюком

∅ 2,5 m

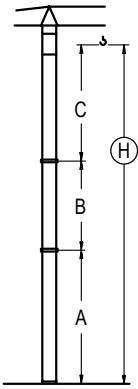


			
n°	Ref.	∅	h
13	DJ36B	2,5	5,5

Other wind zones or additional hook heights on request/ 其他风区或另外的吊钩高度请咨询 / Otras zonas de viento a alturas superiores consultar / Autres zones de vent ou des hauteurs supplémentaires sur demande / При других ветренных зонах о при большой высоте проконсультируйтесь с нами

BRACED CRANE

外附着塔机 / Grúa arriostrada / Grue à entretoisement / Нарациваемый кран

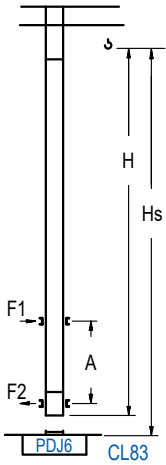


DTA STF (H) C/25		10XA83
A max	34,9	
A min	29,4	
B max	38,5	
B min	22,0	
C max	51,2	51,2
H max	86,1	124,6

DTA STF (H) C/25		ES83
A max	55,1	
A min	27,6	
B max	38,5	
B min	22,0	
C max	51,2	51,2
H max	106,3	144,8

INTERNAL CLIMBING CRANE

内爬塔机 / Grúa trepadora / Grue avec cage de télescopage intérieure / Кран с самоподъемом



DTA STF (H) C/25	Hs < 300 m	
	A max (m)	A min (m)
55,0 m 5x DJ36B + 4x DJ36A + CLDJ36A-28	19,1	8,0
49,5 m 4x DJ36B + 4x DJ36A + CLDJ36A-28	16,4	7,0
44,0 m 3x DJ36B + 4x DJ36A + CLDJ36A-28	13,6	7,0

Ref.	h (m)	h (m)
DJ36B	2,5	5,5
DJ36A	2,5	5,5
CLDJ36A-28	2,5	3,8

Other wind zones or additional hook heights on request/ 其他风区或另外的吊钩高度请咨询 / Otras zonas de viento a alturas superiores consultar / Autres zones de vent ou des hauteurs supplémentaires sur demande / При других ветренных зонах о при большой высоте проконсультируйтесь с нами