

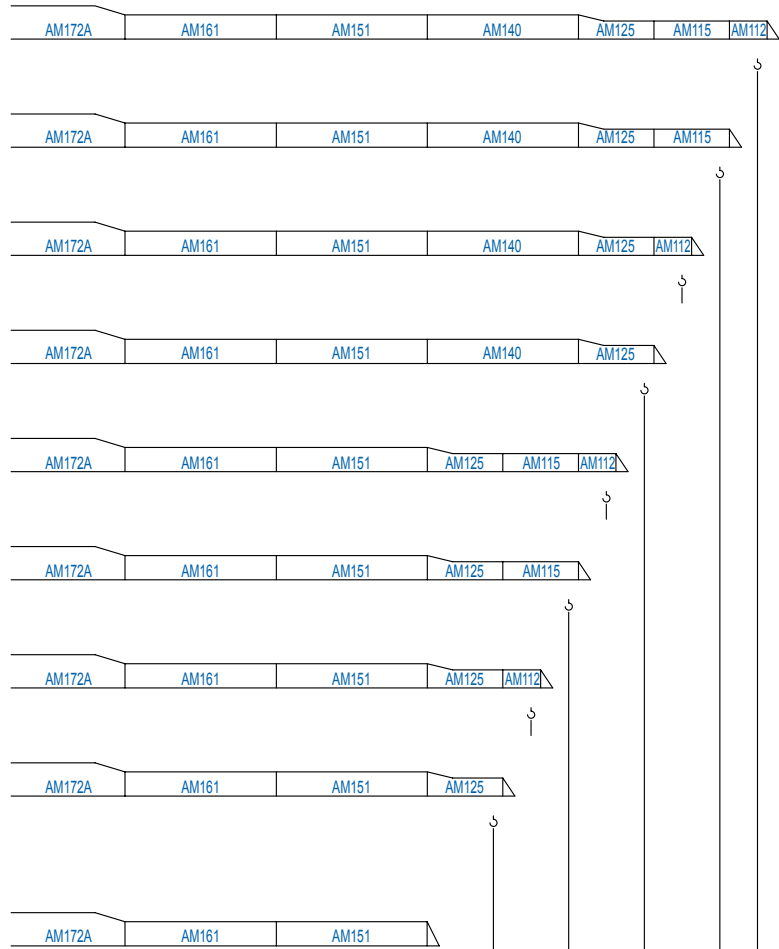
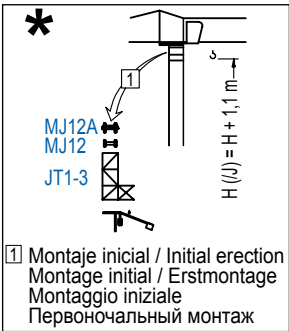
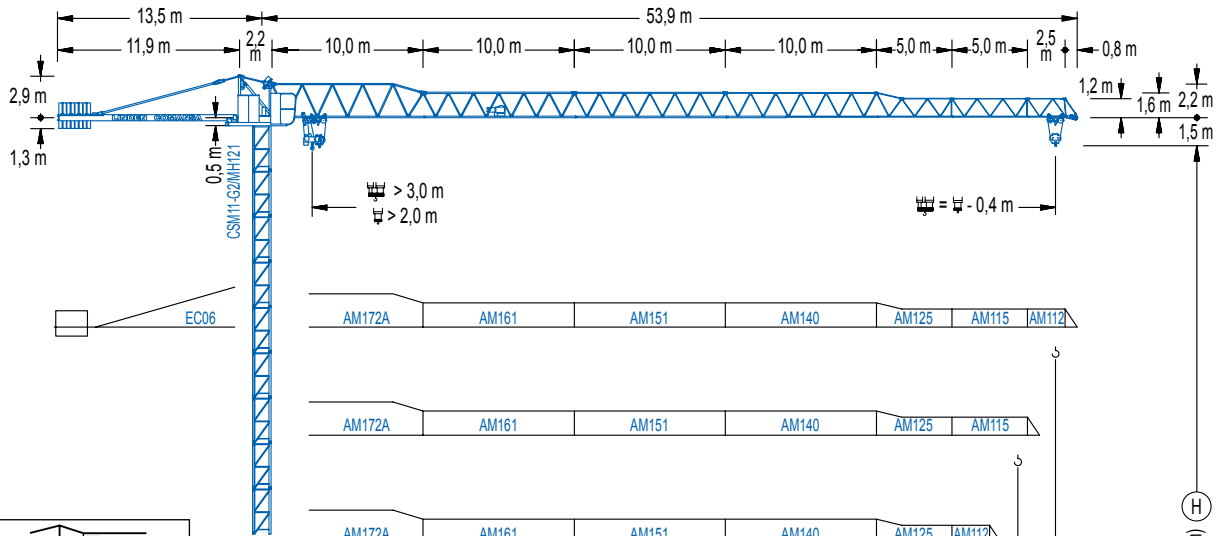


COMANSA

1100 Series

11 LC 90

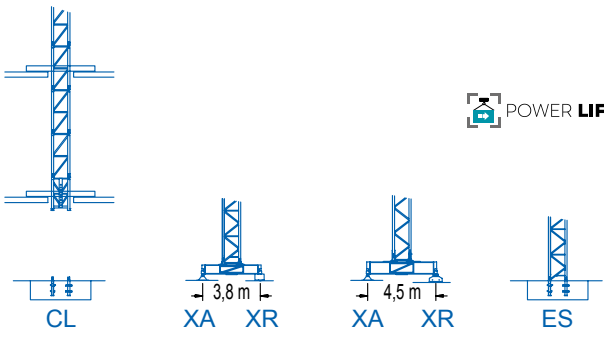
5 t



(H) (H = H - 0,2 m)

R	2500	30,0	2500	35,0	2470	2250	37,5	2310	2100	40,0	2090	1900	42,5	1870	1700	45,0	1650	1500	47,5	1540	1400	50,0	1320	1200	52,5	m	kg
	2750	2500	2500	2470	2310	2090	1870	1650	1540	1320																	

POWER LIFT



1100 Series

CE EN 14439

DIAGRAMA DE CARGAS

Load chart / Diagramme de charges / Lastdiagramm / Diagramma di carico / Диаграмма распределения нагрузки

R (m)																			
52,5	14,9 5000	16 4580	18 3960	20 3460	22 3060	25 2590	25,6 2500	29,1 2500	32 2230	35 2000	37,5 1840	40 1700	42,5 1580	45 1470	47,5 1370	50 1280	52,5 1200	m kg	
50,0		15,9 5000	18 4290	20 3760	22 3330	25 2820	27,4 2500	31,1 2500	32 2420	35 2180	37,5 2000	40 1850	42,5 1720	45 1600	47,5 1490	50,0 1400	m kg		
47,5		15,9 5000	18 4300	20 3770	22 3340	25 2830	27,4 2500	31,2 2500	32 2430	35 2180	37,5 2010	40 1860	42,5 1720	45 1610	47,5 1500	m kg			
45,0		16,6 5000	18 4530	20 3980	22 3530	25 2990	28 2580	28,6 2500	32,6 2500	35 2300	37,5 2120	40 1960	42,5 1820	45,0 1700	m kg				
42,5			17,1 5000	20 4130	22 3670	25 3120	28 2690	29,6 2500	33,7 2500	35 2400	37,5 2210	40 2040	42,5 1900	m kg					
40,0			17,5 5000	20 4240	22 3760	25 3200	28 2760	29 2630	30,2 2500	34,5 2500	37,5 2270	40,0 2100	m kg						
37,5			17,3 5000	20 4200	22 3730	25 3170	28 2730	29 2610	29,9 2500	34,3 2500	37,5 2250	m kg							
35,0			17,6 5000	20 4290	22 3810	25 3240	28 2800	29 2670	30,5 2500	35,0 2500	m kg								
30,0			17,2 5000	20 4140	22 3670	25 3120	28 2690	29,6 2500	m kg										

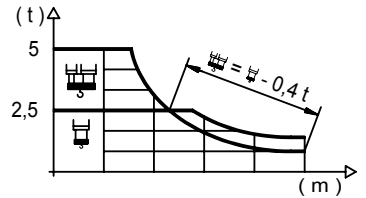
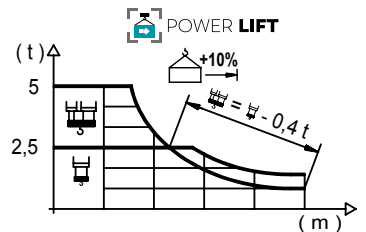


DIAGRAMA DE CARGAS POWERLIFT

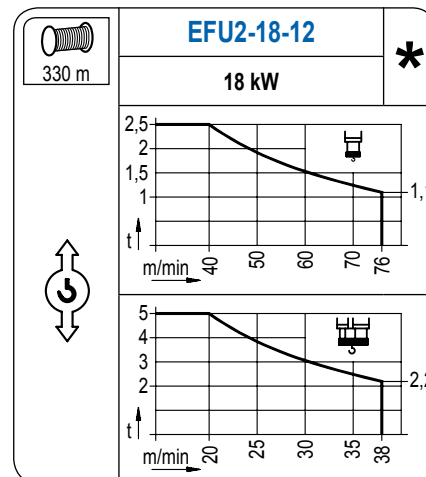
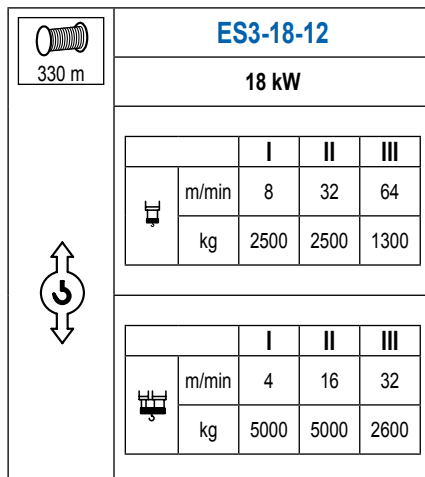
Load chart PowerLift / Diagramme de charges PowerLift / Lastdiagramm PowerLift / Diagramma di carico PowerLift / Диаграмма распределения нагрузки PowerLift

R (m)																			
52,5	15,6 5000	18 4200	20 3680	22 3260	25 2760	26,9 2500	31,2 2500	32 2430	35 2180	37,5 2010	40 1860	42,5 1720	45 1610	47,5 1500	50 1410	52,5 1320	m kg		
50,0		16,7 5000	18 4580	20 4020	22 3570	25 3030	27 2740	28,9 2500	33,5 2500	35 2380	37,5 2190	40 2030	42,5 1880	45 1760	47,5 1640	50,0 1540	m kg		
47,5		16,0 5000	18 4600	20 4040	22 3580	25 3040	27 2750	29,0 2500	33,7 2500	35 2390	37,5 2200	40 2040	42,5 1890	45 1760	47,5 1650	m kg			
45,0			17,6 5000	20 4280	22 3800	25 3230	27 2920	30 2540	30,4 2500	35,3 2500	37,5 2330	40 2160	42,5 2000	45,0 1870	m kg				
42,5			18,2 5000	20 4460	22 3960	25 3380	27 3060	30 2660	31,4 2500	36,5 2500	37,5 2420	40 2250	42,5 2090	m kg					
40,0			18,6 5000	20 4580	22 4080	25 3480	27 3150	30 2750	32 2520	32,2 2500	37,4 2500	40,0 2310	m kg						
37,5			18,5 5000	20 4540	22 4040	25 3440	27 3120	30 2720	31,9 2500	37,1 2500	37,5 2470	m kg							
35,0			18,9 5000	20 4660	22 4150	25 3540	27 3210	30 2800	32,6 2500	35,0 2500	m kg								
30,0			18,4 5000	20 4520	22 4020	25 3420	27 3100	29,6 2750	m kg										



MECANISMOS

Mechanisms / Mécanismes / Antriebe / Meccanismi / Механизмы



MECANISMOS

Mechanisms / Mécanismes / Antriebe / Meccanismi / Механизмы

	CS2-1.9
	1,9 kW
16 m/min 48 m/min	

	CFU-2.2	*
	2,2 kW	
0 ⇔ 80 m/min		

	GFU-5.5
	2x 5,5 kW
0 ⇔ 0,7 rpm	

	TS2-4.5	TS2-5.5
	2x 45 Nm	2x 55 Nm
20 m/min		
	XR2H	XR3H

POTENCIA / POWER / PUISSANCE / LEISTUNG / POTENZA / МОЩНОСТЬ				Tensión de alimentación / Operating voltage / Tension de service / Betriebsspannung / Tensione di alimentazione / Напряжение источника питания	Generador / Generator / Générateur / Generator / Generatore / Генератор
Elevación / Hoist / Levage / Hub / Sollevamento / Тип механизма (подъем)	Carro / Trolley / Chariot / Laufkatze / Carrello / Грузовая тележка	Giro / Slewing / Rotation / Drehbewegung / Rotazione / Поворот	Traslación / Travel / Translation / Verfahrbewegung / Traslazione / Ход	400 V 3ph 50 Hz	115 kVA
ES3-18-12	CS2-1.9	(2x) GFU-5.5	(2x) TS2-4.5		
EFU2-18-12	CFU-2.2		(2x) TS2-5.5		65 kVA

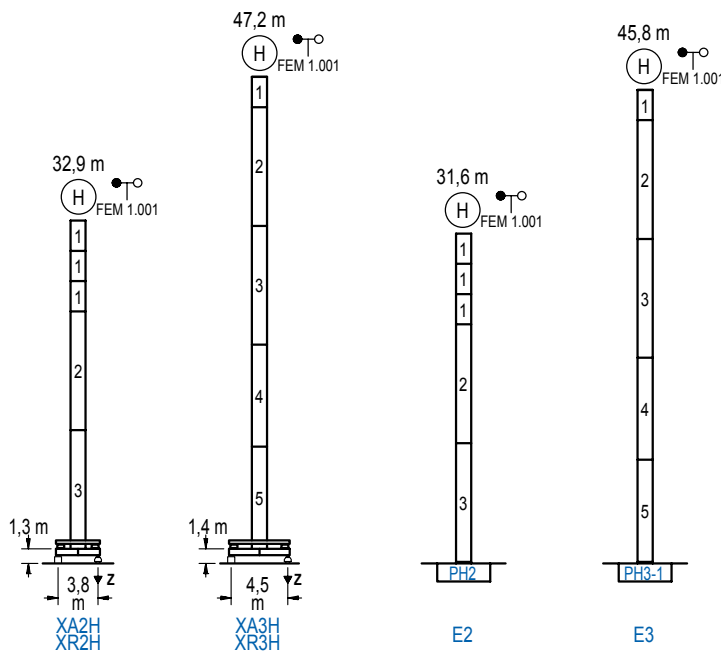
Optional / Optionale / En option / Kaufoption / Opzionale / Опционально
*

ALTURAS BAJO GANCHO

Heights under hook / Hauteurs sous crochet / Hakenhöhen / Altezza sotto gancio / Высота под крюком

∅ 1,2 m

FEM 1.001



n°	Ref.	∅	h
1	MH121	1,2	3,0
2	MH124-1	1,2	11,8
3	MH124A	1,2	11,8
4	MT123A	1,2	10,1
5	MT123	1,2	10,1

MH124-1 = 4x MH121 - 0,2 m

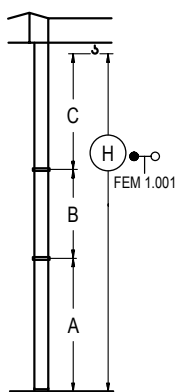
	H = H + 0,2 m
	H = H
	H = H
	H = H - 0,2 m

Z máx.	En servicio / In operation / En service / In Betrieb / In servizio / При работе	XR2H 43 t XR3H 51 t
	Fuera de servicio / Out of service / Hors service / Ausser Betrieb / Fuori servizio / В стационарном состоянии	XR2H 42 t XR3H 75 t

GRÚA ARRIOSTRADA

Braced crane / Grue à entretoisement / Abgespannter Kran / Gru ancorata / Нарастиваемый кран

FEM 1.001



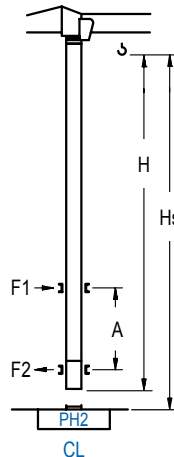
	XA2H	XA3H
A max	27,9	42,4
A min	19,1	33,4
B max	-	18,0
B min	-	12,0
C max	24,1	24,1
H max	52,0	70,0

	E2	E3
A max	26,6	41,0
A min	17,8	32,0
B max	-	18,0
B min	-	12,0
C max	24,1	24,1
H max	50,7	68,7

GRÚA TREPADORA

Internal climbing crane / Grue avec cage de télescopage intérieure / Kran mit klettern im Gebäude / Gru in rampante in cavedio / Кран с самоподъемом

FEM 1.001

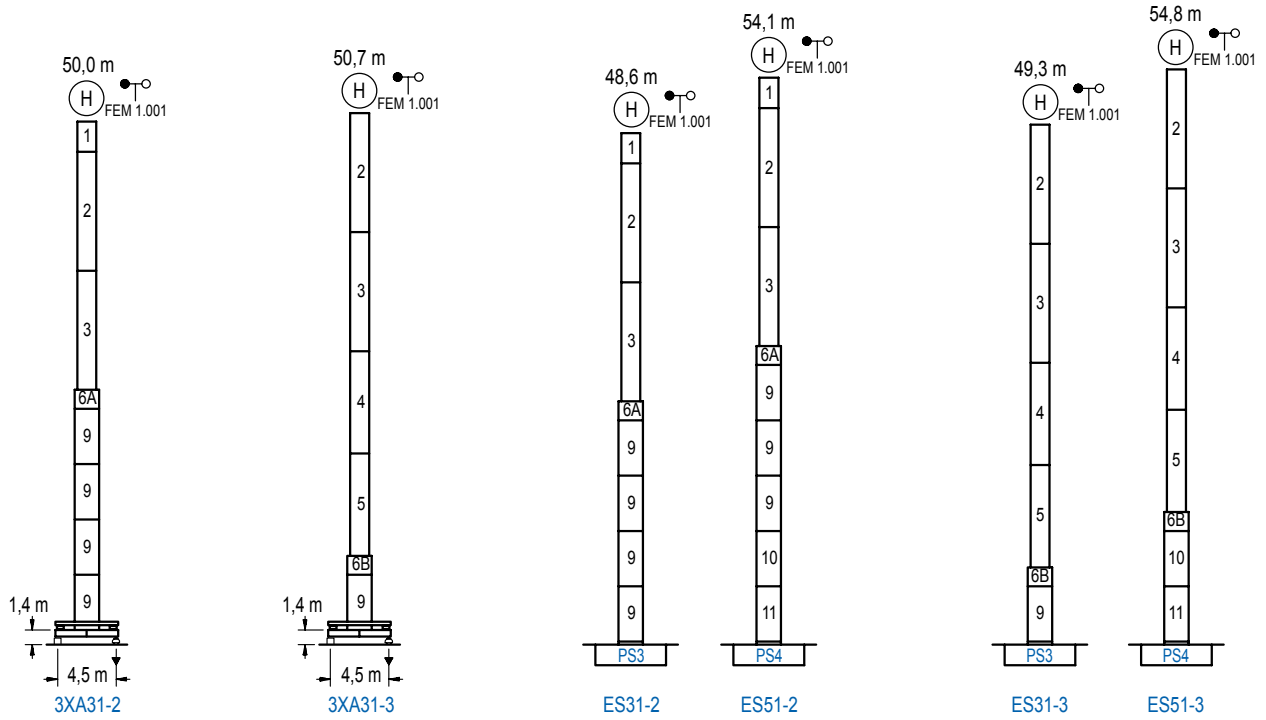


H	FEM 1.001	Hs < 300 m	
		A max (m)	A min (m)
31,2 m	6x MH121 + 4x MT12-3A + CL20A	12,0	6,0
28,2 m	5x MH121 + 4x MT12-3A + CL20A	10,0	6,0
25,2 m	4x MH121 + 4x MT12-3A + CL20A	8,5	5,0

n°	Ref.	∅	h
1	MH121	1,2	3,0
19	MT12-3A	1,2	2,9
20	CL20A	1,2	2,6

Otras zonas de viento, alturas superiores, arriostramientos o trepado interno consultar / Other wind zones, additional hook heights, tie frames or internal climbing on request / Autres zones de vent, des hauteurs supplémentaires, entretoisements ou grues avec cage de télescopage intérieure, sur demande / Andere Windzonen, weitere Hakenhöhen, Abspannungen zum Gebäude oder Klettern im Gebäude auf Anfrage / Per zone con velocità del vento particolari, altezze superiori, ancoraggi o rampante in cavedio, consultare il fabbricante / При других ветренных зонах, при большой высоте, привязках к зданию или наращивании крана внутри здания проконсультируйтесь с нами

FEM 1.001



n°	Ref.	∅	h	n°	Ref.	∅	h	n°	Ref.	∅	h
1	MH121	1,2	3,0	6A	TMS13/PMH12	1,6	1,0	9	S13	1,6	5,5
2	MH124-1	1,2	11,8	6B	TMS13/PMH13	1,6	1,0	10	TS14	1,6	5,5
3	MH124A	1,2	11,8					11	S14	1,6	5,5
4	MT123A	1,2	10,1					12	TS15	1,6	5,5
5	MT123	1,2	10,1					13	S15	1,6	5,5
MH124-1 = 4x MH121 - 0,2 m								1x S13 = 1x S13M 1x S15 = 1x S15M			

Otras zonas de viento o alturas superiores consultar / Other wind zones or additional hook heights on request / Autres zones de vent ou des hauteurs supplémentaires sur demande / Andere Windzonen oder weitere Hakenhöhen auf Anfrage / Per zone con velocità del vento particolari o altezze superiori consultare il fabbricante / При других ветренных зонах о при большой высоте проконсультируйтесь с нами