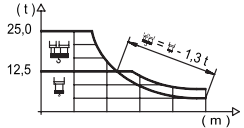


LOAD CHART

载荷曲线 / Diagrama de cargas / Diagramme de charges / Диаграмма распределения нагрузки

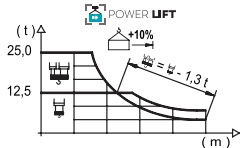
R (m)	11.5 t					15 t											
80	14,0 25000	18 18570	20 16380	23 13840	25,0 12500	27,5 12500	35 9550	40 8210	45 7180	50 6350	55 5680	60 5120	64 4740	70 4250	74 3970	80,0 3600	kg
74	14,1 25000	18 18680	20 16470	23 13920	25,1 12500	27,7 12500	35 9620	40 8270	45 7230	50 6400	55 5720	60 5160	64 4780	70 4280	74 4000	80,0 3600	kg
70	17,6 25000	20 21540	23 18300	25 16580	31,7 12500	35,0 12500	40 10780	45 9450	50 8390	55 7530	60 6820	64 6330	70,0 5700	m			
64	17,5 25000	20 21420	23 18190	25 16480	31,5 12500	34,9 12500	40 10730	45 9410	50 8360	55 7500	60 6790	64,0 6300	m				
60	21,4 25000	23 22960	25 20860	30 16880	38,6 12500	42,8 12500	45 11840	50 10540	55 9480	60,0 8600	m						
50	21,4 25000	23 23010	25 20910	30 16910	38,7 12500	42,1 12500	45 11910	50,0 10600	m								
40	21,8 25000	23 23500	25 21350	30 17280	35 14410	39,1 12600	m										



LOAD CHART POWERLIFT

载荷曲线 PowerLift / Diagrama de cargas PowerLift / Diagramme de charges PowerLift / Диаграмма распределения нагрузки PowerLift

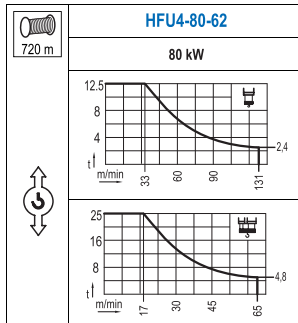
R (m)	11.5 t					15 t											
80	15,0 25000	18 20230	20 17860	23 15120	26,9 12500	29,7 12500	35 10390	40 8940	45 7820	50 6930	55 6210	60 5600	64 5190	70 4660	74 4360	80,0 3960	kg
74	15,1 25000	18 20380	20 17990	23 15230	27,1 12500	29,9 12500	35 10480	40 9020	45 7890	50 6990	55 6260	60 5660	64 5240	70 4710	74,0 4400	m	
70	19,0 25000	23 20070	25 18210	30 14680	34,3 12500	37,9 12500	45 10340	50 9200	55 8260	60 7480	64 6950	70,0 6270	m				
64	18,9 25000	23 19970	25 18120	30 14610	34,2 12500	37,8 12500	45 10310	50 9170	55 8240	60 7460	64,0 6930	m					
60	23,2 25000	25 22950	30 18600	35 15540	42,0 12500	46,6 12500	50 11570	55 10420	60,0 9460	m							
50	23,3 25000	25 23040	30 18680	35 15600	42,2 12500	46,9 12500	50,0 11660	m									
40	23,6 25000	25 23350	30 18940	35 15820	39,1 13860	m											

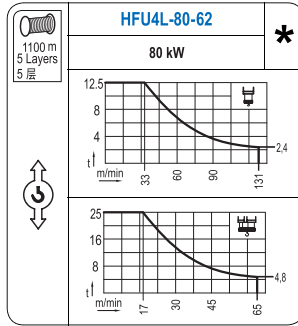


Valid data up to 100 m HUH. Additional heights on request / 此数据仅适用于吊钩高度100m 以下，其他高度请咨询。 / Datos válidos hasta 100 m de ABG. Para alturas mayores consultar / Données valables jusqu'à 100 m HSC. Pour des autres hauteurs, merci de nous consulter / Допустимые данные до 100 м ВПК. Для более высоких высот консультируйтесь

MECHANISMS

机构 / Mecanismos / Mécanismes / Механизмы





For mechanisms with high drum capacity, request loads. / 使用大容量绳机构，起升载荷需考虑扣除钢丝绳的重量。 / Para mecanismos de alta capacidad de cable consultar cargas. / Pour des mécanismes avec une grande capacité de câble il faut consulter. / Проконсультируйтесь о нагрузках при механизмах с большей вместимостью кабеля.

	TFU-7.5
	7,5 kW
0 ⇔ 78 m/min	

	SFU-7.5
	4x 7,5 kW
0 ⇔ 0,7 rpm	

	RT-7.5	RT-7.5
	2x 75 Nm	4x 75 Nm
20 m/min		
	5XR43	7XR63

	RT-7.5VC	RT-7.5VC
	2x 75 Nm	4x 75 Nm
20 m/min		
	5XR43	7XR63

Hoist / 起升机构 / Elevación / Levage / Тип механизма (подъем)	Trolley / 变幅机构 / Carro / Chariot / Грузовая тележка	Slewing / 回转机构 / Giro / Rotation / Поворот	Travel / 行走机构 / Traslación / Tension de service / Translation / Ход	Operating voltage / 工作电压 / Tensión de alimentación / Tension de service / Напряжение источника питания	Required power / 需要功率 / Potencia requerida / Puissance requise / требуемая мощность
HFU4-80-62	TFU-7.5	(4x) SFU-7.5	(2x) RT-7.5	400 V	110 kVA
HFU4L-80-62			(4x) RT-7.5	3ph 50 Hz	110 kVA

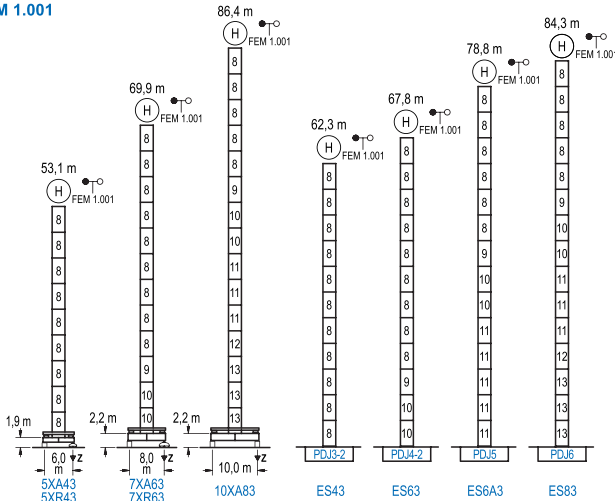
Optional / 选项 / Opcional / En option / Опционально
*

HEIGHTS UNDER HOOK

吊钩以下高度 / Alturas bajo gancho / Hauteurs sous crochet / Высота под крюком

± 2.5 m

FEM 1.001



	n°	Ref.	l	h
	8	DJ33	2,5	5,5
	9	TDJ34	2,5	5,5
	10	DJ34	2,5	5,5
	11	DJ35	2,5	5,5
	12	TDJ36B	2,5	5,5
	13	DJ36B	2,5	5,5

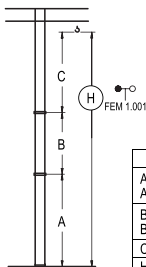
R max. 最大压力	In operation / 工作状态 / En servicio / En service / При работе	5XR43..... 136 t
		7XR63..... 127 t
		10XA83..... 135 t
	Out of service / 非工作状态 / Fuera de servicio / Hors service / В стационарном состоянии	5XR43..... 102 t
		7XR63..... 142 t
		10XA83..... 189 t

Other wind zones or additional hook heights on request / 其他风区或另外的吊钩高度请咨询 / Otras zonas de viento o alturas superiores consultar / Autres zones de vent ou des hauteurs supplémentaires sur demande / При других ветренных зонах или при большей высоте проконсультируйтесь с нами

BRACED CRANE

外附着塔机 / Grúa arriostrada / Grue à entretoisement / Нарастиваемый кран

FEM 1.001



	5XA43	7XA63	10XA83
A max	40,4	57,2	73,7
A min	23,9	24,2	62,7
B max	33,0	33,0	33,0
B min	16,5	16,5	16,5
C max	51,2	45,7	45,7
H max	91,6	119,1	135,9

	ES43	ES63	ES6A3	ES83
A max	49,6	55,1	66,1	71,6
A min	22,1	22,1	44,1	60,6
B max	33,0	33,0	33,0	33,0
B min	16,5	16,5	16,5	16,5
C max	45,7	45,7	45,7	45,7
H max	95,3	128,3	100,8	133,8

INTERNAL CLIMBING CRANE

内爬塔机 / Grúa trepadora / Grue avec cage de télescopage intérieure / Кран с самоподъемом

FEM 1.001



H	Hs < 400 m	
	A max (m)	A min (m)
60,5 m 5x DJ33+TDJ34 + 4x DJ34A+CLDJ34A-24	21,9	10,0
55,0 m 4x DJ33+TDJ34 + 4x DJ34A+CLDJ34A-24	19,1	8,0
49,5 m 3x DJ33+TDJ34 + 4x DJ34A+CLDJ34A-24	16,4	8,0

n°	Ref.	h (m)
8	DJ33	2,5 5,5
9	TDJ34	2,5 5,5
20	DJ34A	2,5 5,5
21	CLDJ34A-24	2,5 3,8

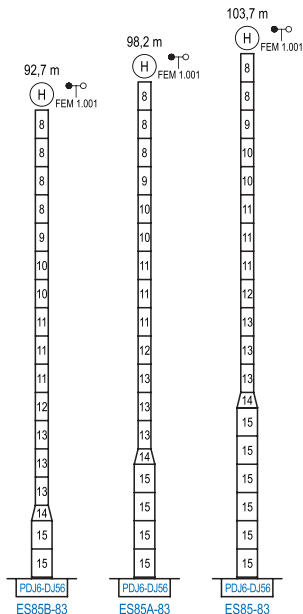
Other wind zones or additional hook heights on request / 其他风区或另外的吊钩高度请咨询 / Otras zonas de viento o alturas superiores consultar / Autres zones de vent ou des hauteurs supplémentaires sur demande / При других ветренных зонах или при большой высоте проконсультируйтесь с нами

SPECIAL HEIGHTS

特殊高度 / Alturas especiales / Spéciaux hauteurs / Для специальной высоты

∅ 4,0 m

FEM 1.001



n°	Ref.	h (m)
8	DJ33	2,5 5,5
9	TDJ34	2,5 5,5
10	DJ34	2,5 5,5
11	DJ35	2,5 5,5
12	TDJ36B	2,5 5,5
13	DJ36B	2,5 5,5
14	TDJ56DJ36	4,0 3,0
15	DJ56	4,0 5,5

Other wind zones or additional hook heights on request / 其他风区或另外的吊钩高度请咨询 / Otras zonas de viento o alturas superiores consultar / Autres zones de vent ou des hauteurs supplémentaires sur demande / При других ветренных зонах или при большой высоте проконсультируйтесь с нами