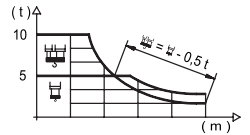


LOAD CHART

载荷曲线 / Diagrama de cargas / Diagramme de charges / Диаграмма распределения нагрузки

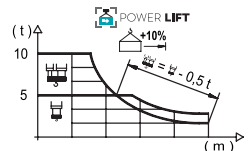
R (m)	H										H																																	
65	16,4	18	20	22	24	26	27	29,3	31,7	35	37	40	42	45	47	50	52	55	57	60	62	65,0 m	10000	8990	7940	7090	6380	5790	5530	5000	5000	4470	4190	3840	3620	3340	3180	2960	2820	2640	2530	2370	2280	2150 kg
60	18,1	20	22	24	26	27	30	32,4	35,2	37	40	42	45	47	50	52	55	57	60,0 m	10000	8920	7980	7200	6540	6250	5500	5000	5000	4730	4330	4100	3780	3600	3350	3200	2990	2870	2700 kg						
55	20,1	22	24	26	27	30	32	35	35,9	39,2	42	45	47	50	52	55,0 m	10000	8980	8120	7380	7060	6230	5760	5160	5000	5000	4630	4280	4070	3800	3630	3400 kg												
50	21,8	24	26	27	30	32	35	37	39,1	42,8	45	47	50,0 m	10000	8940	8150	7800	6880	6370	5720	5340	5000	5000	4730	4500	4200 kg																		
45	22,4	24	26	27	30	32	35	37	40,2	44,2	45,0 m	10000	9240	8420	8050	7120	6590	5920	5530	5000	5000	4900 kg																						
40	22,7	24	26	27	30	32	35	37	39,5 m	10000	9390	8560	8190	7240	6710	6020	5630	5200	kg																									
35	23,3	24	26	27	30	32	34,5 m	10000	9640	8790	8410	7440	6890	6300	kg																													
30	22,8	24	26	27	29,5 m	10000	9410	8580	8210	7400	kg																																	



LOAD CHART POWERLIFT

载荷曲线 PowerLift / Diagrama de cargas PowerLift / Diagramme de charges PowerLift / Диаграмма распределения нагрузки PowerLift

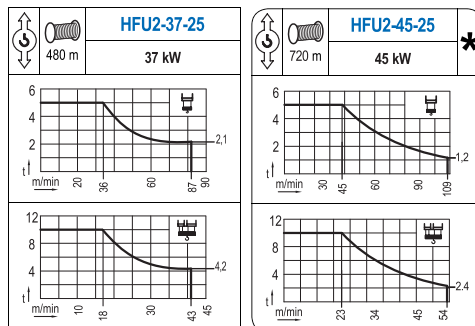
R (m)	H										H																															
65	17,4	20	22	24	26	28	30	30,9	34,2	37	40	42	45	47	50	52	55	57	60	62	65,0 m	10000	8470	7570	6820	6200	5660	5200	5000	5000	4570	4180	3950	3650	3470	3230	3080	2890	2770	2600	2500	2360 kg
60	19,3	22	24	26	28	30	32	34,5	38,1	40	42	45	47	50	52	55	57	60,0 m	10000	8590	7750	7050	6450	5940	5490	5000	5000	4740	4480	4140	3940	3670	3510	3290	3160	2970 kg						
55	21,5	24	26	28	30	32	35	37	38,0	42,0	45	47	50	52	55,0 m	10000	8790	8000	7340	6760	6260	5620	5240	5000	5000	4700	4470	4170	3990	3740 kg												
50	23,4	26	28	30	32	35	37	40	42,0	46,0	47	50,0 m	10000	8860	8130	7500	6950	6250	5840	5310	5000	5000	4950	4620 kg																		
45	24,1	26	28	30	32	35	37	40	43,3	45,0 m	10000	9180	8430	7780	7210	6480	6060	5520	5000	5000	kg																					
40	24,6	26	28	30	32	35	37	39,5 m	10000	9360	8590	7930	7350	6610	6190	5720	kg																									
35	25,2	26	28	30	32	34,5 m	10000	9630	8840	8160	7570	6930	kg																													
30	24,7	26	28	29,5 m	10000	9420	8650	8140	kg																																	



Valid data up to 100 m HUH. Additional heights on request / 此数据仅适用于吊钩高度100m 以下，其他高度请咨询。 / Datos válidos hasta 100 m de ABG. Para alturas mayores consultar / Données valables jusqu'à 100 m HSC. Pour des autres hauteurs, merci de nous consulter / Допустимые данные до 100 м ВПК. Для более высоких высот консультируйтесь

MECHANISMS

机构 / Mecanismos / Mécanismes / Механизмы



MECHANISMS

机构 / Mecanismos / Mécanismes / Механизмы

	TFU-7.5
	7,5 kW
0 ⇔ 94 m/min	

	SFU-7.5
	2x 7,5 kW
0 ⇔ 0,7 rpm	

	RT-7.5
	2x 75 Nm
	20 m/min
	3XR52 5XR72

	RT-7.5VC	
	2x 75 Nm	
	20 m/min	
	5XR72	

Hoist / 起升机构 / Elevación / Levage / Тип механизма (подъем)	Trolley / 变幅机构 / Carro / Charriot / Грузовая тележка	Slewing / 回转机构 / Giro / Rotation / Поворот	Travel / 行走机构 / Traslación / Translation / Ход	Operating voltage / 工作电压 / Tensión de alimentación / Tension de service / Напряжение источника питания	Required power / 需要功率 / Potencia requerida / Pissance requise / требуемая мощность
HFU2-37-25	TFU-7.5	(2x) SFU-7.5	(2x) RT-7.5	400 V 3ph 50 Hz	55 kVA
HFU2-45-25					63 kVA

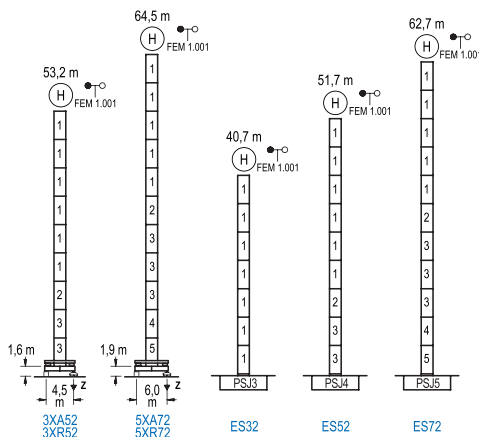
Optional / 选项 / Opcional / En option / Опционально	
--	--

HEIGHTS UNDER HOOK

吊钩以下高度 / Alturas bajo gancho / Hauteurs sous crochet / Высота под крюком

☐ 2,0 m

FEM 1.001



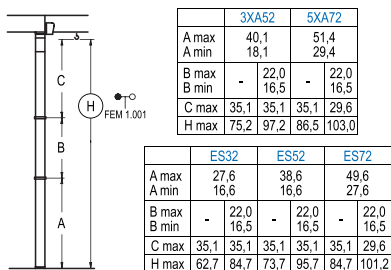
	n°	Ref.	□	h
	1	SJ23	2,0	5,5
	2	TSJ24	2,0	5,5
	3	SJ24	2,0	5,5
	4	TSJ25	2,0	5,5
	5	SJ25	2,0	5,5
1xSJ25= 1xSJ25M				

R max. 最大压力	In operation / 工作状态 / En servicio / En service / При работе	3XR52..... 95 t 5XR72..... 87 t
	Out of service / 非工作状态 / Fuera de servicio / Hors service / В стационарном состоянии	3XR52..... 100 t 5XR72..... 135 t

BRACED CRANE

外附着塔机 / Grúa antrastada / Grue à entourage / Нарастаемый кран

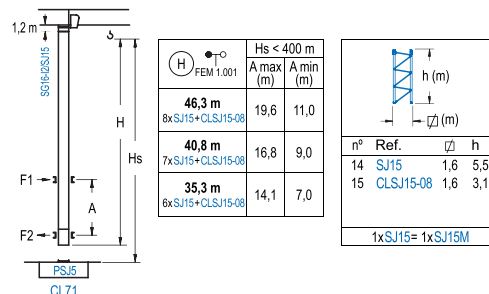
FEM 1.001



INTERNAL CLIMBING CRANE

内爬塔机 / Grúa trepadora / Grue avec cage de télescopage intérieure / Кран с самоподъемом

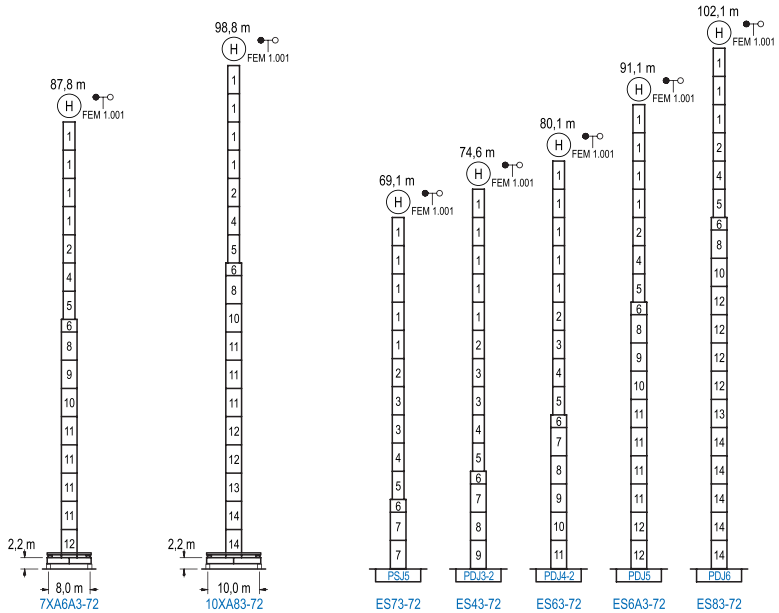
FEM 1.001



Other wind zones or additional hook heights on request / 其他风区或另外的吊钩高度请咨询 / Otras zonas de viento o alturas superiores consultar / Autres zones de vent ou des hauteurs supplémentaires sur demande / При других ветренных зонах о при большой высоте проконсультируйтесь с нами

FEM 1.001

1600 Series



n°	Ref.	∅	h	n°	Ref.	∅	h	n°	Ref.	∅	h	n°	Ref.	∅	h				
																h (m)	h (m)	h (m)	h (m)
1	SJ23	2,0	5,5	4	TSJ25	2,0	5,5	7	SJ35	2,5	5,5	11	DJ34	2,5	5,5				
2	TSJ24	2,0	5,5	5	SJ25	2,0	5,5	8	TDJ33A	2,5	5,5	12	DJ35	2,5	5,5				
3	SJ24	2,0	5,5	6	TMSJ35SJ25	2,5	1,0	9	DJ33	2,5	5,5	13	TDJ36B	2,5	5,5				
				1xSJ25 = 1xSJ25M								10	TDJ34	2,5	5,5	14	DJ36B	2,5	5,5

Other wind zones or additional hook heights on request / 其他风区或另外的吊钩高度请咨询 / Otras zonas de viento o alturas superiores consultar / Autres zones de vent ou des hauteurs supplémentaires sur demande / При других ветреных зонах или при большей высоте проконсультируйтесь с нами