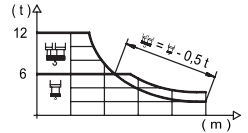


LOAD CHART

载荷曲线 / Diagrama de cargas / Diagramme de charges / Диаграмма распределения нагрузки

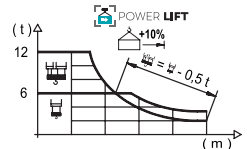
R (m)	H										H																																			
65	14,1	18	20	22	25,3	26,9	28	30	32	35	37	40	42	45	47	50	52	55	57	60	62	65,0	m	12000	8990	7940	7090	6000	6000	5750	5320	4950	4470	4190	3840	3620	3340	3180	2960	2820	2640	2530	2370	2280	2150	kg
60	15,6	18	20	22	24	26	27,9	29,9	32	35	37	40	42	45	47	50	52	55	57	60,0	60,0	m	12000	10090	8920	7980	7200	6540	6000	6000	5570	5040	4730	4330	4100	3780	3600	3350	3200	2990	2870	2700	2700	kg		
55	17,1	18	20	22	24	26	28	30,9	33,3	35	37	40	42	45	47	50	52	55,0	55,0	55,0	55,0	m	12000	11330	10040	8980	8120	7380	6760	6000	6000	5680	5340	4890	4630	4280	4070	3800	3630	3400	3400	3400	3400	kg		
50	18,6	22	24	26	28	30	32	33,6	36,4	40	42	45	47	50,0	50,0	50,0	50,0	50,0	50,0	50,0	50,0	m	12000	9890	8940	8150	7470	6880	6370	6000	6000	5400	5110	4730	4500	4200	4200	4200	4200	4200	4200	4200	4200	kg		
45	19,1	22	24	26	28	30	32	34,6	37,5	40	42	45,0	45,0	45,0	45,0	45,0	45,0	45,0	45,0	45,0	45,0	m	12000	10210	9240	8420	7720	7120	6590	6000	6000	5590	5290	4900	4900	4900	4900	4900	4900	4900	4900	4900	4900	kg		
40	19,5	22	24	26	28	30	32	35,1	38,2	40,0	40,0	40,0	40,0	40,0	40,0	40,0	40,0	40,0	40,0	40,0	40,0	m	12000	10380	9390	8560	7850	7240	6710	6000	6000	5700	5700	5700	5700	5700	5700	5700	5700	5700	5700	5700	5700	5700	kg	
35	19,8	22	24	26	28	30	32	34,5	38,2	40,0	40,0	40,0	40,0	40,0	40,0	40,0	40,0	40,0	40,0	40,0	40,0	m	12000	10650	9640	8790	8060	7440	6890	6300	6300	6300	6300	6300	6300	6300	6300	6300	6300	6300	6300	6300	6300	6300	kg	
30	19,4	22	24	26	28	29,5	29,5	29,5	29,5	29,5	29,5	29,5	29,5	29,5	29,5	29,5	29,5	29,5	29,5	29,5	29,5	m	12000	10400	9410	8580	7870	7400	7400	7400	7400	7400	7400	7400	7400	7400	7400	7400	7400	7400	7400	7400	7400	7400	kg	



LOAD CHART POWERLIFT

载荷曲线 PowerLift / Diagrama de cargas PowerLift / Diagramme de charges PowerLift / Диаграмма распределения нагрузки PowerLift

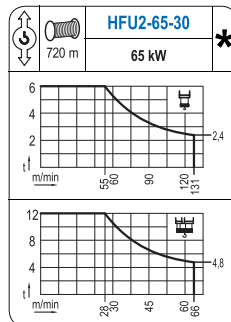
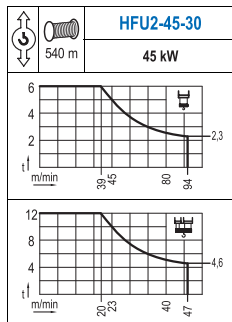
R (m)	H										H																																			
65	14,8	18	20	22	24	26	26,7	29,0	32	35	37	40	42	45	47	50	52	55	57	60	62	65,0	m	12000	9590	8470	7570	6820	6200	6000	6000	5380	4860	4570	4180	3950	3650	3470	3230	3080	2890	2770	2600	2500	2360	kg
60	16,5	18	20	22	24	26	28	29,7	32,4	35	37	40	42	45	47	50	52	55	57	60,0	60,0	m	12000	10840	9600	8590	7750	7050	6450	6000	6000	5500	5170	4740	4480	4140	3940	3670	3510	3290	3160	2970	2970	kg		
55	18,3	20	22	24	26	28	30	32	33,1	36,2	40	42	45	47	50	52	55,0	55,0	55,0	55,0	55,0	m	12000	10850	9720	8790	8000	7340	6760	6260	6000	6000	5360	5080	4700	4470	4170	3990	3740	3740	3740	3740	3740	3740	kg	
50	20,0	22	24	26	28	30	32	35	36,2	39,6	42	45	47	50,0	50,0	50,0	50,0	50,0	50,0	50,0	50,0	m	12000	10740	9720	8860	8130	7500	6950	6250	6000	6000	5610	5200	4950	4620	4620	4620	4620	4620	4620	4620	4620	4620	kg	
45	20,6	22	24	26	28	30	32	35	37,3	40,9	42	45,0	45,0	45,0	45,0	45,0	45,0	45,0	45,0	45,0	45,0	m	12000	11120	10070	9180	8430	7780	7210	6480	6000	6000	5820	5390	5390	5390	5390	5390	5390	5390	5390	5390	5390	5390	kg	
40	20,9	22	24	26	28	30	32	35	37,9	40,0	40,0	40,0	40,0	40,0	40,0	40,0	40,0	40,0	40,0	40,0	40,0	m	12000	11340	10260	9360	8590	7930	7350	6610	6000	6000	6000	6000	6000	6000	6000	6000	6000	6000	6000	6000	6000	6000	6000	kg
35	21,5	24	26	28	30	32	34,5	38,2	40,0	40,0	40,0	40,0	40,0	40,0	40,0	40,0	40,0	40,0	40,0	40,0	40,0	m	12000	10560	9630	8840	8160	7570	6930	6930	6930	6930	6930	6930	6930	6930	6930	6930	6930	6930	6930	6930	6930	6930	6930	kg
30	21,0	24	26	28	29,5	29,5	29,5	29,5	29,5	29,5	29,5	29,5	29,5	29,5	29,5	29,5	29,5	29,5	29,5	29,5	29,5	m	12000	10330	9420	8650	8140	8140	8140	8140	8140	8140	8140	8140	8140	8140	8140	8140	8140	8140	8140	8140	8140	8140	8140	kg



Valid data up to 100 m HUH. Additional heights on request / 此数据仅适用于吊钩高度100m 以下, 其他高度请咨询。 / Datos válidos hasta 100 m de ABG. Para alturas mayores consultar / Données valables jusqu'à 100 m HSC. Pour des autres hauteurs, merci de nous consulter / Допустимые данные до 100 м ВПК. Для более высоких высот консультируйтесь

MECHANISMS

机构 / Mecanismos / Mécanismes / Механизмы



MECHANISMS

机构 / Mecanismos / Mécanismes / Механизмы

	TFU-7.5
	7,5 kW
0 ⇔ 94 m/min	

	SFU-7.5
	2x 7,5 kW
0 ⇔ 0,7 rpm	

	RT-7.5
	2x 75 Nm
	20 m/min
	3XR52 5XR72

	RT-7.5VC	*
	2x 75 Nm	
	20 m/min	
	5XR72	

Hoist / 起升机构 / Elevación / Levage / Тип механизма (подъем)	Trolley / 变幅机构 / Carro / Chariot / Грузовая тележка	Slewing / 回转机构 / Giro / Rotation / Поворот	Travel / 行走机构 / Traslación / Translation / Ход	Operating voltage / 工作电压 / Tensión de alimentación / Tension de service / Напряжение источника питания	Required power / 需要功率 / Potencia requerida / Puissance requise / требуемая мощность
HFU2-45-30	TFU-7.5	(2x) SFU-7.5	(2x) RT-7.5	400 V 3ph 50 Hz	63 kVA
HFU2-65-30				83 kVA	

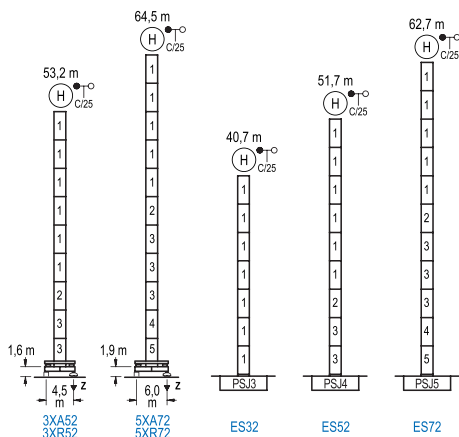
Optional / 选项 / Opcional / En option / Опционально

*

HEIGHTS UNDER HOOK

吊钩以下高度 / Alturas bajo gancho / Hauteurs sous crochet / Высота под крюком

∅ 2.0 m



	n°	Ref.	∅	h
	1	SJ23	2,0	5,5
	2	TSJ24	2,0	5,5
	3	SJ24	2,0	5,5
	4	TSJ25	2,0	5,5
	5	SJ25	2,0	5,5
	1xSJ25= 1xSJ25M			

R max. 最大压力	In operation / 工作状态 / En servicio / En service / При работе	3XR52.....95 t 5XR72.....87 t
	Out of service / 非工作状态 / Fuera de servicio / Hors service / В стационарном состоянии	3XR52.....100 t 5XR72.....135 t

BRACED CRANE

外附着塔机 / Grúa arriostrada / Grue à entretoisement / Нарастиваемый кран

		3XA52	5XA72
A max	27,6	40,1	51,4
A min	16,6	18,1	29,4
B max	-	22,0	22,0
B min	-	16,5	16,5
C max	35,1	35,1	29,6
H max	75,2	97,2	103,0

	ES32	ES52	ES72
A max	27,6	38,6	49,6
A min	16,6	16,6	27,6
B max	-	22,0	22,0
B min	-	16,5	16,5
C max	35,1	35,1	35,1
H max	62,7	84,7	101,2

INTERNAL CLIMBING CRANE

内爬塔机 / Grúa trepadora / Grue avec cage de télescopage intérieure / Кран с самоподъемом

	Hs < 400 m	
A max	A min	
46,3 m	19,6	11,0
40,8 m	16,8	9,0
35,3 m	14,1	7,0

n°	Ref.	∅	h
14	SJ15	1,6	5,5
15	CLSJ15-08	1,6	3,1
1xSJ15= 1xSJ15M			

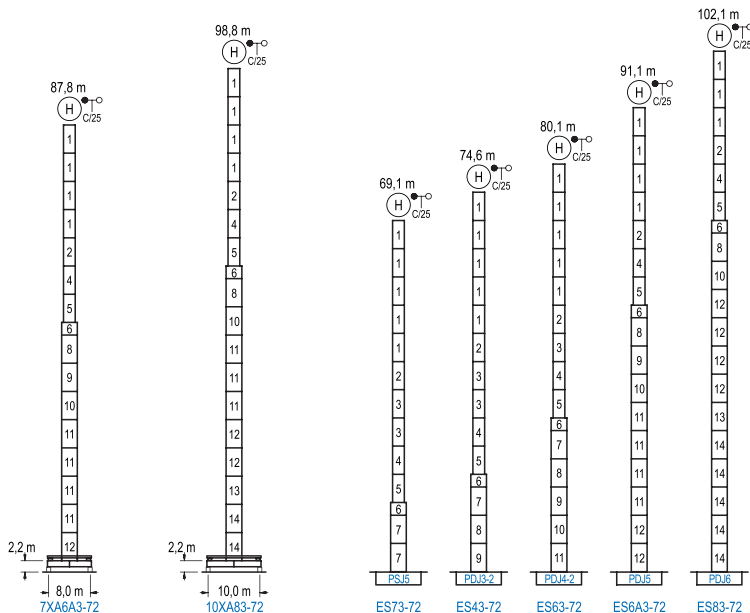
Other wind zones or additional hook heights on request / 其他风区或另外的吊钩高度请咨询 / Otras zonas de viento o alturas superiores consultar / Autres zones de vent ou des hauteurs supplémentaires sur demande / При других ветренных зонах or при большой высоте проконсультируйтесь с нами

SPECIAL HEIGHTS

特殊高度 / Alturas especiales / Spéciaux hauteurs / Для специальной высоты

∅ 2,5 m

1600 Series



n°	Ref.	∅	h	n°	Ref.	∅	h	n°	Ref.	∅	h	n°	Ref.	∅	h				
1	SJ23	2,0	5,5	4	TSJ25	2,0	5,5	7	SJ35	2,5	5,5	11	DJ34	2,5	5,5				
2	TSJ24	2,0	5,5	5	SJ25	2,0	5,5	8	TDJ33A	2,5	5,5	12	DJ35	2,5	5,5				
3	SJ24	2,0	5,5	6	TMSJ35SJ25	2,5	1,0	9	DJ33	2,5	5,5	13	TDJ36B	2,5	5,5				
				1xSJ25 = 1xSJ25M								10	TDJ34	2,5	5,5	14	DJ36B	2,5	5,5

Other wind zones or additional hook heights on request / 其他风区或另外的吊钩高度请咨询 / Otras zonas de viento o alturas superiores consultar / Autres zones de vent ou hauteurs supplémentaires sur demande / При других ветренных зонах о при большой высоте проконсультируйтесь с нами