

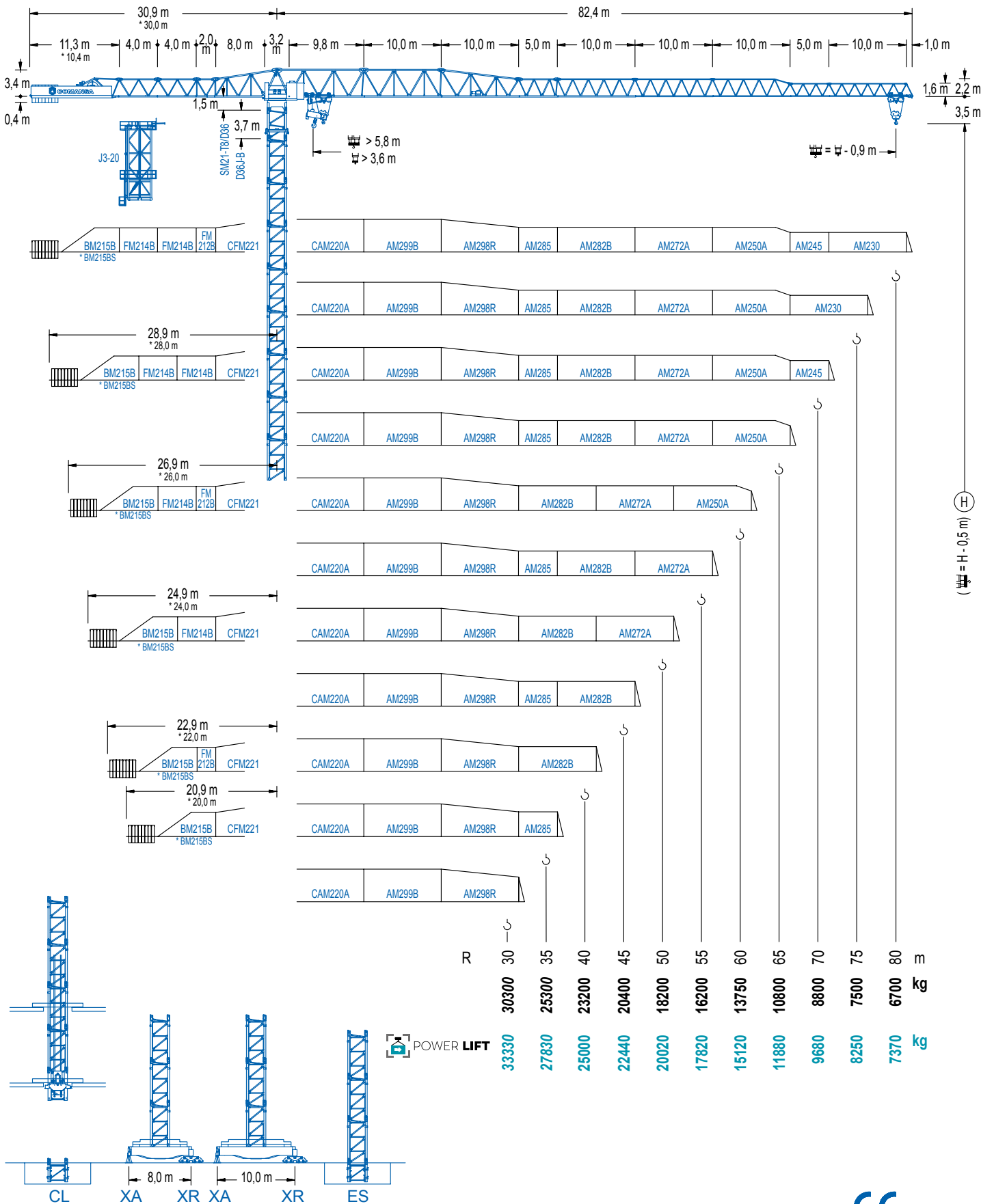


COMANSA

2100 Series

21 LC 750

50,0 t





2100 Series



DIAGRAMA DE CARGAS

Load chart / Diagramme de charges / Lastdiagramm / Diagramma di carico / Диаграмма распределения нагрузки

R (m)																				
80	13,9	17	20	23	24,5	26,3	30	33	35	37	40	45	50	55	60	65	70	75	80,0	m
	50000	39020	32020	26980	25000	25000	21480	19270	18020	16900	15450	13480	11910	10640	9580	8690	7930	7270	6700	kg
75	14,1	17	20	23	25,0	26,9	30	33	35	37	40	45	50	55	60	65	70	75,0	m	
	50000	40000	32840	27680	25000	25000	22070	19800	18520	17380	15890	13860	12260	10950	9860	8950	8170	7500	kg	
70	14,9	17	20	23	26,4	28,5	30	33	35	37	40	45	50	55	60	65	70,0	m		
	50000	42650	35060	29590	25000	25000	23580	21160	19800	18580	17000	14850	13140	11750	10600	9630	8800	kg		
65	16,2	20	23	25	28,9	31,3	33	35	37	40	45	50	55	60	65,0	m				
	50000	38950	32940	29790	25000	25000	23530	22020	20680	18930	16560	14670	13140	11870	10800	kg				
60	18,2	20	23	25	27	30	32,5	35,4	37	40	45	50	55	60,0	m					
	50000	44730	37910	34330	31320	27580	25000	25000	23780	21790	19090	16940	15200	13750	kg					
55	19,1	23	25	27	30	33	34,3	37,4	40	45	50	55,0	m							
	50000	40280	36500	33310	29370	26180	25000	25000	23180	20320	18050	16200	kg							
50	19,2	23	25	27	30	33	34,5	37,7	40	45	50,0	m								
	50000	40500	36710	33500	29540	26340	25000	25000	23380	20490	18200	kg								
45	19,1	23	25	27	30	33	34,2	37,5	40	45,0	m									
	50000	40200	36430	33250	29310	26130	25000	25000	23270	20400	kg									
40	19,0	23	25	27	30	33	34,0	37,4	40,0	m										
	49990	39920	36170	33010	29100	25940	25000	25000	23200	kg										
35	19,3	23	25	27	30	33	34,1	m												
	50000	40620	36820	33600	29630	26420	25300	kg												
30	19,1	23	25	27	29,1	m														
	50000	40230	36450	33270	30300	kg														

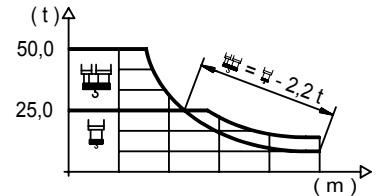


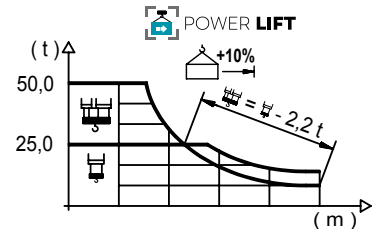


DIAGRAMA DE CARGAS POWERLIFT

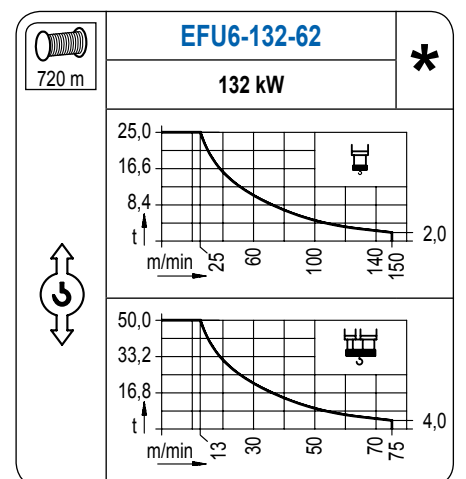
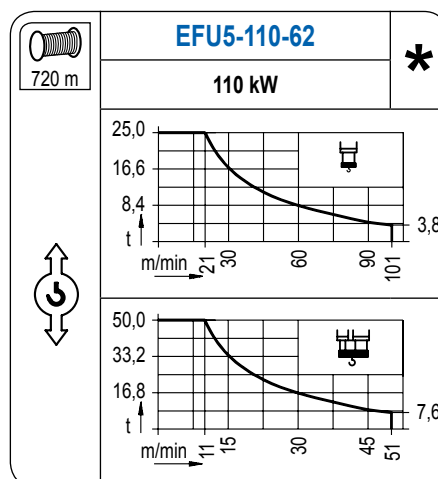
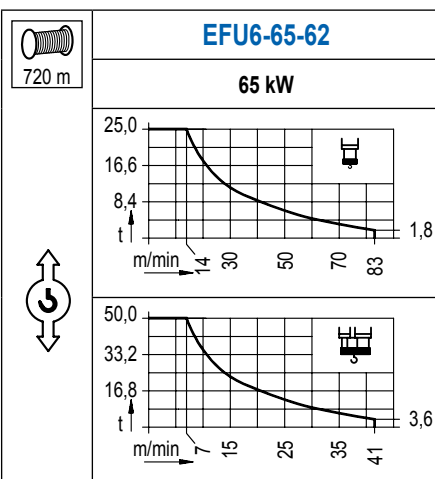
Load chart PowerLift / Diagramme de charges PowerLift / Lastdiagramm PowerLift / Diagramma di carico PowerLift / Диаграмма распределения нагрузки PowerLift

R (m)																				
80	14,5	17	20	23	25,6	28,2	30	33	35	37	40	45	50	55	60	65	70	75	80,0	m
	50000	41270	33910	28600	25000	25000	23330	20940	19590	18390	16820	14690	13000	11620	10480	9520	8700	7990	7370	kg
75	14,9	17	20	23	26,3	28,9	30	33	35	37	40	45	50	55	60	65	70	75,0	m	
	50000	42480	34920	29480	25000	25000	24000	21550	20160	18930	17320	15130	13390	11980	10810	9820	8980	8250	kg	
70	15,7	17	20	23	27,9	30,7	33	35	37	40	45	50	55	60	65	70,0	m			
	50000	45530	37480	31670	28630	25000	25000	23080	21600	20280	18570	16240	14380	12880	11630	10580	9680	kg		
65	17,2	20	23	25	27	30,7	33,8	35	37	40	45	50	55	60	65,0	m				
	50000	41870	35450	32080	29240	25000	25000	24070	22610	20720	18140	16090	14420	13040	11880	kg				
60	19,4	23	25	27	30	33	34,8	38,4	40	45	50	55	60,0	m						
	50000	41000	37160	33920	29910	26670	25000	25000	23870	20930	18590	16690	15120	kg						
55	20,5	23	25	27	30	33	35	36,8	40,6	45	50	55,0	m							
	50000	43710	39640	36210	31960	28520	26580	25000	25000	22310	19840	17820	kg							
50	20,6	23	25	27	30	33	35	37,0	41,0	45	50,0	m								
	50000	44060	39960	36500	32220	28760	26800	25000	25000	22520	20020	kg								
45	20,5	23	25	27	30	33	35	36,9	40,8	45,0	m									
	50000	43820	39740	36300	32040	28600	26640	25000	25000	22440	kg									
40	20,5	23	25	27	30	33	35	36,7	40,0	m										
	50000	43610	39540	36120	31880	28460	26510	25000	25000	kg										
35	20,8	23	25	27	30	33	34,1	m												
	50000	44470	40340	36850	32540	29050	27830	kg												
30	20,7	23	25	27	29,1	m														
	50000	44130	40020	36560	33330	kg														



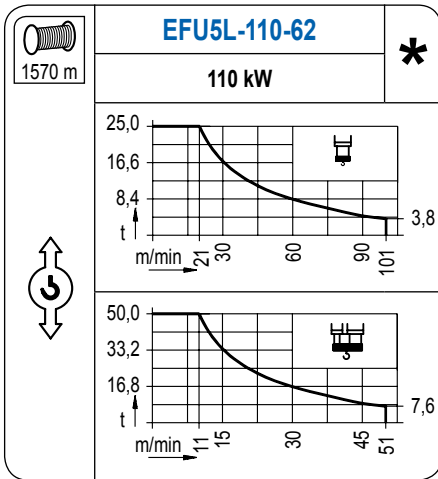
MECANISMOS

Mechanisms / Mécanismes / Antriebe / Meccanismi / Механизмы

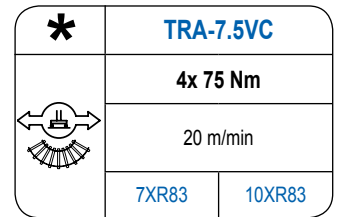
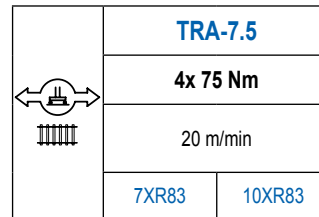
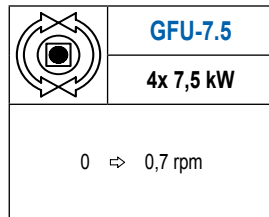
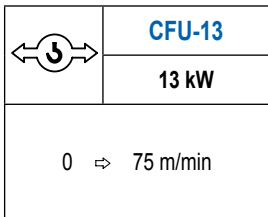
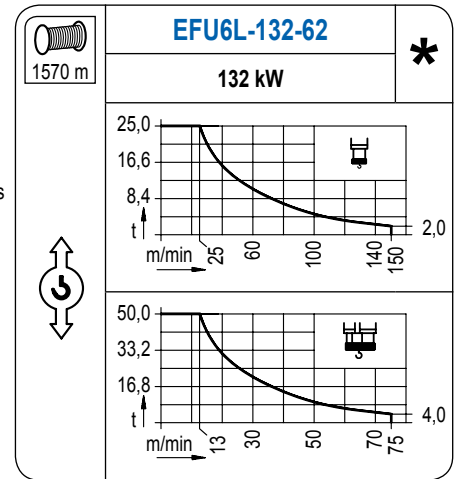


MECANISMOS

Mechanisms / Mécanismes / Antriebe / Meccanismi / Механизмы



Para mecanismos de alta capacidad de cable consultar cargas. / For mechanisms with high drum capacity, request loads. / Pour des mécanismes avec une grande capacité de câble il faut consulter. / Für Hubmechanismen mit hoher Kabelkapazität, Lastdiagramm anfragen. / Gru con tamburo ad alta capacità di avvolgimento fune, consultare il diagramma di carico. / Проконсультируйтесь о нагрузках при механизмах с большей вместимостью кабеля.



POTENCIA / POWER / PUISSANCE / LEISTUNG / POTENZA / МОЩНОСТЬ				Tensión de alimentación / Operating voltage / Tension de service / Betriebsspannung / Tensione di alimentazione / Напряжение источника питания	Generador / Generator / Générateur / Generator / Generatore / Генератор
Elevación / Hoist / Levage / Hub / Sollevamento / Тип механизма (подъем)	Carro / Trolley / Chariot / Laufkatze / Carrelo / Грузовая тележка	Giro / Slewing / Rotation / Drehbewegung / Rotazione / Поворот	Traslación / Travel / Translation / Verfahrbewegung / Traslazione / Ход		
EFU6-65-62	CFU-13	(4x) GFU-7.5	(4x) TRA-7.5	400 V 3ph 50 Hz	205 kVA
EFU5-110-62					270 kVA
EFU5L-110-62					270 kVA
EFU6-132-62					310 kVA
EFU6L-132-62					310 kVA

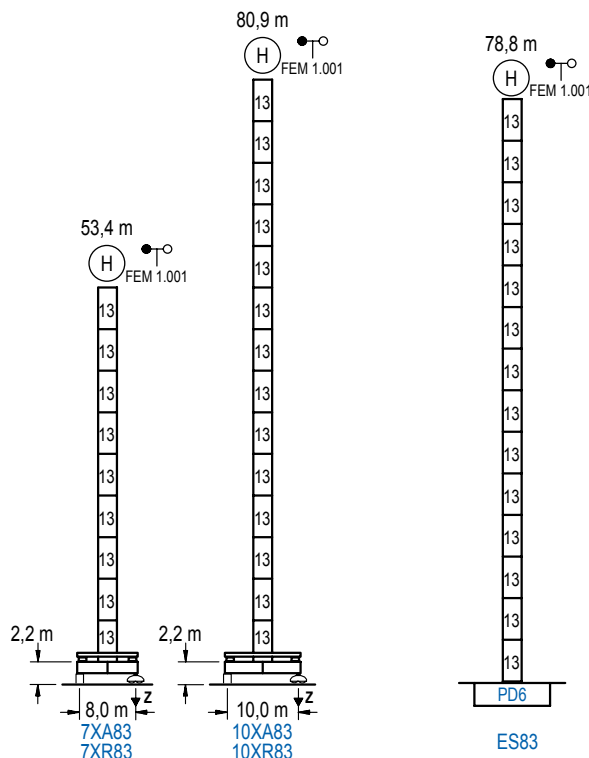
Optional / Optional / En option / Kaufoption / Opzionale / Опционально

ALTURAS BAJO GANCHO

Heights under hook / Hauteurs sous crochet / Hakenhöhen / Altezza sotto gancio / Высота под крюком

∅ 2,5 m

FEM 1.001



n°	Ref.	∅	h
13	D36B	2,5	5,5

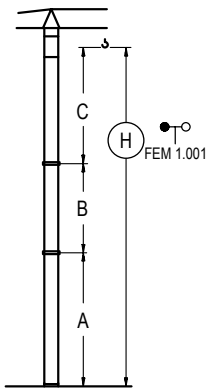
Z máx.	En servicio / In operation / En service / In Betrieb / In servizio / При работе	7XR83..... 179 t 10XR83..... 178 t
	Fuera de servicio / Out of service / Hors service / Ausser Betrieb / Fuori servizio / В стационарном состоянии	7XR83..... 131 t 10XR83..... 187 t

Otras zonas de viento o alturas superiores consultar / Other wind zones or additional hook heights on request / Autres zones de vent ou des hauteurs supplémentaires sur demande / Andere Windzonen oder weitere Hakenhöhen auf Anfrage / Per zone con velocità del vento particolari o altezze superiori consultare il fabbricante / При других ветренных зонах о при большой высоте проконсультируйтесь с нами

GRÚA ARRIOSTRADA

Braced crane / Grue à entretoisement / Abgespannter Kran / Gru ancorata / Нарастиваемый кран

FEM 1.001



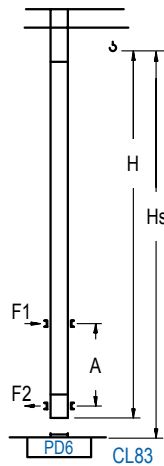
	7XA83		10XA83	
A max	40,7		68,2	
A min	40,7		40,7	
B max	-	49,5	-	49,5
B min	-	33,0	-	33,0
C max	62,2	62,2	62,2	62,2
H max	102,9	152,4	130,4	179,9

	ES83	
A max	66,1	
A min	38,6	
B max	-	49,5
B min	-	33,0
C max	62,2	62,2
H max	128,3	177,8

GRÚA TREPADORA

Internal climbing crane / Grue avec cage de télescopage intérieure / Kran mit Kletterm im Gebäude / Gru in rampante in cavedio / Кран с самоподъемом

FEM 1.001



H FEM 1.001	Hs < 400 m	
	A max (m)	A min (m)
60,5 m 6x D36B + 4x D36A + CLD36A-28	21,9	9,0
55,0 m 5x D36B + 4x D36A + CLD36A-28	19,1	9,0
49,5 m 4x D36B + 4x D36A + CLD36A-28	16,4	9,0

n°	Ref.	h	h
13	D36B	2,5	5,5
22	D36A	2,5	5,5
19	CLD36A-28	2,5	3,8

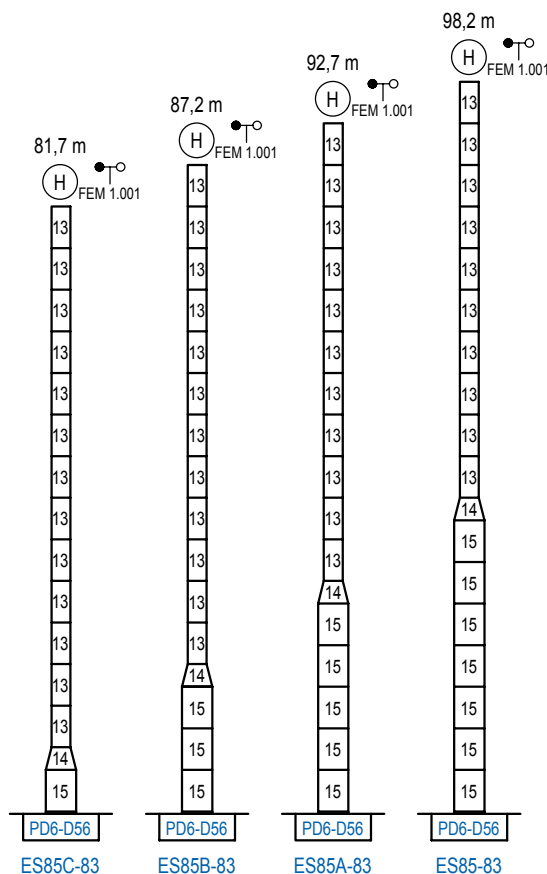
Otras zonas de viento, alturas superiores, arriostramientos o trepado interno consultar / Other wind zones, additional hook heights, tie frames or internal climbing on request / Autres zones de vent, des hauteurs supplémentaires, entretoisements ou grues avec cage de télescopage intérieure, sur demande / Andere Windzonen, weitere Hakenhöhen, Abspannungen zum Gebäude oder Kletterm im Gebäude auf Anfrage / Per zone con velocità del vento particolari, altezze superiori, ancoraggi o rampante in cavedio, consultare il fabbricante / При других ветренных зонах, при большой высоте, привязках к зданию или наращивании крана внутри здания проконсультируйтесь с нами

ALTURAS ESPECIALES

Special heights / Spéciaux hauteurs / Extra Höhen / Conformazioni raccordate per altezze speciali / Для специальной высоты

∅ 4,0 m

FEM 1.001



n°	Ref.	h	h
13	D36B	2,5	5,5
14	TD56D36	4,0	3,0
15	D56	4,0	5,5

Otras zonas de viento o alturas superiores consultar / Other wind zones or additional hook heights on request / Autres zones de vent ou des hauteurs supplémentaires sur demande / Andere Windzonen oder weitere Hakenhöhen auf Anfrage / Per zone con velocità del vento particolari o altezze superiori consultare il fabbricante / При других ветренных зонах о при большой высоте проконсультируйтесь с нами