

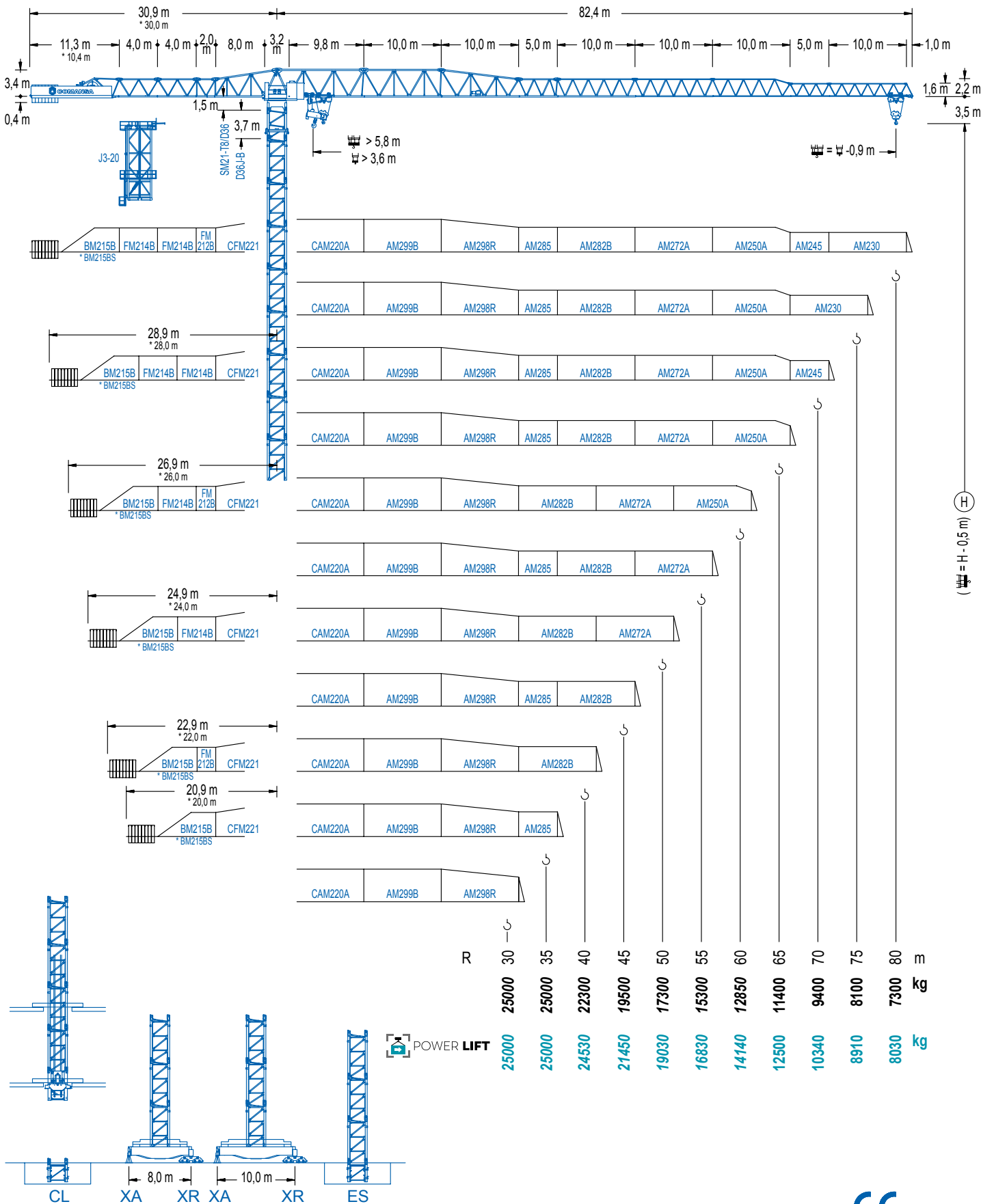


COMANSA

2100 Series

21 LC 750

25,0 t



2100 Series

CE EN 14439

DIAGRAMA DE CARGAS

Load chart / Diagramme de charges / Lastdiagramm / Diagramma di carico / Диаграмма распределения нагрузки

R (m)														
80	25,3 25000	28 22130	30 20390	35 16940	40 14390	44,8 12500	50,0 12500	55 11220	60 10160	65 9280	70 8520	75 7870	80,0 7300	m kg
75	25,8 25000	28 22730	30 20950	35 17420	40 14800	45,9 12500	51,2 12500	55 11530	60 10460	65 9550	70 8770	75,0 8100	m kg	
70		27,3 25000	30 22410	35 18660	40 15890	45 13750	48,6 12500	54,4 12500	60 11190	65 10220	70,0 9400	m kg		
65			30,0 24950	35 20820	40 17770	45 15420	50 13550	53,4 12500	59,9 12500	65,0 11400	m kg			
60				33,8 25000	40 20550	45 17880	50 15760	55 14040	59,1 12850	m kg				
55				35,9 25000	40 21890	45 19060	50 16820	54,1 15300	m kg					
50				35,9 25000	40 22020	45 19180	49,1 17300	m kg						
45				35,6 25000	40 21860	44,1 19500	m kg							
40				35,4 25000	39,1 22300	m kg								
35				34,1 25000	m kg									
30				29,1 25000	m kg									

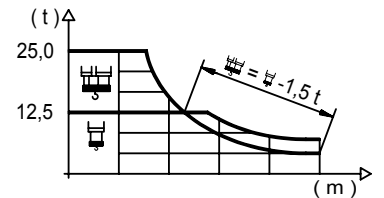
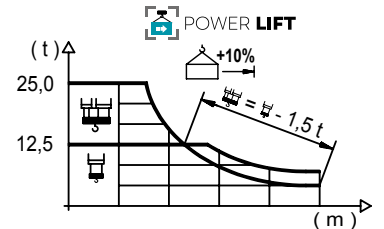


DIAGRAMA DE CARGAS POWERLIFT

Load chart PowerLift / Diagramme de charges PowerLift / Lastdiagramm PowerLift / Diagramma di carico PowerLift / Диаграмма распределения нагрузки PowerLift

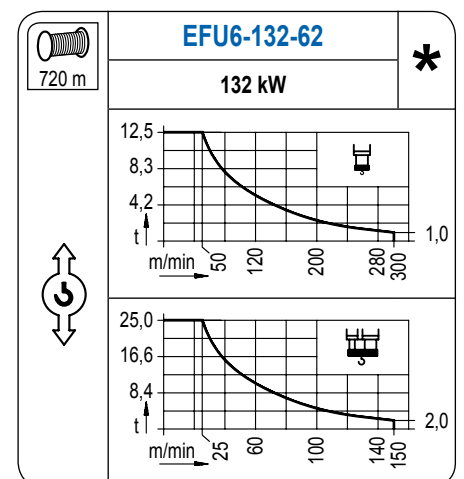
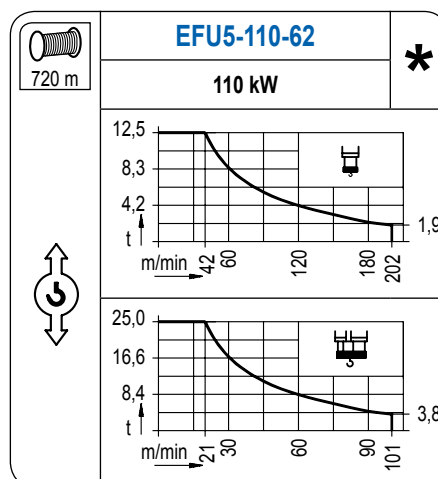
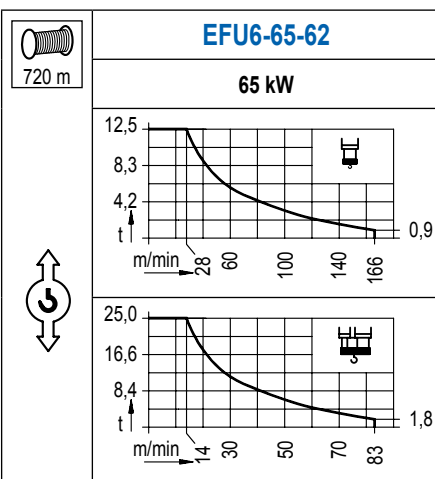
R (m)														
80	27,3 25000	28 24280	30 22380	35 18640	40 15870	45 13740	48,5 12500	54,2 12500	60 11140	65 10180	66 10010	71 9210	80,0 8030	m kg
75		28,0 25000	30 23010	35 19170	40 16330	45 14150	49,7 12500	55,6 12500	60 11470	65 10480	66 10300	75,0 8910	m kg	
70			29,6 25000	35 20560	40 17540	45 15220	50 13370	52,8 12500	59,1 12500	65 11240	70,0 10340	m kg		
65			32,2 25000	35 22680	40 19380	45 16840	50 14830	55 13200	57,5 12500	65,0 12500	m kg			
60				36,5 25000	40 22480	45 19580	50 17290	55 15420	59,1 14140	m kg				
55				38,6 25000	40 23980	45 20910	50 18480	54,1 16830	m kg					
50				38,8 25000	40 24160	45 21080	49,1 19030	m kg						
45				38,6 25000	40 24020	44,1 21450	m kg							
40				38,5 25000	39,1 24530	m kg								
35				34,1 25000	m kg									
30				29,1 25000	m kg									



2100 Series

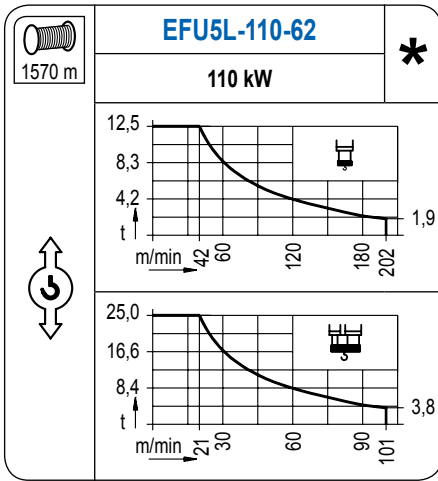
MECANISMOS

Mechanisms / Mécanismes / Antriebe / Meccanismi / Механизмы

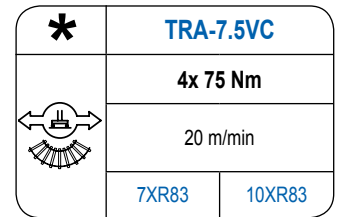
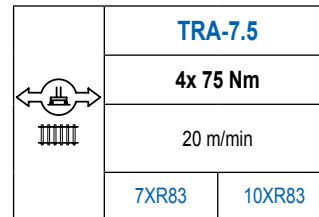
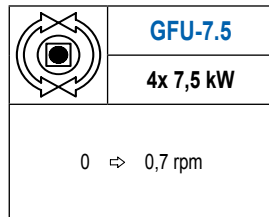
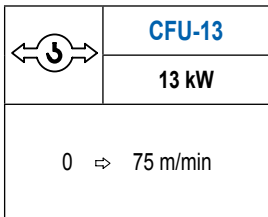
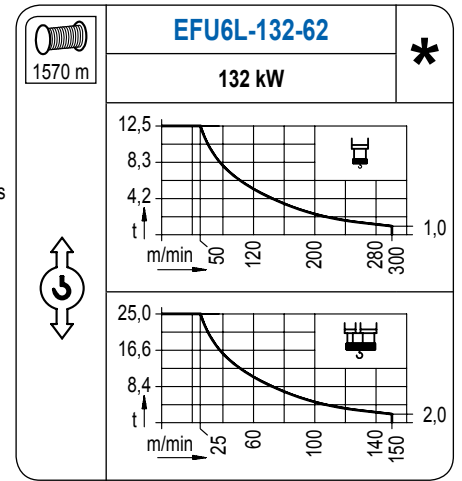


MECANISMOS

Mechanisms / Mécanismes / Antriebe / Meccanismi / Механизмы



Para mecanismos de alta capacidad de cable consultar cargas. / For mechanisms with high drum capacity, request loads. / Pour des mécanismes avec une grande capacité de câble il faut consulter. / Für Hubmechanismen mit hoher Kabelkapazität, Lastdiagramm anfragen. / Gru con tamburo ad alta capacità di avvolgimento fune, consultare il diagramma di carico. / Проконсультируйтесь о нагрузках при механизмах с большей вместимостью кабеля.



POTENCIA / POWER / PUISSANCE / LEISTUNG / POTENZA / МОЩНОСТЬ				Tensión de alimentación / Operating voltage / Tension de service / Betriebsspannung / Tensione di alimentazione / Напряжение источника питания	Generador / Generator / Générateur / Generator / Generatore / Генератор
Elevación / Hoist / Levage / Hub / Sollevamento / Тип механизма (подъем)	Carro / Trolley / Chariot / Laufkatze / Carrelo / Грузовая тележка	Giro / Slewing / Rotation / Drehbewegung / Rotazione / Поворот	Traslación / Travel / Translation / Verfahrbewegung / Traslazione / Ход		
EFU6-65-62	CFU-13	(4x) GFU-7.5	(4x) TRA-7.5	400 V 3ph 50 Hz	205 kVA
EFU5-110-62					270 kVA
EFU5L-110-62					270 kVA
EFU6-132-62					310 kVA
EFU6L-132-62					310 kVA

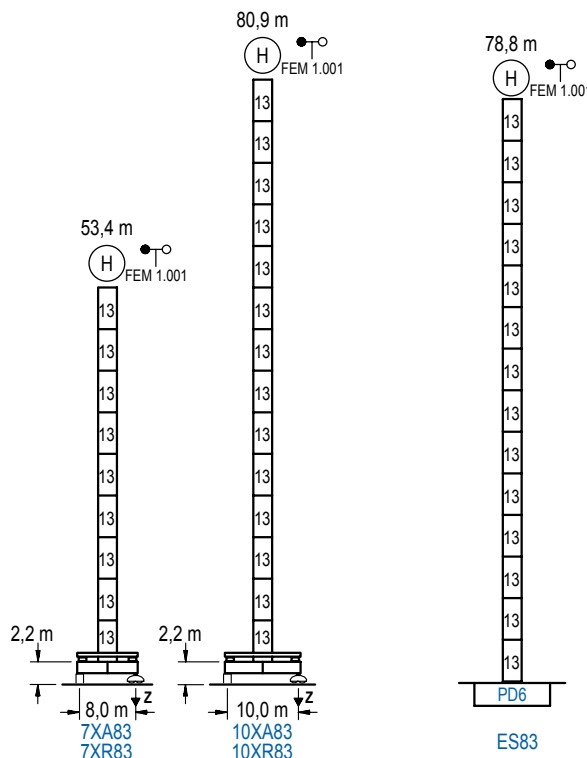
Optional / Optional / En option / Kaufoption / Opzionale / Опционально

ALTURAS BAJO GANCHO

Heights under hook / Hauteurs sous crochet / Hakenhöhen / Altezza sotto gancio / Высота под крюком

∅ 2,5 m

FEM 1.001



n°	Ref.	∅	h
13	D36B	2,5	5,5

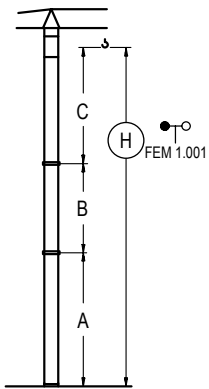
Z máx.	En servicio / In operation / En service / In Betrieb / In servizio / При работе	7XR83..... 167 t 10XR83..... 167 t
	Fuera de servicio / Out of service / Hors service / Ausser Betrieb / Fuori servizio / В стационарном состоянии	7XR83..... 138 t 10XR83..... 193 t

Otras zonas de viento o alturas superiores consultar / Other wind zones or additional hook heights on request / Autres zones de vent ou des hauteurs supplémentaires sur demande / Andere Windzonen oder weitere Hakenhöhen auf Anfrage / Per zone con velocità del vento particolari o altezze superiori consultare il fabbricante / При других ветренных зонах о при большой высоте проконсультируйтесь с нами

GRÚA ARRIOSTRADA

Braced crane / Grue à entretoisement / Abgespannter Kran / Gru ancorata / Нарастиваемый кран

FEM 1.001



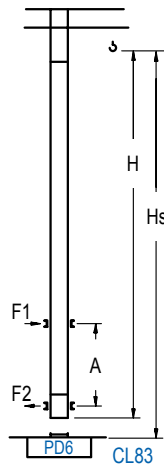
	7XA83		10XA83	
A max	40,7		68,2	
A min	40,7		40,7	
B max	-	49,5	-	49,5
B min	-	33,0	-	33,0
C max	62,2	62,2	62,2	62,2
H max	102,9	152,4	130,4	179,9

	ES83	
A max	66,1	
A min	38,6	
B max	-	49,5
B min	-	33,0
C max	62,2	62,2
H max	128,3	177,8

GRÚA TREPADORA

Internal climbing crane / Grue avec cage de télescopage intérieure / Kran mit Kletter im Gebäude / Gru in rampante in cavedio / Кран с самоподъемом

FEM 1.001



H FEM 1.001	Hs < 400 m	
	A max (m)	A min (m)
60,5 m 6x D36B + 4x D36A + CLD36A-28	21,9	9,0
55,0 m 5x D36B + 4x D36A + CLD36A-28	19,1	9,0
49,5 m 4x D36B + 4x D36A + CLD36A-28	16,4	9,0

n°	Ref.	h	h
13	D36B	2,5	5,5
22	D36A	2,5	5,5
19	CLD36A-28	2,5	3,8

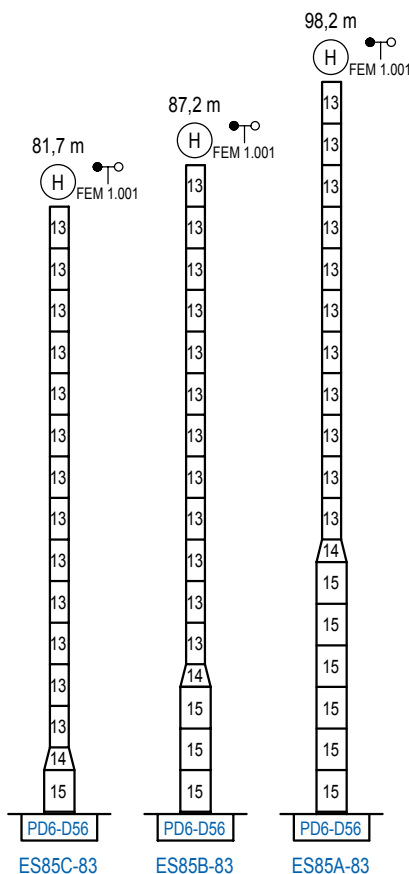
Otras zonas de viento, alturas superiores, arriostramientos o trepado interno consultar / Other wind zones, additional hook heights, tie frames or internal climbing on request / Autres zones de vent, des hauteurs supplémentaires, entretoisements ou grues avec cage de télescopage intérieure, sur demande / Andere Windzonen, weitere Hakenhöhen, Abspannungen zum Gebäude oder Kletter im Gebäude auf Anfrage / Per zone con velocità del vento particolari, altezze superiori, ancoraggi o rampante in cavedio, consultare il fabbricante / При других ветренных зонах, при большой высоте, привязках к зданию или наращивании крана внутри здания проконсультируйтесь с нами

ALTURAS ESPECIALES

Special heights / Spéciaux hauteurs / Extra Höhen / Conformazioni raccordate per altezze speciali / Для специальной высоты

∅ 4,0 m

FEM 1.001



ES85C-83

ES85B-83

ES85A-83

n°	Ref.	h	h
13	D36B	2,5	5,5
14	TD56D36	4,0	3,0
15	D56	4,0	5,5

Otras zonas de viento o alturas superiores consultar / Other wind zones or additional hook heights on request / Autres zones de vent ou des hauteurs supplémentaires sur demande / Andere Windzonen oder weitere Hakenhöhen auf Anfrage / Per zone con velocità del vento particolari o altezze superiori consultare il fabbricante / При других ветренных зонах о при большой высоте проконсультируйтесь с нами