

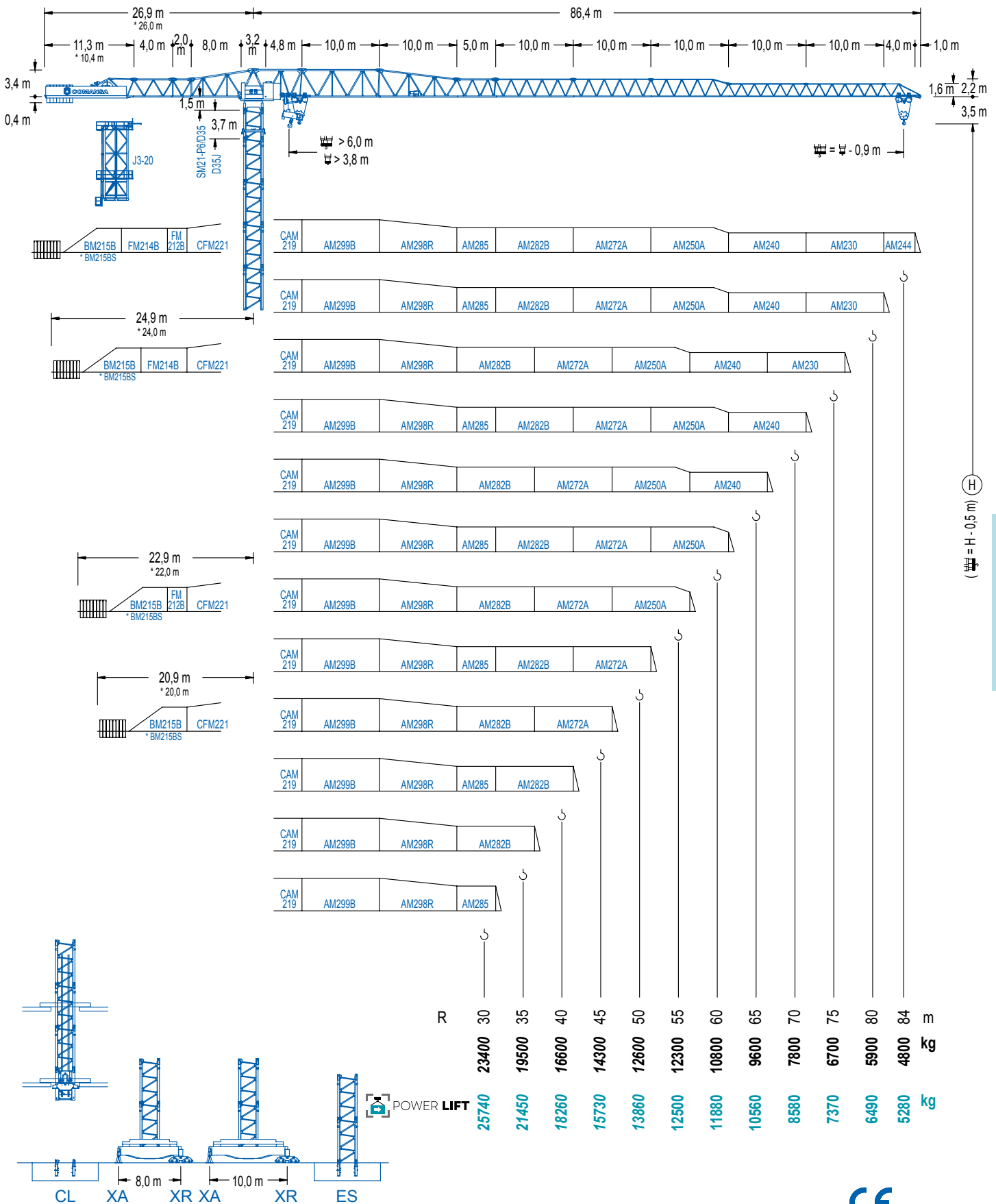


**COMANSA**

**2100 Series**

**21 LC 660**

**25,0 t**



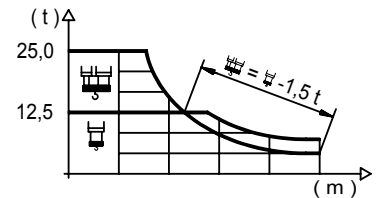
**2100 Series**

**CE** EN 14439

## DIAGRAMA DE CARGAS

Load chart / Diagramme de charges / Lastdiagramm / Diagramma di carico / Диаграмма распределения нагрузки

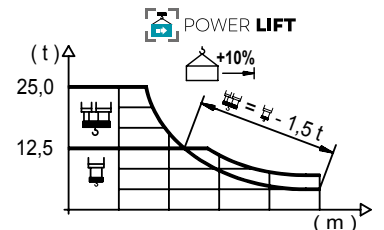
R (m)	H <sub>1</sub>						H <sub>2</sub>										
84	19,1	23	25	28	30	33,6	37,2	45	50	55	60	65	70	75	80	84,0	m
	<b>25000</b>	<b>19980</b>	<b>18050</b>	<b>15700</b>	<b>14410</b>	<b>12500</b>	<b>12500</b>	<b>10070</b>	<b>8920</b>	<b>7990</b>	<b>7210</b>	<b>6560</b>	<b>6000</b>	<b>5520</b>	<b>5100</b>	<b>4800</b>	kg
80	21,3	23	25	28	30	37,6	41,9	45	50	55	60	65	70	75	80,0	m	
	<b>25000</b>	<b>22850</b>	<b>20670</b>	<b>18030</b>	<b>16570</b>	<b>12500</b>	<b>12500</b>	<b>11520</b>	<b>10220</b>	<b>9160</b>	<b>8290</b>	<b>7550</b>	<b>6920</b>	<b>6380</b>	<b>5900</b>	kg	
75	22,2	25	28	30	35	39,1	43,6	50	55	60	65	70	75,0	m			
	<b>25000</b>	<b>21650</b>	<b>18890</b>	<b>17370</b>	<b>14380</b>	<b>12500</b>	<b>12500</b>	<b>10710</b>	<b>9610</b>	<b>8700</b>	<b>7920</b>	<b>7270</b>	<b>6700</b>	kg			
70	23,4	25	28	30	35	41,5	46,3	50	55	60	65	70,0	m				
	<b>25000</b>	<b>23140</b>	<b>20220</b>	<b>18610</b>	<b>15430</b>	<b>12500</b>	<b>12500</b>	<b>11460</b>	<b>10290</b>	<b>9320</b>	<b>8500</b>	<b>7800</b>	kg				
65	25,9	28	30	35	40	45,9	51,5	55	60	65,0	m						
	<b>25000</b>	<b>22780</b>	<b>20990</b>	<b>17460</b>	<b>14840</b>	<b>12500</b>	<b>12500</b>	<b>11600</b>	<b>10510</b>	<b>9600</b>	kg						
60	26,4	28	30	35	40	47,0	52,7	55	60,0	m							
	<b>25000</b>	<b>23360</b>	<b>21530</b>	<b>17910</b>	<b>15240</b>	<b>12500</b>	<b>12500</b>	<b>11910</b>	<b>10800</b>	kg							
55	27,1	30	35	40	48,2	54,2	55,0	m									
	<b>25000</b>	<b>22200</b>	<b>18480</b>	<b>15730</b>	<b>12500</b>	<b>12500</b>	<b>12300</b>	kg									
50	27,8	30	35	40	45	49,1	m										
	<b>25000</b>	<b>22850</b>	<b>19030</b>	<b>16210</b>	<b>14040</b>	<b>12600</b>	kg										
45	27,6	30	35	40	44,1	m											
	<b>25000</b>	<b>22710</b>	<b>18910</b>	<b>16110</b>	<b>14300</b>	kg											
40	27,7	30	35	39,1	m												
	<b>25000</b>	<b>22760</b>	<b>18960</b>	<b>16600</b>	kg												
35	27,6	30	34,1	m													
	<b>25000</b>	<b>22700</b>	<b>19500</b>	kg													
30	27,5	29,1	m														
	<b>25000</b>	<b>23400</b>	kg														



## DIAGRAMA DE CARGAS POWERLIFT

Load chart PowerLift / Diagramme de charges PowerLift / Lastdiagramm PowerLift / Diagramma di carico PowerLift / Диаграмма распределения нагрузки PowerLift

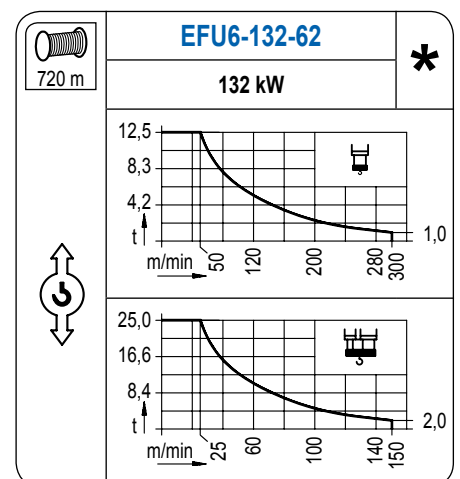
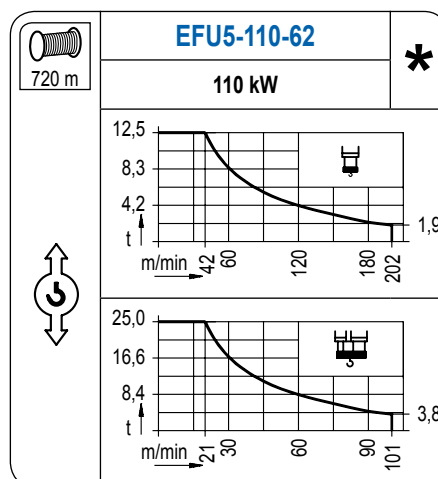
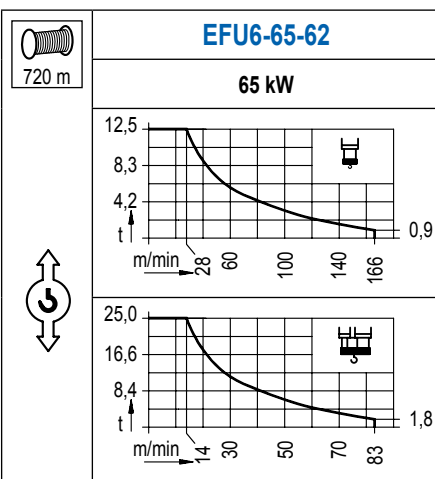
R (m)	H <sub>1</sub>						H <sub>2</sub>										
84	20,5	23	25	28	30	36,2	40,2	45	50	55	60	65	70	75	80	84,0	m
	<b>25000</b>	<b>21810</b>	<b>19720</b>	<b>17180</b>	<b>15780</b>	<b>12500</b>	<b>12500</b>	<b>10980</b>	<b>9740</b>	<b>8730</b>	<b>7890</b>	<b>7180</b>	<b>6580</b>	<b>6060</b>	<b>5600</b>	<b>5280</b>	kg
80	23,0	25	28	30	35	40,7	45,3	50	55	60	65	70	75	80,0	m		
	<b>25000</b>	<b>22630</b>	<b>19760</b>	<b>18180</b>	<b>15060</b>	<b>12500</b>	<b>12500</b>	<b>11170</b>	<b>10030</b>	<b>9080</b>	<b>8280</b>	<b>7600</b>	<b>7000</b>	<b>6490</b>	kg		
75	23,9	25	28	30	35	42,3	47,2	50	55	60	65	70	75,0	m			
	<b>25000</b>	<b>23720</b>	<b>20730</b>	<b>19080</b>	<b>15830</b>	<b>12500</b>	<b>12500</b>	<b>11730</b>	<b>10530</b>	<b>9540</b>	<b>8700</b>	<b>7990</b>	<b>7370</b>	kg			
70	25,3	28	30	35	40,0	45,0	50,2	55	60	65	70,0	m					
	<b>25000</b>	<b>22210</b>	<b>20460</b>	<b>17000</b>	<b>14450</b>	<b>12500</b>	<b>12500</b>	<b>11290</b>	<b>10230</b>	<b>9340</b>	<b>8580</b>	kg					
65	28,1	30	35	40	45	49,9	55,9	60	65,0	m							
	<b>25000</b>	<b>23100</b>	<b>19250</b>	<b>16400</b>	<b>14210</b>	<b>12500</b>	<b>12500</b>	<b>11560</b>	<b>10560</b>	kg							
60	28,7	30	35	40	45	51,0	57,3	60,0	m								
	<b>25000</b>	<b>23720</b>	<b>19770</b>	<b>16860</b>	<b>14610</b>	<b>12500</b>	<b>12500</b>	<b>11880</b>	kg								
55	29,2	35	40	45	54,1	55,0	m										
	<b>25000</b>	<b>20180</b>	<b>17210</b>	<b>14920</b>	<b>11880</b>	<b>12500</b>	kg										
50	30,0	35	40	45	49,1	m											
	<b>25000</b>	<b>20820</b>	<b>17770</b>	<b>15420</b>	<b>13860</b>	kg											
45	29,	35	40	44,1	m												
	<b>25000</b>	<b>20730</b>	<b>17690</b>	<b>15730</b>	kg												
40	30,00	35	39,1	m													
	<b>25000</b>	<b>20820</b>	<b>18260</b>	kg													
35	29,9	34,1	m														
	<b>25000</b>	<b>21450</b>	kg														
30	29,1	m															
	<b>25000</b>	kg															



2100 Series

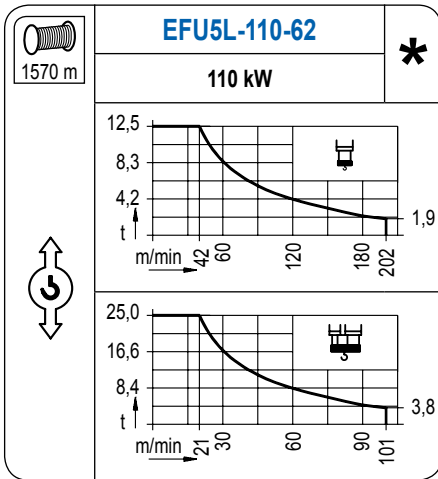
## MECANISMOS

Mechanisms / Mécanismes / Antriebe / Meccanismi / Механизмы

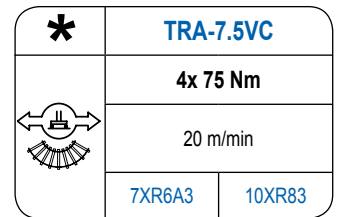
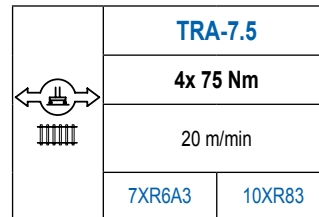
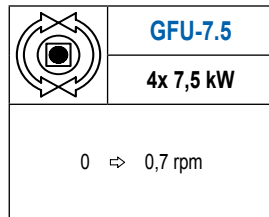
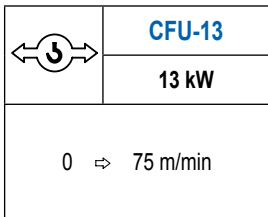
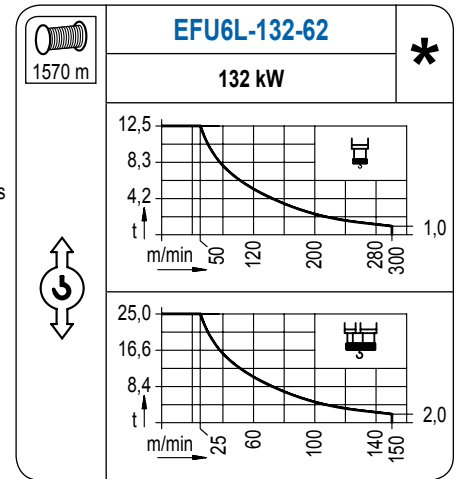


# MECANISMOS

Mechanisms / Mécanismes / Antriebe / Meccanismi / Механизмы



Para mecanismos de alta capacidad de cable consultar cargas. / For mechanisms with high drum capacity, request loads. / Pour des mécanismes avec une grande capacité de câble il faut consulter. / Für Hubmechanismen mit hoher Kabelkapazität, Lastdiagramm anfragen. / Gru con tamburo ad alta capacità di avvolgimento fune, consultare il diagramma di carico. / Проконсультируйтесь о нагрузках при механизмах с большей вместимостью кабеля.



POTENCIA / POWER / PUISSANCE / LEISTUNG / POTENZA / МОЩНОСТЬ				Tensión de alimentación / Operating voltage / Tension de service / Betriebsspannung / Tensione di alimentazione / Напряжение источника питания	Generador / Generator / Générateur / Generator / Generatore / Генератор
Elevación / Hoist / Levage / Hub / Sollevamento / Тип механизма (подъем)	Carro / Trolley / Chariot / Laufkatze / Carrello / Грузовая тележка	Giro / Slewing / Rotation / Drehbewegung / Rotazione / Поворот	Traslación / Travel / Translation / Verfahrbewegung / Traslazione / Ход		
EFU6-65-62	CFU-13	(4x) GFU-7.5	(4x) TRA-7.5	400 V	205 kVA
EFU5-110-62				3ph	270 kVA
EFU5L-110-62				50 Hz	270 kVA
EFU6-132-62					310 kVA
EFU6L-132-62					310 kVA

Optional / Optional / En option / Kaufoption / Opzionale / Опционально

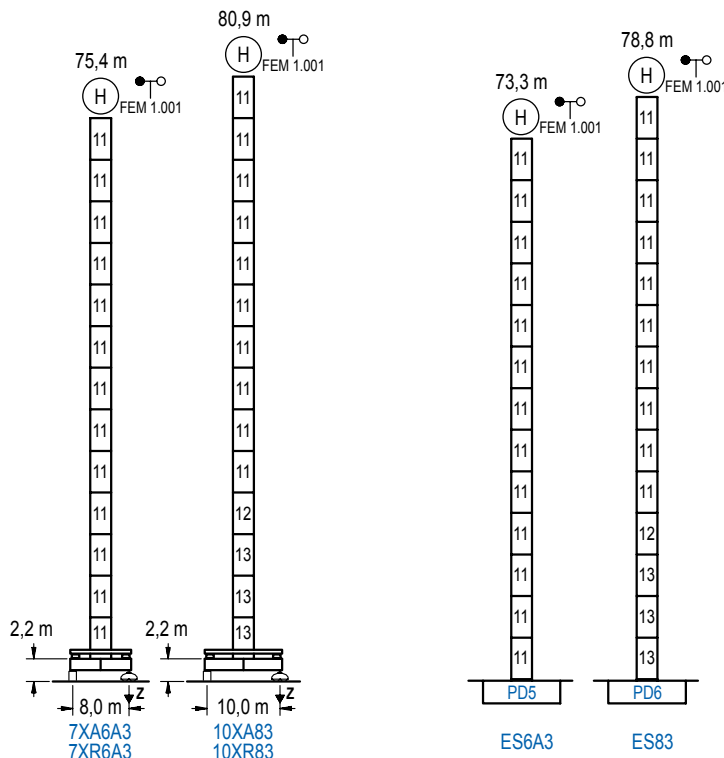
**\***

## ALTURAS BAJO GANCHO

Heights under hook / Hauteurs sous crochet / Hakenhöhen / Altezza sotto gancio / Высота под крюком

∅ 2,5 m

### FEM 1.001



n°	Ref.	∅	h
11	D35	2,5	5,5
12	TD36B	2,5	5,5
13	D36B	2,5	5,5

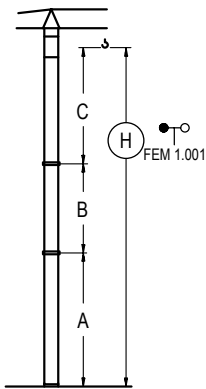
Z máx.	En servicio / In operation / En service / In Betrieb / In servizio / При работе	7XR6A3 ... 166 t 10XR83.... 138 t
	Fuera de servicio / Out of service / Hors service / Ausser Betrieb / Fuori servizio / В стационарном состоянии	7XR6A3 ... 194 t 10XR83.... 184 t

Otras zonas de viento o alturas superiores consultar / Other wind zones or additional hook heights on request / Autres zones de vent ou des hauteurs supplémentaires sur demande / Andere Windzonen oder weitere Hakenhöhen auf Anfrage / Per zone con velocità del vento particolari o altezze superiori consultare il fabbricante / При других ветренных зонах о при большой высоте проконсультируйтесь с нами

## GRÚA ARRIOSTRADA

Braced crane / Grue à entretoisement / Abgespannter Kran / Gru ancorata / Нарастиваемый кран

### FEM 1.001



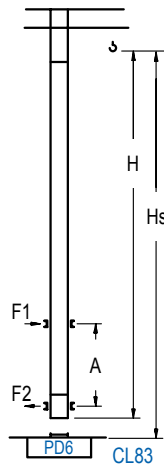
	7XA6A3		10XA83	
A max	62,7		68,2	
A min	24,2		29,7	
B max	-	38,5	-	38,5
B min	-	16,5	-	16,5
C max	51,2	51,2	51,2	51,2
H max	113,9	152,4	119,4	157,9

	ES6A3		ES83	
A max	60,6		66,1	
A min	22,1		27,5	
B max	-	38,5	-	38,5
B min	-	16,5	-	16,5
C max	51,2	51,2	51,2	51,2
H max	111,8	150,3	117,3	155,8

## GRÚA TREPADORA

Internal climbing crane / Grue avec cage de télescopage intérieure / Kran mit kletterm im Gebäude / Gru in rampante in cavedio / Кран с самоподъемом

### FEM 1.001



H FEM 1.001	Hs < 400 m	
	A max (m)	A min (m)
<b>60,5 m</b> 5x D35 + TD36B + 4x D36A + CLD36A-28	21,9	8,0
<b>55,0 m</b> 4x D35 + TD36B + 4x D36A + CLD36A-28	19,1	8,0
<b>49,5 m</b> 3x D35 + TD36B + 4x D36A + CLD36A-28	16,4	8,0

n°	Ref.	h	h
11	D35	2,5	5,5
12	TD36B	2,5	5,5
22	D36A	2,5	5,5
19	CLD36A-28	2,5	3,8

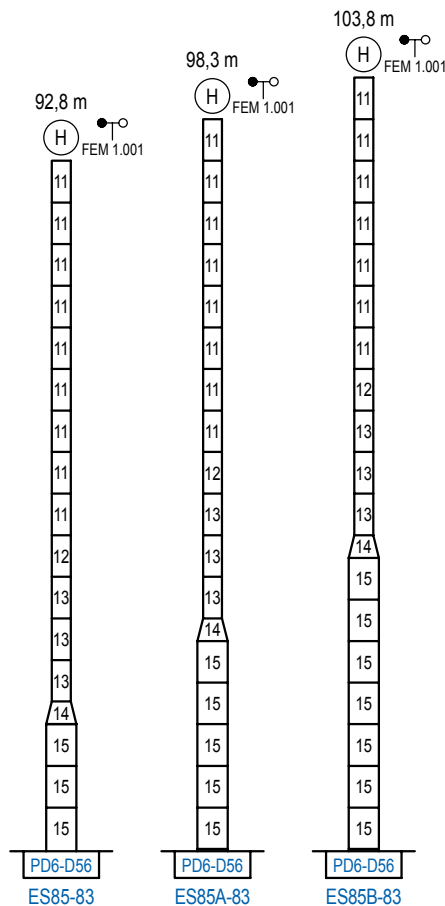
Otras zonas de viento, alturas superiores, arriostramientos o trepado interno consultar / Other wind zones, additional hook heights, tie frames or internal climbing on request / Autres zones de vent, des hauteurs supplémentaires, entretoisements ou grues avec cage de télescopage intérieure, sur demande / Andere Windzonen, weitere Hakenhöhen, Abspannungen zum Gebäude oder Kletterm im Gebäude auf Anfrage / Per zone con velocità del vento particolari, altezze superiori, ancoraggi o rampante in cavedio, consultare il fabbricante / При других ветренных зонах, при большой высоте, привязках к зданию или наращивании крана внутри здания проконсультируйтесь с нами

## ALTURAS ESPECIALES

Special heights / Spéciaux hauteurs / Extra Höhen / Conformazioni raccordate per altezze speciali / Для специальной высоты

∅ 4,0 m

### FEM 1.001



n°	Ref.	h	h
11	D35	2,5	5,5
12	TD36B	2,5	5,5
13	D36B	2,5	5,5
14	TD56D36	4,0	3,0
15	D56	4,0	5,5

Otras zonas de viento o alturas superiores consultar / Other wind zones or additional hook heights on request / Autres zones de vent ou des hauteurs supplémentaires sur demande / Andere Windzonen oder weitere Hakenhöhen auf Anfrage / Per zone con velocità del vento particolari o altezze superiori consultare il fabbricante / При других ветренных зонах о при большой высоте проконсультируйтесь с нами