

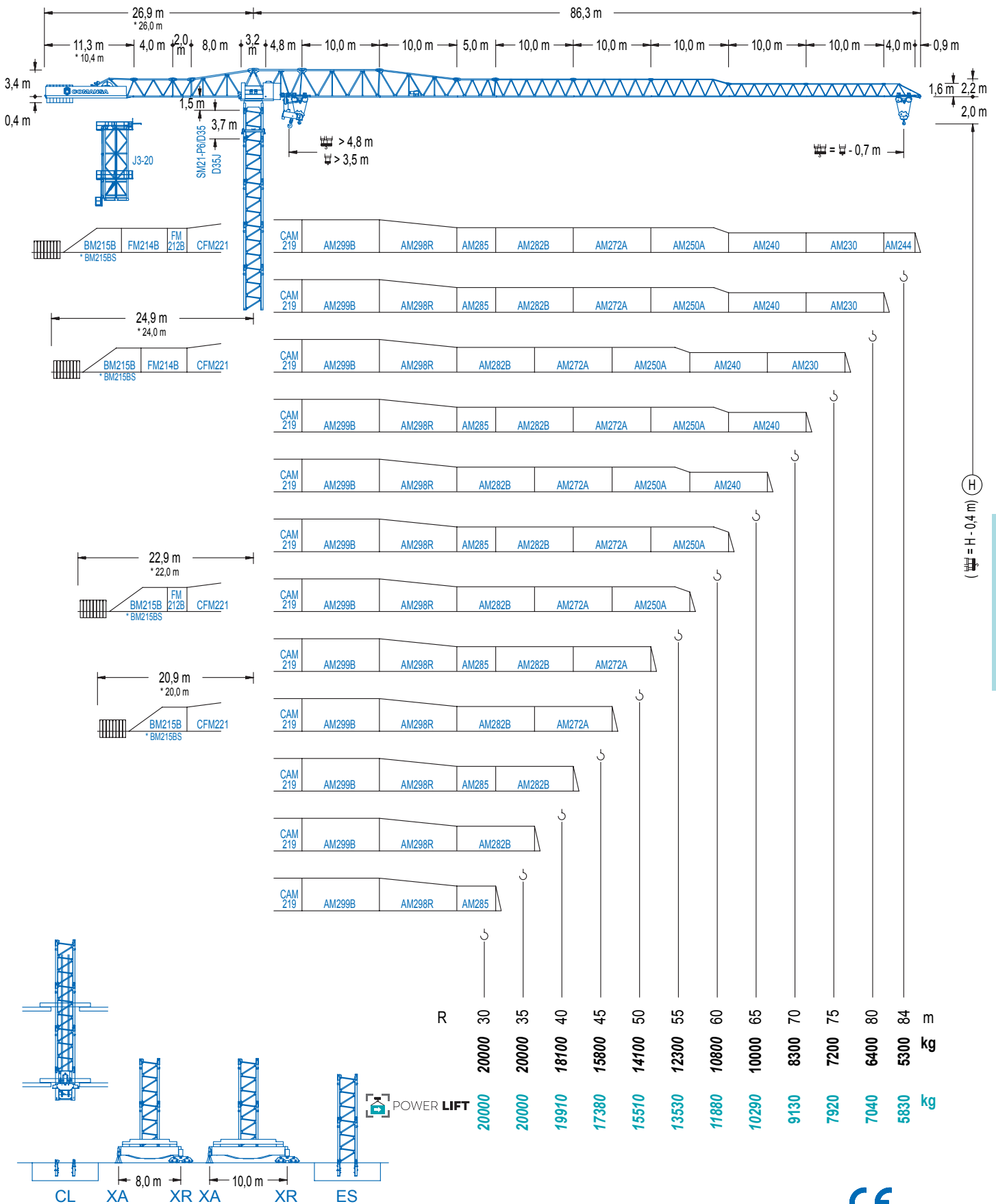


**COMANSA**

**2100 Series**

**21 LC 660**

**20 t**



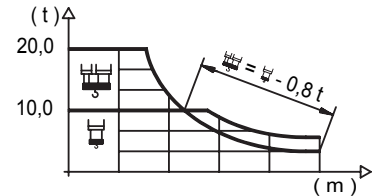
**2100 Series**



## DIAGRAMA DE CARGAS

Load chart / Diagramme de charges / Lastdiagramm / Diagramma di carico / Диаграмма распределения нагрузки

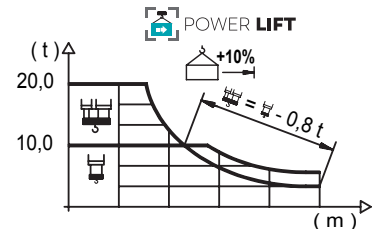
R (m)	H									L							
84	24,3 20000	28 16970	30 15680	33 14050	35 13130	38 11930	40 11240	44,2 10000	47,5 10000	55 8500	60 7720	65 7070	70 6510	75 6020	80 5600	84,0 5300	m kg
80		27,2 20000	30 17860	33 16020	35 14980	38 13630	40 12850	45 11210	49,6 10000	53,4 10000	60 8800	65 8060	70 7420	75 6880	80,0 6400	m kg	
75		28,2 20000	30 18670	33 16760	35 15670	38 14260	40 13450	45 11740	51,7 10000	55,6 10000	60 9200	65 8430	70 7770	75,0 7200	m kg		
70			29,9 20000	33 17880	35 16730	38 15240	40 14370	45 12560	50 11120	54,8 10000	59,0 10000	65 9000	70,0 8300	m kg			
65				33,1 20000	35 18770	38 17110	40 16150	45 14130	50 12530	55 11230	60,8 10000	65,0 10000	m kg				
60					34,5 20000	38 17940	40 16930	45 14820	50 13150	55 11790	59,3 10800	m kg					
55						35,3 20000	38 18440	40 17410	45 15250	50 13530	54,3 12300	m kg					
50							36,2 20000	38 18920	40 17870	45 15650	49,3 14100	m kg					
45								36,0 20000	38 18800	40 17740	44,3 15800	m kg					
40									36,0 20000	38 18820	39,3 18100	m kg					
35										34,3 20000	m kg						
30											29,3 20000	m kg					



## DIAGRAMA DE CARGAS POWERLIFT

Load chart PowerLift / Diagramme de charges PowerLift / Lastdiagramm PowerLift / Diagramma di carico PowerLift / Диаграмма распределения нагрузки PowerLift

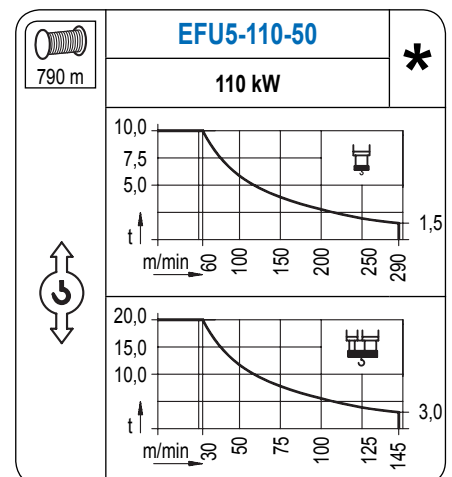
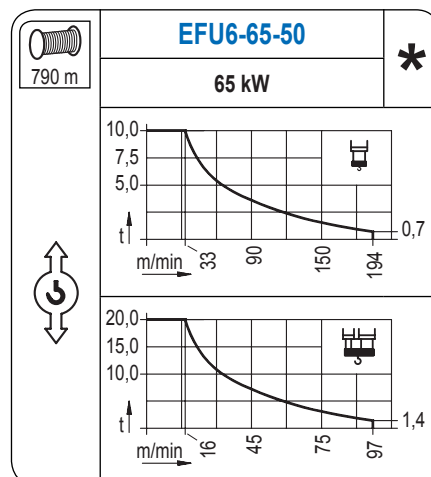
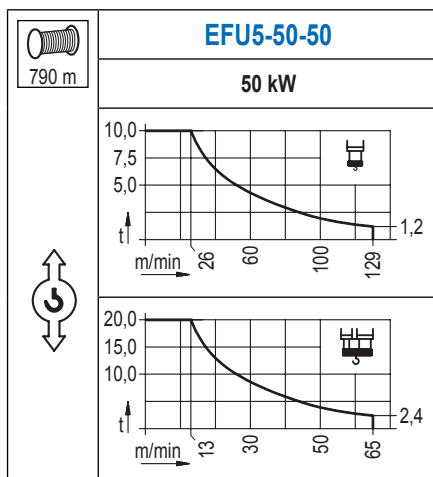
R (m)	H									L							
84	26,3 20000	28 18610	30 17210	32 15980	35 14430	38 13120	40 12370	48,0 10000	51,6 10000	55 9320	60 8470	65 7760	70 7150	75 6620	80 6160	84,0 5830	m kg
80			29,5 20000	32 18230	35 16470	38 15000	40 14150	45 12360	50 10940	54,0 10000	58,1 10000	65 8850	70 8160	75 7560	80,0 7040	m kg	
75			30,7 20000	32 19070	35 17240	38 15700	40 14810	45 12950	50 11470	56,3 10000	60,6 10000	65 9260	70 8540	75,0 7920	m kg		
70				32,5 20000	35 18410	38 16780	40 15840	45 13850	50 12280	55 11000	59,7 10000	64,4 10000	70,0 9130	m kg			
65					35,8 20000	38 18730	40 17690	45 15490	50 13750	55 12330	60 11160	64,3 10290	m kg				
60						37,4 20000	40 18560	45 16260	50 14440	55 12960	59,3 11880	m kg					
55							38,4 20000	40 19100	45 16740	50 14870	54,3 13530	m kg					
50								39,3 20000	40 19620	45 17200	49,3 15510	m kg					
45									39,1 20000	40 19500	44,3 17380	m kg					
40										39,2 20000	39,3 19910	m kg					
35											34,3 20000	m kg					
30												29,3 20000	m kg				



Datos válidos hasta 100 m de ABG. Para alturas mayores consultar / Valid data up to 100 m HUH. Additional heights on request / Données valables jusqu'à 100 m HSC. Pour des autres hauteurs, merci de nous consulter / Gültige Daten bis zu 100 m HH. Bei höheren Hakenhöhen nachfragen / Dati validi fino a 100 m ASG. Per altezze superiori consultare Comansa / Допустимые данные до 100 м ВПК. Для более высоких высот консультируйтесь

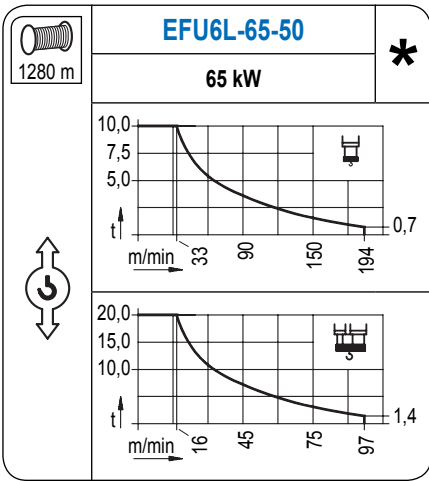
## MECANISMOS

Mechanisms / Mécanismes / Antriebe / Meccanismi / Механизмы

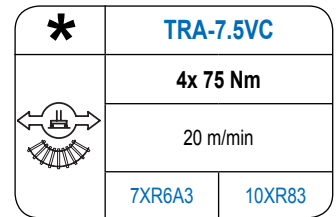
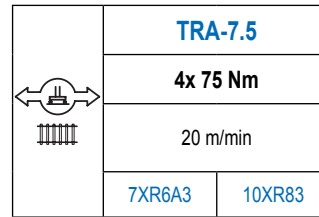
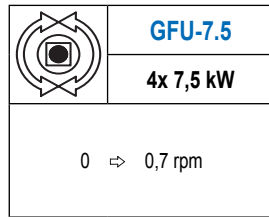
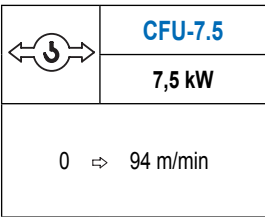
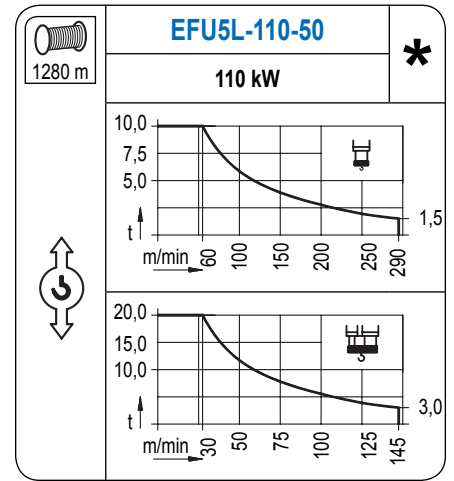


# MECANISMOS

Mechanisms / Mécanismes / Antriebe / Meccanismi / Механизмы



Para mecanismos de alta capacidad de cable consultar cargas. / For mechanisms with high drum capacity, request loads. / Pour des mécanismes avec une grande capacité de câble il faut consulter. / Für Hubmechanismen mit hoher Kabelkapazität, Lastdiagramm anfragen. / Gru con tamburo ad alta capacità di avvolgimento fune, consultare il diagramma di carico. / Проконсультируйтесь о нагрузках при механизмах с большей вместимостью кабеля.



Elevación / Hoist / Levage / Hub / Sollevamento / Тип механизма (подъем)	Carro / Trolley / Chariot / Laufkatze / Carrelo / Грузовая тележка	Giro / Slewing / Rotation / Drehbewegung / Rotazione / Поворот	Traslación / Travel / Translation / Verfahrbewegung / Traslazione / Ход	Tensión de alimentación / Operating voltage / Tension de service / Betriebsspannung / Tensione di alimentazione / Напряжение источника питания	Potencia requerida / Required power / Puissance requise / Benötigte Leistung / Potenza richiesta / требуемая мощность
EFU5-50-50	CFU-7.5	(4x) GFU-7.5	(2x) TRA-7.5 (4x) TRA-7.5	400 V 3 ph 50 Hz	80 kVA
EFU6-65-50					95 kVA
EFU6L-65-50					95 kVA
EFU5-110-50					140 kVA
EFU5L-110-50					140 kVA

Optional / Optional / En option / Kaufoption / Opzionale / Опционально

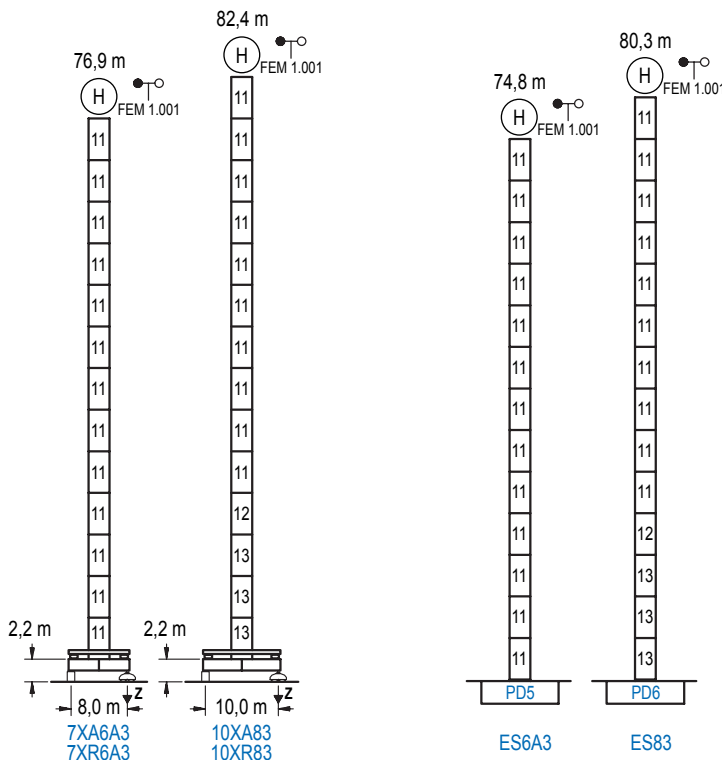
**\***

## ALTURAS BAJO GANCHO

Heights under hook / Hauteurs sous crochet / Hakenhöhen / Altezza sotto gancio / Высота под крюком

∅ 2,5 m

### FEM 1.001



n°	Ref.	∅	h
11	D35	2,5	5,5
12	TD36B	2,5	5,5
13	D36B	2,5	5,5

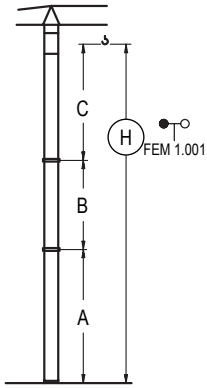
Z máx.	En servicio / In operation / En service / In Betrieb / In servizio / При работе	7XR6A3 ... 161 t 10XR83.... 141 t
	Fuera de servicio / Out of service / Hors service / Ausser Betrieb / Fuori servizio / В стационарном состоянии	7XR6A3 ... 191 t 10XR83.... 180 t

Otras zonas de viento o alturas superiores consultar / Other wind zones or additional hook heights on request / Autres zones de vent ou des hauteurs supplémentaires sur demande / Andere Windzonen oder weitere Hakenhöhen auf Anfrage / Per zone con velocità del vento particolari o altezze superiori consultare il fabbricante / При других ветренных зонах о при большой высоте проконсультируйтесь с нами

## GRÚA ARRIOSTRADA

Braced crane / Grue à entretoisement / Abgespannter Kran / Gru ancorata / Нарастиваемый кран

### FEM 1.001



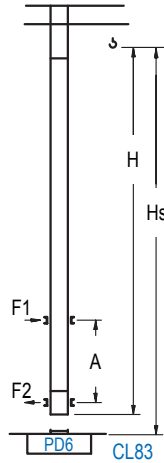
	7XA6A3		10XA83	
A max	62,7		68,2	
A min	24,2		29,7	
B max	-	38,5	-	38,5
B min	-	16,5	-	16,5
C max	52,7	52,7	52,7	52,7
H max	115,4	153,9	120,9	159,4

	ES6A3		ES83	
A max	60,6		66,1	
A min	22,1		27,6	
B max	-	38,5	-	38,5
B min	-	16,5	-	16,5
C max	52,7	52,7	52,7	52,7
H max	113,3	151,8	118,8	157,3

## GRÚA TREPADORA

Internal climbing crane / Grue avec cage de télescopage intérieure / Kran mit klettern im Gebäude / Gru in rampante in cavedio / Кран с самоподъемом

### FEM 1.001



H FEM 1.001	Hs < 400 m	
	A max (m)	A min (m)
<b>62,0 m</b> 5x D35 + TD36B + 4x D36A + CLD36A-28	21,9	8,0
<b>56,5 m</b> 4x D35 + TD36B + 4x D36A + CLD36A-28	19,1	8,0
<b>51,0 m</b> 3x D35 + TD36B + 4x D36A + CLD36A-28	16,4	8,0

nº	Ref.	Ø	h
11	D35	2,5	5,5
12	TD36B	2,5	5,5
22	D36A	2,5	5,5
19	CLD36A-28	2,5	3,8

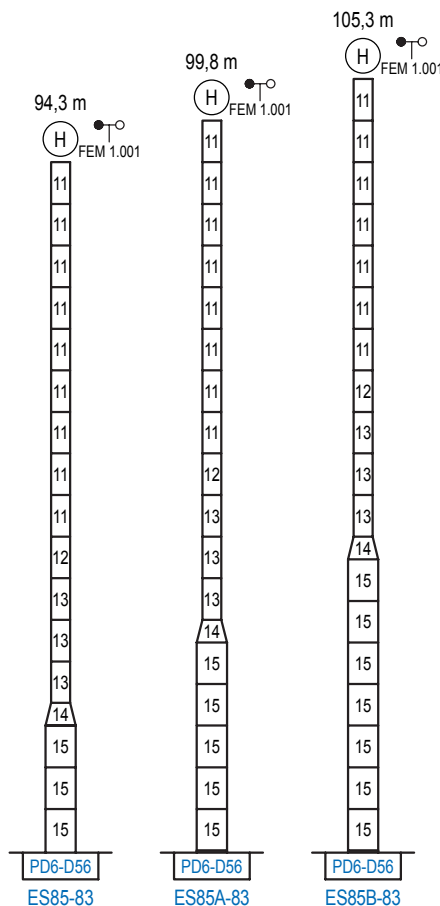
Otras zonas de viento, alturas superiores, arriostramientos o trepado interno consultar / Other wind zones, additional hook heights, tie frames or internal climbing on request / Autres zones de vent, des hauteurs supplémentaires, entretoisements ou grues avec cage de télescopage intérieure, sur demande / Andere Windzonen, weitere Hakenhöhen, Abspannungen zum Gebäude oder Klettern im Gebäude auf Anfrage / Per zone con velocità del vento particolari, altezze superiori, ancoraggi o rampante in cavedio, consultare il fabbricante / При других ветренных зонах, при большой высоте, привязках к зданию или наращивании крана внутри здания проконсультируйтесь с нами

## ALTURAS ESPECIALES

Special heights / Spéciaux hauteurs / Extra Höhen / Conformazioni raccordate per altezze speciali / Для специальной высоты

Ø 4,0 m

### FEM 1.001



nº	Ref.	Ø	h
11	D35	2,5	5,5
12	TD36B	2,5	5,5
13	D36B	2,5	5,5
14	TD56D36	4,0	3,0
15	D56	4,0	5,5

Otras zonas de viento o alturas superiores consultar / Other wind zones or additional hook heights on request / Autres zones de vent ou des hauteurs supplémentaires sur demande / Andere Windzonen oder weitere Hakenhöhen auf Anfrage / Per zone con velocità del vento particolari o altezze superiori consultare il fabbricante / При других ветренных зонах о при большой высоте проконсультируйтесь с нами