

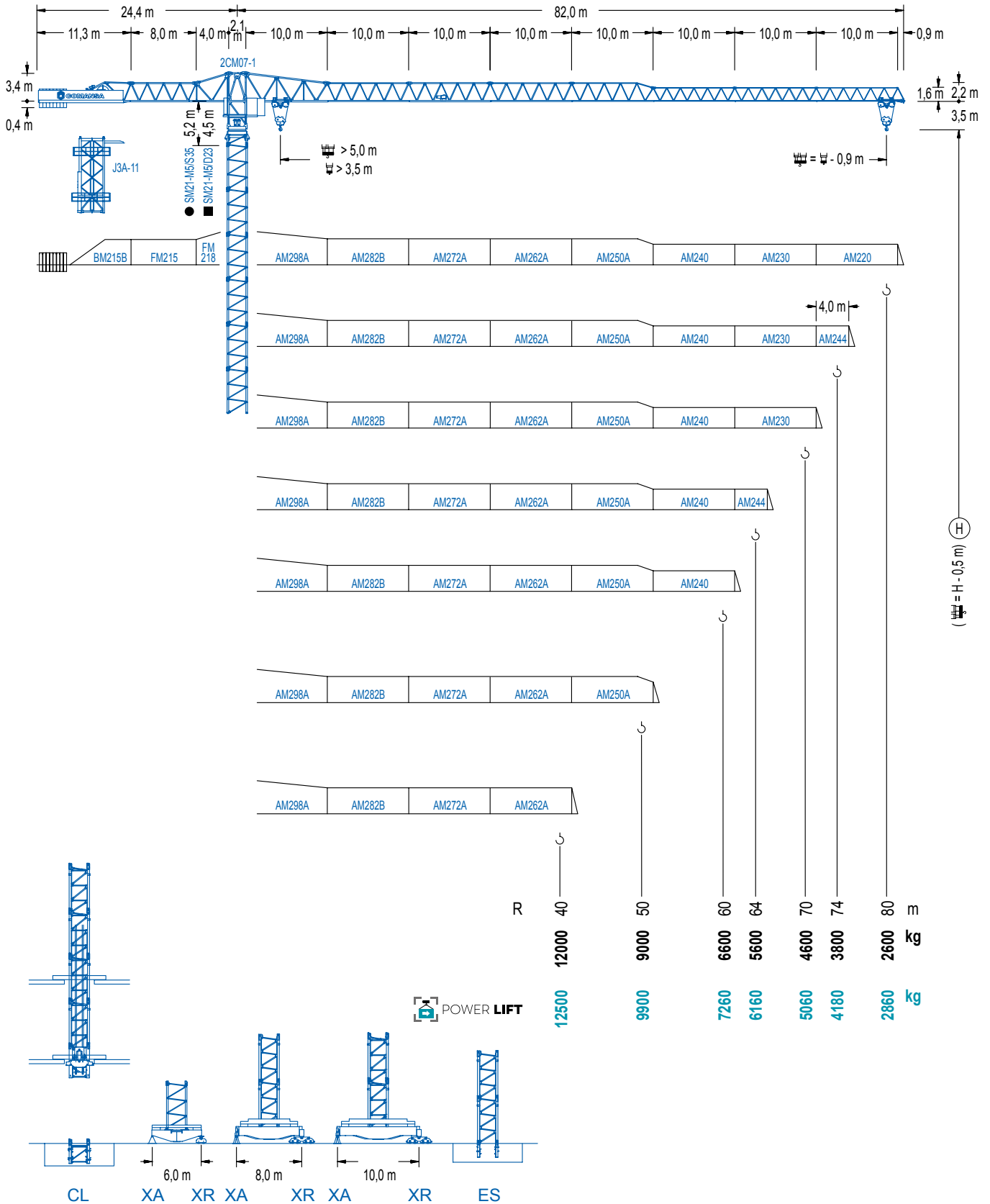


COMANSA

2100 Series

21 LC 450

25 t



2100 Series



DIAGRAMA DE CARGAS

Load chart / Diagramme de charges / Lastdiagramm / Diagramma di carico / Диаграмма распределения нагрузки

R (m)																																										
80	11,1	15	18	19,7	21,6	25	28	30	32	35	38	40	45	50	55	60	64	70	74	80,0	m	25000	17440	13960	12500	12500	10620	9330	8630	8010	7230	6570	6180	5380	4740	4220	3780	3490	3110	2890	2600	kg
74	13,5	15	18	20	22	24,1	26,6	30	32	35	38	40	45	50	55	60	64	70	74,0	m	25000	22130	17820	15710	14000	12500	12500	10930	10160	9190	8370	7890	6900	6100	5450	4910	4540	4070	3800	kg		
70	14,8	18	20	22	25	26,6	29,3	32	35	38	40	45	50	55	60	64	70,0	m	25000	19930	17590	15700	13460	12500	12500	11340	10260	9360	8830	7720	6840	6130	5530	5120	4600	kg						
64	15,9	18	20	22	25	28,5	31,6	32	35	38	40	45	50	55	60	64,0	m	25000	21640	19120	17090	14670	12500	12500	12310	11140	10170	9600	8410	7460	6680	6040	5600	kg								
60	17,1	20	22	25	28	30,7	34,0	38	40	45	50	55	60,0	m	25000	20820	18620	16010	13980	12860	12500	12500	11060	10450	9160	8130	7290	6600	kg													
50	18,6	20	22	25	28	30	32	33,5	37,2	40	45	50,0	m	25000	22940	20540	17690	15480	14260	13190	12500	12500	11540	10120	9000	kg																
40	19,1	22	25	28	30	32	34,5	38,6	40,0	m	25000	23750	20200	17500	16040	14780	12500	12500	12000	kg																						

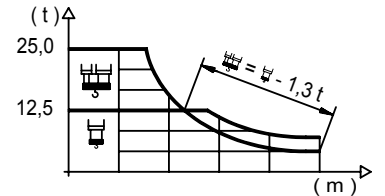
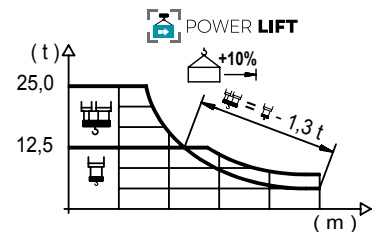


DIAGRAMA DE CARGAS POWERLIFT

Load chart PowerLift / Diagramme de charges PowerLift / Lastdiagramm PowerLift / Diagramma di carico PowerLift / Диаграмма распределения нагрузки PowerLift

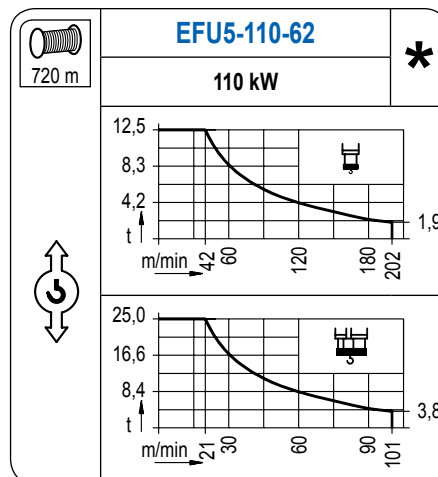
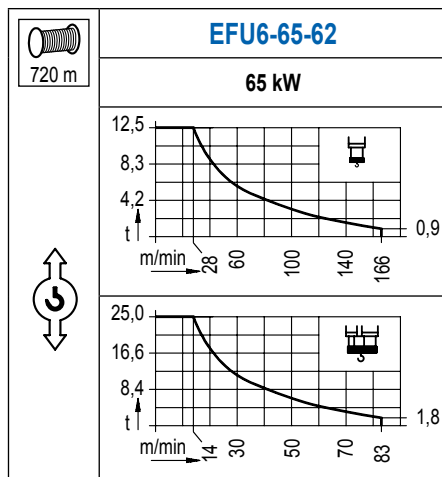
R (m)																																										
80	11,9	15	18	21,1	23,2	25	28	30	32	35	38	40	45	50	55	60	64	70	74	80,0	m	25000	18900	15160	12500	12500	11470	10100	9340	8680	7830	7120	6710	5850	5160	4600	4130	3810	3400	3170	2860	kg
74	14,5	15	18	20	22	26,0	28,7	30	32	35	38	40	45	50	55	60	64	70	74,0	m	25000	24100	19440	17160	15310	12500	12500	11890	11060	10000	9120	8610	7520	6670	5970	5380	4980	4470	4180	kg		
70	16,0	18	20	22	25	28,7	31,7	32	35	38	40	45	50	55	60	64	70,0	m	25000	21780	19240	17200	14760	12500	12500	12360	11190	10210	9640	8440	7490	6710	6070	5630	5060	kg						
64	17,2	20	22	25	28	30,9	34,2	35	38	40	45	50	55	60	64,0	m	25000	20960	18750	16120	14080	12500	12500	12180	11120	10500	9210	8180	7340	6640	6160	kg										
60	18,5	20	22	25	28	30	33,2	36,9	38	40	45	50	55	60,0	m	25000	22840	20450	17610	15400	14190	12500	12500	12110	11440	10040	8920	8020	7260	kg												
50	20,2	22	25	28	30	32	35	36,4	40,5	45	50,0	m	25000	22610	19500	17080	15750	14590	13100	12500	12500	11130	9900	kg																		
40	20,6	22	25	28	30	32	35	37,3	40,0	m	25000	23210	20030	17550	16190	15000	13480	12500	12500	12500	kg																					

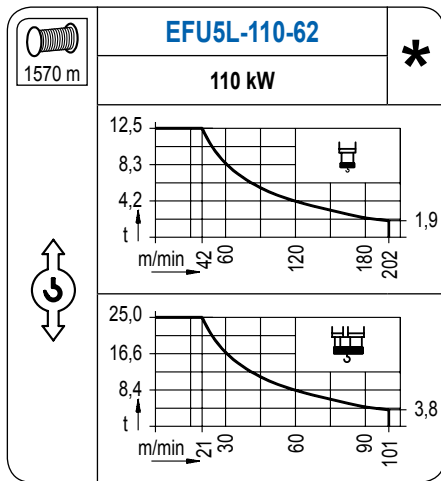


2100 Series

MECANISMOS

Mechanisms / Mécanismes / Antriebe / Meccanismi / Механизмы





Para mecanismos de alta capacidad de cable consultar cargas. / For mechanisms with high drum capacity, request loads. / Pour des mécanismes avec une grande capacité de câble il faut consulter. / Für Hubmechanismen mit hoher Kabelkapazität, Lastdiagramm anfragen. / Gru con tamburo ad alta capacità di avvolgimento fune, consultare il diagramma di carico. / Проконсультируйтесь о нагрузках при механизмах с большей вместимостью кабеля.

	CFU-7.5
	7,5 kW
0 ⇔ 80 m/min	

	GFU-7.5
	4x 7,5 kW
0 ⇔ 0,7 rpm	

	TRA-7.5	TRA-7.5
	2x 75 Nm	4x 75 Nm
20 m/min		
	5XR73	7XR63 10XR83

	TRA-7.5VC	TRA-7.5VC
	2x 75 Nm	4x 75 Nm
20 m/min		
	5XR73	7XR63 10XR83

POTENCIA / POWER / PUISSANCE / LEISTUNG / POTENZA / МОЩНОСТЬ				Tensión de alimentación / Operating voltage / Tension de service / Betriebsspannung / Tensione di alimentazione / Напряжение источника питания	Generador / Generator / Générateur / Generator / Generatore / Генератор
Elevación / Hoist / Levage / Hub / Sollevamento / Тип механизма (подъем)	Carro / Trolley / Chariot / Laufkatze / Carrello / Грузовая тележка	Giro / Slewing / Rotation / Drehbewegung / Rotazione / Поворот	Traslación / Travel / Translation / Verfahrbewegung / Traslazione / Ход	400 V 3ph 50 Hz	195 kVA 260 kVA 260 kVA
EFU6-65-62	CFU-7.5	(4x) GFU-7.5	(2x) TRA-7.5		
EFU5-110-62			(4x) TRA-7.5		
EFU5L-110-62			(4x) TRA-7.5		

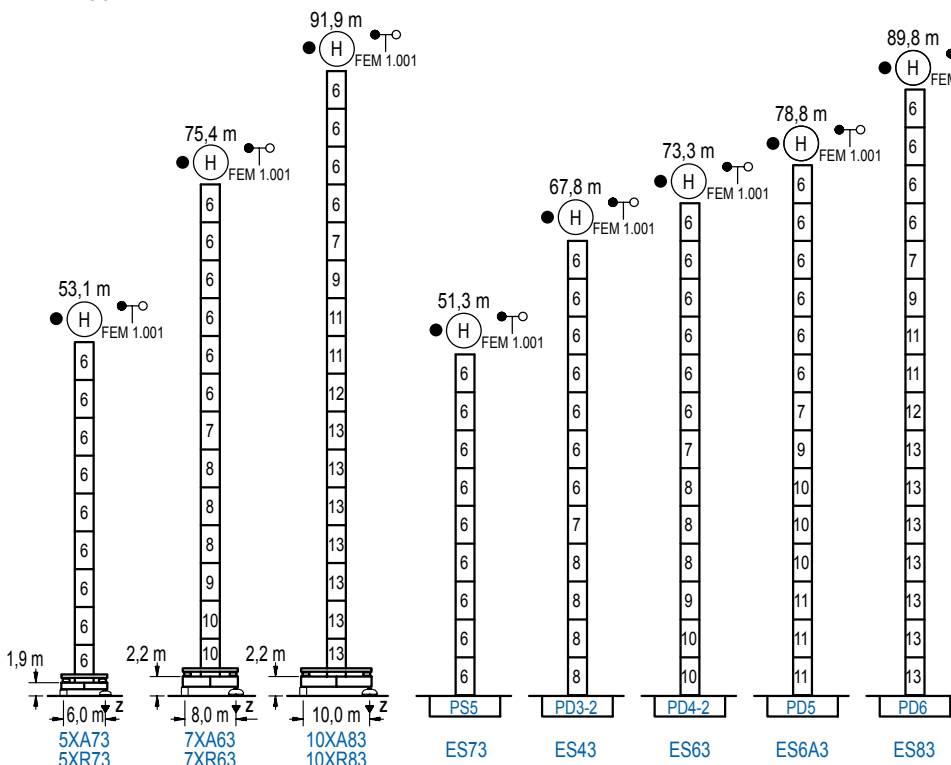
Optional / Optional / En option / Kaufoption / Opzionale / Опционально
*

ALTURAS BAJO GANCHO

Heights under hook / Hauteurs sous crochet / Hakenhöhen / Altezza sotto gancio / Высота под крюком

∅ 2,5 m

FEM 1.001



n°	Ref.	∅	h
6	S35	2,5	5,5
7	TD33A	2,5	5,5
8	D33	2,5	5,5
9	TD34	2,5	5,5
10	D34	2,5	5,5
11	D35	2,5	5,5
12	TD36B	2,5	5,5
13	D36B	2,5	5,5

1x S35 = 1x S35M
1x D33 = 1x D33M

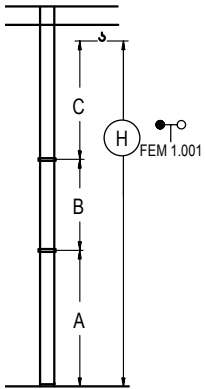
Z máx.	En servicio / In operation / En service / In Betrieb / In servizio / При работе	5XR73 121 t 7XR63 123 t 10XR83 138 t
	Fuera de servicio / Out of service / Hors service / Ausser Betrieb / Fuori servizio / В стационарном состоянии	5XR73 102 t 7XR63 165 t 10XR83 219 t

Otras zonas de viento o alturas superiores consultar / Other wind zones or additional hook heights on request / Autres zones de vent ou des hauteurs supplémentaires sur demande / Andere Windzonen oder weitere Hakenhöhen auf Anfrage / Per zone con velocità del vento particolari o altezze superiori consultare il fabbricante / При других ветренных зонах о при большой высоте проконсультируйтесь с нами

GRÚA ARRIOSTRADA

Braced crane / Grue à entretoisement / Abgespannter Kran / Gru ancorata / Нарастиваемый кран

FEM 1.001



	5XA73	7XA63	10XA83
A max	40,4	62,7	79,2
A min	29,4	35,2	62,7
B max	-	33,0	-
B min	-	22,0	-
C max	45,7	45,7	45,7
H max	86,1	119,1	108,4

	ES73	ES43	ES63	ES6A3	ES83
A max	38,6	55,1	60,6	66,1	77,1
A min	27,6	27,6	33,1	38,6	60,6
B max	-	33,0	-	33,0	-
B min	-	22,0	-	22,0	-
C max	45,7	45,7	45,7	45,7	45,7
H max	84,3	117,3	100,8	133,8	139,3

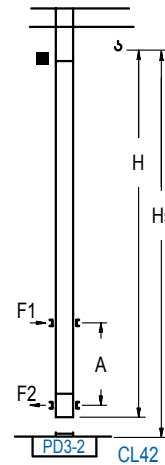
GRÚA TREPADORA

Internal climbing crane / Grue avec cage de télescopage intérieure / Kran mit Kletterim Gebäude / Gru in rampante in cavedito / Кран с самоподъемом

∅ 2,5 m

∅ 2,0 m

FEM 1.001



H	Hs < 400 m	
	A max (m)	A min (m)
48,4 m 4x D23 + 4x D23A + CLD23A-12	19,6	9,0
42,9 m 3x D23 + 4x D23A + CLD23A-12	16,8	8,0
37,4 m 2x D23 + 4x D23A + CLD23A-12	14,1	7,0

n°	Ref.	∅	h
3	D23	2,0	5,5
4	D23A	2,0	5,5
18	CLD23A-12	2,0	3,4

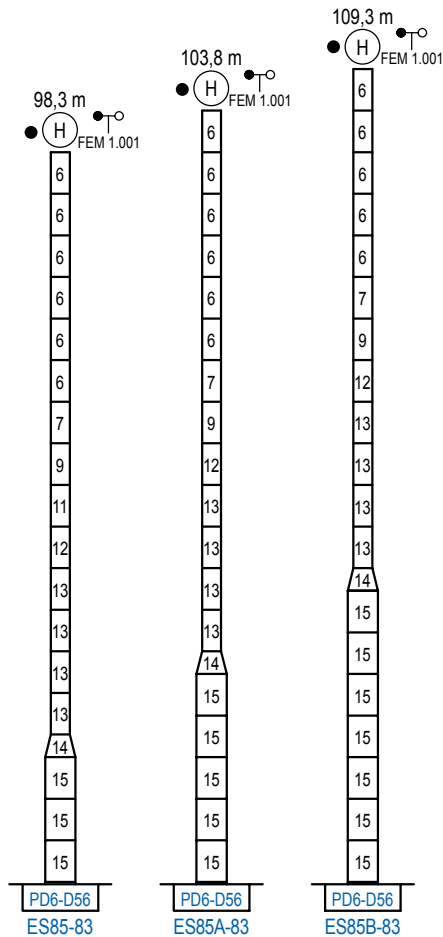
Otras zonas de viento, alturas superiores, arriostamientos o trepado interno consultar / Other wind zones, additional hook heights, tie frames or internal climbing on request / Autres zones de vent, des hauteurs supplémentaires, entretoisements ou grues avec cage de télescopage intérieure, sur demande / Andere Windzonen, weitere Hakenhöhen, Abspannungen zum Gebäude oder Kletterim Gebäude auf Anfrage / Per zone con velocità del vento particolari, altezze superiori, ancoraggi o rampante in cavedito, consultare il fabbricante / При других ветренных зонах, при большой высоте, привязках к зданию или наращивании крана внутри здания проконсультируйтесь с нами

ALTURAS ESPECIALES

Special heights / Spéciaux hauteurs / Extra Höhen / Conformazioni raccordate per altezze speciali / Для специальной высоты

∅ 4,0 m

FEM 1.001



n°	Ref.	∅	h
6	S35	2,5	5,5
7	TD33A	2,5	5,5
8	D33	2,5	5,5
9	TD34	2,5	5,5
10	D34	2,5	5,5
11	D35	2,5	5,5
12	TD36B	2,5	5,5
13	D36B	2,5	5,5
14	TD56D36	4,0	3,0
15	D56	4,0	5,5

1x S35 = 1x S35M
1x D33 = 1x D33M

Otras zonas de viento o alturas superiores consultar / Other wind zones or additional hook heights on request / Autres zones de vent ou des hauteurs supplémentaires sur demande / Andere Windzonen oder weitere Hakenhöhen auf Anfrage / Per zone con velocità del vento particolari o altezze superiori consultare il fabbricante / При других ветренных зонах о при большой высоте проконсультируйтесь с нами