

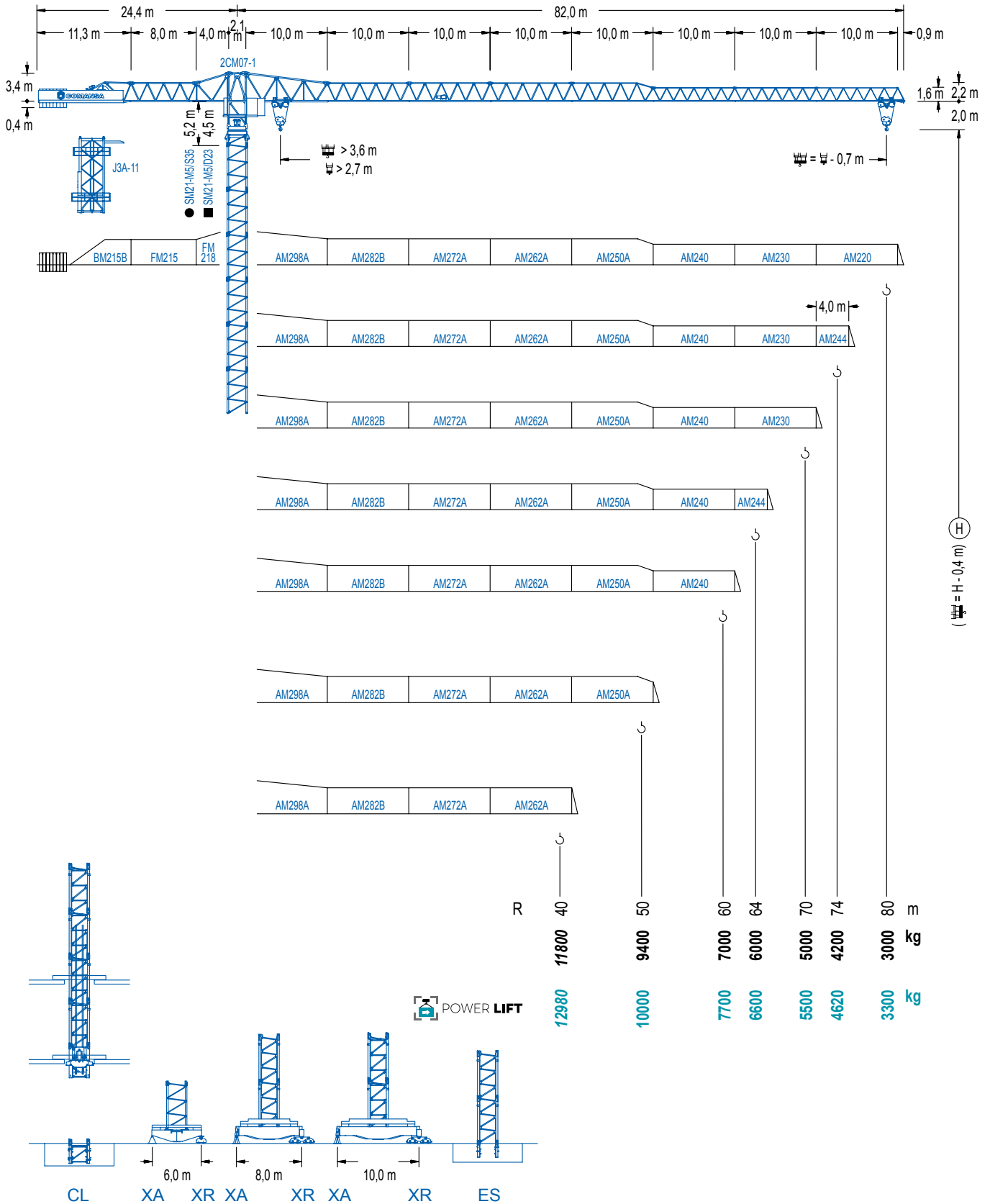


**COMANSA**

**2100 Series**

**21 LC 450**

**20 t**





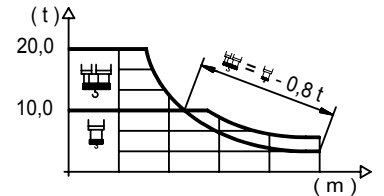
**2100 Series**



## DIAGRAMA DE CARGAS



Load chart / Diagramme de charges / Lastdiagramm / Diagramma di carico / Диаграмма распределения нагрузки

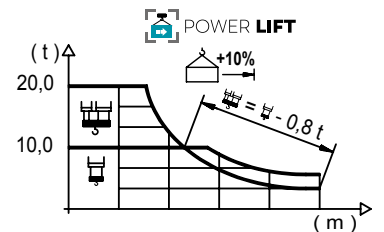
R (m)																				
80	14,3 20000	18 15390	20 13620	22 12190	26,0 10000	27,9 10000	30 9220	32 8580	35 7770	38 7090	40 6700	45 5870	50 5210	55 4670	60 4220	64 3920	70 3520	74 3300	80,0 3000	m kg
74		17,4 20000	20 17050	22 15290	25 13200	28 11580	30 10680	31,7 10000	34,1 10000	38 8880	40 8390	45 7370	50 6550	55 5890	60 5340	64 4960	70 4480	74,0 4200	m kg	
70			19,0 20000	22 16980	25 14680	28 12890	30 11900	32 11040	34,8 10000	37,5 10000	40 9310	45 8180	50 7290	55 6560	60 5950	64 5530	70,0 5000	m kg		
64				20,4 20000	22 18340	25 15870	28 13950	30 12890	32 11970	35 10790	37,4 10000	40,3 10000	45 8850	50 7890	55 7100	60 6450	64,0 6000	m kg		
60					21,9 20000	25 17190	28 15130	30 13980	32 12990	35 11720	38 10660	40,1 10000	43,3 10000	50 8550	55 7700	60,0 7000	m kg			
50						23,7 20000	25 18850	28 16600	30 15350	32 14270	35 12890	38 11730	43,6 10000	47,2 10000	50,0 9400	m kg				
40							24,7 20000	28 17350	30 16060	32 14930	35 13490	38 12280	39,3 11800	m kg						



## DIAGRAMA DE CARGAS POWERLIFT

Load chart PowerLift / Diagramme de charges PowerLift / Lastdiagramm PowerLift / Diagramma di carico PowerLift / Диаграмма распределения нагрузки PowerLift

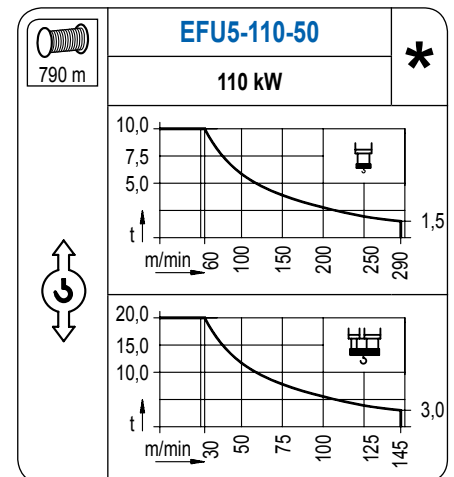
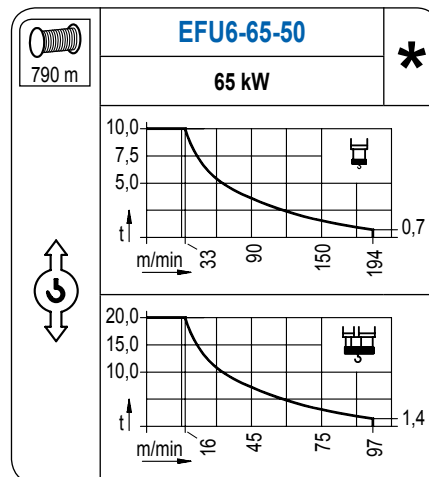
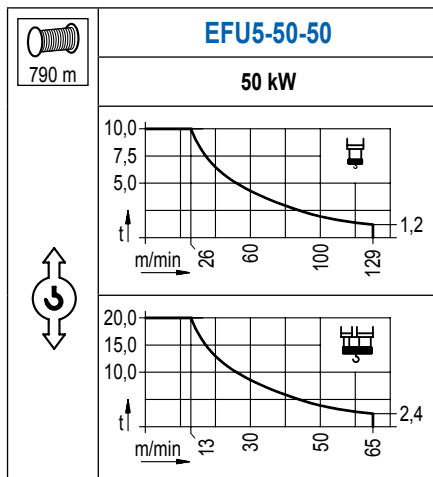
R (m)																				
80	15,4 20000	18 16780	20 14860	22 13310	25 11470	28,1 10000	30,1 10000	32 9350	35 8470	38 7730	40 7300	45 6410	50 5690	55 5110	60 4620	64 4290	70 3870	74 3620	80,0 3300	m kg
74		18,8 20000	20 18650	22 16740	25 14470	28 12700	30 11730	32 10880	34,4 10000	37,0 10000	40 9180	45 8060	50 7180	55 6460	60 5860	64 5450	70 4920	74,0 4620	m kg	
70			20,6 20000	22 18600	25 16100	28 14160	30 13080	32 12150	35 10950	37,8 10000	40,7 10000	45 8970	50 7990	55 7200	60 6540	64 6080	70,0 5500	m kg		
64				22,1 20000	25 17430	28 15330	30 14180	32 13170	35 11890	38 10810	40,6 10000	43,8 10000	50 8660	55 7800	60 7090	64,0 6600	m kg			
60					23,8 20000	25 18900	28 16640	30 15400	32 14310	35 12920	38 11760	43,7 10000	47,2 10000	50 9400	55 8470	60,0 7700	m kg			
50						25,7 20000	28 18160	30 16800	32 15630	35 14130	38 12870	40 12140	47,3 10000	50,0 10000	m kg					
40							26,8 20000	28 19030	30 17620	32 16390	35 14820	38 13500	39,3 12980	m kg						



2100 Series

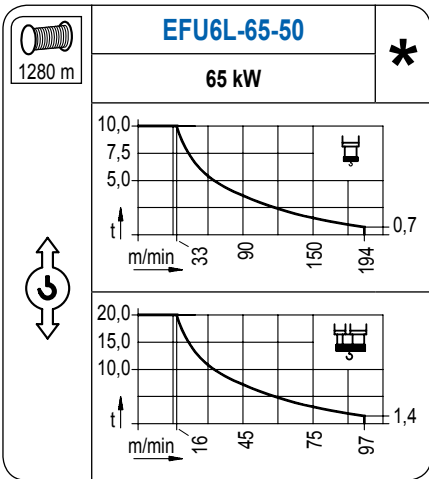
## MECANISMOS

Mechanisms / Mécanismes / Antriebe / Meccanismi / Механизмы

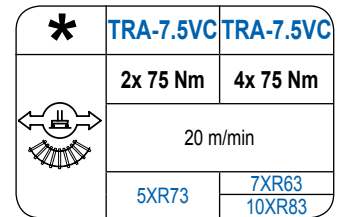
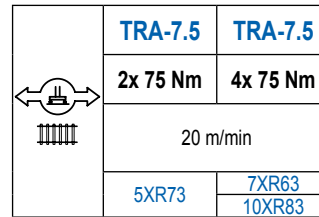
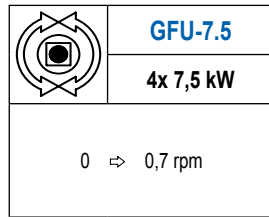
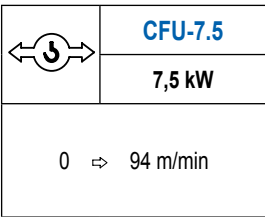
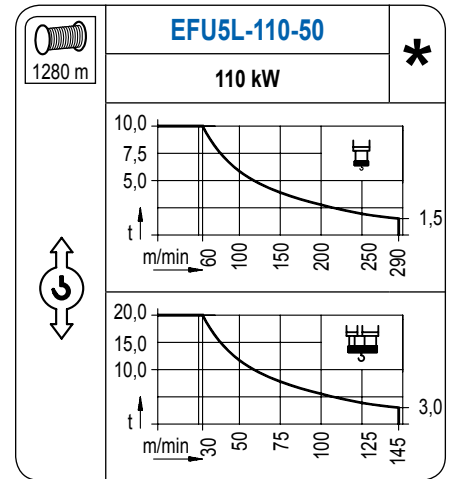


# MECANISMOS

Mechanisms / Mécanismes / Antriebe / Meccanismi / Механизмы



Para mecanismos de alta capacidad de cable consultar cargas. / For mechanisms with high drum capacity, request loads. / Pour des mécanismes avec une grande capacité de câble il faut consulter. / Für Hubmechanismen mit hoher Kabelkapazität, Lastdiagramm anfragen. / Gru con tamburo ad alta capacità di avvolgimento fune, consultare il diagramma di carico. / Проконсультируйтесь о нагрузках при механизмах с большей вместимостью кабеля.



POTENCIA / POWER / PUISSANCE / LEISTUNG / POTENZA / МОЩНОСТЬ				Tensión de alimentación / Operating voltage / Tension de service / Betriebsspannung / Tensione di alimentazione / Напряжение источника питания	Generador / Generator / Générateur / Generator / Generatore / Генератор
Elevación / Hoist / Levage / Hub / Sollevamento / Тип механизма (подъем)	Carro / Trolley / Chariot / Laufkatze / Carrelo / Грузовая тележка	Giro / Slewing / Rotation / Drehbewegung / Rotazione / Поворот	Traslación / Travel / Translation / Verfahrbewegung / Traslazione / Ход	400 V 3ph 50 Hz	170 kVA 195 kVA 195 kVA 260 kVA 260 kVA
EFU5-50-50	CFU-7.5	(4x) GFU-7.5	(2x) TRA-7.5 (4x) TRA-7.5		170 kVA
EFU6-65-50					195 kVA
EFU6L-65-50					195 kVA
EFU5-110-50					260 kVA
EFU5L-110-50					260 kVA

Optional / Optional / En option / Kaufoption / Opzionale / Опционально

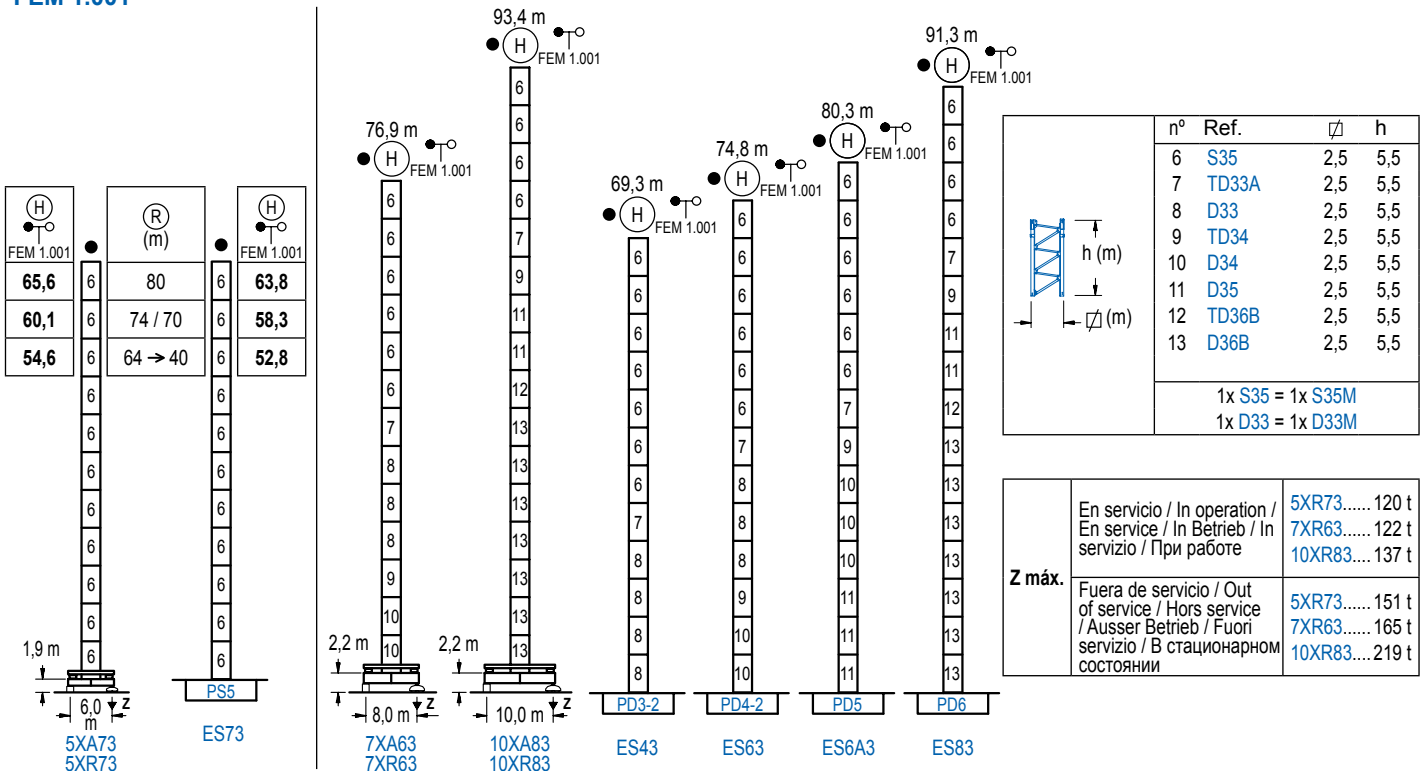
**\***

## ALTURAS BAJO GANCHO

Heights under hook / Hauteurs sous crochet / Hakenhöhen / Altezza sotto gancio / Высота под крюком

∅ 2,5 m

### FEM 1.001



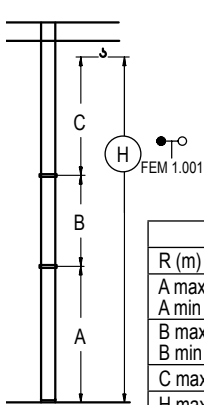
Otras zonas de viento o alturas superiores consultar / Other wind zones or additional hook heights on request / Autres zones de vent ou des hauteurs supplémentaires sur demande / Andere Windzonen oder weitere Hakenhöhen auf Anfrage / Per zone con velocità del vento particolari o altezze superiori consultare il fabbricante / При других ветренных зонах о при большой высоте проконсультируйтесь с нами

## GRÚA ARRIOSTRADA

Braced crane / Grue à entretoisement / Abgespannter Kran / Gru ancorata / Нарастиваемый кран

∅ 2,5 m

### FEM 1.001



	5XA73				7XA63		10XA83	
R (m)	80	74 / 70	64 → 40	80 → 40	80 → 40	80 → 40		
A max	51,4	45,9	40,4	62,7	79,2			
A min	23,6	23,6	29,4	35,2	62,7			
B max	-	33,0	-	33,0	-	33,0	-	33,0
B min	-	22,0	-	22,0	-	22,0	-	22,0
C max	47,2	47,2	47,2	47,2	47,2	47,2	47,2	47,2
H max	98,6	131,6	93,1	126,1	87,6	120,6	109,9	142,9

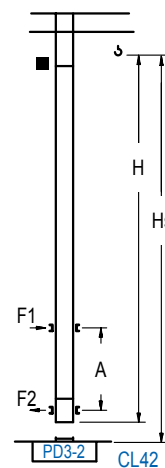
	ES73			ES43		ES63		ES6A3		ES83	
R (m)	80	74 / 70	64 → 40	80 → 40	80 → 40	80 → 40	80 → 40	80 → 40	80 → 40		
A max	49,6	44,1	38,6	55,1	60,6	66,1	77,1				
A min	27,6	27,6	27,6	27,6	33,1	38,6	60,6				
B max	-	33,0	-	33,0	-	33,0	-	33,0	-	33,0	
B min	-	22,0	-	22,0	-	22,0	-	22,0	-	22,0	
C max	47,2	47,2	47,2	47,2	47,2	47,2	47,2	47,2	47,2	47,2	47,2
H max	96,8	129,8	91,3	124,3	85,8	118,8	102,3	135,3	107,8	140,8	113,3

## GRÚA TREPADORA

Internal climbing crane / Grue avec cage de télescopage intérieure / Kran mit Kletterm im Gebäude / Gru in rampante in cavedito / Кран с самоподъемом

∅ 2,0 m

### FEM 1.001



H	Hs < 400 m	
	A max (m)	A min (m)
49,9 m 4x D23 + 4x D23A + CLD23A-12	19,6	9,0
44,4 m 3x D23 + 4x D23A + CLD23A-12	16,8	8,0
38,9 m 2x D23 + 4x D23A + CLD23A-12	14,1	7,0

n°	Ref.	∅	h
3	D23	2,0	5,5
4	D23A	2,0	5,5
18	CLD23A-12	2,0	3,4

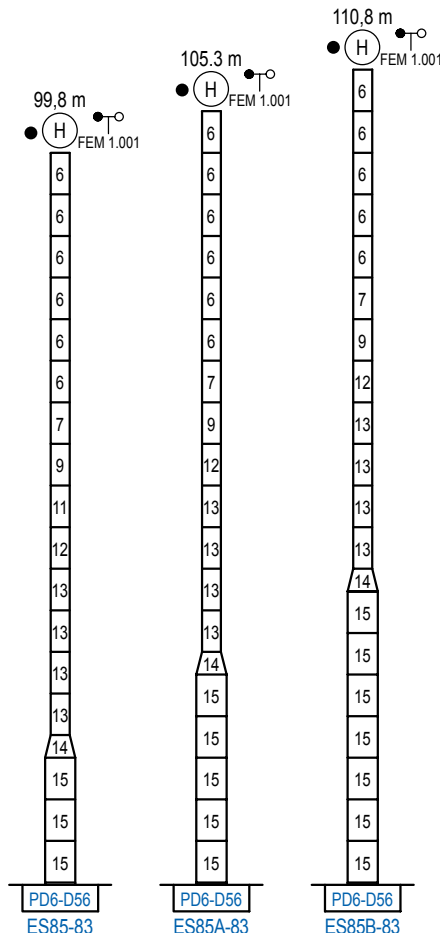
Otras zonas de viento, alturas superiores, arriostramientos o trepado interno consultar / Other wind zones, additional hook heights, tie frames or internal climbing on request / Autres zones de vent, des hauteurs supplémentaires, entretoisements ou grues avec cage de télescopage intérieure, sur demande / Andere Windzonen, weitere Hakenhöhen, Abspannungen zum Gebäude oder Kletterm im Gebäude auf Anfrage / Per zone con velocità del vento particolari, altezze superiori, ancoraggi o rampante in cavedito, consultare il fabbricante / При других ветренных зонах, при большой высоте, привязках к зданию или наращивании крана внутри здания проконсультируйтесь с нами

## ALTURAS ESPECIALES

Special heights / Spéciaux hauteurs / Extra Höhen / Conformazioni raccordate per altezze speciali / Для специальной высоты

∅ 4,0 m

### FEM 1.001



n°	Ref.	∅	h
6	S35	2,5	5,5
7	TD33A	2,5	5,5
8	D33	2,5	5,5
9	TD34	2,5	5,5
10	D34	2,5	5,5
11	D35	2,5	5,5
12	TD36B	2,5	5,5
13	D36B	2,5	5,5
14	TD56D36	4,0	3,0
15	D56	4,0	5,5

1x S35 = 1x S35M  
1x D33 = 1x D33M

Otras zonas de viento o alturas superiores consultar / Other wind zones or additional hook heights on request / Autres zones de vent ou des hauteurs supplémentaires sur demande / Andere Windzonen oder weitere Hakenhöhen auf Anfrage / Per zone con velocità del vento particolari o altezze superiori consultare il fabbricante / При других ветренных зонах о при большой высоте проконсультируйтесь с нами