

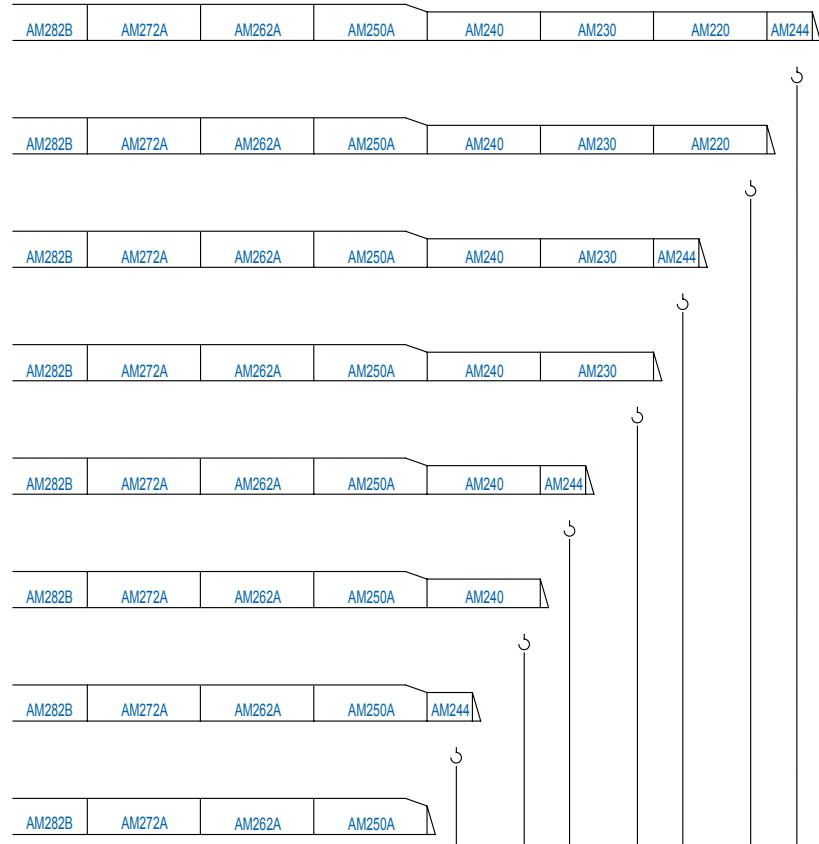
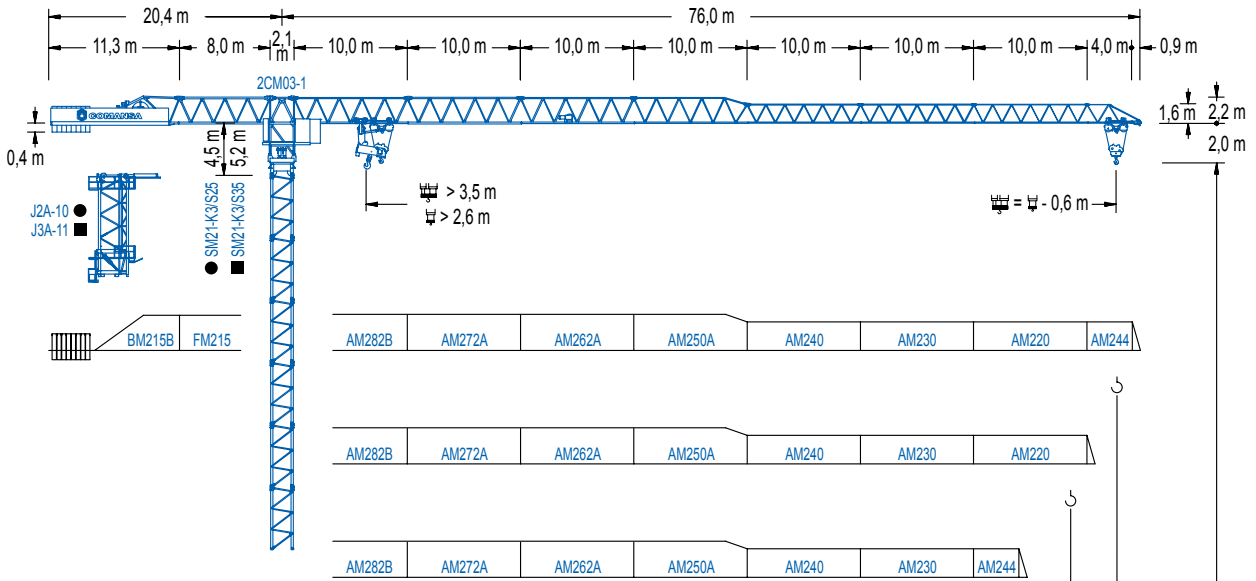


COMANSA

2100 Series

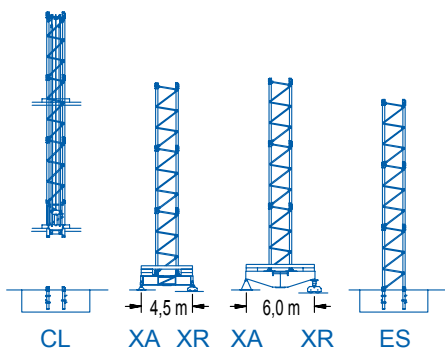
21 LC 335

12 t



(H = H - 0.4 m)

R	40	44	50	54	60	64	70	74	m
	8300	7200	6100	5800	4500	4000	3000	2700	kg
POWER LIFT	9130	7920	6710	6000	4950	4400	3300	2970	kg



2100 Series



DIAGRAMA DE CARGAS

Load chart / Diagramme de charges / Lastdiagramm / Diagramma di carico / Диаграмма распределения нагрузки

R (m)	↑								↓								
74	20,2 12000	23 10320	25 9350	28 8160	30 7500	33 6670	35,9 6000	37,3 6000	40 5550	44 4980	50 4300	54 3930	60 3480	64 3220	70 2890	74,0 2700	m kg
70	20,7 12000	23 10610	25 9610	28 8390	30 7720	33 6870	36,8 6000	38,5 6000	40 5740	44 5160	50 4460	54 4080	60 3600	64 3340	70,0 3000	m kg	
64		23,7 12000	25 11250	28 9850	30 9080	33 8100	35 7540	38 6820	42,1 6000	44,8 6000	50 5300	54 4860	60 4310	64,0 4000	m kg		
60			24,4 12000	28 10210	30 9410	33 8400	35 7830	38 7080	43,5 6000	46,5 6000	50,00 5530	54,00 5070	60,0 4500	m kg			
54				27,1 12000	30 10660	33 9530	35 8890	38 8060	40 7580	48,4 6000	52,4 6000	54,0 5800	m kg				
50					28,0 11990	30 11070	33 9910	35 9240	38 8380	40 7890	44 7030	49,4 6100	m kg				
44						28,1 12000	30 11140	33 9970	35 9300	38 8440	40 7940	43,4 7200	m kg				
40							28,7 12000	30 11410	33 10220	35 9540	38 8650	39,4 8300	m kg				

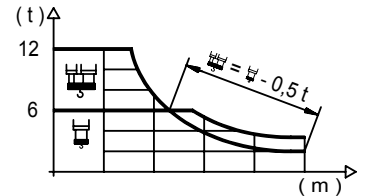
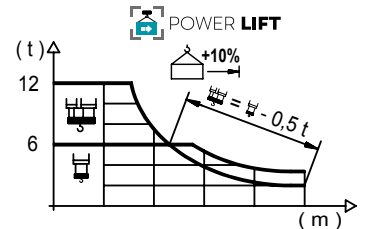


DIAGRAMA DE CARGAS POWERLIFT

Load chart PowerLift / Diagramme de charges PowerLift / Lastdiagramm PowerLift / Diagramma di carico PowerLift / Диаграмма распределения нагрузки PowerLift

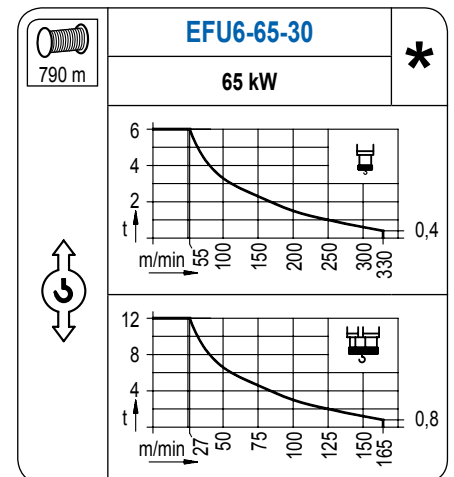
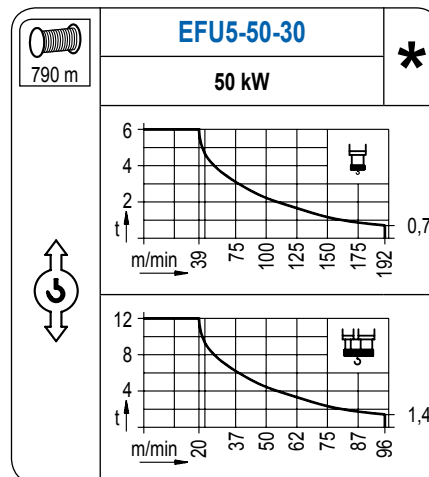
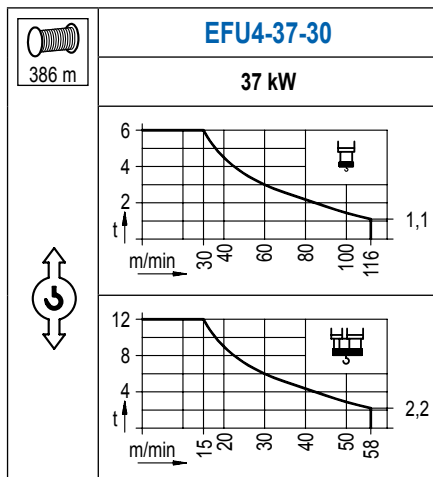
R (m)	↑								↓								
74	21,7 12000	23 11210	25 10160	28 8880	30 8180	33 7280	35 6770	38,6 6000	40,3 6000	44 5440	50 4700	54 4300	60 3810	64 3530	70 3180	74,0 2970	m kg
70	22,3 12000	23 11540	25 10470	28,00 9150	30 8430	33 7510	35 6990	39,6 6000	41,6 6000	44 5640	50 4880	54 4470	60 3960	64 3670	70,0 3300	m kg	
64			25,5 12000	28,00 10770	30 9940	33 8880	35 8280	38 7500	40,00 7040	45,5 6000	48,7 6000	54 5340	60 4740	64,0 4400	m kg		
60				26,4 12000	28 11180	30 10320	33 9220	35 8600	38 7800	40 7330	47,0 6000	50,6 6000	54 5580	60,0 4950	m kg		
54					29,2 12000	33 10400	35 9700	38 8810	40 8290	44 7390	53,4 6000	54,0 6000	m kg				
50						30,2 12000	33 10830	35,00 10110	38 9180	40 8640	44 7710	49,40 6710	m kg				
44							30,4 12000	33 10920	35 10200	38 9260	40 8720	43,4 7920	m kg				
40								31,1 12000	33 11210	35 10470	38 9510	39,4 9130	m kg				



2100 Series

MECANISMOS

Mechanisms / Mécanismes / Antriebe / Meccanismi / Механизмы



MECANISMOS

Mechanisms / Mécanismes / Antriebe / Meccanismi / Механизмы

	CFU-7.5
	7,5 kW
0 ⇔ 94 m/min	

	GFU-7.5
	3x 7,5 kW
0 ⇔ 0,7 rpm	

	TRA-7.5
	2x 75 Nm
	20 m/min
	3XR72 5XR72

	TRA-7.5VC
	2x 75 Nm
	20 m/min
	5XR72

POTENCIA / POWER / PUISSANCE / LEISTUNG / POTENZA / МОЩНОСТЬ				Tensión de alimentación / Operating voltage / Tension de service / Betriebsspannung / Tensione di alimentazione / Напряжение источника питания	Generador / Generator / Générateur / Generator / Generatore / Генератор
Elevación / Hoist / Levage / Hub / Sollevamento / Тип механизма (подъем)	Carro / Trolley / Chariot / Laufkatze / Carro / Грузовая тележка	Giro / Slewing / Rotation / Drehbewegung / Rotazione / Поворот	Traslación / Travel / Translation / Laufkatze / Carro / Traslazione / Ход	400 V 3ph 50 Hz	130 kVA 160 kVA 180 kVA
EFU4-37-30	CFU-7.5	(3x) GFU-7.5	(2x) TRA-7.5		
EFU5-50-30					
EFU6-65-30					

Opcional / Optional / En option / Kaufoption / Opzionale / Опционально
*

ALTURAS BAJO GANCHO

Heights under hook / Hauteurs sous crochet / Hakenhöhen / Altezza sotto gancio / Высота под крюком

∅ 2,0 m

FEM 1.001

H (m)	R (m)		h (m)	n° Ref.	∅	h
	74 / 70	64 / 60				
64,9	74 / 70		5,5	1 S25	2,0	5,5
59,4	64 / 60			1x S25 = 1x S25M		
53,9	54 → 40					
42,6	74 → 60					
37,1	54 → 40					

H (m)	R (m)		Z máx.
	74 / 70	64 / 60	
103,9	74 / 70		En servicio / In operation / En service / In Betrieb / In servizio / При работе
97,9	64 / 60		3XR72..... 100 t 5XR72..... 103 t
91,9	54 → 40		Fuera de servicio / Out of service / Hors service / Ausser Betrieb / Fuori servizio / В стационарном состоянии
85,9	74 → 60		3XR72..... 76 t 5XR72..... 134 t
79,9	54 → 40		

GRÚA ARRIOSTRADA

Braced crane / Grue à entretoisement / Abgespannter Kran / Gru ancorata / Нарастиваемый кран

FEM 1.001

R (m)	3XA72		5XA72		
	74 → 60	54 → 40	74 / 70	64 / 60	54 → 40
A max	29,1	23,6	51,4	45,9	40,4
A min	23,6	23,6	23,6	23,6	23,6
B max	-	33,0	-	33,0	-
B min	16,5	16,5	16,5	16,5	16,5
C max	52,0	46,5	46,5	46,5	46,5
H max	81,1	108,6	70,1	103,1	97,9

R (m)	ES72		
	74 / 70	64 / 60	54 → 40
A max	49,6	44,1	38,6
A min	22,1	22,1	22,1
B max	-	33,0	-
B min	16,5	16,5	16,5
C max	46,5	46,5	46,5
H max	96,1	129,1	90,6

GRÚA TREPADORA

Internal climbing crane / Grue avec cage de télescopage intérieure / Kran mit Kletterim Gebäude / Gru in rampante in cavedio / Кран с самоподъемом

FEM 1.001

H (m)	R (m) 74 → 40		Hs < 400 m
	A max (m)	A min (m)	
55,4 m	22,3	10,0	4x S25 + TD23A + 4x D23A + CLD23A-12
49,9 m	19,6	9,0	
44,4 m	16,8	7,0	3x S25 + TD23A + 3x D23A + CLD23A-12

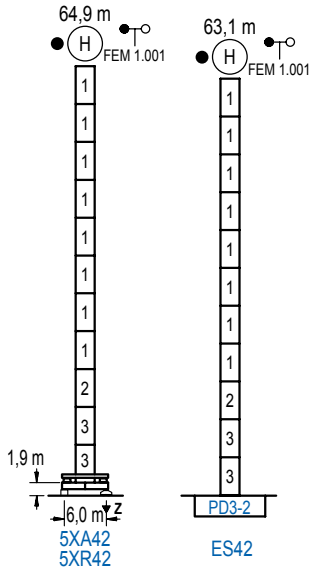
h (m)	n° Ref.	∅	h
5,5	1 S25	2,0	5,5
5,5	2 TD23A	2,0	5,5
5,5	4 D23A	2,0	5,5
3,4	18 CLD23A-12	2,0	3,4

Otras zonas de viento, alturas superiores, arriostramientos o trepado interno consultar / Other wind zones, additional hook heights, tie frames or internal climbing on request / Autres zones de vent, des hauteurs supplémentaires, entretoisements ou grues avec cage de télescopage intérieure, sur demande / Andere Windzonen, weitere Hakenhöhen, Abspannungen zum Gebäude oder Kletterim Gebäude auf Anfrage / Per zone con velocità del vento particolari, altezze superiori, ancoraggi o rampante in cavedio, consultare il fabbricante / При других ветренных зонах, при большой высоте, привязках к зданию или наращивании крана внутри здания проконсультируйтесь с нами

ALTURAS BAJO GANCHO
 Heights under hook / Hauteurs sous
 crochet / Hakenhöhen / Altezza sotto
 gancio / Высота под крюком

∅ 2,0 m

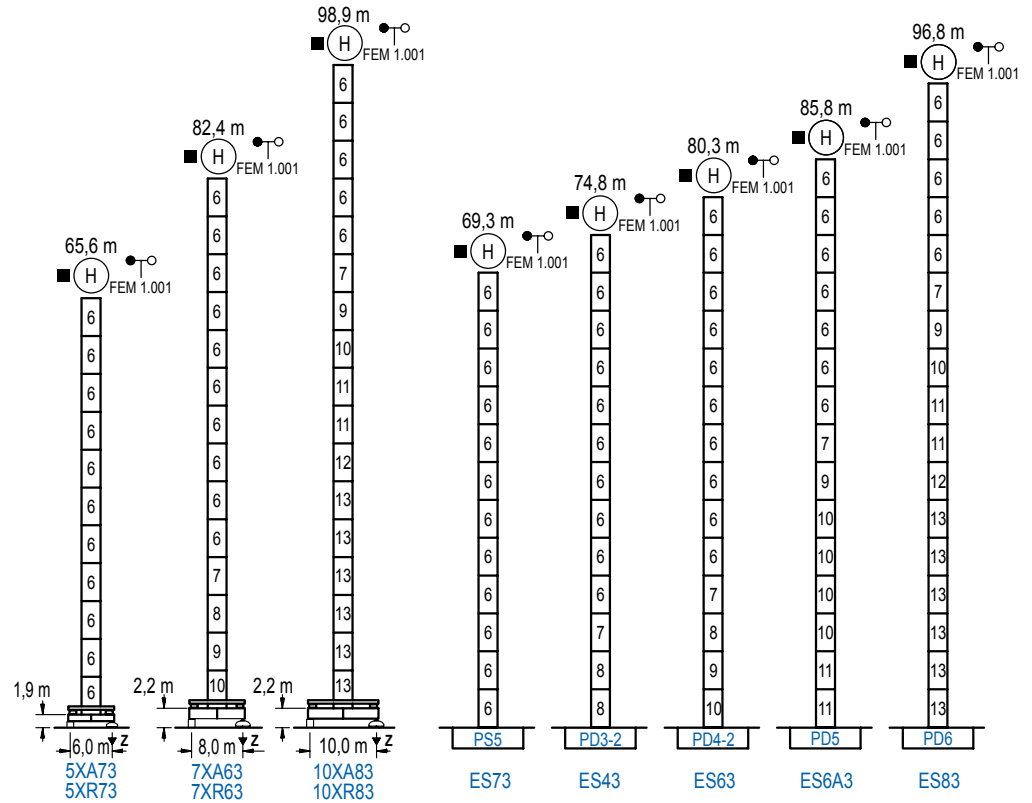
FEM 1.001



ALTURAS BAJO GANCHO
 Heights under hook / Hauteurs sous crochet /
 Hakenhöhen / Altezza sotto gancio /
 Высота под крюком

∅ 2,5 m

FEM 1.001



n°	Ref.	∅	h	n°	Ref.	∅	h	n°	Ref.	∅	h	n°	Ref.	∅	h
1	S25	2,0	5,5	6	S35	2,5	5,5	9	TD34	2,5	5,5	12	TD36B	2,5	5,5
2	TD23A	2,0	5,5	7	TD33A	2,5	5,5	10	D34	2,5	5,5	13	D36B	2,5	5,5
3	D23	2,0	5,5	8	D33	2,5	5,5	11	D35	2,5	5,5				
1x S25 = 1x S25M				1x S35 = 1x S35M				1x D33 = 1x D33M							

Otras zonas de viento o alturas superiores consultar / Other wind zones or additional hook heights on request / Autres zones de vent ou des hauteurs supplémentaires sur demande / Andere Windzonen oder weitere Hakenhöhen auf Anfrage / Per zone con velocità del vento particolari o altezze superiori consultare il fabbricante / При других ветренных зонах о при большой высоте проконсультируйтесь с нами

2100 Series