

1600 Series

DIAGRAMA DE CARGAS

Load chart / Diagramme de charges / Lastdiagramm / Diagramma di carico / Диаграмма распределения нагрузки

R (m)																																												
65	14,1	18	20	22	25,3	26,9	28	30	32	35	37	40	42	45	47	50	52	55	57	60	62	65,0 m	12000	8990	7940	7090	6000	6000	5750	5320	4950	4470	4190	3840	3620	3340	3180	2960	2820	2640	2530	2370	2280	2150 kg
60	15,6	18	20	22	24	26	27,9	29,9	32	35	37	40	42	45	47	50	52	55	57	60,0 m	12000	10090	8920	7980	7200	6540	6000	6000	5570	5040	4730	4330	4100	3780	3600	3350	3200	2990	2870	2700 kg				
55	17,1	18	20	22	24	26	28	30,9	33,3	35	37	40	42	45	47	50	52	55,0 m	12000	11330	10040	8980	8120	7380	6760	6000	6000	5680	5340	4890	4630	4280	4070	3800	3630	3400 kg								
50	18,6	22	24	26	28	30	32	33,6	36,4	40	42	45	47	50,0 m	12000	9890	8940	8150	7470	6880	6370	6000	6000	5400	5110	4730	4500	4200 kg																
45	19,1	22	24	26	28	30	32	34,6	37,5	40	42	45,0 m	12000	10210	9240	8420	7720	7120	6590	6000	6000	5590	5290	4900 kg																				
40	19,5	22	24	26	28	30	32	35,1	38,2	40,0 m	12000	10380	9390	8560	7850	7240	6710	6000	6000	5700 kg																								
35	19,8	22	24	26	28	30	32	34,5	m	12000	10650	9640	8790	8060	7440	6890	6300 kg																											
30	19,4	22	24	26	28	29,5	m	12000	10400	9410	8580	7870	7400	kg																														

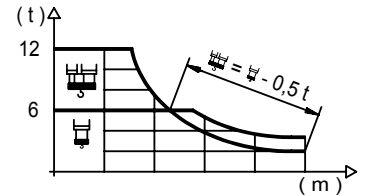
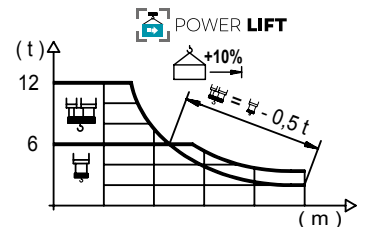


DIAGRAMA DE CARGAS POWERLIFT

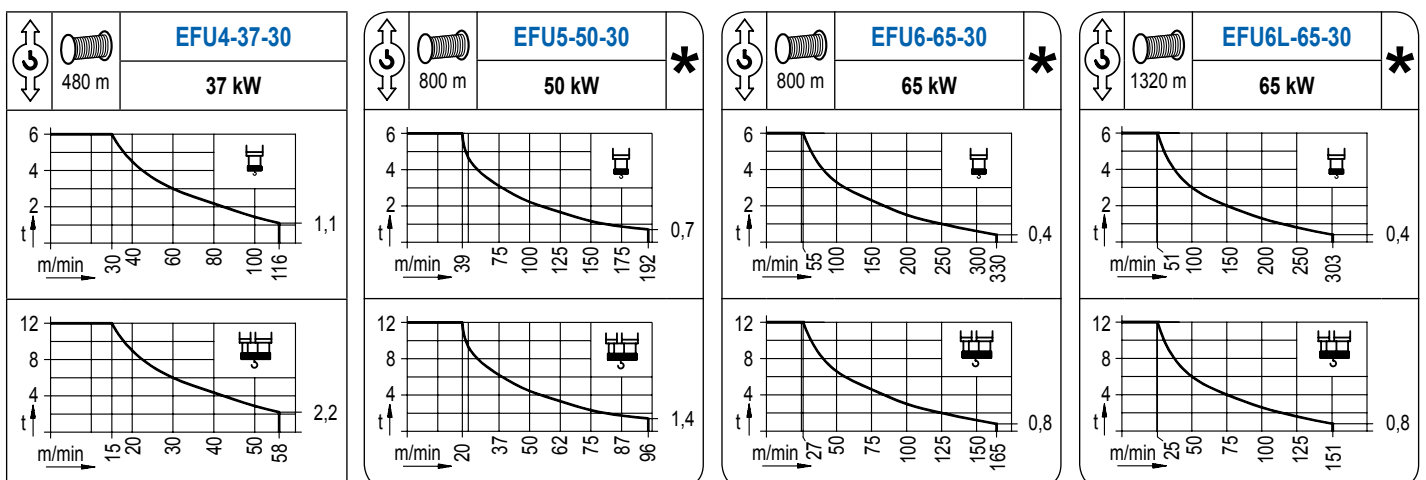
Load chart PowerLift / Diagramme de charges PowerLift / Lastdiagramm PowerLift / Diagramma di carico PowerLift / Диаграмма распределения нагрузки PowerLift

R (m)																																												
65	14,8	18	20	22	24	26	26,7	29,0	32	35	37	40	42	45	47	50	52	55	57	60	62	65,0 m	12000	9590	8470	7570	6820	6200	6000	6000	5380	4860	4570	4180	3950	3650	3470	3230	3080	2890	2770	2600	2500	2360 kg
60	16,5	18	20	22	24	26	28	29,7	32,4	35	37	40	42	45	47	50	52	55	57	60,0 m	12000	10840	9600	8590	7750	7050	6450	6000	6000	5500	5170	4740	4480	4140	3940	3670	3510	3290	3160	2970 kg				
55	18,3	20	22	24	26	28	30	32	33,1	36,2	40	42	45	47	50	52	55,0 m	12000	10850	9720	8790	8000	7340	6760	6260	6000	6000	5360	5080	4700	4470	4170	3990	3740 kg										
50	20,0	22	24	26	28	30	32	35	36,2	39,6	42	45	47	50,0 m	12000	10740	9720	8860	8130	7500	6950	6250	6000	6000	5610	5200	4950	4620 kg																
45	20,6	22	24	26	28	30	32	35	37,3	40,9	42	45,0 m	12000	11120	10070	9180	8430	7780	7210	6480	6000	6000	5820	5390 kg																				
40	20,9	22	24	26	28	30	32	35	37,9	40,0 m	12000	11340	10260	9360	8590	7930	7350	6610	6000	6000	kg																							
35	21,5	24	26	28	30	32	34,5	m	12000	10560	9630	8840	8160	7570	6930	kg																												
30	21,0	24	26	28	29,5	m	12000	10330	9420	8650	8140	kg																																



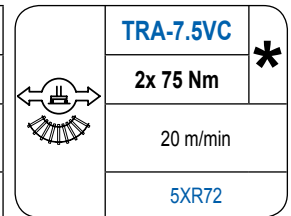
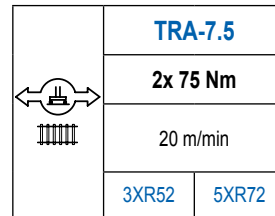
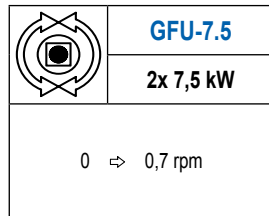
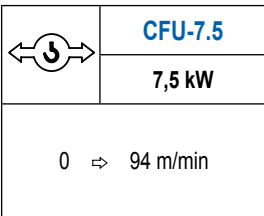
MECANISMOS

Mechanisms / Mécanismes / Antriebe / Meccanismi / Механизмы



MECANISMOS

Mechanisms / Mécanismes / Antriebe / Meccanismi / Механизмы



POTENCIA / POWER / PUISSANCE / LEISTUNG / POTENZA / МОЩНОСТЬ				Tensión de alimentación / Operating voltage / Tension de service / Betriebsspannung / Tensione di alimentazione / Напряжение источника питания	Generador / Generator / Générateur / Generator / Generatore / Генератор
Elevación / Hoist / Levage / Hub / Sollevamento / Тип механизма (подъем)	Carro / Trolley / Chariot / Laufkatze / Carrello / Грузовая тележка	Giro / Slewing / Rotation / Drehbewegung / Rotazione / Поворот	Traslación / Travel / Translation / Verfahrbewegung / Traslazione / Ход		
EFU4-37-30	CFU-7.5	(2x) GFU-7.5	(2x) TRA-7.5	400 V 3ph 50 Hz	115 kVA
EFU5-50-30					150 kVA
EFU6-65-30					170 kVA
EFU6L-65-30					170 kVA

Optional / Optional / En option / Kaufoption / Opzionale / Опционально

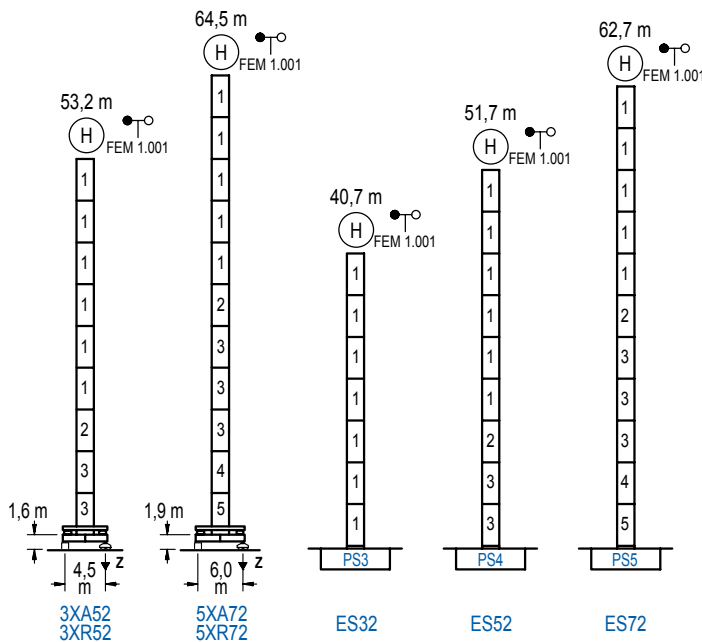
*

ALTURAS BAJO GANCHO

Heights under hook / Hauteurs sous crochet / Hakenhöhen / Altezza sotto gancio / Высота под крюком

∅ 2,0 m

FEM 1.001



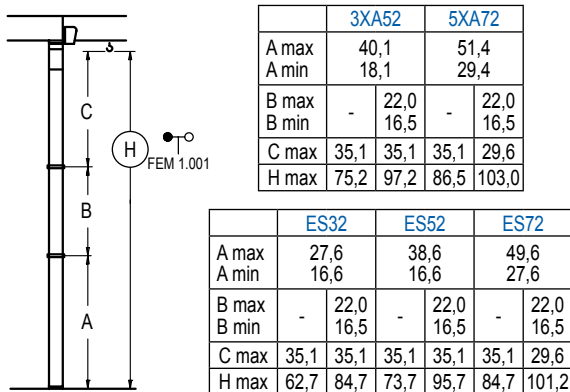
n°	Ref.	∅	h
1	S23	2,0	5,5
2	TS24	2,0	5,5
3	S24	2,0	5,5
4	TS25	2,0	5,5
5	S25	2,0	5,5
1x S25 = 1x S25M			

Z máx.	En servicio / In operation / En service / In Betrieb / In servizio / При работе	3XR52..... 95 t 5XR72..... 87 t
	Fuera de servicio / Out of service / Hors service / Ausser Betrieb / Fuori servizio / В стационарном состоянии	3XR52..... 100 t 5XR72..... 135 t

GRÚA ARRIOSTRADA

Braced crane / Grue à entretoisement / Abgespannter Kran / Gru ancorata / Нарастиваемый кран

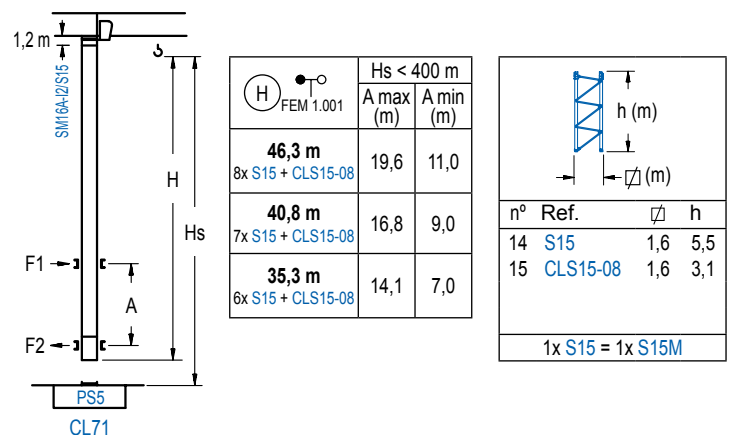
FEM 1.001



GRÚA TREPADORA

Internal climbing crane / Grue avec cage de télescopage intérieure / Kran mit klettern im Gebäude / Gru in rampante in cavedio / Кран с самоподъемом

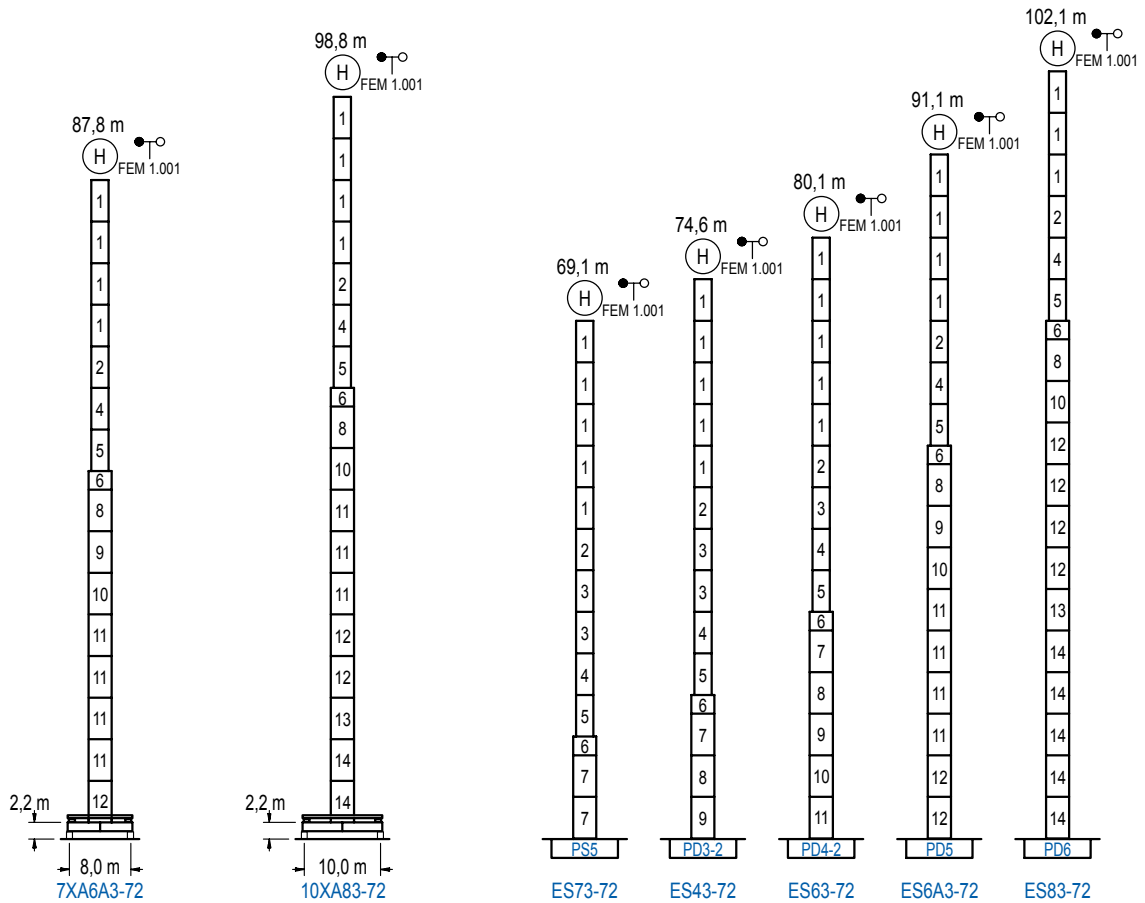
FEM 1.001



Otras zonas de viento, alturas superiores, arriostramientos o trepado interno consultar / Other wind zones, additional hook heights, tie frames or internal climbing on request / Autres zones de vent, des hauteurs supplémentaires, entretoisements ou grues avec cage de télescopage intérieure, sur demande / Andere Windzonen, weitere Hakenhöhen, Abspannungen zum Gebäude oder Klettern im Gebäude auf Anfrage / Per zone con velocità del vento particolari, altezze superiori, ancoraggi o rampante in cavedio, consultare il fabbricante / При других ветренных зонах, при большой высоте, привязках к зданию или наращивании крана внутри здания проконсультируйтесь с нами

FEM 1.001

1600 Series



n°	Ref.	Ø	h	n°	Ref.	Ø	h	n°	Ref.	Ø	h	n°	Ref.	Ø	h
2	TS24	2,0	5,5	5	S25	2,0	5,5	8	TD33A	2,5	5,5	12	D35	2,5	5,5
3	S24	2,0	5,5	6	TMS35S25	2,5	1,0	9	D33	2,5	5,5	13	TD36B	2,5	5,5
								10	TD34	2,5	5,5	14	D36B	2,5	5,5
				1x S25 = 1x S25M				1x S35 = 1x S35M							
								1x D33 = 1x D33M							

Otras zonas de viento o alturas superiores consultar / Other wind zones or additional hook heights on request / Autres zones de vent ou des hauteurs supplémentaires sur demande / Andere Windzonen oder weitere Hakenhöhen auf Anfrage / Per zone con velocità del vento particolari o altezze superiori consultare il fabbricante / При других ветренных зонах о при большой высоте проконсультируйтесь с нами