

1600 Series

DIAGRAMA DE CARGAS

Load chart / Diagramme de charges / Lastdiagramm / Diagramma di carico / Диаграмма распределения нагрузки

R (m)	☼									☼													
	17,9	20	22	24	26	28	30	32,1	35,0	37	40	42	45	47	50	52	55	57	60	62	65,0		
65	8000	7040	6300	5690	5170	4730	4350	4000	4000	3750	3440	3250	3000	2860	2660	2540	2380	2280	2150	2060	1950	m	
60		19,3	22	24	26	28	30	32	34,5	37,7	40	42	45	47	50	52	55	57	60,0			m	
	8000	6860	6190	5640	5160	4750	4390	4000	4000	3740	3540	3280	3120	2900	2780	2600	2500	2350			kg		
55		20,7	22	24	26	28	30	32	35	37,3	40,8	42	45	47	50	52	55,0					m	
	8000	7470	6760	6160	5640	5200	4810	4320	4000	4000	3870	3580	3410	3180	3040	2850					kg		
50		22,8	24	26	28	30	32	35	37	40	41,0	45,0	47	50,0					m				
	8000	7530	6860	6300	5810	5380	4840	4530	4120	4000	4000	3800	3550					kg					
45		23,7	26	28	30	32	35	37	40	42,8	45,0					m							
	8000	7210	6620	6110	5660	5090	4770	4340	4000	4000	4000					kg							
40		24,4	26	28	30	32	35	37	39,6	m													
	8000	7440	6840	6310	5850	5270	4930	4550	kg														
35		24,4	26	28	30	32	34,6	m															
	8000	7450	6840	6320	5860	5350	kg																
30		24,9	26	28	29,6	m																	
	8000	7600	6980	6550	kg																		

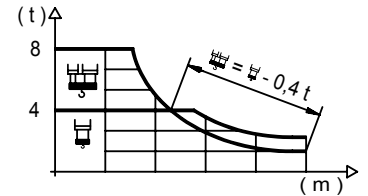
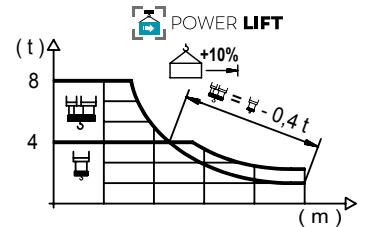


DIAGRAMA DE CARGAS POWERLIFT

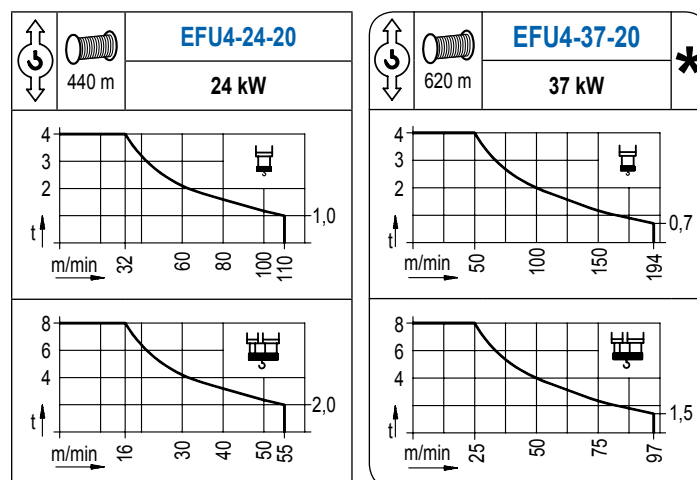
Load chart PowerLift / Diagramme de charges PowerLift / Lastdiagramm PowerLift / Diagramma di carico PowerLift / Диаграмма распределения нагрузки PowerLift

R (m)	☼									☼													
	19,0	20	22	24	26	28	30	32	34,1	37,8	40	42	45	47	50	52	55	57	60	62	65,0		
65	8000	7550	6760	6100	5550	5080	4680	4330	4000	4000	3750	3550	3280	3120	2910	2780	2600	2500	2350	2260	2140	kg	
60		20,5	22	24	26	28	30	32	35	36,9	40,8	42	45	47	50	52	55	57	60,0			m	
	8000	7390	6680	6080	5570	5140	4750	4260	4000	4000	3870	3580	3410	3180	3040	2850	2740	2580			kg		
55		22,2	24	26	28	30	32	35	37	40,0	44,2	45	47	50	52	55,0					m		
	8000	7320	6670	6120	5640	5230	4700	4390	4000	4000	3920	3740	3490	3340	3130					kg			
50		24,5	26	28	30	32	35	37	40	42	44,1	48,9	50,0			m							
	8000	7470	6860	6330	5870	5290	4950	4510	4250	4000	4000	3900			kg								
45		25,6	28	30	32	35	37	40	42	44,6	m												
	8000	7230	6680	6200	5580	5230	4770	4500	4180	kg													
40		26,4	28	30	32	35	37	39,6	m														
	8000	7480	6920	6420	5780	5420	5000	kg															
35		26,5	28	30	32	34,6	m																
	8000	7510	6940	6440	5880	kg																	
30		27,0	28	29,6	m																		
	8000	7670	7200	kg																			



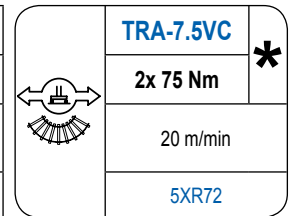
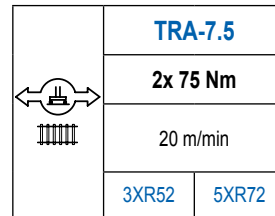
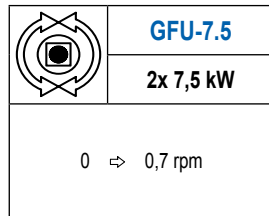
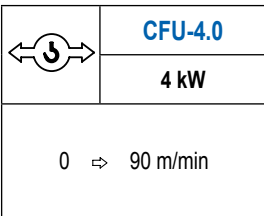
MECANISMOS

Mechanisms / Mécanismes / Antriebe / Meccanismi / Механизмы



MECANISMOS

Mechanisms / Mécanismes / Antriebe / Meccanismi / Механизмы



POTENCIA / POWER / PUISSANCE / LEISTUNG / POTENZA / МОЩНОСТЬ				Tensión de alimentación / Operating voltage / Tension de service / Betriebsspannung / Tensione di alimentazione / Напряжение источника питания	Generador / Generator / Générateur / Generator / Generatore / Генератор
Elevación / Hoist / Levage / Hub / Sollevamento / Тип механизма (подъем)	Carro / Trolley / Chariot / Laufkatze / Carrello / Грузовая тележка	Giro / Slewing / Rotation / Drehbewegung / Rotazione / Поворот	Traslación / Travel / Translation / Verfahrbewegung / Traslazione / Ход		
EFU4-24-20	CFU-4.0	(2x) GFU-7.5	(2x) TRA-7.5	400 V	85 kVA
EFU4-37-20				3ph 50 Hz	110 kVA

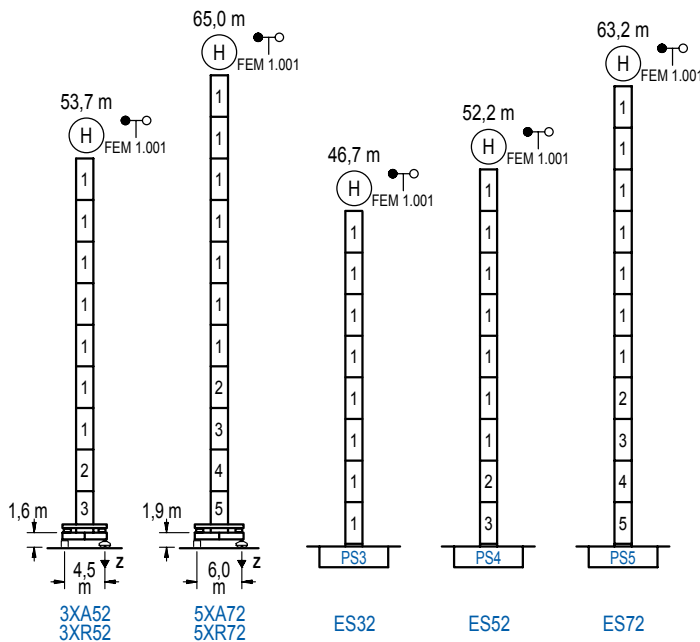
Optional / Optional / En option / Kaufoption / Opzionale / Опционально

ALTURAS BAJO GANCHO

Heights under hook / Hauteurs sous crochet / Hakenhöhen / Altezza sotto gancio / Высота под крюком

∅ 2,0 m

FEM 1.001



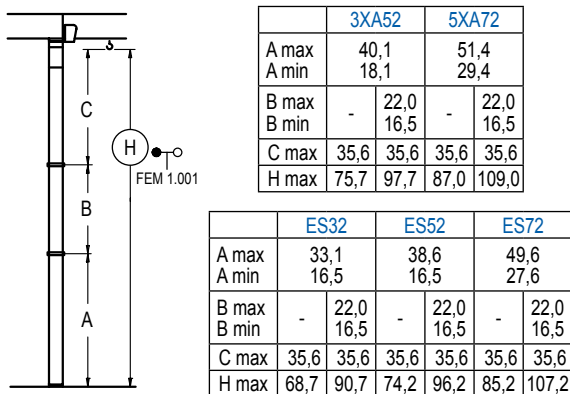
n°	Ref.	∅	h
1	S23	2,0	5,5
2	TS24	2,0	5,5
3	S24	2,0	5,5
4	TS25	2,0	5,5
5	S25	2,0	5,5
1x S25 = 1x S25M			

Z máx.	En servicio / In operation / En service / In Betrieb / In servizio / При работе	3XR52..... 88 t 5XR72..... 85 t
	Fuera de servicio / Out of service / Hors service / Ausser Betrieb / Fuori servizio / В стационарном состоянии	3XR52..... 100 t 5XR72..... 133 t

GRÚA ARRIOSTRADA

Braced crane / Grue à entretoisement / Abgespannter Kran / Gru ancorata / Нарастиваемый кран

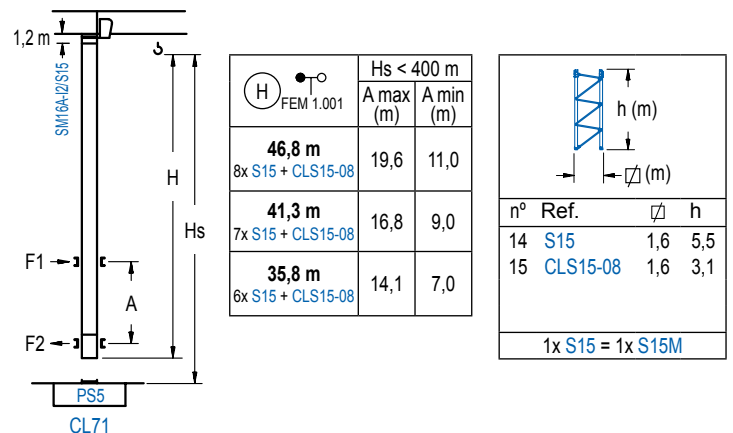
FEM 1.001



GRÚA TREPADORA

Internal climbing crane / Grue avec cage de télescopage intérieure / Kran mit klettern im Gebäude / Gru in rampante in cavedio / Кран с самоподъемом

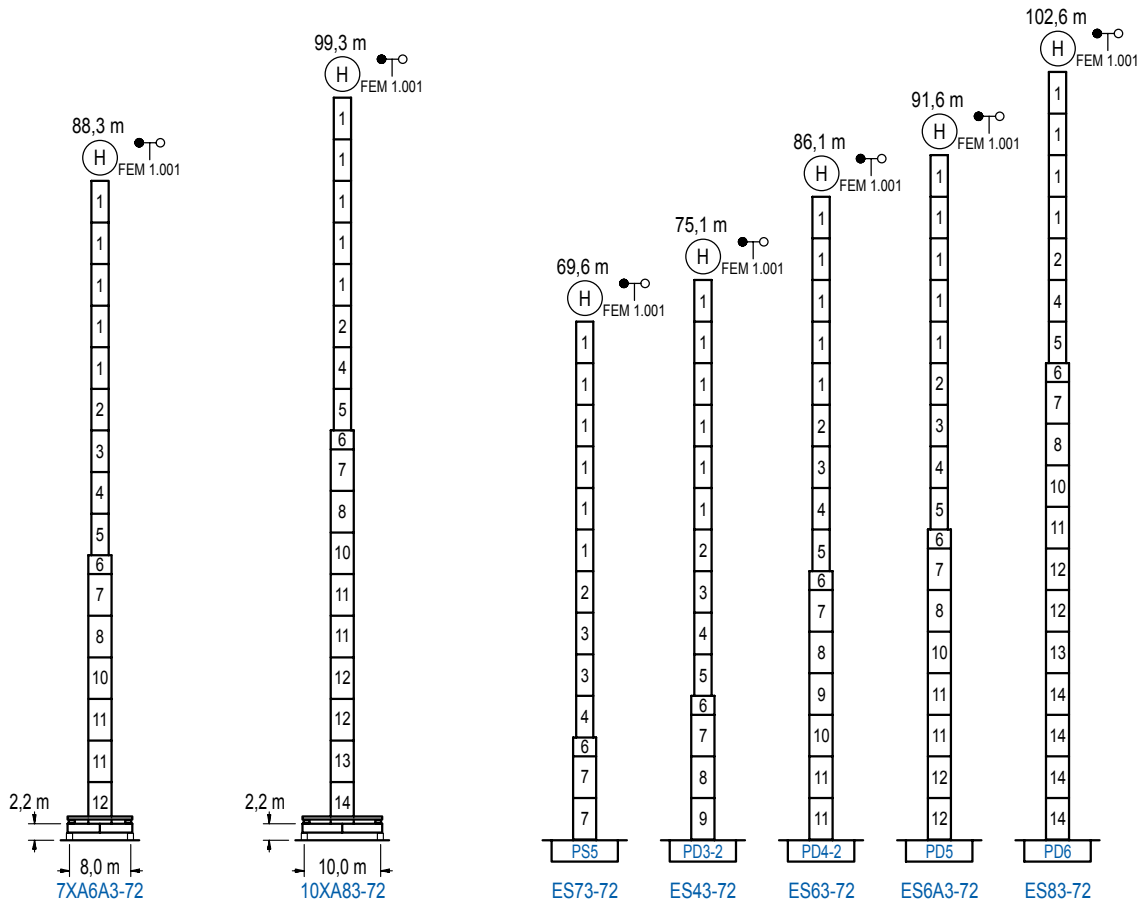
FEM 1.001



Otras zonas de viento, alturas superiores, arriostramientos o trepado interno consultar / Other wind zones, additional hook heights, tie frames or internal climbing on request / Autres zones de vent, des hauteurs supplémentaires, entretoisements ou grues avec cage de télescopage intérieure, sur demande / Andere Windzonen, weitere Hakenhöhen, Abspannungen zum Gebäude oder Klettern im Gebäude auf Anfrage / Per zone con velocità del vento particolari, altezze superiori, ancoraggi o rampante in cavedio, consultare il fabbricante / При других ветренных зонах, при большой высоте, привязках к зданию или наращивании крана внутри здания проконсультируйтесь с нами

FEM 1.001

1600 Series



n°	Ref.	∅	h	n°	Ref.	∅	h	n°	Ref.	∅	h	n°	Ref.	∅	h			
1	S23	2,0	5,5	4	TS25	2,0	5,5	7	S35	2,5	5,5	11	D34	2,5	5,5			
2	TS24	2,0	5,5	5	S25	2,0	5,5	8	TD33A	2,5	5,5	12	D35	2,5	5,5			
3	S24	2,0	5,5	6	TMS35S25	2,5	1,0	9	D33	2,5	5,5	13	TD36B	2,5	5,5			
				1x S25 = 1x S25M				1x S35 = 1x S35M				14				D36B	2,5	5,5
								1x D33 = 1x D33M										

Otras zonas de viento o alturas superiores consultar / Other wind zones or additional hook heights on request / Autres zones de vent ou des hauteurs supplémentaires sur demande / Andere Windzonen oder weitere Hakenhöhen auf Anfrage / Per zone con velocità del vento particolari o altezze superiori consultare il fabbricante / При других ветренных зонах о при большой высоте проконсультируйтесь с нами