

1600 Series

DIAGRAMA DE CARGAS

Load chart / Diagramme de charges / Lastdiagramm / Diagramma di carico / Диаграмма распределения нагрузки

R (m)	🏠										🏢																																			
65	12,4	16	18	20	22,1	23,5	26	28	30	32	35	37	40	42	45	47	50	52	55	57	60	62	65,0 m	12000	8850	7690	6780	6000	6000	5350	4920	4550	4220	3810	3570	3260	3080	2840	2690	2500	2380	2220	2130	1990	1910	1800 kg
60	13,3	16	18	20	22	23,8	25,4	28	30	32	35	37	40	42	45	47	50	52	55	57	60,0 m	12000	9620	8370	7390	6590	6000	6000	5370	4970	4620	4170	3910	3570	3380	3110	2960	2750	2620	2450	2340	2200 kg				
55	14,3	16	18	20	22	24	25,6	27,5	30	32	35	37	40	42	45	47	50	52	55,0 m	12000	10490	9140	8070	7210	6490	6000	6000	5440	5060	4570	4290	3920	3710	3420	3250	3020	2890	2700 kg								
50	15,6	18	20	22	24	26	28,1	30,3	32	35	37	40	42	45	47	50,0 m	12000	10180	9000	8050	7260	6600	6000	6000	5650	5110	4800	4390	4160	3840	3650	3400 kg														
45	16,1	18	20	22	24	26	28	29,0	31,4	35	37	40	42	45,0 m	12000	10550	9340	8350	7540	6850	6270	6000	6000	5320	4990	4570	4330	4000 kg																		
40	16,7	18	20	22	24	26	28	30,2	32,8	35	37	40,0 m	12000	11030	9760	8740	7890	7180	6570	6000	6000	5580	5240	4800 kg																						
35	16,7	18	20	22	24	26	28	30,2	32,9	35,0 m	12000	11030	9770	8740	7900	7180	6580	6000	6000	5600 kg																										
30	17,2	20	22	24	26	28	29,5 m	12000	10100	9050	8170	7440	6810	6400 kg																																

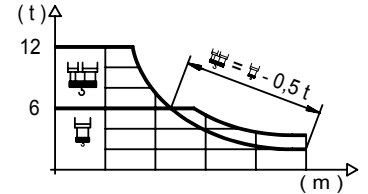
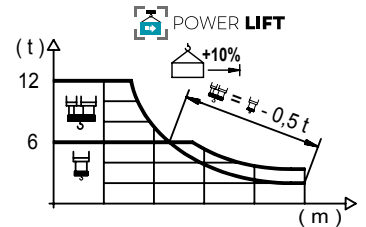


DIAGRAMA DE CARGAS POWERLIFT

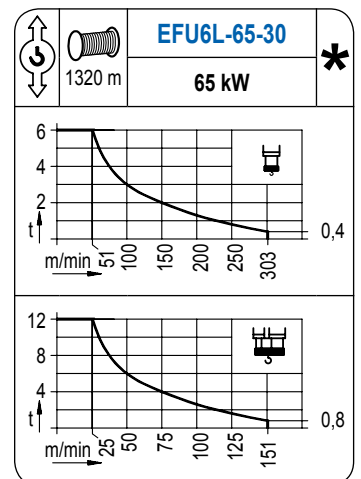
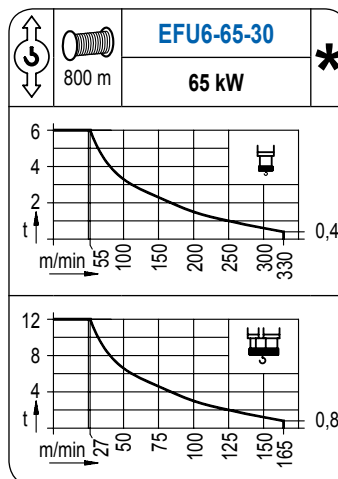
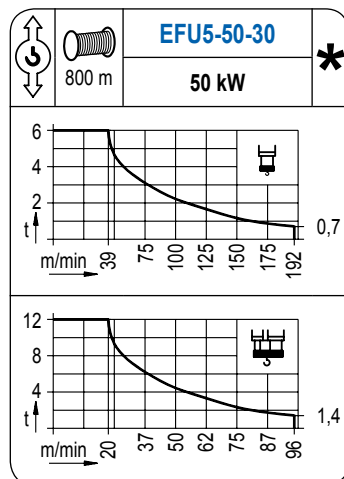
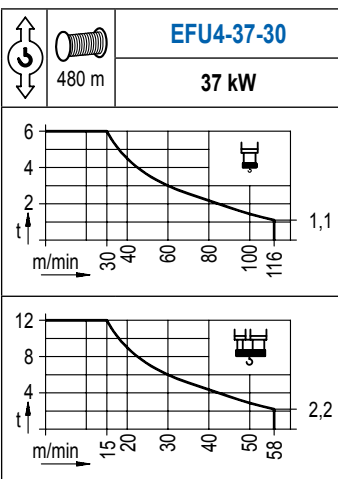
Load chart PowerLift / Diagramme de charges PowerLift / Lastdiagramm PowerLift / Diagramma di carico PowerLift / Диаграмма распределения нагрузки PowerLift

R (m)	🏠										🏢																																			
65	13,0	16	18	20	22	23,2	25,3	28	30	32	35	37	40	42	45	47	50	52	55	57	60	62	65,0 m	12000	9400	8170	7210	6420	6000	6000	5340	4940	4600	4150	3890	3560	3360	3100	2940	2730	2610	2440	2330	2190	2100	1980 kg
60	14,5	16	18	20	22	24	26,1	27,4	30	32	35	37	40	42	45	47	50	52	55	57	60,0 m	12000	10710	9330	8250	7360	6640	6000	6000	5420	5040	4550	4270	3910	3690	3410	3240	3010	2880	2690	2580	2420 kg				
55	15,2	18	20	22	24	26	27,3	29,7	32	35	37	40	42	45	47	50	52	55,0 m	12000	9830	8690	7760	7000	6360	6000	6000	5520	5000	4690	4300	4060	3750	3570	3320	3170	2970 kg										
50	16,7	18	20	22	24	26	28	30,1	32,9	35	37	40	42	45	47	50,0 m	12000	11000	9740	8720	7870	7160	6550	6000	6000	5600	5260	4820	4560	4220	4020	3740 kg														
45	17,3	20	22	24	26	28	31,2	34,1	35	37	40	42	45,0 m	12000	10140	9080	8200	7460	6830	6000	6000	5830	5480	5020	4760	4400 kg																				
40	18,0	20	22	24	26	28	30	32,5	35,7	37	40,0 m	12000	10630	9520	8610	7840	7180	6620	6000	6000	5760	5280 kg																								
35	18,0	20	22	24	26	28	30	32,6	35,0 m	12000	10670	9560	8640	7860	7210	6640	6000	6000	6000 kg																											
30	18,6	20	22	24	26	28	29,5 m	12000	11060	9920	8970	8170	7490	7040 kg																																



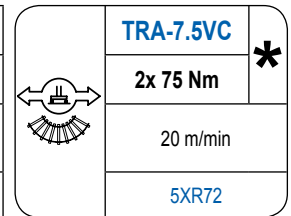
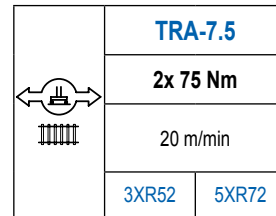
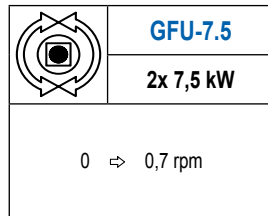
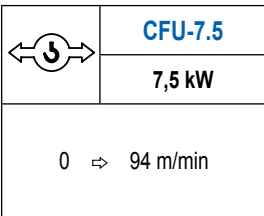
MECANISMOS

Mechanisms / Mécanismes / Antriebe / Meccanismi / Механизмы



MECANISMOS

Mechanisms / Mécanismes / Antriebe / Meccanismi / Механизмы



POTENCIA / POWER / PUISSANCE / LEISTUNG / POTENZA / МОЩНОСТЬ				Tensión de alimentación / Operating voltage / Tension de service / Betriebsspannung / Tensione di alimentazione / Напряжение источника питания	Generador / Generator / Générateur / Generator / Generatore / Генератор
Elevación / Hoist / Levage / Hub / Sollevamento / Тип механизма (подъем)	Carro / Trolley / Chariot / Laufkatze / Carrello / Грузовая тележка	Giro / Slewing / Rotation / Drehbewegung / Rotazione / Поворот	Traslación / Travel / Translation / Verfahrbewegung / Traslazione / Ход		
EFU4-37-30	CFU-7.5	(2x) GFU-7.5	(2x) TRA-7.5	400 V 3ph 50 Hz	115 kVA
EFU5-50-30					150 kVA
EFU6-65-30					170 kVA
EFU6L-65-30					170 kVA

Optional / Optional / En option / Kaufoption / Opzionale / Опционально

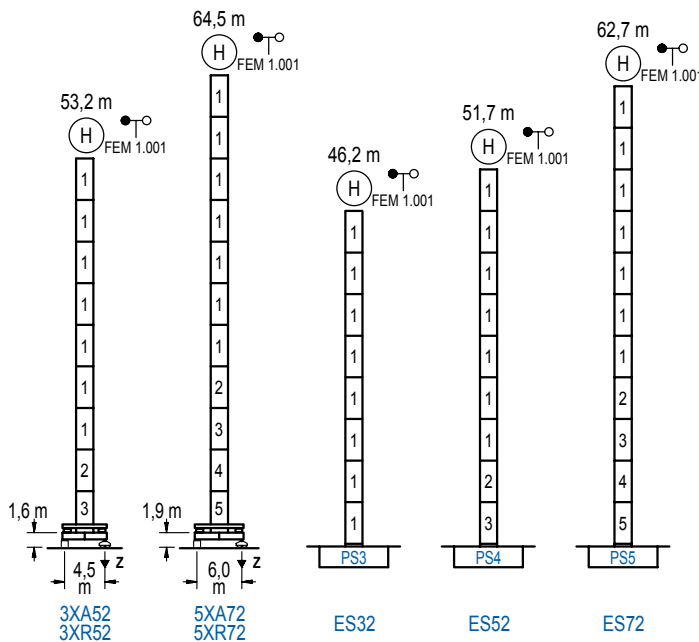
*

ALTURAS BAJO GANCHO

Heights under hook / Hauteurs sous crochet / Hakenhöhen / Altezza sotto gancio / Высота под крюком

∅ 2,0 m

FEM 1.001



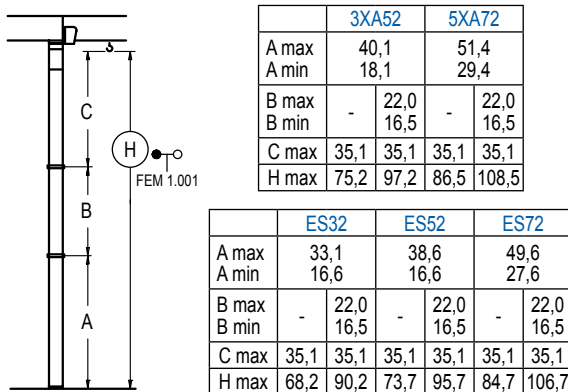
n°	Ref.	∅	h
1	S23	2,0	5,5
2	TS24	2,0	5,5
3	S24	2,0	5,5
4	TS25	2,0	5,5
5	S25	2,0	5,5
1x S25 = 1x S25M			

Z máx.	En servicio / In operation / En service / In Betrieb / In servizio / При работе	3XR52..... 88 t 5XR72..... 88 t
	Fuera de servicio / Out of service / Hors service / Ausser Betrieb / Fuori servizio / В стационарном состоянии	3XR52..... 100 t 5XR72..... 133 t

GRÚA ARRIOSTRADA

Braced crane / Grue à entretoisement / Abgespannter Kran / Gru ancorata / Нарастиваемый кран

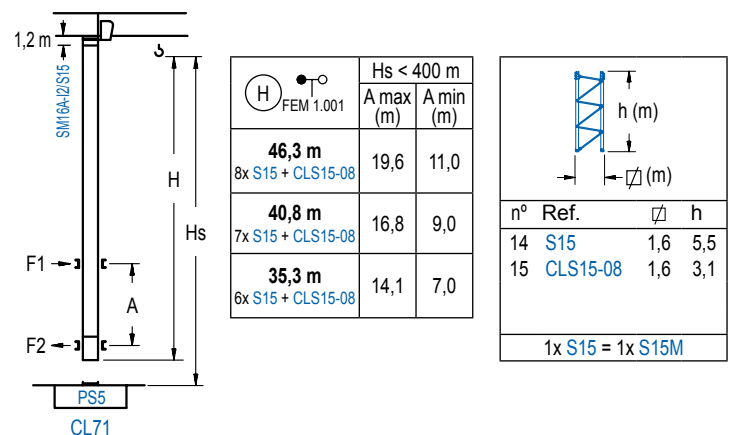
FEM 1.001



GRÚA TREPADORA

Internal climbing crane / Grue avec cage de télescopage intérieure / Kran mit klettern im Gebäude / Gru in rampante in cavedio / Кран с самоподъемом

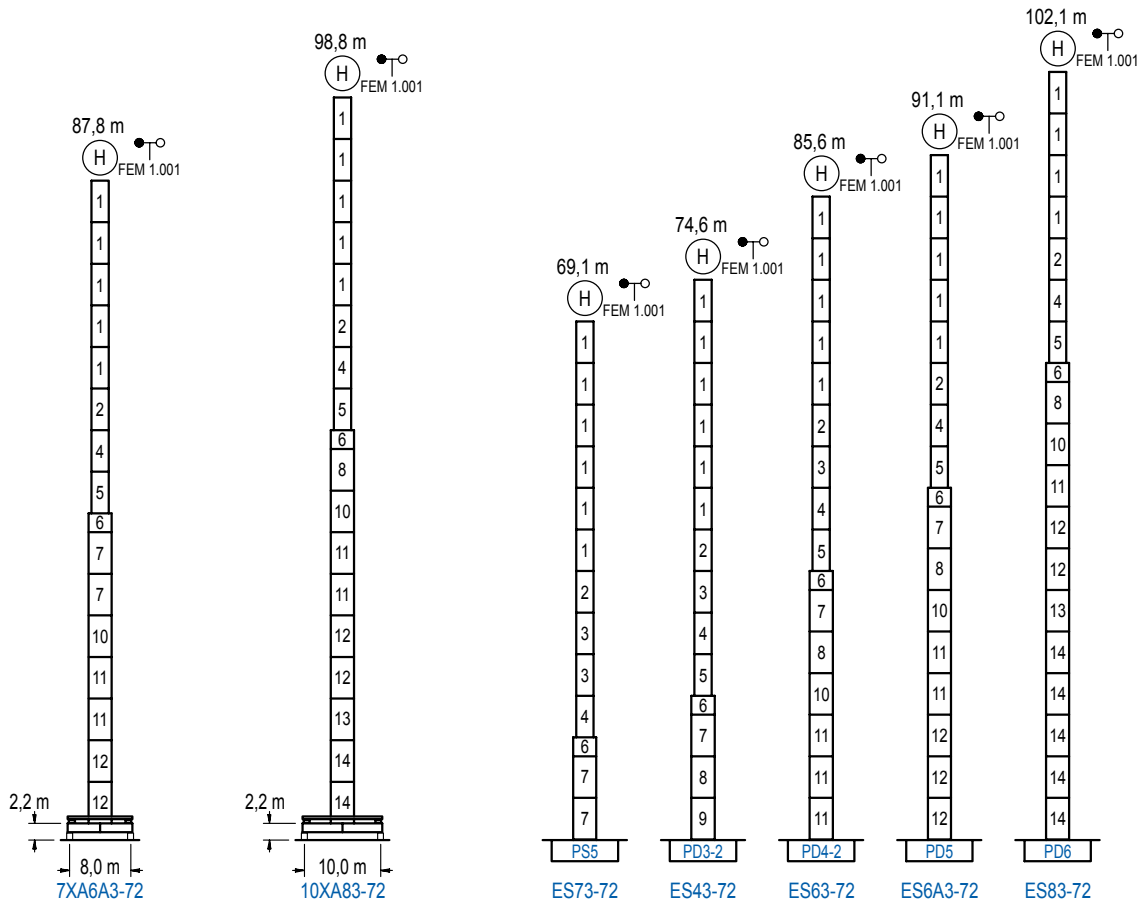
FEM 1.001



Otras zonas de viento, alturas superiores, arriostramientos o trepado interno consultar / Other wind zones, additional hook heights, tie frames or internal climbing on request / Autres zones de vent, des hauteurs supplémentaires, entretoisements ou grues avec cage de télescopage intérieure, sur demande / Andere Windzonen, weitere Hakenhöhen, Abspannungen zum Gebäude oder Klettern im Gebäude auf Anfrage / Per zone con velocità del vento particolari, altezze superiori, ancoraggi o rampante in cavedio, consultare il fabbricante / При других ветренных зонах, при большой высоте, привязках к зданию или наращивании крана внутри здания проконсультируйтесь с нами

FEM 1.001

1600 Series



n°	Ref.	∅	h	n°	Ref.	∅	h	n°	Ref.	∅	h	n°	Ref.	∅	h
1	S23	2,0	5,5	4	TS25	2,0	5,5	7	S35	2,5	5,5	11	D34	2,5	5,5
2	TS24	2,0	5,5	5	S25	2,0	5,5	8	TD33A	2,5	5,5	12	D35	2,5	5,5
3	S24	2,0	5,5	6	TMS35S25	2,5	1,0	9	D33	2,5	5,5	13	TD36B	2,5	5,5
				1x S25 = 1x S25M				10 TD34				14 D36B			
								1x S35 = 1x S35M							
								1x D33 = 1x D33M							

Otras zonas de viento o alturas superiores consultar / Other wind zones or additional hook heights on request / Autres zones de vent ou des hauteurs supplémentaires sur demande / Andere Windzonen oder weitere Hakenhöhen auf Anfrage / Per zone con velocità del vento particolari o altezze superiori consultare il fabbricante / При других ветренных зонах о при большой высоте проконсультируйтесь с нами