

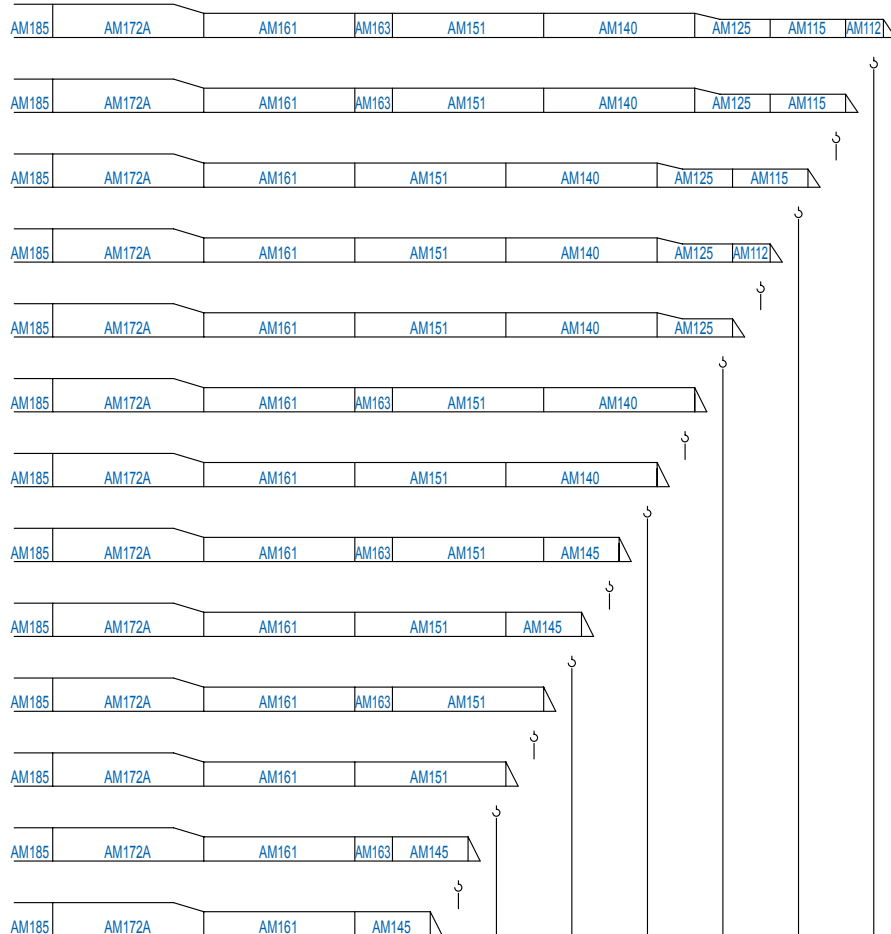
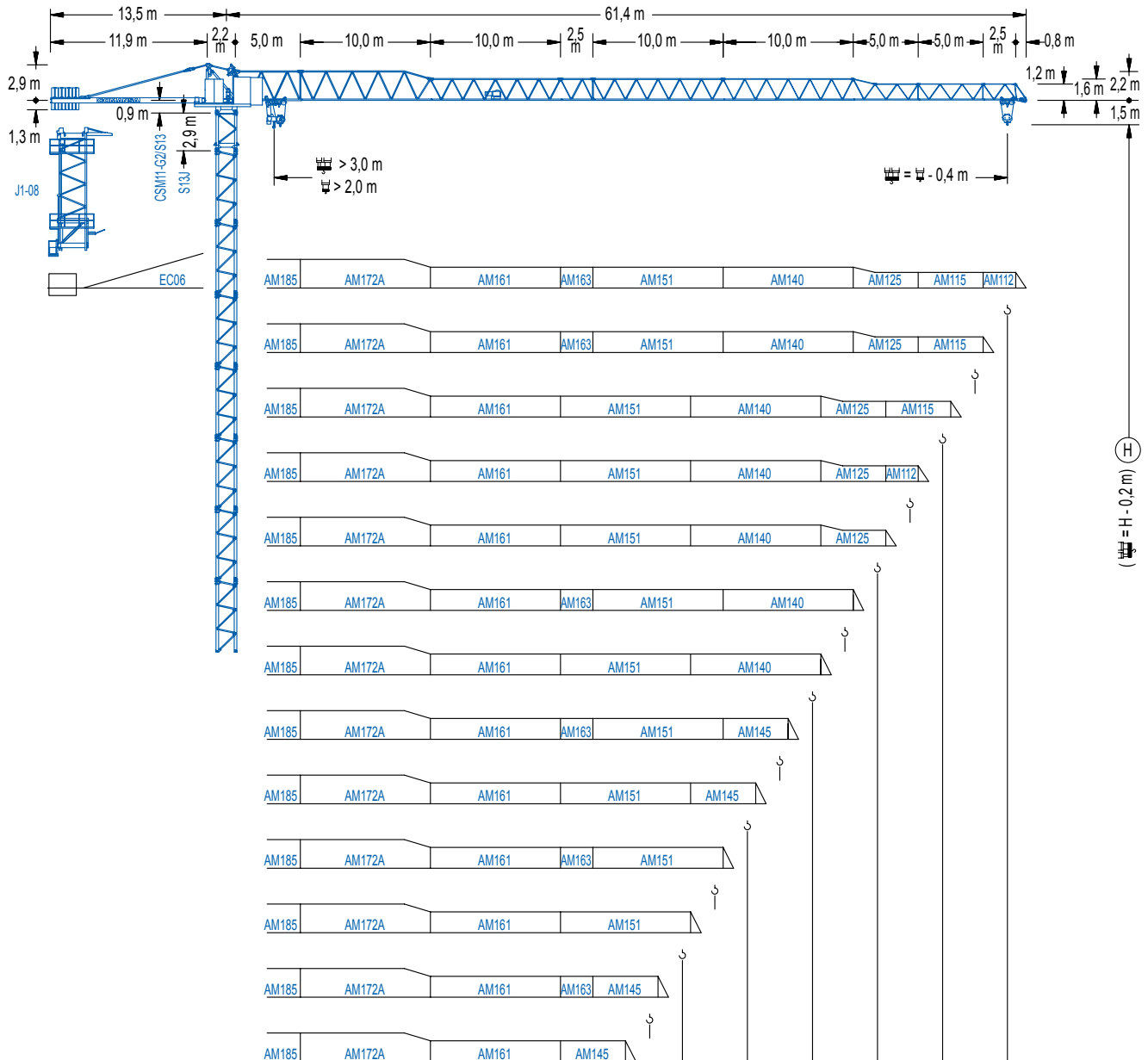


COMANSA

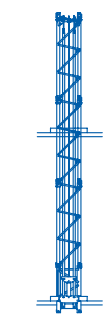
1100 Series

11 LC 150

8 t

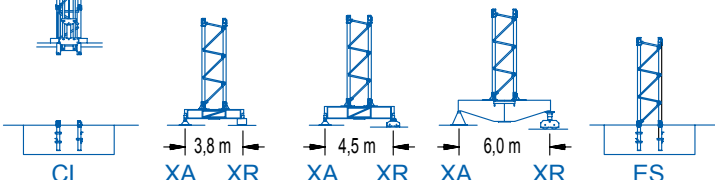


(H = H - 0.2 m)



R	30,0	32,5	35,0	37,5	40,0	42,5	45,0	47,5	50,0	52,5	55,0	57,5	60,0
kg	4850	4300	4000	4000	3800	3550	3350	3000	2750	2350	2050	2000	1700
kg	5330	4730	4340	4000	4000	3900	3680	3300	2750	2580	2250	2200	1870

POWER LIFT



CE EN 14439

1100 Series

DIAGRAMA DE CARGAS

Load chart / Diagramme de charges / Lastdiagramm / Diagramma di carico / Диаграмма распределения нагрузки

R (m)	1100 Series					1100 Series													
60,0	14,8 8000	20 5610	23 4750	26,5 4000	28,8 4000	30 3820	32,5 3490	35 3210	37,5 2970	40 2760	42,5 2570	45 2400	47,5 2250	50 2120	52,5 2000	55 1890	57,5 1790	60,0 1700	m kg
57,5	16,1 8000	20 6210	23 5270	25 4770	28,9 4000	31,5 4000	32,5 3870	35 3560	37,5 3290	40 3060	42,5 2850	45 2670	47,5 2510	50 2360	52,5 2230	55 2110	57,5 2000	m kg	
55,0	15,7 8000	20 6040	23 5120	25 4630	28,2 4000	30,8 4000	32,5 3760	35 3460	37,5 3200	40 2980	42,5 2770	45 2600	47,5 2440	50 2300	52,5 2170	55,0 2050	m kg		
52,5	16,8 8000	20 6520	23 5540	25 5020	28 4380	30,2 4000	32,9 4000	35 3740	37,5 3460	40 3220	42,5 3000	45 2810	47,5 2640	50 2490	52,5 2350	m kg			
50,0	16,8 8000	20 6550	23 5560	25 5030	28 4390	30,2 4000	33,1 3760	35 3480	37,5 3230	40 3020	42,5 2820	45 2650	50,0 2500	m kg					
47,5	18,6 8000	23 6270	25 5690	28 4980	30 4580	33,5 4000	36,8 4000	37,5 3920	40 3640	42,5 3400	45 3190	47,5 3000	m kg						
45,0	19,4 8000	23 6580	25 5970	28 5230	30 4820	32,5 4370	35,0 4000	38,4 4000	40 3820	42,5 3570	45,0 3350	m kg							
42,5	19,3 8000	23 6530	25 5930	28 5190	30 4780	32,5 4340	34,8 4000	38,2 4000	40 3800	42,5 3550	m kg								
40,0	19,3 8000	23 6520	25 5920	28 5180	30 4770	32,5 4330	34,7 4000	38,2 4000	40,0 3800	m kg									
37,5	18,9 8000	23 6380	25 5790	28 5060	30 4660	32 4310	34,0 4000	37,5 4000	m kg										
35,0	19,0 8000	23 6410	25 5820	28 5090	30 4690	34,2 4000	35,0 4000	m kg											
32,5	18,9 8000	23 6370	25 5780	28 5060	30 4660	32,1 4300	m kg												
30,0	19,2 8000	23 6510	25 5910	28 5170	29,6 4850	m kg													

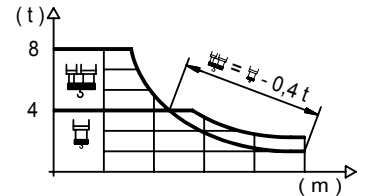
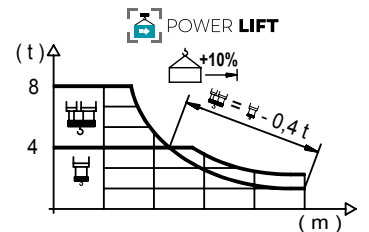


DIAGRAMA DE CARGAS POWERLIFT

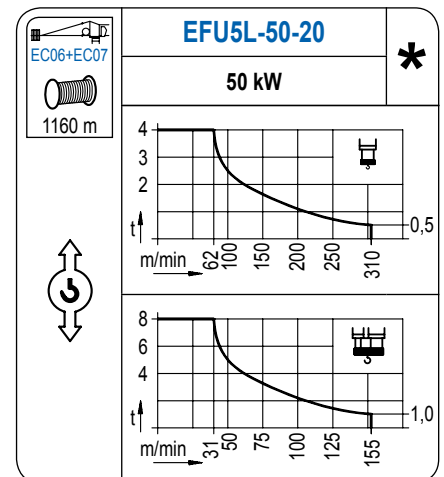
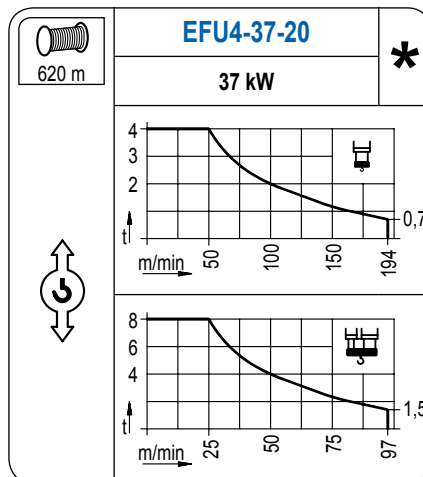
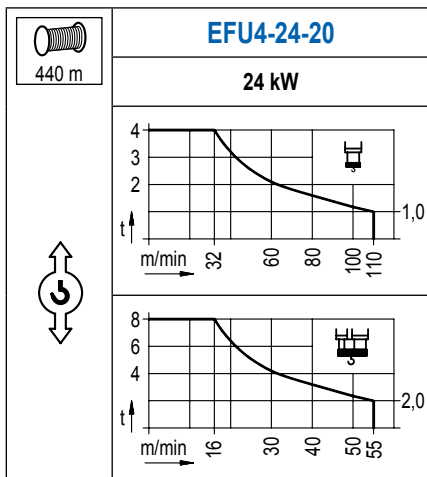
Load chart PowerLift / Diagramme de charges PowerLift / Lastdiagramm PowerLift / Diagramma di carico PowerLift / Диаграмма распределения нагрузки PowerLift

R (m)	PowerLift					PowerLift													
60,0	15,6 8000	20 6010	23 5100	25 4610	28,1 4000	31,1 4000	32,5 3810	35 3500	37,5 3240	40 3010	42,5 2810	45 2630	47,5 2470	50 2320	52,5 2200	55 2080	57,5 1970	60 1870	m kg
57,5	17,1 8000	20 6690	23 5680	25 5150	28 4490	30,8 4000	34,1 4000	35 3890	37,5 3600	40 3350	42,5 3120	45 2930	47,5 2750	50 2590	52,5 2450	55 2320	57,5 2200	m kg	
55,0	16,7 8000	20 6490	23 5510	25 4990	28 4360	30,0 4000	33,3 4000	35 3780	37,5 3500	40 3250	42,5 3040	45 2840	47,5 2670	50 2520	52,5 2380	55,0 2250	m kg		
52,5	17,9 8000	20 7030	23 5980	25 5420	28 4740	30 4360	32,2 4000	35,7 4000	37,5 3780	40 3520	42,5 3290	45 3080	47,5 2900	50 2730	52,5 2580	m kg			
50,0	18,0 8000	20 7080	23 6020	25 5460	28 4770	30 4390	32,4 4000	35,9 4000	37,5 3810	40 3540	42,5 3310	45 3100	47,5 2920	50,0 2750	m kg				
47,5	20,0 8000	23 6820	25 6190	28 5420	30 5000	32,5 4540	35 4150	36,1 4000	40,0 4000	42,5 3740	45 3510	47,5 3300	m kg						
45,0	20,9 8000	23 7160	25 6500	28 5700	30 5250	32,5 4780	35 4370	37,6 4000	41,8 4000	42,5 3920	45,0 3680	m kg							
42,5	20,7 8000	23 7110	25 6460	28 5660	30 5220	32,5 4750	35 4340	37,4 4000	41,5 4000	42,5 3900	m kg								
40,0	20,8 8000	23 7120	25 6470	28 5670	30 5230	32,5 4750	35 4350	37,5 4000	40,0 4000	m kg									
37,5	20,4 8000	23 6970	25 6330	28 5550	30 5110	32,5 4650	36,8 4000	37,5 4000	m kg										
35,0	20,5 8000	23 7010	25 6370	28 5580	30 5150	32,5 4680	34,6 4340	m kg											
32,5	20,4 8000	23 6990	25 6350	28 5560	30 5130	32,1 4730	m kg												
30,0	20,8 8000	23 7140	25 6490	28 5690	29,6 5330	m kg													



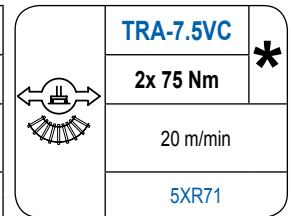
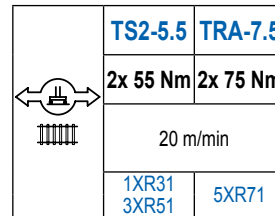
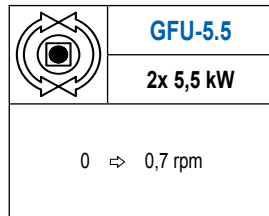
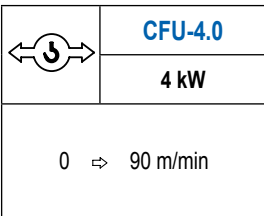
MECANISMOS

Mechanisms / Mécanismes / Antriebe / Meccanismi / Механизмы



MECANISMOS

Mechanisms / Mécanismes / Antriebe / Meccanismi / Механизмы



POTENCIA / POWER / PUISSANCE / LEISTUNG / POTENZA / МОЩНОСТЬ				Tensión de alimentación / Operating voltage / Tension de service / Betriebsspannung / Tensione di alimentazione / Напряжение источника питания	Generador / Generator / Générateur / Generator / Generatore / Генератор
Elevación / Hoist / Levage / Hub / Sollevamento / Тип механизма (подъем)	Carro / Trolley / Chariot / Laufkatze / Carrolo / Грузовая тележка	Giro / Slewing / Rotation / Drehbewegung / Rotazione / Поворот	Traslación / Travel / Translation / Verfahrbewegung / Traslazione / Ход		
EFU4-24-20	CFU-4.0	(2x) GFU-5.5	(2x) TS2-5.5 (2x) TRA-7.5	400 V 3ph 50 Hz	75 kVA
EFU4-37-20					105 kVA
EFU5L-50-20					125 kVA

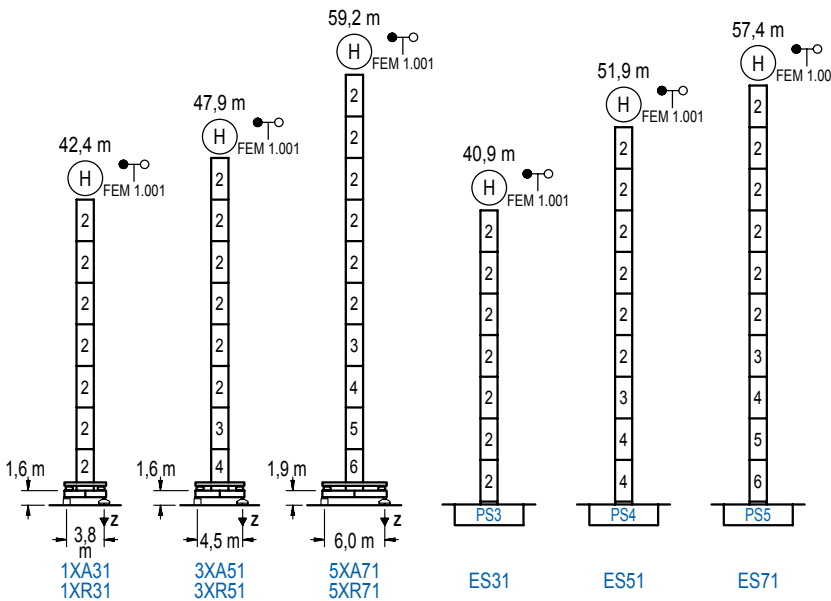
Opcional / Optional / En option / Kaufoption / Opzionale / Опционально
*

ALTURAS BAJO GANCHO

Heights under hook / Hauteurs sous crochet / Hakenhöhen / Altezza sotto gancio / Высота под крюком

∅ 1,6 m

FEM 1.001



n°	Ref.	∅	h
2	S13	1,6	5,5
3	TS14	1,6	5,5
4	S14	1,6	5,5
5	TS15	1,6	5,5
6	S15	1,6	5,5

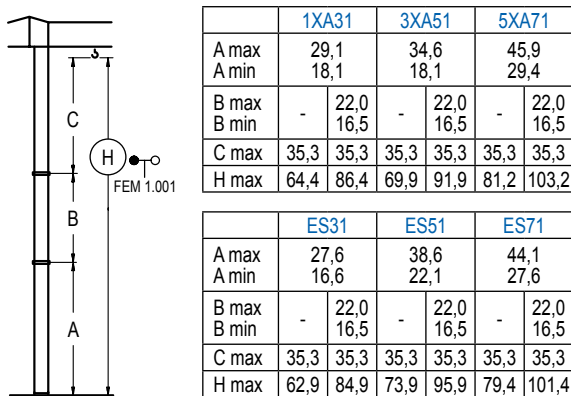
1x S13 = 1x S13M
1x S15 = 1x S15M

Z máx.	En servicio / In operation / En service / In Betrieb / In servizio / При работе	1XR31..... 73 t 3XR51..... 70 t 5XR71..... 71 t
	Fuera de servicio / Out of service / Hors service / Ausser Betrieb / Fuori servizio / В стационарном состоянии	1XR31..... 71 t 3XR51..... 79 t 5XR71..... 109 t

GRÚA ARRIOSTRADA

Braced crane / Grue à entretoisement / Abgespannter Kran / Gru ancorata / Нарастиваемый кран

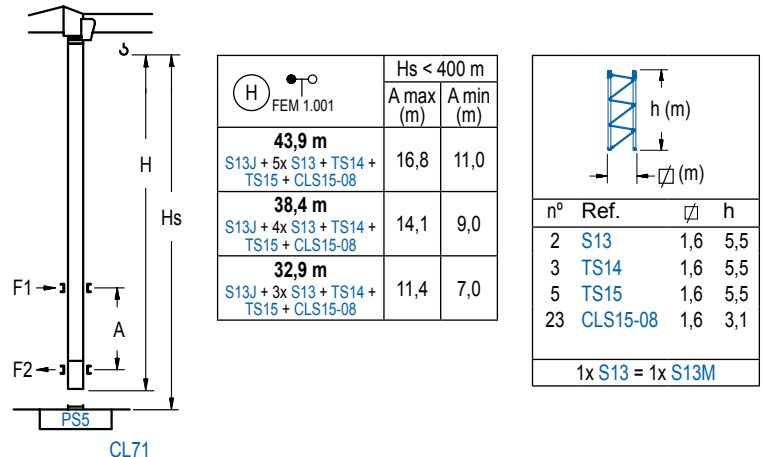
FEM 1.001



GRÚA TREPADORA

Internal climbing crane / Grue avec cage de télescopage intérieure / Kran mit klettern im Gebäude / Gru in rampante in cavedio / Кран с самоподъемом

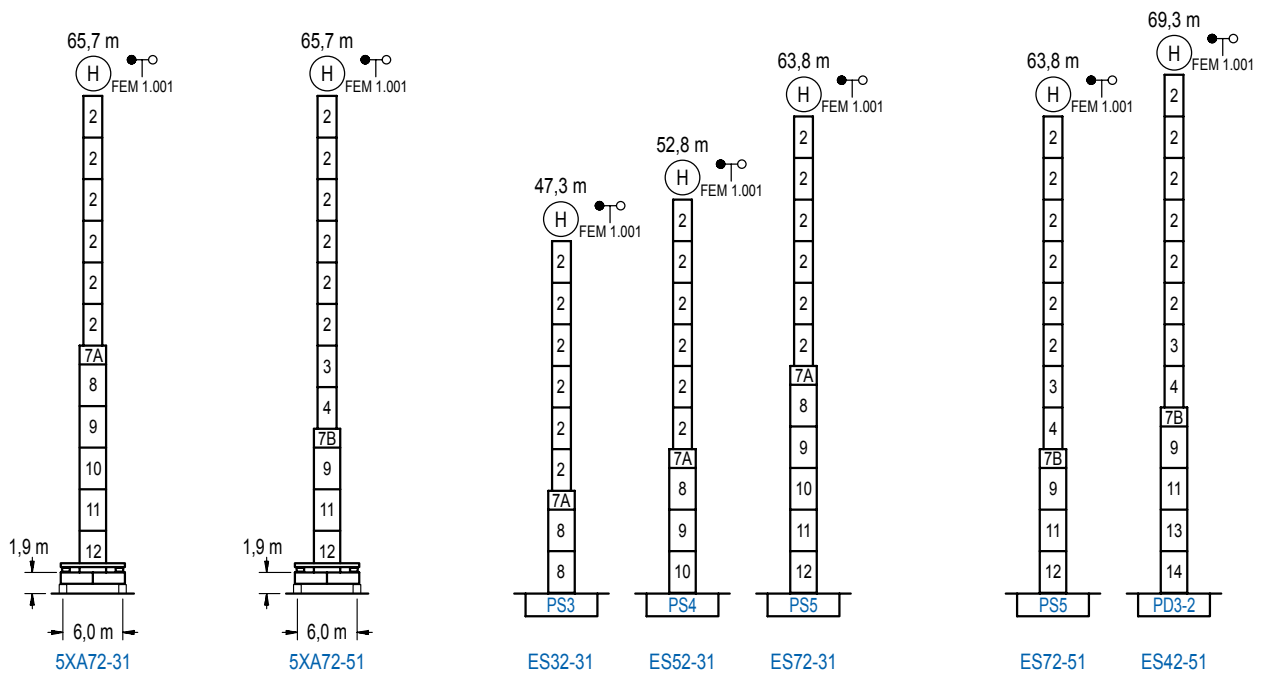
FEM 1.001



Otras zonas de viento, alturas superiores, arriostramientos o trepado interno consultar / Other wind zones, additional hook heights, tie frames or internal climbing on request / Autres zones de vent, des hauteurs supplémentaires, entretoisements ou grues avec cage de télescopage intérieure, sur demande / Andere Windzonen, weitere Hakenhöhen, Abspannungen zum Gebäude oder Klettern im Gebäude auf Anfrage / Per zone con velocità del vento particolari, altezze superiori, ancoraggi o rampante in cavedio, consultare il fabbricante / При других ветренных зонах, при большой высоте, привязках к зданию или наращивании крана внутри здания проконсультируйтесь с нами

FEM 1.001

1100 Series



n°	Ref.	∅	h	n°	Ref.	∅	h	n°	Ref.	∅	h
2	S13	1,6	5,5	7A	TMS23/PMS3	2,0	1,0	11	TS25	2,0	5,5
3	TS14	1,6	5,5	7B	TMS23/PMS4	2,0	1,0	12	S25	2,0	5,5
4	S14	1,6	5,5	8	S23	2,0	5,5	13	TD23A	2,0	5,5
5	TS15	1,6	5,5	9	TS24	2,0	5,5	14	D23	2,0	5,5
6	S15	1,6	5,5	10	S24	2,0	5,5				
1x S13 = 1x S13M								1x S25 = 1x S25M			
1x S15 = 1x S15M											

Otras zonas de viento o alturas superiores consultar / Other wind zones or additional hook heights on request / Autres zones de vent ou des hauteurs supplémentaires sur demande / Andere Windzonen oder weitere Hakenhöhen auf Anfrage / Per zone con velocità del vento particolari o altezze superiori consultare il fabbricante / При других ветренных зонах о при большой высоте проконсультируйтесь с нами