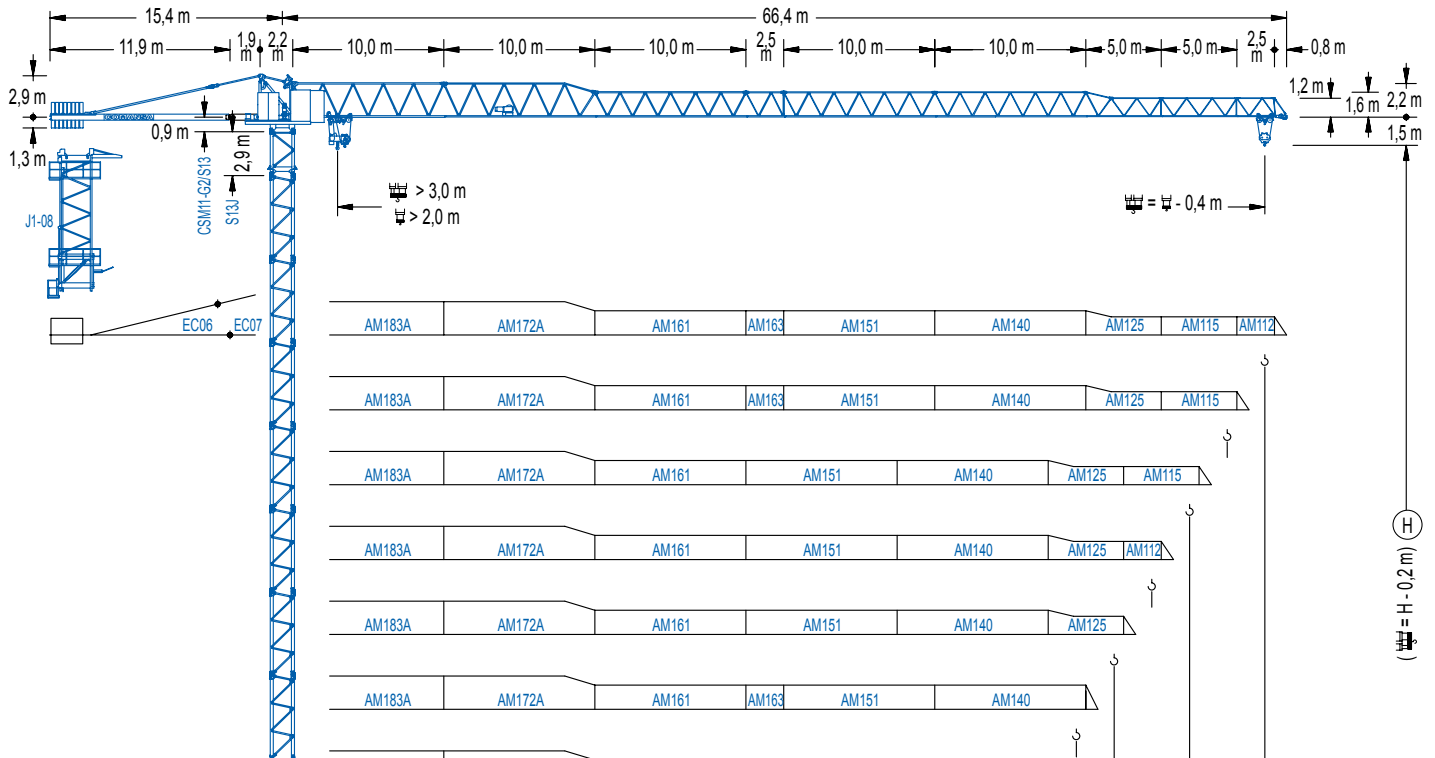


## 1100 Series

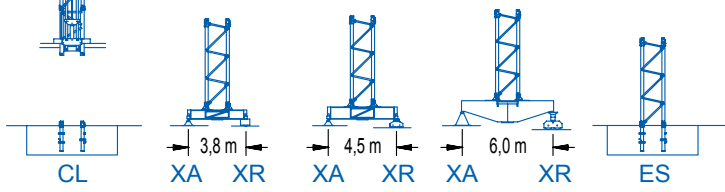
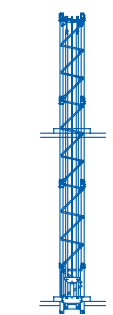
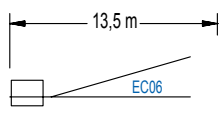
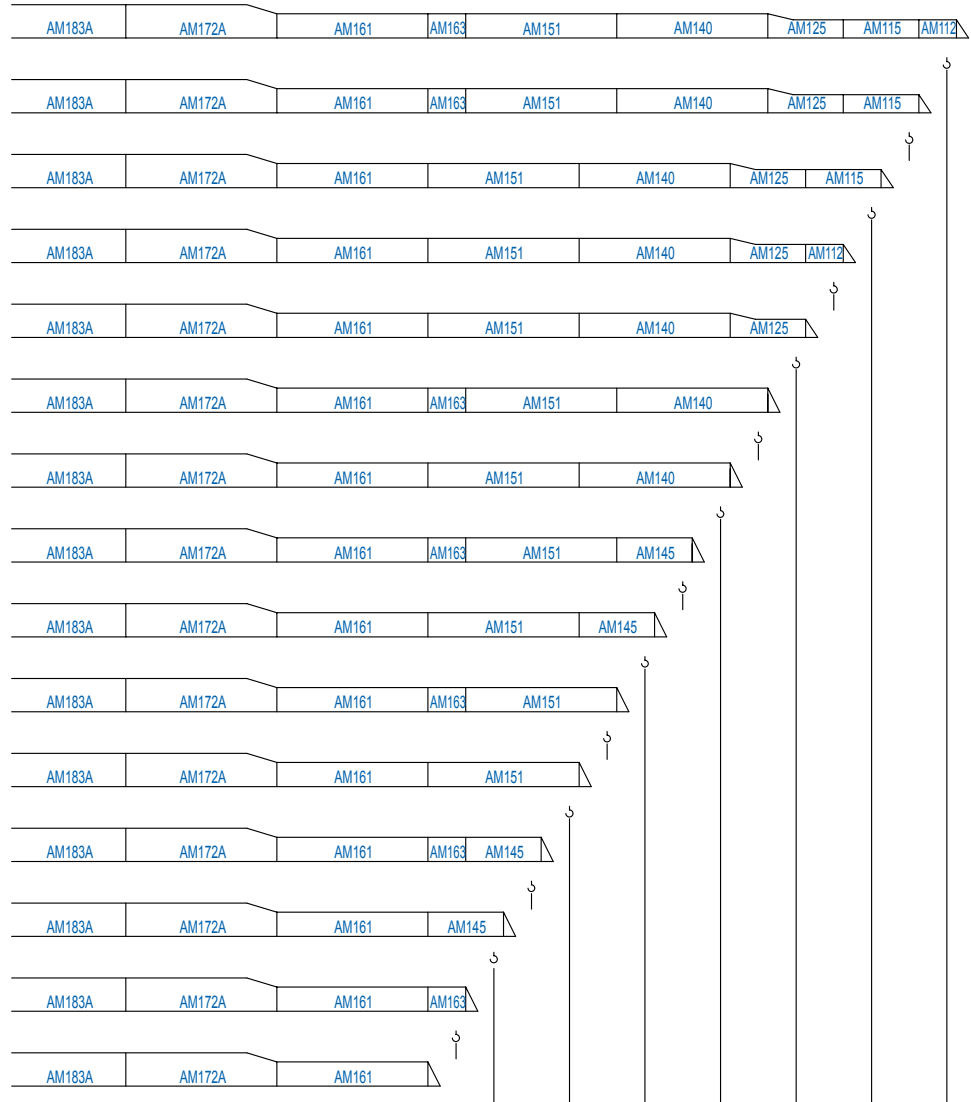
## 11 LC 160

## 8 t



1100 Series

(H = H - 0,2 m)



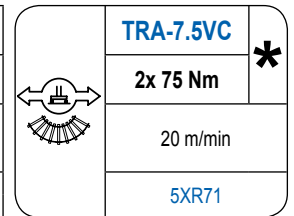
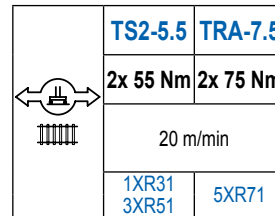
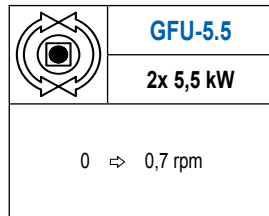
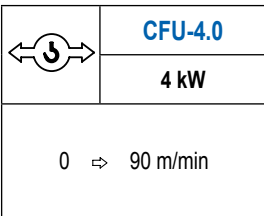
R	5100	30,0	5110	32,5	4670	35,0	4230	37,5	4000	40,0	4000	42,5	3790	45,0	3550	47,5	3190	50,0	2750	52,5	2640	55,0	2420	57,5	2200	60,0	1810	62,5	1540	65,0	m
	5670		5110		4670		4230		4000		4000		3790		3550		3190		2750		2640		2420		2200		1810		1540		kg
																															kg

 POWER LIFT



## MECANISMOS

Mechanisms / Mécanismes / Antriebe / Meccanismi / Механизмы



POTENCIA / POWER / PUISSANCE / LEISTUNG / POTENZA / МОЩНОСТЬ				Tensión de alimentación / Operating voltage / Tension de service / Betriebsspannung / Tensione di alimentazione / Напряжение источника питания	Generador / Generator / Générateur / Generator / Generatore / Генератор
Elevación / Hoist / Levage / Hub / Sollevamento / Тип механизма (подъем)	Carro / Trolley / Chariot / Laufkatze / Carrolo / Грузовая тележка	Giro / Slewing / Rotation / Drehbewegung / Rotazione / Поворот	Traslación / Travel / Translation / Verfahrbewegung / Traslazione / Ход		
EFU4-24-20	CFU-4.0	(2x) GFU-5.5	(2x) TS2-5.5	400 V 3ph 50 Hz	75 kVA
EFU4-37-20			(2x) TRA-7.5		105 kVA
EFU5L-50-20					125 kVA

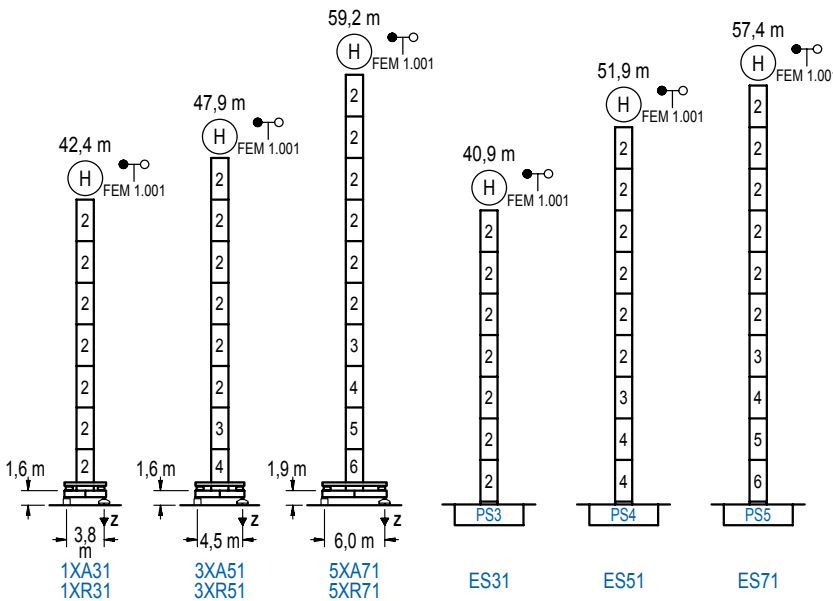
Optional / Optional / En option / Kaufoption / Opzionale / Опционально  
\*

## ALTURAS BAJO GANCHO

Heights under hook / Hauteurs sous crochet / Hakenhöhen / Altezza sotto gancio / Высота под крюком

∅ 1,6 m

### FEM 1.001



n°	Ref.	∅	h
2	S13	1,6	5,5
3	TS14	1,6	5,5
4	S14	1,6	5,5
5	TS15	1,6	5,5
6	S15	1,6	5,5

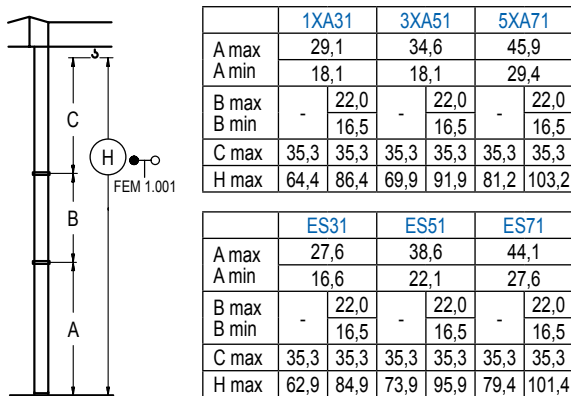
1x S13 = 1x S13M  
1x S15 = 1x S15M

Z máx.	En servicio / In operation / En service / In Betrieb / In servizio / При работе	1XR31..... 73 t 3XR51..... 71 t 5XR71..... 77 t
	Fuera de servicio / Out of service / Hors service / Ausser Betrieb / Fuori servizio / В стационарном состоянии	1XR31..... 71 t 3XR51..... 78 t 5XR71..... 110 t

## GRÚA ARRIOSTRADA

Braced crane / Grue à entretoisement / Abgespannter Kran / Gru ancorata / Нарастиваемый кран

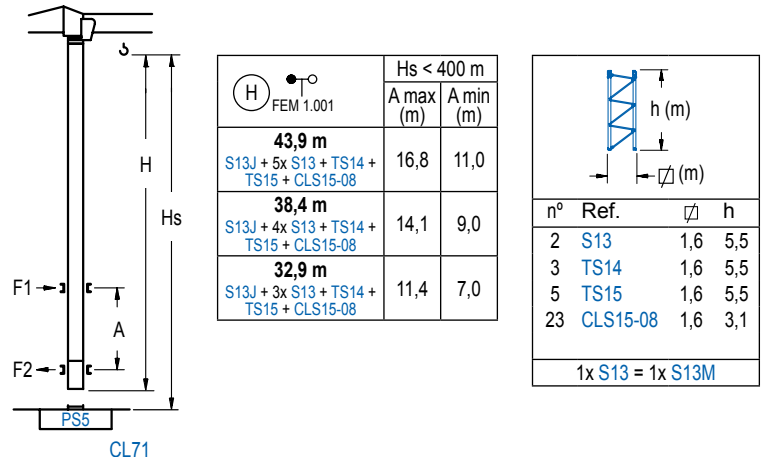
### FEM 1.001



## GRÚA TREPADORA

Internal climbing crane / Grue avec cage de télescopage intérieure / Kran mit klettern im Gebäude / Gru in rampante in cavedio / Кран с самоподъемом

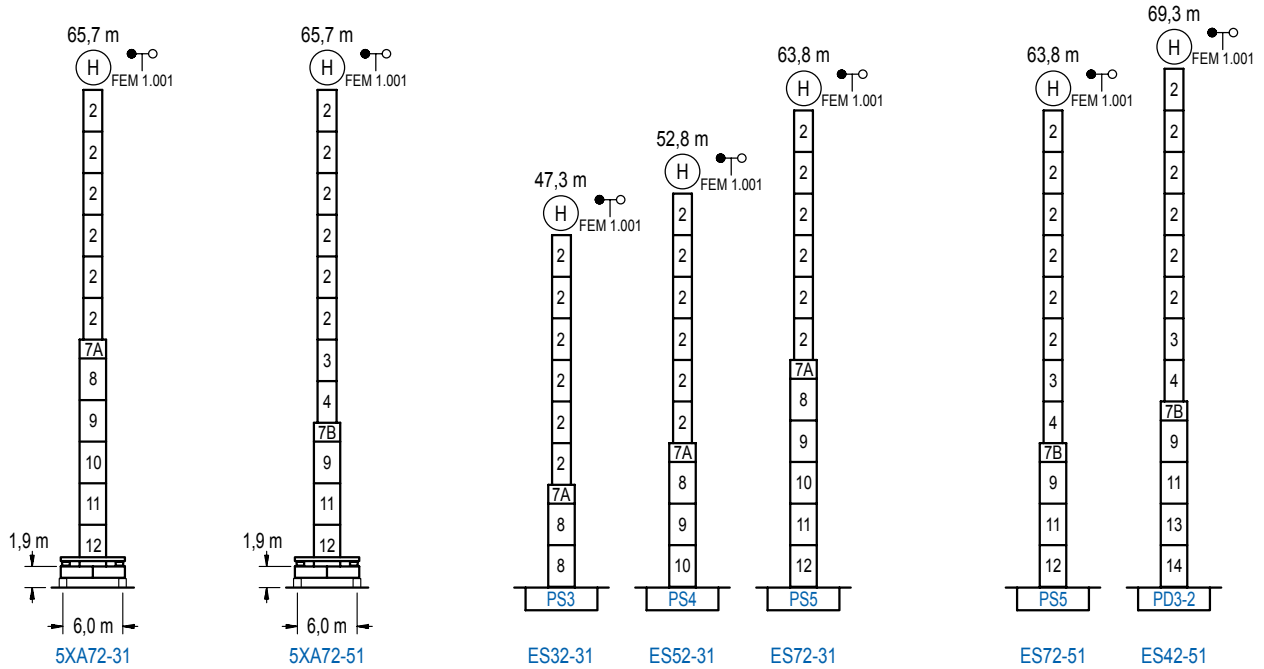
### FEM 1.001



Otras zonas de viento, alturas superiores, arriostramientos o trepado interno consultar / Other wind zones, additional hook heights, tie frames or internal climbing on request / Autres zones de vent, des hauteurs supplémentaires, entretoisements ou grues avec cage de télescopage intérieure, sur demande / Andere Windzonen, weitere Hakenhöhen, Abspannungen zum Gebäude oder Klettern im Gebäude auf Anfrage / Per zone con velocità del vento particolari, altezze superiori, ancoraggi o rampante in cavedio, consultare il fabbricante / При других ветренных зонах, при большой высоте, привязках к зданию или наращивании крана внутри здания проконсультируйтесь с нами

FEM 1.001

1100 Series



n°	Ref.	∅	h	n°	Ref.	∅	h	n°	Ref.	∅	h
2	S13	1,6	5,5	7A	TMS23/PMS3	2,0	1,0	11	TS25	2,0	5,5
3	TS14	1,6	5,5	7B	TMS23/PMS4	2,0	1,0	12	S25	2,0	5,5
4	S14	1,6	5,5	8	S23	2,0	5,5	13	TD23A	2,0	5,5
5	TS15	1,6	5,5	9	TS24	2,0	5,5	14	D23	2,0	5,5
6	S15	1,6	5,5	10	S24	2,0	5,5				
1x S13 = 1x S13M								1x S25 = 1x S25M			
1x S15 = 1x S15M											

Otras zonas de viento o alturas superiores consultar / Other wind zones or additional hook heights on request / Autres zones de vent ou des hauteurs supplémentaires sur demande / Andere Windzonen oder weitere Hakenhöhen auf Anfrage / Per zone con velocità del vento particolari o altezze superiori consultare il fabbricante / При других ветренных зонах о при большой высоте проконсультируйтесь с нами