

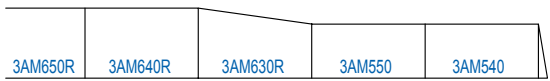
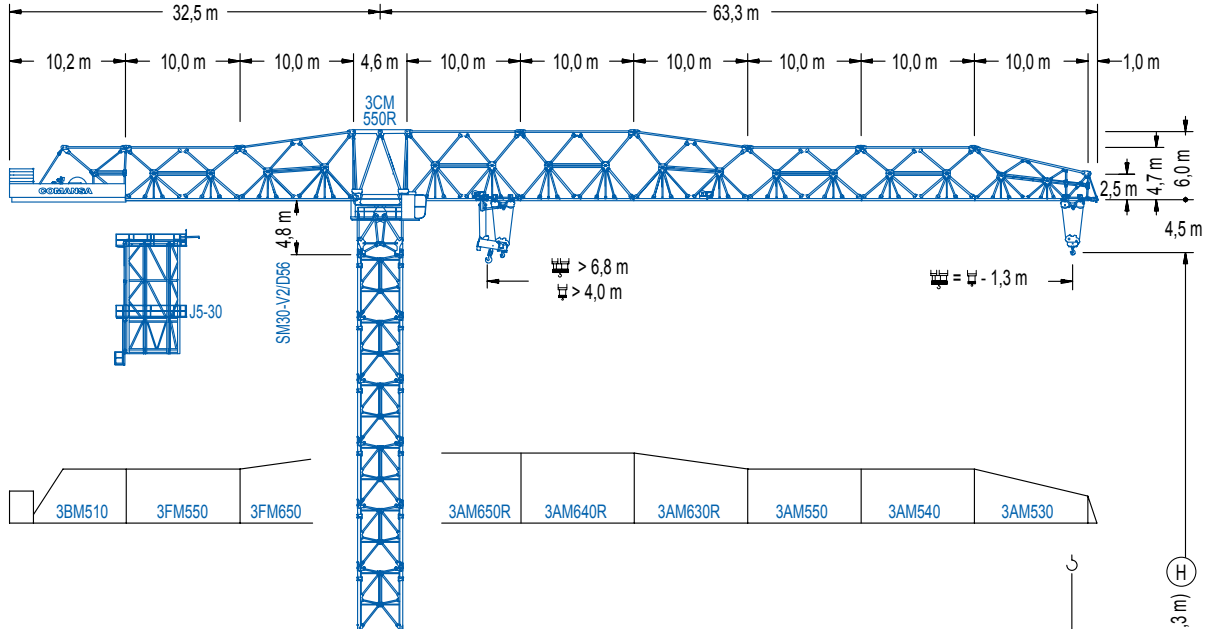


COMANSA

3000 Series

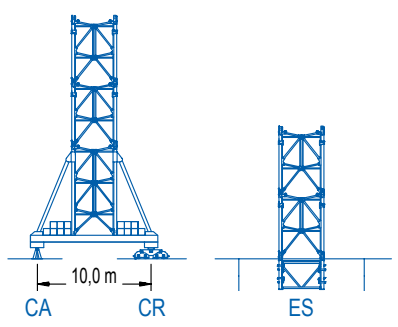
30 LC 1450

90 t



R	40	50	60	m
	39000	30000	24000	kg
	42900	33000	26400	kg

POWER LIFT





(H = H - 0,3 m)

3000 Series

EN 14439

DIAGRAMA DE CARGAS

Load chart / Diagramme de charges / Lastdiagramm / Diagramma di carico / Диаграмма распределения нагрузки

R (m)																																						
60	18,0	20	22	25	28	30	31,6	35,3	38	40	42	45	48	50	52	55	58	60	m	90000	79140	70330	59970	52000	47630	45000	45000	41350	38950	36780	33910	31410	29920	28550	26680	25020	24000	kg
50	18,0	20	22	25	28	30	31,3	35,4	38	40	42	45	48	50,0	m					90000	78910	70120	59790	51840	47480	45000	45000	41460	39050	36880	34000	31500	30000	kg				
40	17,8	20	22	25	28	30	31,0	35,4	38	40,0		m							90000	78090	69380	59150	51270	46960	45000	45000	41410	39000		kg								

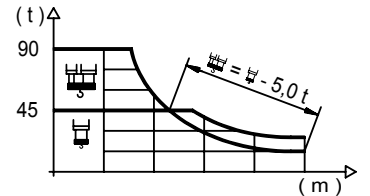

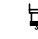
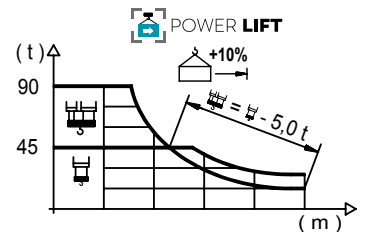


DIAGRAMA DE CARGAS POWERLIFT

Load chart PowerLift / Diagramme de charges PowerLift / Lastdiagramm PowerLift / Diagramma di carico PowerLift / Диаграмма распределения нагрузки PowerLift

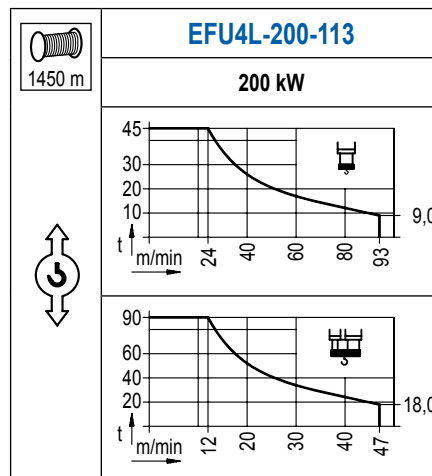
R (m)																																				
60	19,4	22	25	28	30	32	33,9	38,2	40	42	45	48	50	52	55	58	60,0	m	90000	77080	65850	57200	52460	48350	45000	45000	42610	40260	37140	34440	32820	31330	29310	27500	26400	kg
50	19,4	22	25	28	30	32	33,9	38,3	40	42	45	48	50,0	m					90000	77060	65830	57190	52450	48340	45000	45000	42840	40480	37350	34630	33000	kg				
40	19,3	22	25	28	30	32	33,6	38,4	40,0		m							90000	76470	65320	56730	52020	47950	45000	45000	42900	kg									



3000 Series


MECANISMOS

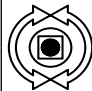
Mechanisms / Mécanismes / Antriebe / Meccanismi / Механизмы

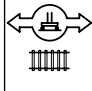


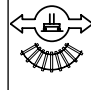
MECANISMOS

Mechanisms / Mécanismes / Antriebe / Meccanismi / Механизмы

	CFU-18
	18 kW
0 ⇔ 64 m/min	

	GFU-15
	4x 15 kW
0 ⇔ 0,7 rpm	

	TRA-12
	4x 120 Nm
	20 m/min
	10CR85

	TRA-12VC
	4x 120 Nm
	20 m/min
	10CR85

POTENCIA / POWER / PUISSANCE / LEISTUNG / POTENZA / МОЩНОСТЬ				Tensión de alimentación / Operating voltage / Tension de service / Betriebsspannung / Tensione di alimentazione / Напряжение источника питания	Generator / Generator / Générateur / Generator / Generatore / Генератор
Elevación / Hoist / Levage / Hub / Sollevamento / Тип механизма (подъем)	Carro / Trolley / Chariot / Laufkatze / Carrolo / Грузовая тележка	Giro / Slewing / Rotation / Drehbewegung / Rotazione / Поворот	Traslación / Travel / Translation / Verfahrbewegung / Traslazione / Ход		
EFU4L-200-113	CFU-18	(4x) GFU-15	(4x) TRA-12	400 V 3ph 50 Hz	475 kVA

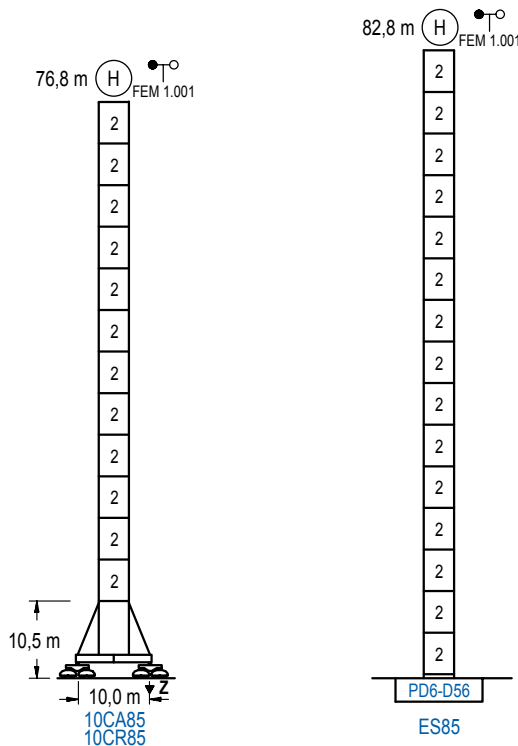
Opcional / Optional / En option / Kaufoption / Opzionale / Опционально
*

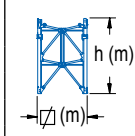
ALTURAS BAJO GANCHO

Heights under hook / Hauteurs sous crochet / Hakenhöhen / Altezza sotto gancio / Высота под крюком

∅ 4,0 m

FEM 1.001



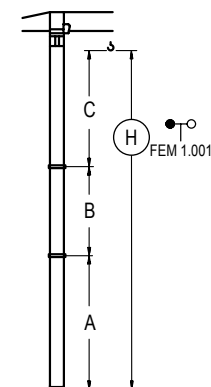
	n°	Ref.	∅	h
	2	D56	4,0	5,5

Z máx.	En servicio / In operation / En service / In Betrieb / In servizio / При работе	10CR85283 t
	Fuera de servicio / Out of service / Hors service / Ausser Betrieb / Fuori servizio / В стационарном состоянии	10CR85203 t

GRÚA ARRIOSTRADA

Braced crane / Grue à entretoisement / Abgespannter Kran / Gru ancorata / Нарастиваемый кран

FEM 1.001

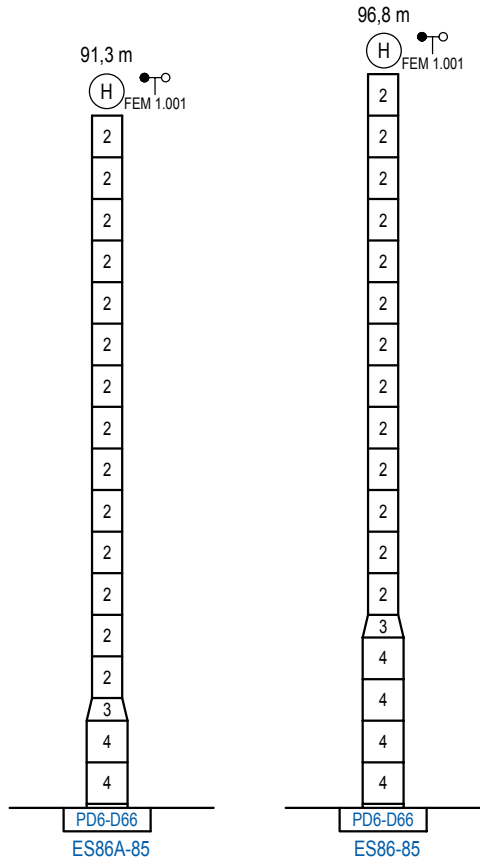


	10CA85
A max	60,0
B max	- 49,5
C max	66,3 66,3
H max	126,3 175,8

	ES85
A max	66,0
B max	- 49,5
C max	66,3 66,3
H max	132,3 181,8

Otras zonas de viento o alturas superiores consultar / Other wind zones or additional hook heights on request / Autres zones de vent ou des hauteurs supplémentaires sur demande / Andere Windzonen oder weitere Hakenhöhen auf Anfrage / Per zone con velocità del vento particolari o altezze superiori consultare il fabbricante / При других ветренных зонах о при большой высоте проконсультируйтесь с нами

FEM 1.001



	n°	Ref.	∅	h	n°	Ref.	∅	h
		2	D56	4,0	5,5	3	TD66D56	5,4
					4	D66	5,4	5,5

Otras zonas de viento o alturas superiores consultar / Other wind zones or additional hook heights on request / Autres zones de vent ou des hauteurs supplémentaires sur demande / Andere Windzonen oder weitere Hakenhöhen auf Anfrage / Per zone con velocità del vento particolari o altezze superiori consultare il fabbricante / При других ветренных зонах о при большой высоте проконсультируйтесь с нами

3000 Series