

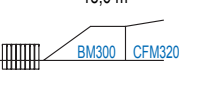
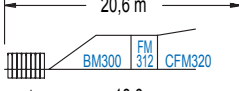
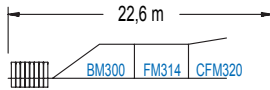
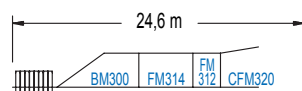
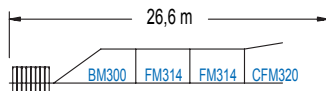
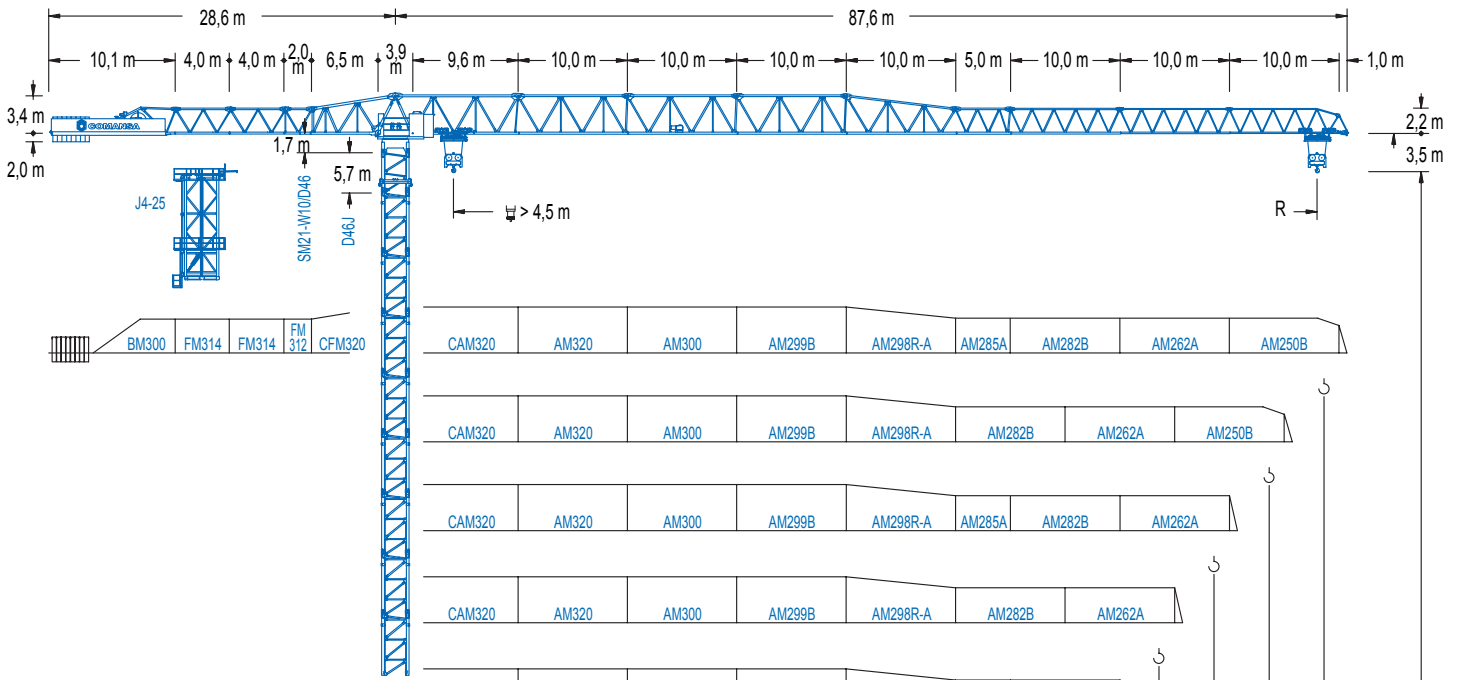


COMANSA

2100 Series

21 LC 1400

SC 66,0 t



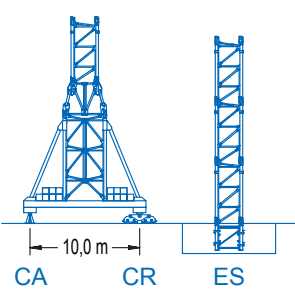
CAM320	AM320	AM300	AM299B	AM298R-A	AM285A	AM282B	AM262A	AM250B
CAM320	AM320	AM300	AM299B	AM298R-A	AM282B	AM262A	AM250B	
CAM320	AM320	AM300	AM299B	AM298R-A	AM285A	AM282B	AM262A	
CAM320	AM320	AM300	AM299B	AM298R-A	AM282B	AM262A		
CAM320	AM320	AM300	AM299B	AM298R-A	AM285A	AM282B		
CAM320	AM320	AM300	AM299B	AM298R-A				
CAM320	AM320	AM300	AM299B	AM298R-A				
CAM320	AM320	AM300	AM299B					
CAM320	AM320	AM300						
CAM320	AM320							
CAM320								

29,4 29,4 34,4 39,4 44,4 49,4 54,4 59,4 64,4 69,4 74,4 79,4 84,4 R (m)

52700 44400 37700 32900 29100 26000 23400 18100 15900 11800 10400 6900 kg

POWER LIFT

57970 48400 41470 36190 32010 28600 25740 19910 17490 12980 11440 7590 kg



2100 Series

CE EN 14439 (C/25)

DIAGRAMA DE CARGAS

Load chart / Diagramme de charges / Lastdiagramm / Diagramma di carico / Диаграмма распределения нагрузки

R (m)	15,1	18	20	25	30	35	40	45	50	55	60	65	70	75	80	84,4	m
84,4	66000	53140	46780	35700	28570	23600	19940	17120	14900	13090	11600	10340	9260	8340	7530	6900	kg
79,4		18,3	20	25	30	35	40	45	50	55	60	65	70	75	79,4		m
74,4		66000	58700	45040	36240	30110	25590	22120	19380	17150	15300	13750	12430	11280	10400		kg
		18,5	20	25	30	35	40	45	50	55	60	65	70	74,4			m
69,4		66000	60260	46260	37250	30960	26330	22780	19960	17680	15790	14200	12840	11800			kg
		21,3	25	30	35	40	45	50	55	60	65	69,4					m
64,4		66000	54770	44240	36900	31490	27340	24040	21380	19170	17310						kg
		21,8	25	30	35	40	45	50	55	60	64,4						m
59,4			66000	56350	45540	38010	32450	28180	24800	22060	19800	18100					kg
			24,6	30	35	40	45	50	55	59,4							m
54,4			66000	52340	43770	37460	32610	28770	26000								kg
			24,6	30	35	40	45	50	54,4								m
49,4			66000	52190	43640	37350	32510	29100									kg
			24,5	30	35	40	45	49,4									m
44,4			66000	51990	43480	37200	32900										kg
			24,4	30	35	40	44,4										m
39,4			66000	51770	43290	37700											kg
			24,3	30	35	39,4											m
34,4			66000	51570	44000												kg
			24,2	30	34,4												m
29,4			66000	52700													kg
			24,2	29,4													m

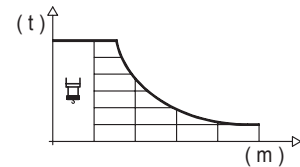
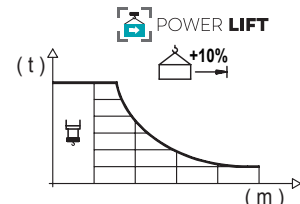


DIAGRAMA DE CARGAS POWERLIFT

Load chart PowerLift / Diagramme de charges PowerLift / Lastdiagramm PowerLift / Diagramma di carico PowerLift / Диаграмма распределения нагрузки PowerLift

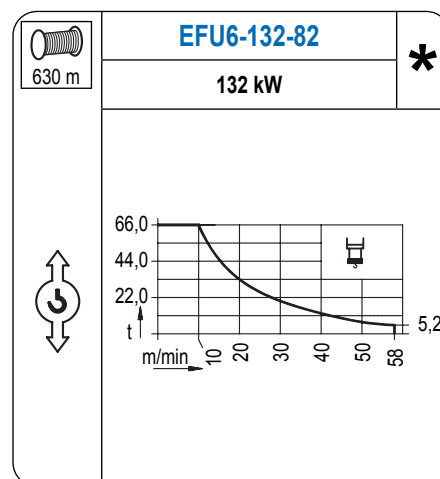
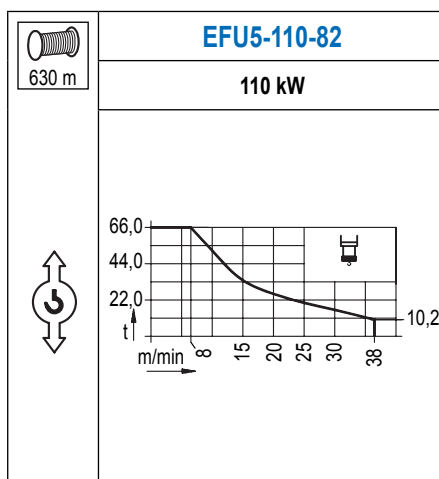
R (m)	15,9	20	23	25	30	35	40	45	50	55	60	65	70	75	80	84,4	m
84,4	66000	49930	42200	38170	30600	25320	21430	18450	16080	14160	12580	11240	10100	9120	8260	7590	kg
79,4		19,3	23	25	30	35	40	45	50	55	60	65	70	75	79,4		m
74,4		66000	53550	48530	39120	32550	27710	24000	21050	18670	16690	15030	13610	12390	11440		kg
		19,7	23	25	30	35	40	45	50	55	60	65	70	74,4			m
69,4		66000	55120	49970	40300	33550	28580	24760	21740	19290	17260	15550	14100	12980			kg
			22,8	25	30	35	40	45	50	55	60	65	69,4				m
64,4			66000	59420	48070	40150	34310	29830	26280	23400	21010	19010	17490				kg
			23,5	25	30	35	40	45	50	55	60	64,4					m
59,4			66000	61260	49570	41430	35420	30810	27160	24200	21740	19910					kg
			26,5	30	35	40	45	50	55	59,4							m
54,4			66000	57210	47900	41040	35780	31610	28230	25740							kg
			26,5	30	35	40	45	50	54,4								m
49,4			66000	57110	47820	40980	35720	32010									kg
			26,5	30	35	40	45	49,4									m
44,4			66000	56970	47700	40870	36190										kg
			26,4	30	35	40	44,4										m
39,4			66000	56800	47560	41470											kg
			26,3	30	35	39,4											m
34,4			66000	56660	48400												kg
			26,3	30	34,4												m
29,4			66000	57970													kg
			26,3	29,4													m



Datos válidos hasta 100 m de ABG. Para alturas mayores consultar / Valid data up to 100 m HUH. Additional heights on request / Données valables jusqu'à 100 m HSC. Pour des autres hauteurs, merci de nous consulter / Gültige Daten bis zu 100 m HH. Bei höheren Hakenhöhen nachfragen / Dati validi fino a 100 m ASG. Per altezze superiori consultare Comansa / Допустимые данные до 100 м ВПК. Для более высоких высот консультируйтесь

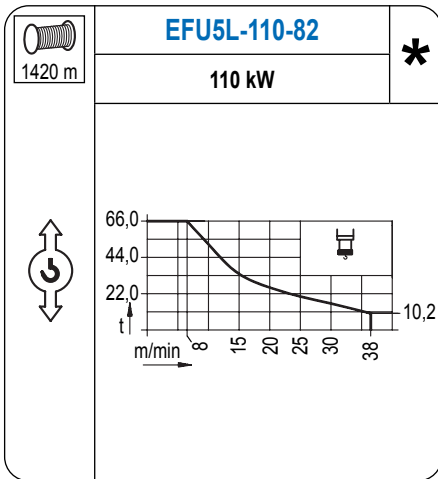
MECANISMOS

Mechanisms / Mécanismes / Antriebe / Meccanismi / Механизмы

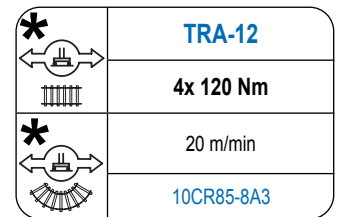
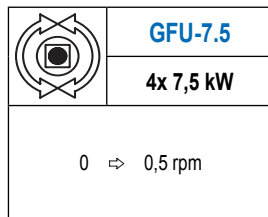
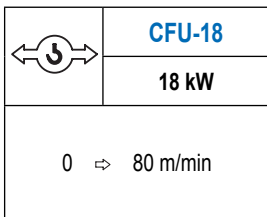
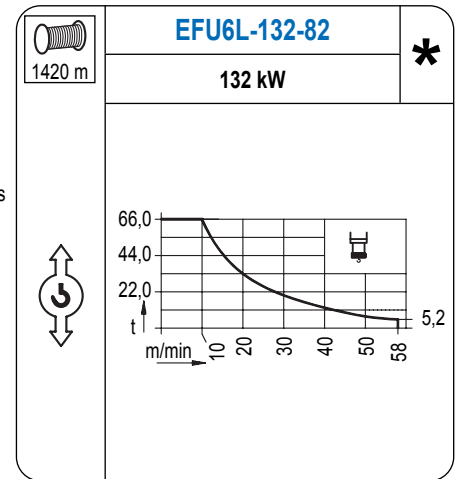


MECANISMOS

Mechanisms / Mécanismes / Antriebe / Meccanismi / Механизмы



Para mecanismos de alta capacidad de cable consultar cargas. / For mechanisms with high drum capacity, request loads. / Pour des mécanismes avec une grande capacité de câble il faut consulter. / Für Hubmechanismen mit hoher Kabelkapazität, Lastdiagramm anfragen. / Gru con tamburo ad alta capacità di avvolgimento fune, consultare il diagramma di carico. / Проконсультируйтесь с нагрузками при механизмах с большей вместимостью кабеля.



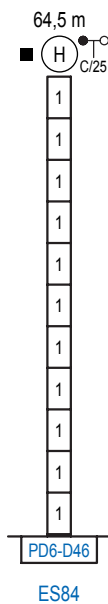
Elevación / Hoist / Levage / Hub / Sollevamento / Тип механизма (подъем)	Carro / Trolley / Chariot / Laufkatze / Carrello / Грузовая тележка	Giro / Slewing / Rotation / Drehbewegung / Rotazione / Поворот	Traslación / Travel / Translation / Verfahrbewegung / Traslazione / Ход	Tensión de alimentación / Operating voltage / Tension de service / Betriebsspannung / Tensione di alimentazione / Напряжение источника питания	Potencia requerida / Required power / Puissance requise / Benötigte Leistung / Potenza richiesta / требуемая мощность
EFU5-110-82	CFU-18	(4x) GFU-7.5	(4x) TRA-12	400 V 3 ph 50 Hz	148 kVA
EFU5L-110-82					148 kVA
EFU6-132-82					170 kVA
EFU6L-132-82					170 kVA

Optional /
Optional / En
option / Kaufoption
/ Opzionale /
Опционально

ALTURAS BAJO GANCHO

Heights under hook / Hauteurs sous crochet / Hakenhöhen / Altezza sotto gancio / Высота под крюком

∅ 2,5 m

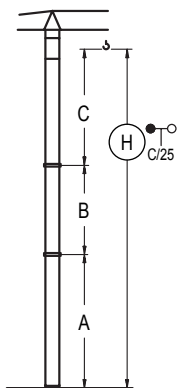


n°	Ref.	∅	h
1	D46	3,1	5,5

Otras zonas de viento o alturas superiores consultar / Other wind zones or additional hook heights on request / Autres zones de vent ou des hauteurs supplémentaires sur demande / Andere Windzonen oder weitere Hakenhöhen auf Anfrage / Per zone con velocità del vento particolari o altezze superiori consultare il fabbricante / При других ветренных зонах о при большой высоте проконсультируйтесь с нами

GRÚA ARRIOSTRADA

Braced crane / Grue à entretoisement / Abgespannter Kran / Gru ancorata / Наращиваемый кран



ES84	
A max	49,6
A min	44,1
B max	38,5
B min	38,5
C max	53,4
H max	103,0
	141,5

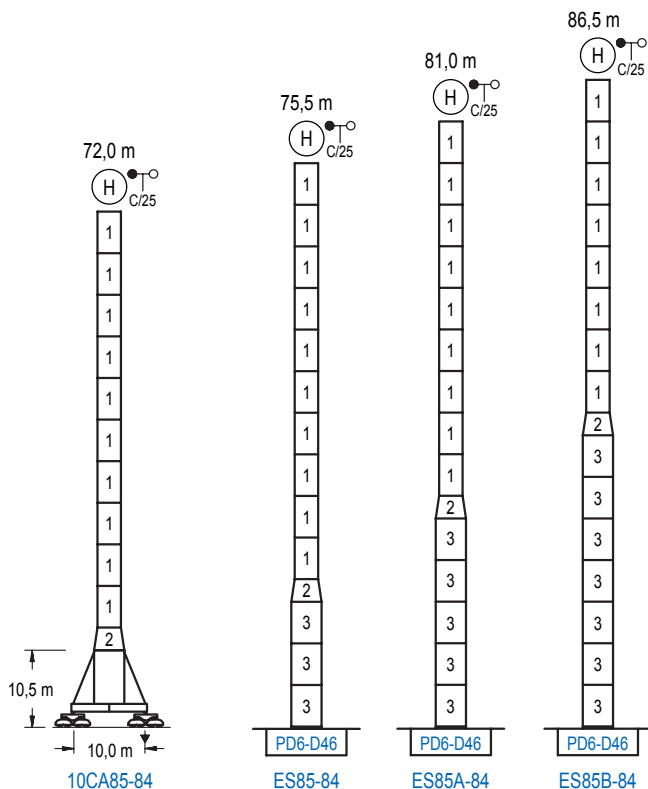
Otras zonas de viento o alturas superiores consultar / Other wind zones or additional hook heights on request / Autres zones de vent ou des hauteurs supplémentaires sur demande / Andere Windzonen oder weitere Hakenhöhen auf Anfrage / Per zone con velocità del vento particolari o altezze superiori consultare il fabbricante / При других ветренных зонах о при большой высоте проконсультируйтесь с нами

ALTURAS ESPECIALES

Special heights / Spéciaux hauteurs / Extra Höhen / Conformazioni raccordate per altezze speciali / Для специальной высоты

∅ 4,0 m

2100 Series



n°	Ref.	∅ (m)	h (m)
1	D46	3,1	5,5
2	TD56D46	4,0	3,0
3	D56	4,0	5,5

Otras zonas de viento o alturas superiores consultar / Other wind zones or additional hook heights on request / Autres zones de vent ou des hauteurs supplémentaires sur demande / Andere Windzonen oder weitere Hakenhöhen auf Anfrage / Per zone con velocità del vento particolari o altezze superiori consultare il fabbricante / При других ветренных зонах о при большой высоте проконсультируйтесь с нами