

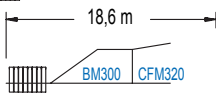
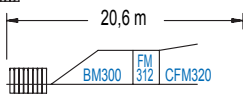
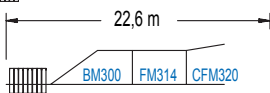
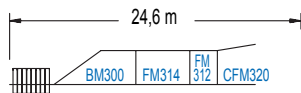
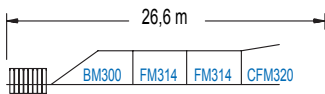
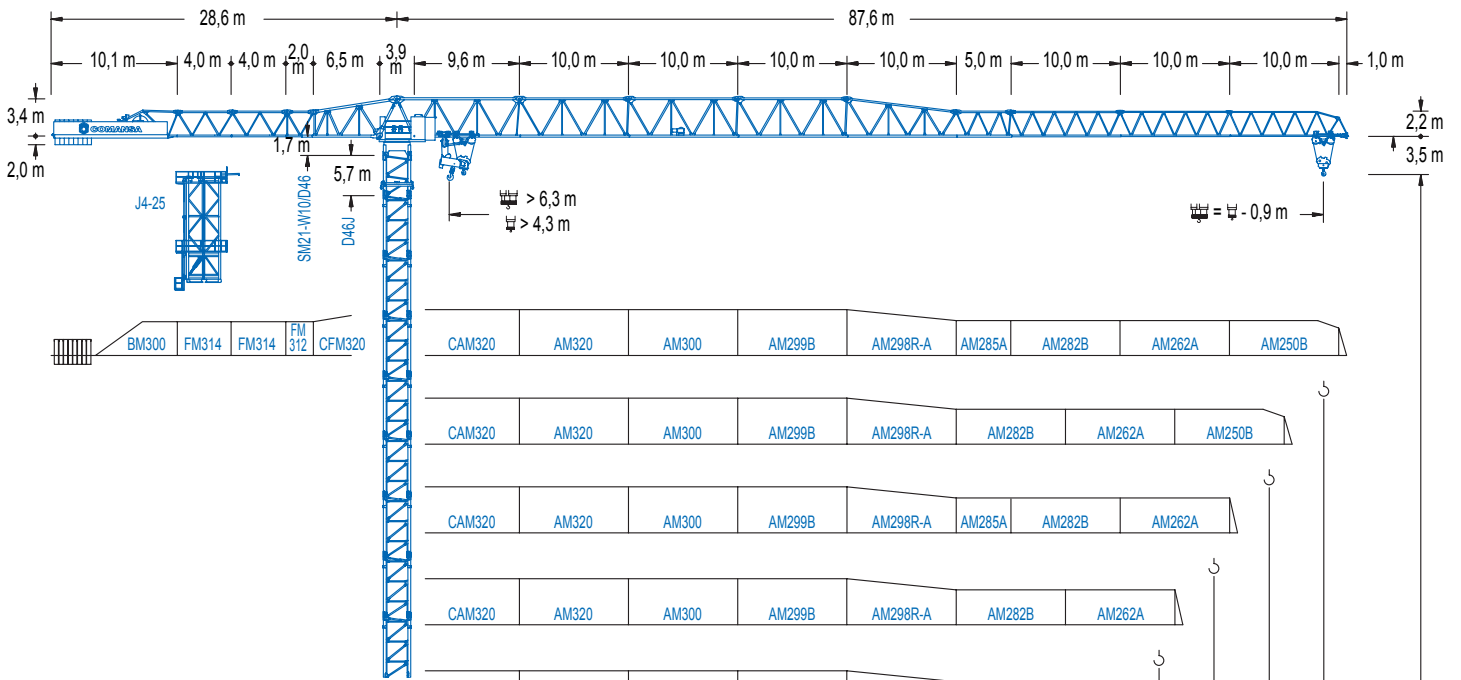


COMANSA

2100 Series

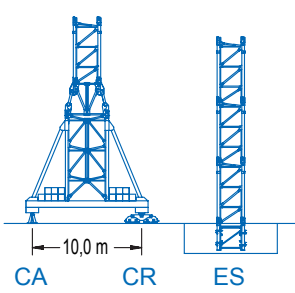
21 LC 1400

50,0 t



CAM320	AM320	AM300	AM299B	AM298R-A	AM285A	AM282B	AM262A	AM250B
CAM320	AM320	AM300	AM299B	AM298R-A	AM282B	AM262A	AM250B	
CAM320	AM320	AM300	AM299B	AM298R-A	AM285A	AM282B	AM262A	
CAM320	AM320	AM300	AM299B	AM298R-A	AM282B	AM262A		
CAM320	AM320	AM300	AM299B	AM298R-A	AM285A	AM282B		
CAM320	AM320	AM300	AM299B	AM298R-A	AM282B			
CAM320	AM320	AM300	AM299B	AM298R-A	AM285A			
CAM320	AM320	AM300	AM299B	AM298R-A				
CAM320	AM320	AM300	AM299B					
CAM320	AM320	AM300						
CAM320	AM320							
CAM320								

R	30	35	40	45	50	55	60	65	70	75	80	85	m
	50000	44700	38400	33600	29800	26700	25000	20900	18700	14600	13200	9700	kg
POWER LIFT	50000	49170	42240	36960	32780	29370	26510	22990	20570	16060	14520	10670	kg



2100 Series



DIAGRAMA DE CARGAS

Load chart / Diagramme de charges / Lastdiagramm / Diagramma di carico / Диаграмма распределения нагрузки

R (m)	5								10									
85	19,1	20	23	25	28	30	34,1	37,3	45	50	55	60	65	70	75	80	85,0	m
	50000	47420	40130	36320	31700	29180	25000	25000	20220	17950	16100	14580	13290	12200	11250	10420	9700	kg
80			23,1	25	28	30	35	41,5	45,4	50	55	60	65	70	75	80,0	m	
			50000	45600	39920	36800	30670	25000	25000	22460	20180	18310	16730	15380	14220	13200	kg	
75			23,6	25	28	30	35	42,80	46,50	50	55	60	65	70	75,0	m		
			50000	46780	40960	37780	31490	25000	25000	23040	20720	18790	17170	15790	14600	kg		
70				27,2	28	30	35	40	45	49,2	53,9	60	65	70,0	m			
				50000	48440	44720	37380	31980	27830	25000	22200	20310	18700	kg				
65				27,9	28	30	35	40	45	50,5	55,3	60	65,0	m				
				50000	49800	45980	38460	32910	28660	25000	22840	20900	kg					
60						30,2	35	40	45	50	54,7	60,0	m					
						50000	44400	38080	33220	29370	25000	25000	kg					
55						31,5	35	40	45	50	54,1	m						
						50000	44290	37980	33140	29300	26700	kg						
50						31,4	35	40	45	49,1	m							
						50000	44110	37820	33000	29800	kg							
45						31,2	35	40	44,1	m								
						50000	43880	37620	33600	kg								
40						31,1	35	39,1	m									
						50000	43630	38400	kg									
35						30,9	34,1	m										
						50000	44700	kg										
30						29,10	m											
						50000	kg											

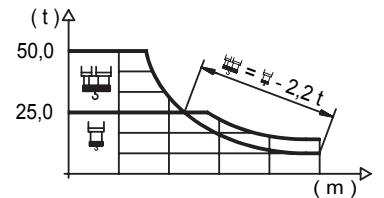
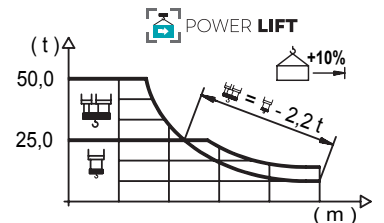


DIAGRAMA DE CARGAS POWERLIFT

Load chart PowerLift / Diagramme de charges PowerLift / Lastdiagramm PowerLift / Diagramma di carico PowerLift / Диаграмма распределения нагрузки PowerLift

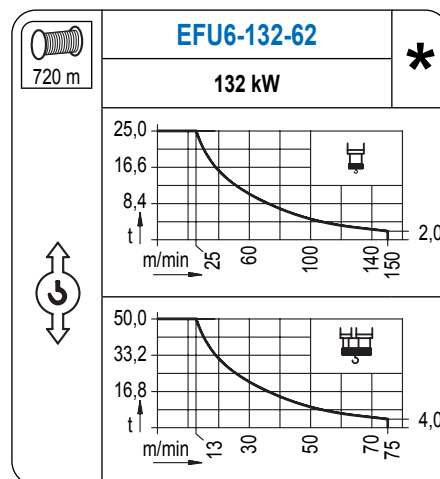
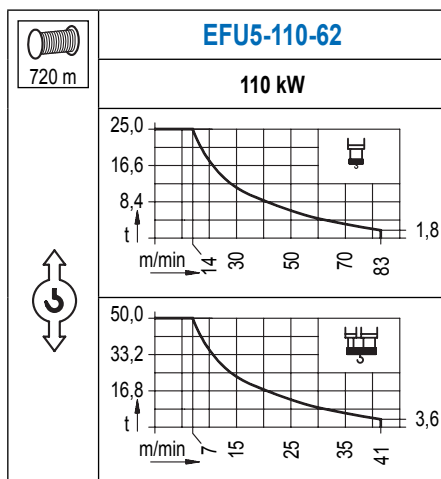
R (m)	5								10								
85	20,6	23	25	28	30	36,8	40,3	45	50	55	60	65	70	75	80	85,0	m
	50000	43910	39780	34760	32020	25000	25000	22090	19620	17620	15960	14570	13380	12350	11460	10670	kg
80			25,0	28	30	35	40	45,1	49,3	55	60	65	70	75	80,0	m	
			50000	43830	40430	33750	28820	25000	25000	22130	20080	18360	16890	15620	14520	kg	
75			25,6	28	30	35	40	46,1	50,5	55	60	65	70	75,0	m		
			50000	45010	41530	34680	29630	25000	25000	22730	20630	18860	17360	16060	kg		
70				29,6	35	40	45	50	53,6	58,7	65	70,0	m				
				50000	41180	35280	30750	27160	25000	25000	22330	20570	kg				
65				30,3	35	40	45	50	55,0	60,2	65,0	m					
				50000	42390	36330	31670	27990	25000	25000	22990	kg					
60						34,1	40	45	50	55	59,1	m					
						50000	41700	36420	32240	28850	26510	kg					
55						34,1	40	45	50	54,1	m						
						50000	41640	36370	32200	29370	kg						
50						34,0	40	45	49,1	m							
						50000	41520	36260	32780	kg							
45						33,9	40	44,1	m								
						50000	41350	36960	kg								
40						33,7	39,1	m									
						50000	42240	kg									
35						33,6	34,1	m									
						50000	49170	kg									
30						29,1	m										
						50000	kg										



Datos válidos hasta 100 m de ABG. Para alturas mayores consultar / Valid data up to 100 m HUH. Additional heights on request / Données valables jusqu'à 100 m HSC. Pour des autres hauteurs, merci de nous consulter / Gültige Daten bis zu 100 m HH. Bei höheren Hakenhöhen nachfragen / Dati validi fino a 100 m ASG. Per altezze superiori consultare Comansa / Допустимые данные до 100 м ВПК. Для более высоких высот консультируйтесь

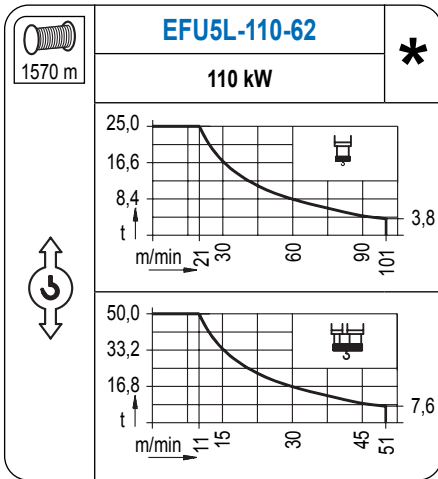
MECANISMOS

Mechanisms / Mécanismes / Antriebe / Meccanismi / Механизмы

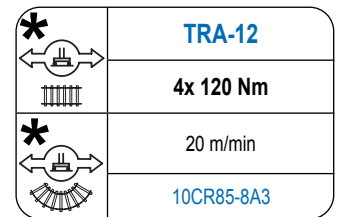
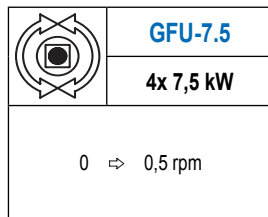
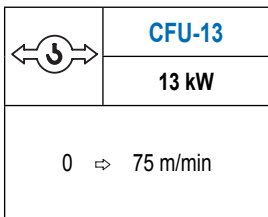
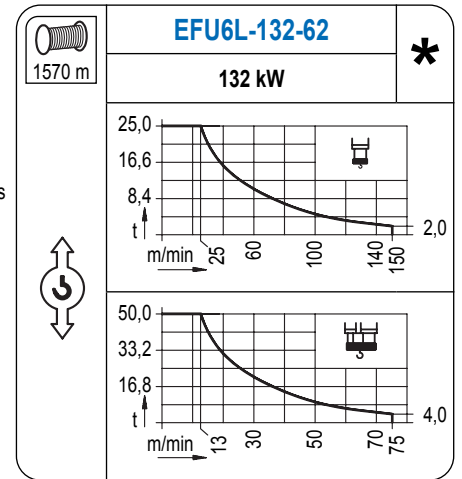


MECANISMOS

Mechanisms / Mécanismes / Antriebe / Meccanismi / Механизмы



Para mecanismos de alta capacidad de cable consultar cargas. / For mechanisms with high drum capacity, request loads. / Pour des mécanismes avec une grande capacité de câble il faut consulter. / Für Hubmechanismen mit hoher Kabelkapazität, Lastdiagramm anfragen. / Gru con tamburo ad alta capacità di avvolgimento fune, consultare il diagramma di carico. / Проконсультируйтесь с нагрузками при механизмах с большей вместимостью кабеля.



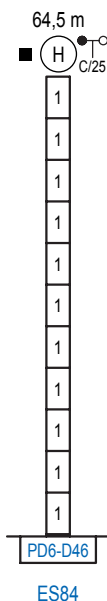
Elevación / Hoist / Levage / Hub / Sollevamento / Тип механизма (подъем)	Carro / Trolley / Chariot / Laufkatze / Carrello / Грузовая тележка	Giro / Slewing / Rotation / Drehbewegung / Rotazione / Поворот	Traslación / Travel / Translation / Verfahrbewegung / Traslazione / Ход	Tensión de alimentación / Operating voltage / Tension de service / Betriebsspannung / Tensione di alimentazione / Напряжение источника питания	Potencia requerida / Required power / Puissance requise / Benötigte Leistung / Potenza richiesta / требуемая мощность
EFU5-110-62	CFU-13	(4x) GFU-7.5	(4x) TRA-12	400 V 3 ph 50 Hz	144 kVA
EFU5L-110-62					144 kVA
EFU6-132-62					166 kVA
EFU6L-132-62					166 kVA

Optional / Optional / En option / Kaufoption / Opzionale / Опционально

ALTURAS BAJO GANCHO

Heights under hook / Hauteurs sous crochet / Hakenhöhen / Altezza sotto gancio / Высота под крюком

∅ 2,5 m

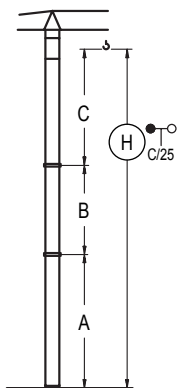


n°	Ref.	∅	h
1	D46	3,1	5,5

Otras zonas de viento o alturas superiores consultar / Other wind zones or additional hook heights on request / Autres zones de vent ou des hauteurs supplémentaires sur demande / Andere Windzonen oder weitere Hakenhöhen auf Anfrage / Per zone con velocità del vento particolari o altezze superiori consultare il fabbricante / При других ветренных зонах о большой высоте проконсультируйтесь с нами

GRÚA ARRIOSTRADA

Braced crane / Grue à entretoisement / Abgespannter Kran / Gru ancorata / Наращиваемый кран



ES84	
A max	49,6
A min	44,1
B max	38,5
B min	38,5
C max	53,4
H max	103,0
	141,5

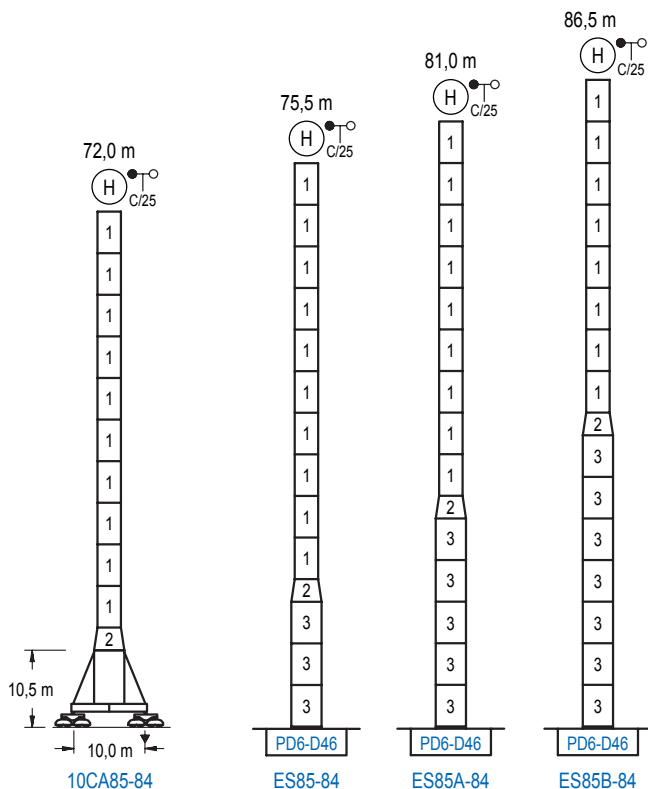
Otras zonas de viento o alturas superiores consultar / Other wind zones or additional hook heights on request / Autres zones de vent ou des hauteurs supplémentaires sur demande / Andere Windzonen oder weitere Hakenhöhen auf Anfrage / Per zone con velocità del vento particolari o altezze superiori consultare il fabbricante / При других ветренных зонах о при большой высоте проконсультируйтесь с нами

ALTURAS ESPECIALES

Special heights / Spéciaux hauteurs / Extra Höhen / Conformazioni raccordate per altezze speciali / Для специальной высоты

∅ 4,0 m

2100 Series



n°	Ref.	∅ (m)	h (m)
1	D46	3,1	5,5
2	TD56D46	4,0	3,0
3	D56	4,0	5,5

Otras zonas de viento o alturas superiores consultar / Other wind zones or additional hook heights on request / Autres zones de vent ou des hauteurs supplémentaires sur demande / Andere Windzonen oder weitere Hakenhöhen auf Anfrage / Per zone con velocità del vento particolari o altezze superiori consultare il fabbricante / При других ветренных зонах о при большой высоте проконсультируйтесь с нами