

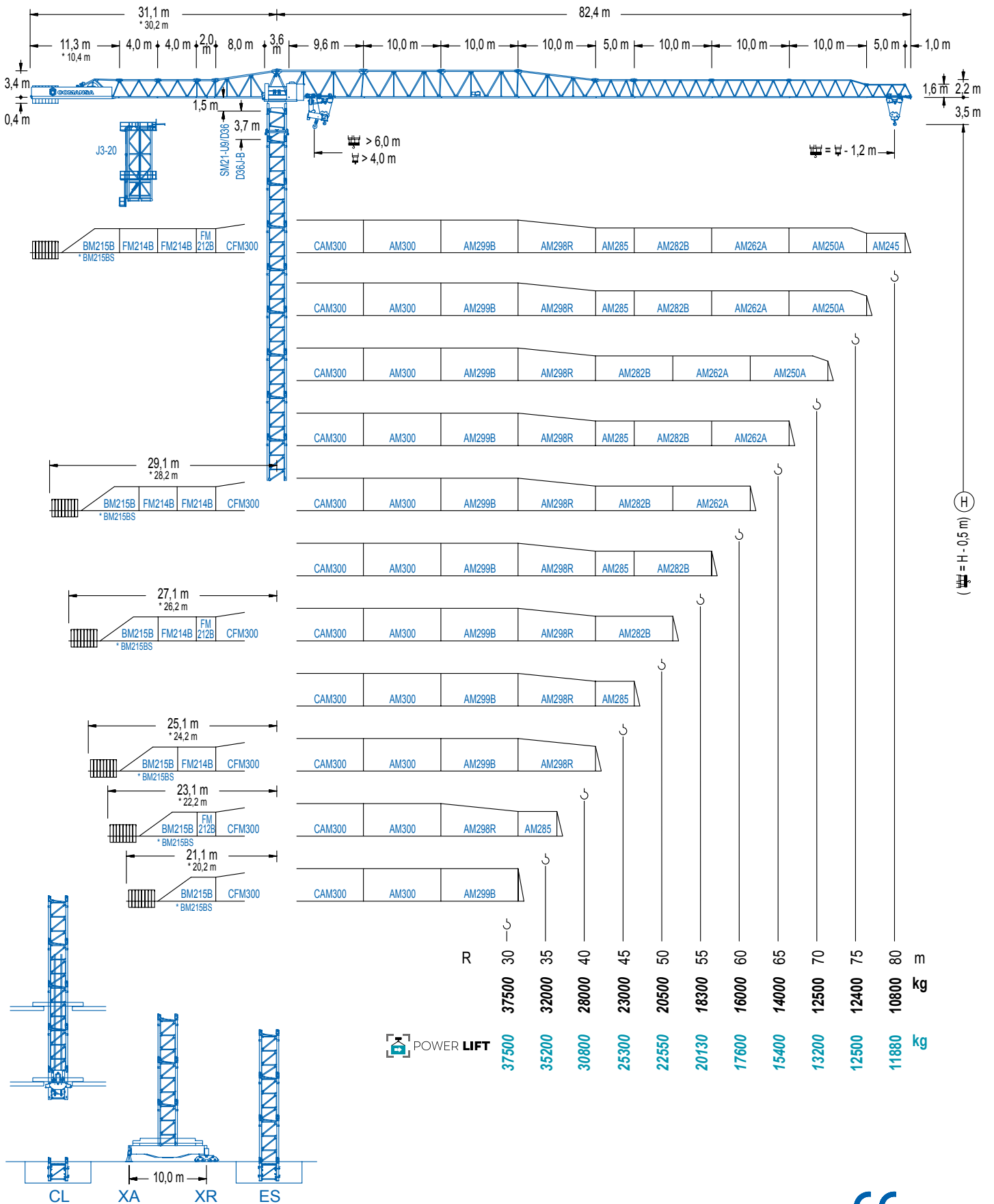


COMANSA

2100 Series

21 LC 1050

37,5 t





2100 Series



DIAGRAMA DE CARGAS

Load chart / Diagramme de charges / Lastdiagramm / Diagramma di carico / Диаграмма распределения нагрузки

R (m)														
80	24,1 37500	28 31430	30 28970	35 24100	40 20520	45 17760	50 15570	55 13790	59 12600	59,3 12500	70,2 12500	75 11610	80,0 10800	m kg
75	25,5 37500	28 33570	30 30950	35 25790	40 21980	45 19050	50 16730	55 14850	60 13280	62,9 12500	74,5 12500	75,0 12400	m kg	
70		27,0 37500	30 33080	35 27600	40 23560	45 20440	50 17980	55 15980	60 14320	66,7 12500	70,0 12500	m kg		
65		28,1 37500	30 34760	35 29030	40 24800	45 21540	50 18960	55 16870	60 15130	63,8 14000	m kg			
60		28,8 37500	30 35730	35 29850	40 25510	45 22170	50 19530	55 17380	58,8 16000	m kg				
55			29,3 37500	35 30540	40 26110	45 22700	50 20000	53,8 18300	m kg					
50			29,2 37500	35 30400	40 25990	45 22600	48,8 20500	m kg						
45			28,8 37500	35 29980	40 25620	43,8 23000	m kg							
40			30,2 37500	35 31580	38,8 28000	m kg								
35			29,5 37500	33,8 32000	m kg									
30			28,8 37500	m kg										

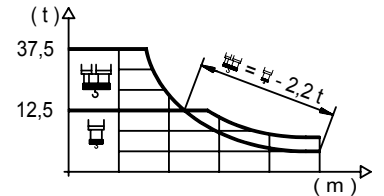


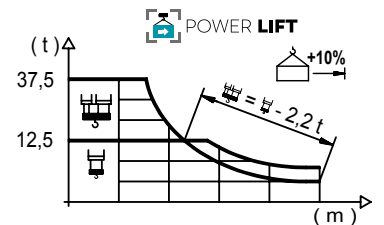


DIAGRAMA DE CARGAS POWERLIFT

Load chart PowerLift / Diagramme de charges PowerLift / Lastdiagramm PowerLift / Diagramma di carico PowerLift / Диаграмма распределения нагрузки PowerLift

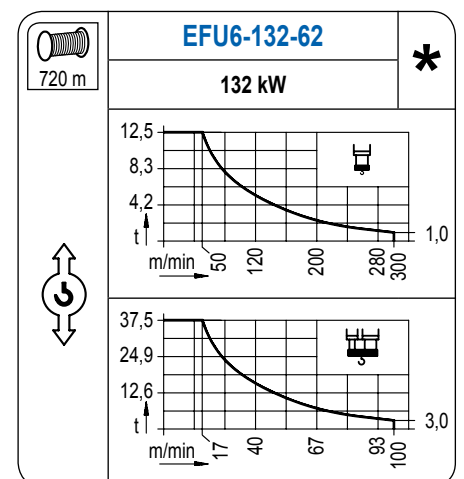
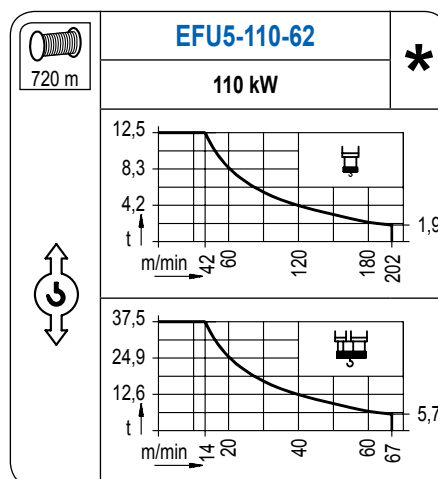
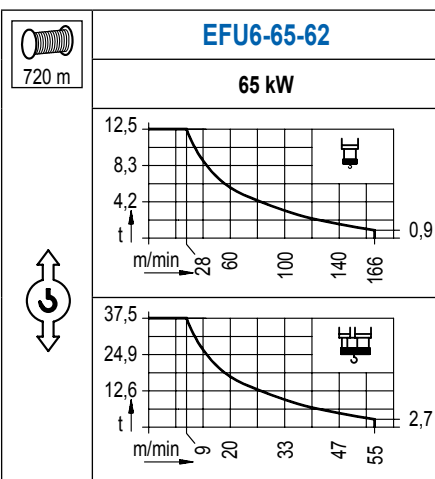
R (m)														
80	26,1 37500	28 34600	30 31910	35 26610	40 22690	45 19680	50 17290	55 15360	60 13750	64 12650	64,6 12500	76,4 12500	80,0 11880	m kg
75		27,3 37500	30 33530	35 27980	40 23880	45 20740	50 18240	55 16210	60 14530	65 13120	67,5 12500	75,0 12500	m kg	
70		28,9 37500	30 35930	35 30020	40 25660	45 22300	50 19650	55 17490	60 15700	65 14190	68,8 13200	m kg		
65			30,2 37500	35 31640	40 27070	45 23550	50 20760	55 18500	60 16620	63,8 15400	m kg			
60			31,0 37500	35 32600	40 27900	45 24280	50 21420	55 19100	58,8 17600	m kg				
55			31,7 37500	35 33410	40 28600	45 24910	50 21980	53,8 20130	m kg					
50			31,6 37500	35 33300	40 28510	45 24830	48,8 22550	m kg						
45			31,3 37500	35 32880	40 28150	43,8 25300	m kg							
40			32,7 37500	35 34700	38,8 30800	m kg								
35			32,0 37500	33,8 35200	m kg									
30			28,8 37500	m kg										



2100 Series

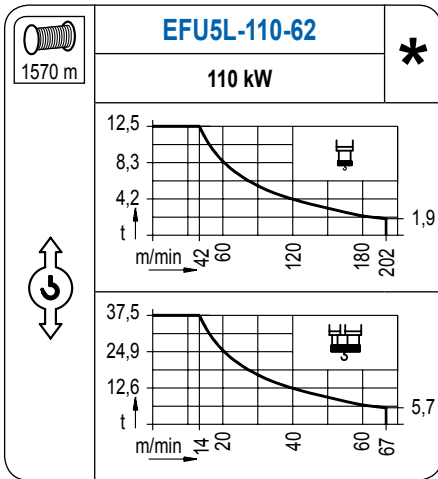
MECANISMOS

Mechanisms / Mécanismes / Antriebe / Meccanismi / Механизмы

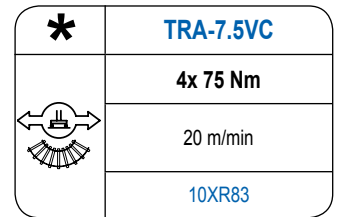
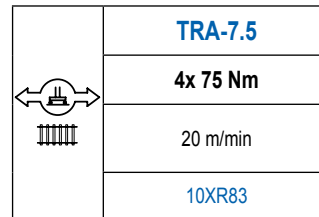
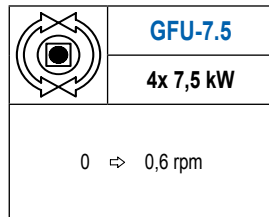
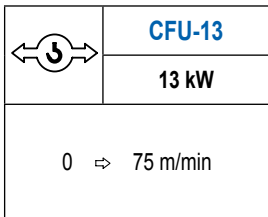
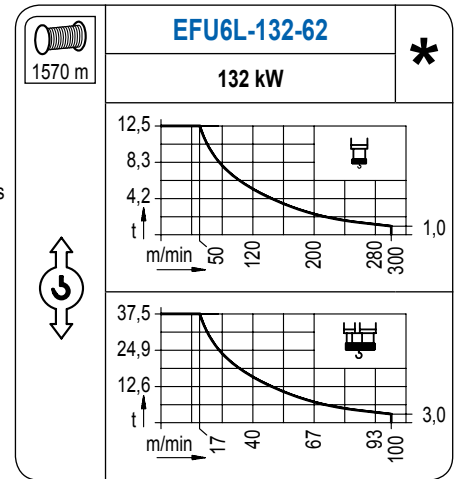


MECANISMOS

Mechanisms / Mécanismes / Antriebe / Meccanismi / Механизмы



Para mecanismos de alta capacidad de cable consultar cargas. / For mechanisms with high drum capacity, request loads. / Pour des mécanismes avec une grande capacité de câble il faut consulter. / Für Hubmechanismen mit hoher Kabelkapazität, Lastdiagramm anfragen. / Gru con tamburo ad alta capacità di avvolgimento fune, consultare il diagramma di carico. / Проконсультируйтесь о нагрузках при механизмах с большей вместимостью кабеля.



POTENCIA / POWER / PUISSANCE / LEISTUNG / POTENZA / МОЩНОСТЬ				Tensión de alimentación / Operating voltage / Tension de service / Betriebsspannung / Tensione di alimentazione / Напряжение источника питания	Generador / Generator / Générateur / Generator / Generatore / Генератор
Elevación / Hoist / Levage / Hub / Sollevamento / Тип механизма (подъем)	Carro / Trolley / Chariot / Laufkatze / Carrelo / Грузовая тележка	Giro / Slewing / Rotation / Drehbewegung / Rotazione / Поворот	Traslación / Travel / Translation / Verfahrbewegung / Traslazione / Ход		
EFU6-65-62	CFU-13	(4x) GFU-7.5	(4x) TRA-7.5	400 V 3ph 50 Hz	205 kVA
EFU5-110-62					270 kVA
EFU5L-110-62					270 kVA
EFU6-132-62					310 kVA
EFU6L-132-62					310 kVA

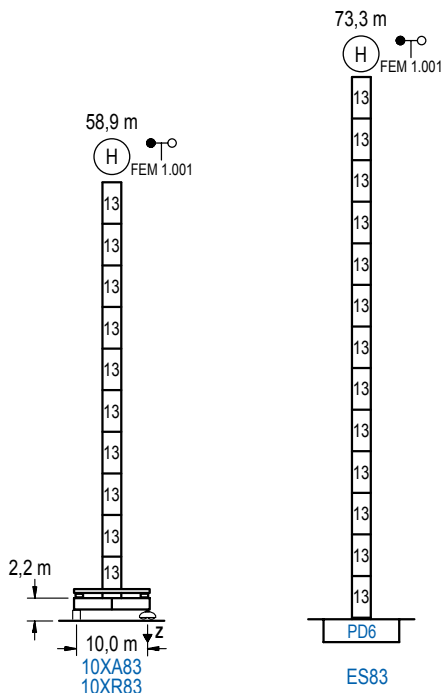
Optional / Optional / En option / Kaufoption / Opzionale / Опционально

ALTURAS BAJO GANCHO

Heights under hook / Hauteurs sous crochet / Hakenhöhen / Altezza sotto gancio / Высота под крюком

∅ 2,5 m

FEM 1.001



n°	Ref.	∅	h
13	D36B	2,5	5,5

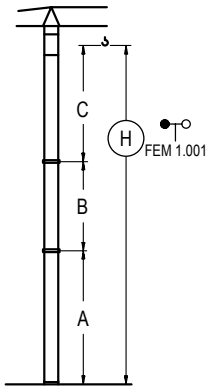
Z máx.	En servicio / In operation / En service / In Betrieb / In servizio / При работе	10XR83.... 181 t
	Fuera de servicio / Out of service / Hors service / Ausser Betrieb / Fuori servizio / В стационарном состоянии	10XR83.... 138 t

Otras zonas de viento o alturas superiores consultar / Other wind zones or additional hook heights on request / Autres zones de vent ou des hauteurs supplémentaires sur demande / Andere Windzonen oder weitere Hakenhöhen auf Anfrage / Per zone con velocità del vento particolari o altezze superiori consultare il fabbricante / При других ветренных зонах о при большой высоте проконсультируйтесь с нами

GRÚA ARRIOSTRADA

Braced crane / Grue à entretoisement / Abgespannter Kran / Gru ancorata / Нарастиваемый кран

FEM 1.001



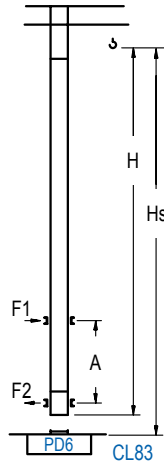
10XA83	
A max	46,2
A min	40,7
B max	49,5
B min	38,5
C max	62,2
C min	62,2
H max	108,4
H min	157,9

ES83	
A max	60,6
A min	38,6
B max	49,5
B min	38,5
C max	62,2
C min	62,2
H max	122,8
H min	172,3

GRÚA TREPADORA

Internal climbing crane / Grue avec cage de télescopage intérieure / Kran mit kletterm im Gebäude / Gru in rampante in cavedio / Кран с самоподъемом

FEM 1.001



H FEM 1.001	Hs < 400 m	
	A max (m)	A min (m)
60,5 m 6x D36B + 4x D36A + CLD36A-28	21,9	9,0
55,0 m 5x D36B + 4x D36A + CLD36A-28	19,1	9,0
49,5 m 4x D36B + 4x D36A + CLD36A-28	16,4	9,0

		h (m)	
n°	Ref.	h	h
13	D36B	2,5	5,5
22	D36A	2,5	5,5
19	CLD36A-28	2,5	3,8

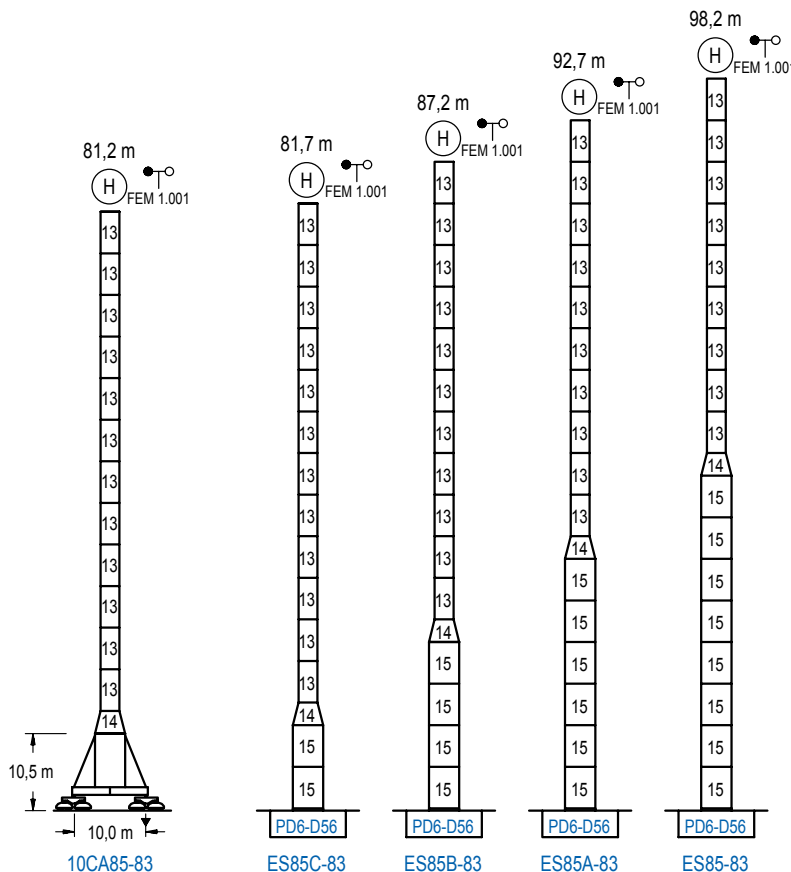
Otras zonas de viento, alturas superiores, arriostramientos o trepado interno consultar / Other wind zones, additional hook heights, tie frames or internal climbing on request / Autres zones de vent, des hauteurs supplémentaires, entretoisements ou grues avec cage de télescopage intérieure, sur demande / Andere Windzonen, weitere Hakenhöhen, Abspannungen zum Gebäude oder Kletterm im Gebäude auf Anfrage / Per zone con velocità del vento particolari, altezze superiori, ancoraggi o rampante in cavedio, consultare il fabbricante / При других ветреных зонах, при большой высоте, привязках к зданию или наращивании крана внутри здания проконсультируйтесь с нами

ALTURAS ESPECIALES

Special heights / Spéciaux hauteurs / Extra Höhen / Conformazioni raccordate per altezze speciali / Для специальной высоты

∅ 4,0 m

FEM 1.001



		h (m)	
n°	Ref.	h	h
13	D36B	2,5	5,5
14	TD56D36	4,0	3,0
15	D56	4,0	5,5

Otras zonas de viento o alturas superiores consultar / Other wind zones or additional hook heights on request / Autres zones de vent ou des hauteurs supplémentaires sur demande / Andere Windzonen oder weitere Hakenhöhen auf Anfrage / Per zone con velocità del vento particolari o altezze superiori consultare il fabbricante / При других ветреных зонах о при большой высоте проконсультируйтесь с нами