

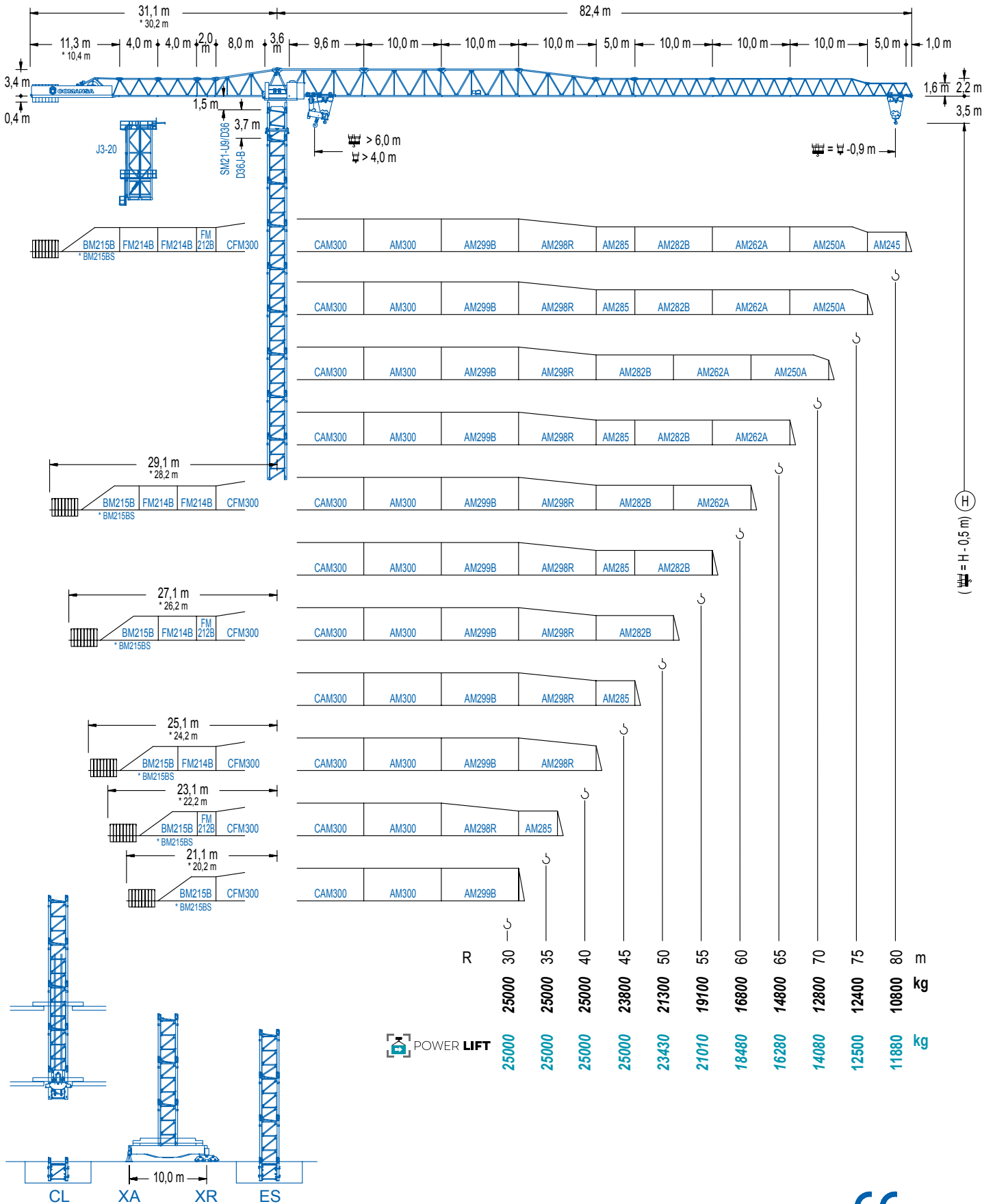


COMANSA

2100 Series

21 LC 1050

25,0 t



2100 Series

DIAGRAMA DE CARGAS

Load chart / Diagramme de charges / Lastdiagramm / Diagramma di carico / Диаграмма распределения нагрузки

R (m)											
80	35,2 25000	40 21520	45 18720	50 16510	55 14710	60 13220	62,7 12500	70,2 12500	75 11610	80,0 10800	m kg
75	37,2 25000	40,0 22980	45 20020	50 17670	55 15760	60 14180	66,5 12500	74,5 12500	75,0 12400	m kg	
70		39,4 25000	45 21410	50 18920	55 16890	60 15210	65,0 13800	69,1 12800			
65		41,1 25000	45 22510	50 19900	55 17780	60 16030	64,1 14800				
60		42,1 25000	45 23140	50 20470	55 18300	59,1 16800					
55		42,9 25000	45 23680	50 20950	54,1 19100						
50		42,8 25000	45 23570	49,1 21300							
45		42,3 25000	44,1 23800								
40		39,1 25000									
35		34,1 25000									
30	29,1 25000										

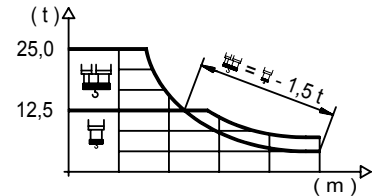
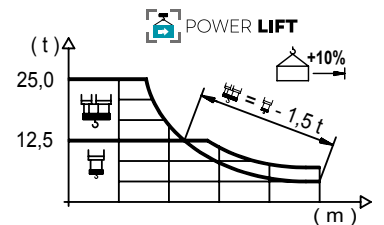


DIAGRAMA DE CARGAS POWERLIFT

Load chart PowerLift / Diagramme de charges PowerLift / Lastdiagramm PowerLift / Diagramma di carico PowerLift / Диаграмма распределения нагрузки PowerLift

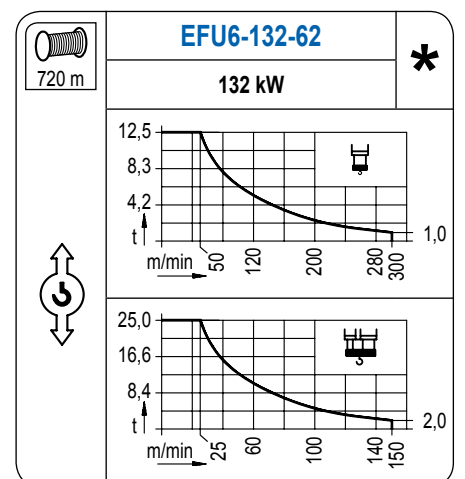
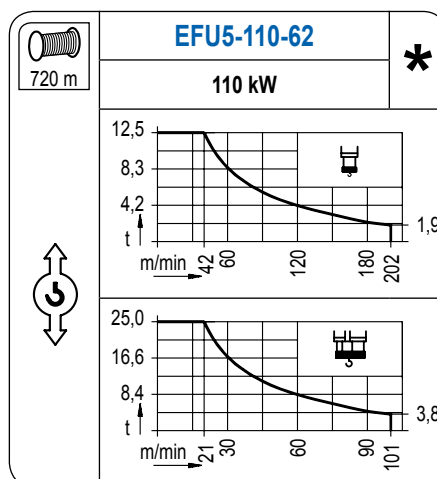
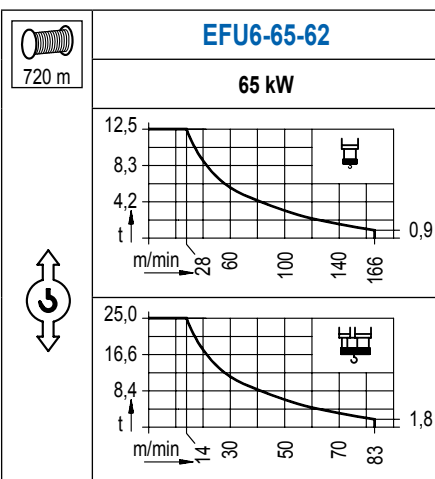
R (m)											
80		38,2 25000	45 20660	50 18240	55 16280	60 14650	65 13280	68,3 12500	76,4 12500	80,0 11880	m kg
75		40,1 25000	45 21840	50 19300	55 17240	60 15530	65 14100	71,6 12500	75,0 12500	m kg	
70		42,5 25000	45 23410	50 20700	55 18510	60 16690	65 15160	69,1 14080			
65			44,4 25000	50 21810	55 19520	60 17610	64,1 16280				
60			45,6 25000	50 22470	55 20110	59,1 18480					
55			46,6 25000	50 23020	54,1 21010						
50			46,4 25000	49,1 23430							
45			44,1 25000								
40			39,1 25000								
35			34,1 25000								
30	29,1 25000										



2100 Series

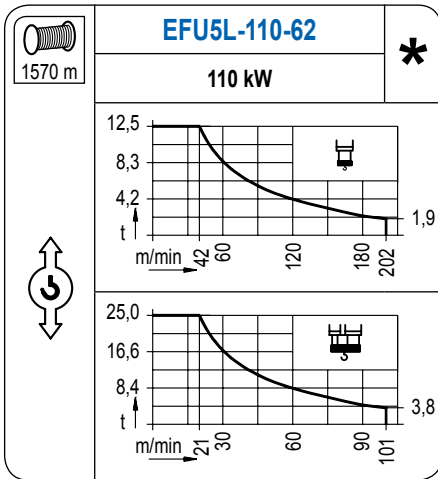
MECANISMOS

Mechanisms / Mécanismes / Antriebe / Meccanismi / Механизмы

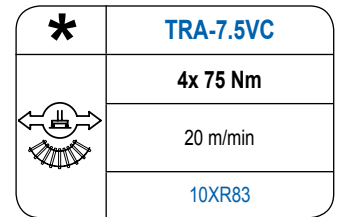
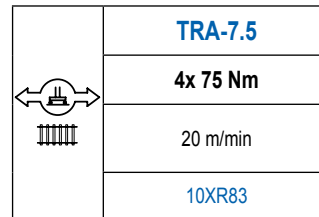
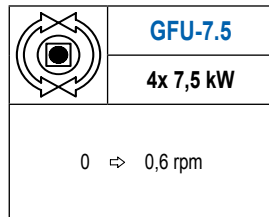
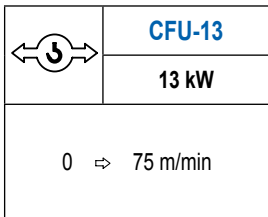
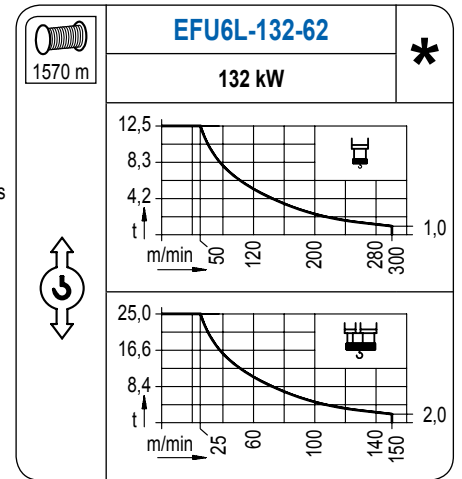


MECANISMOS

Mechanisms / Mécanismes / Antriebe / Meccanismi / Механизмы



Para mecanismos de alta capacidad de cable consultar cargas. / For mechanisms with high drum capacity, request loads. / Pour des mécanismes avec une grande capacité de câble il faut consulter. / Für Hubmechanismen mit hoher Kabelkapazität, Lastdiagramm anfragen. / Gru con tamburo ad alta capacità di avvolgimento fune, consultare il diagramma di carico. / Проконсультируйтесь о нагрузках при механизмах с большей вместимостью кабеля.



POTENCIA / POWER / PUISSANCE / LEISTUNG / POTENZA / МОЩНОСТЬ				Tensión de alimentación / Operating voltage / Tension de service / Betriebsspannung / Tensione di alimentazione / Напряжение источника питания	Generador / Generator / Générateur / Generator / Generatore / Генератор
Elevación / Hoist / Levage / Hub / Sollevamento / Тип механизма (подъем)	Carro / Trolley / Chariot / Laufkatze / Carrelo / Грузовая тележка	Giro / Slewing / Rotation / Drehbewegung / Rotazione / Поворот	Traslación / Travel / Translation / Verfahrbewegung / Traslazione / Ход		
EFU6-65-62	CFU-13	(4x) GFU-7.5	(4x) TRA-7.5	400 V 3ph 50 Hz	205 kVA
EFU5-110-62					270 kVA
EFU5L-110-62					270 kVA
EFU6-132-62					310 kVA
EFU6L-132-62					310 kVA

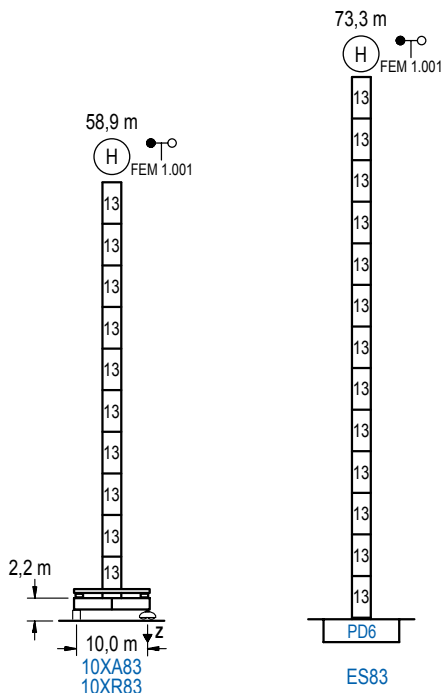
Optional / Optional / En option / Kaufoption / Opzionale / Опционально

ALTURAS BAJO GANCHO

Heights under hook / Hauteurs sous crochet / Hakenhöhen / Altezza sotto gancio / Высота под крюком

∅ 2,5 m

FEM 1.001



n°	Ref.	∅	h
13	D36B	2,5	5,5

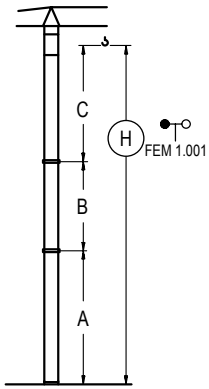
Z máx.	En servicio / In operation / En service / In Betrieb / In servizio / При работе	10XR83.... 176 t
	Fuera de servicio / Out of service / Hors service / Ausser Betrieb / Fuori servizio / В стационарном состоянии	10XR83.... 138 t

Otras zonas de viento o alturas superiores consultar / Other wind zones or additional hook heights on request / Autres zones de vent ou des hauteurs supplémentaires sur demande / Andere Windzonen oder weitere Hakenhöhen auf Anfrage / Per zone con velocità del vento particolari o altezze superiori consultare il fabbricante / При других ветренных зонах о при большой высоте проконсультируйтесь с нами

GRÚA ARRIOSTRADA

Braced crane / Grue à entretoisement / Abgespannter Kran / Gru ancorata / Нарастиваемый кран

FEM 1.001



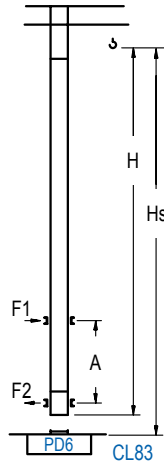
10XA83	
A max	46,2
A min	40,7
B max	49,5
B min	38,5
C max	62,2
C min	62,2
H max	108,4
H min	157,9

ES83	
A max	60,6
A min	38,6
B max	49,5
B min	38,5
C max	62,2
C min	62,2
H max	122,8
H min	172,3

GRÚA TREPADORA

Internal climbing crane / Grue avec cage de télescopage intérieure / Kran mit Kletterm im Gebäude / Gru in rampante in cavedio / Кран с самоподъемом

FEM 1.001



H FEM 1.001	Hs < 400 m	
	A max (m)	A min (m)
60,5 m 6x D36B + 4x D36A + CLD36A-28	21,9	9,0
55,0 m 5x D36B + 4x D36A + CLD36A-28	19,1	9,0
49,5 m 4x D36B + 4x D36A + CLD36A-28	16,4	9,0

n°	Ref.	∅	h
13	D36B	2,5	5,5
22	D36A	2,5	5,5
19	CLD36A-28	2,5	3,8

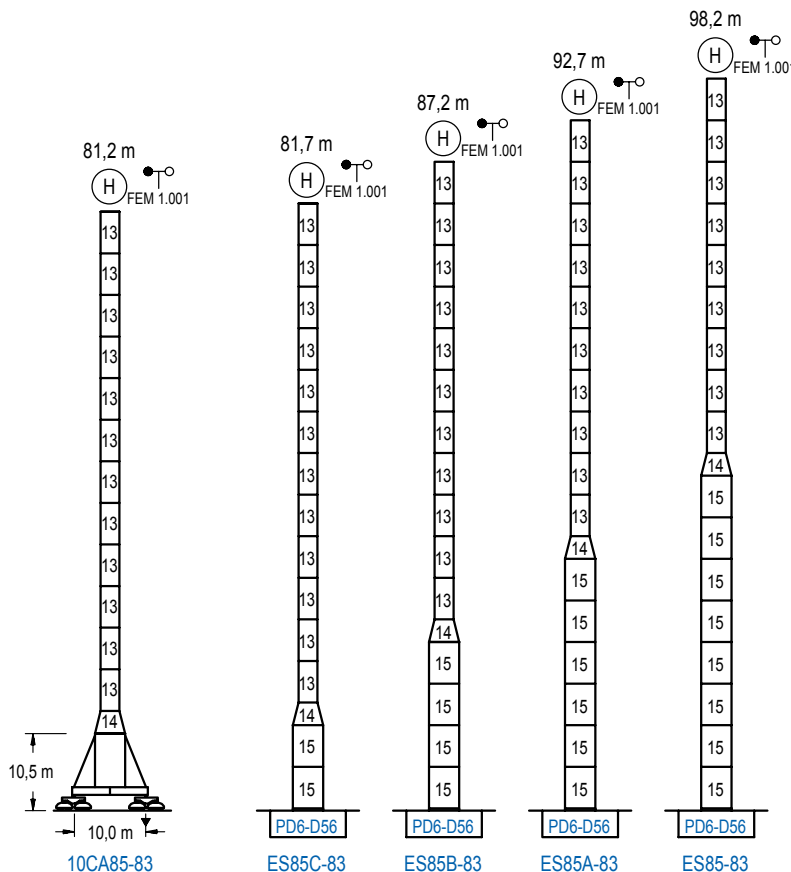
Otras zonas de viento, alturas superiores, arriostramientos o trepado interno consultar / Other wind zones, additional hook heights, tie frames or internal climbing on request / Autres zones de vent, des hauteurs supplémentaires, entretoisements ou grues avec cage de télescopage intérieure, sur demande / Andere Windzonen, weitere Hakenhöhen, Abspannungen zum Gebäude oder Kletterm im Gebäude auf Anfrage / Per zone con velocità del vento particolari, altezze superiori, ancoraggi o rampante in cavedio, consultare il fabbricante / При других ветреных зонах, при большой высоте, привязках к зданию или наращивании крана внутри здания проконсультируйтесь с нами

ALTURAS ESPECIALES

Special heights / Spéciaux hauteurs / Extra Höhen / Conformazioni raccordate per altezze speciali / Для специальной высоты

∅ 4,0 m

FEM 1.001



n°	Ref.	∅	h
13	D36B	2,5	5,5
14	TD56D36	4,0	3,0
15	D56	4,0	5,5

Otras zonas de viento o alturas superiores consultar / Other wind zones or additional hook heights on request / Autres zones de vent ou des hauteurs supplémentaires sur demande / Andere Windzonen oder weitere Hakenhöhen auf Anfrage / Per zone con velocità del vento particolari o altezze superiori consultare il fabbricante / При других ветреных зонах о при большой высоте проконсультируйтесь с нами