

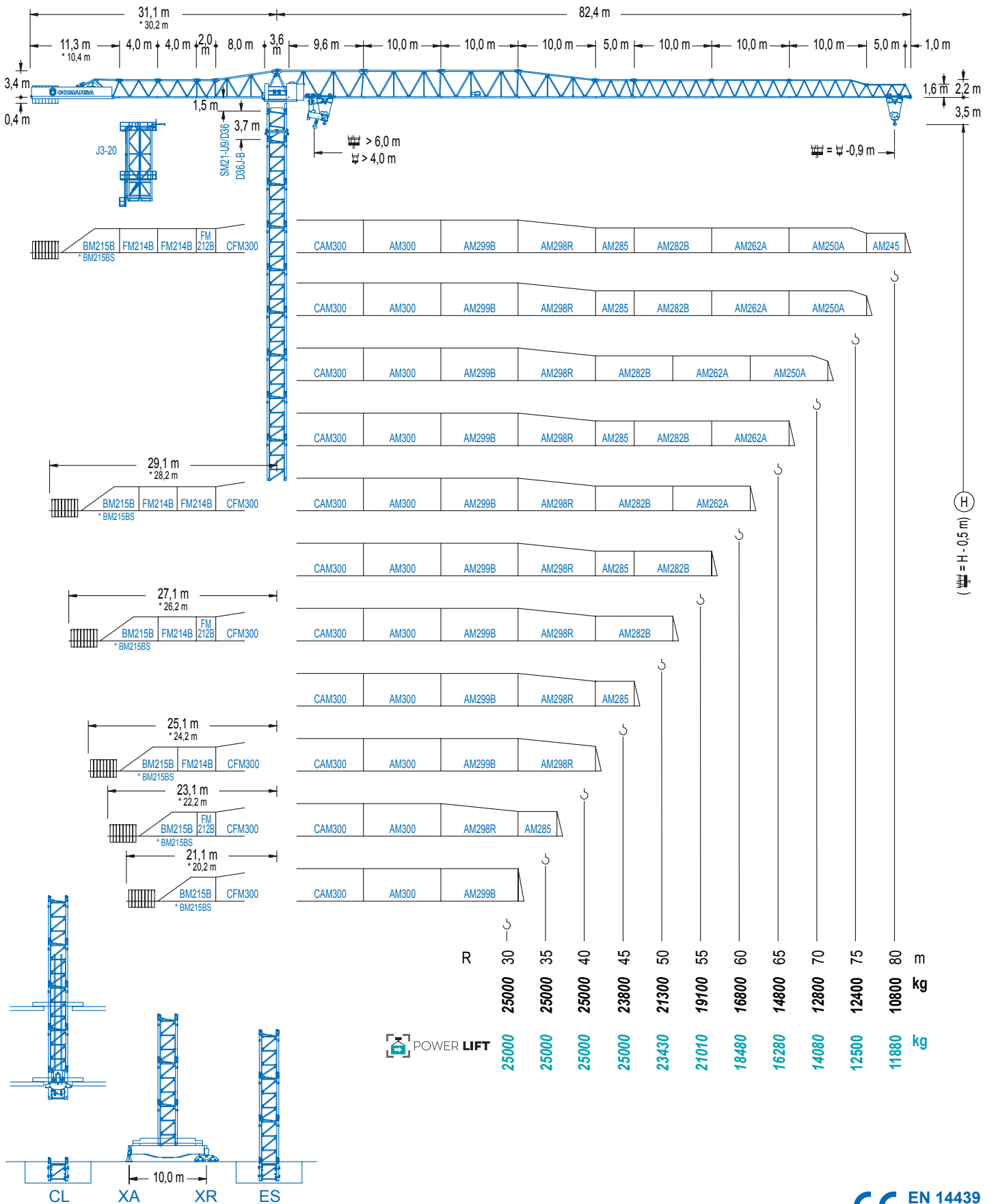


COMANSA

2100 Series

21 LC 1050



25,0 t



2100 Series

DIAGRAMA DE CARGAS

Load chart / Diagramme de charges / Lastdiagramm / Diagramma di carico / Диаграмма распределения нагрузки

R (m)											
80	35,2 25000	40 21520	45 18720	50 16510	55 14710	60 13220	62,7 12500	70,2 12500	75 11610	80,0 10800	m kg
75	37,2 25000	40,0 22980	45 20020	50 17670	55 15760	60 14180	66,5 12500	74,5 12500	75,0 12400	m kg	
70		39,4 25000	45 21410	50 18920	55 16890	60 15210	65,0 13800	69,1 12800	m kg		
65		41,1 25000	45 22510	50 19900	55 17780	60 16030	64,1 14800	m kg			
60		42,1 25000	45 23140	50 20470	55 18300	59,1 16800	m kg				
55		42,9 25000	45 23680	50 20950	54,1 19100	m kg					
50		42,8 25000	45 23570	49,1 21300	m kg						
45		42,3 25000	44,1 23800	m kg							
40		39,1 25000	m kg								
35		34,1 25000	m kg								
30	29,1 25000	m kg									

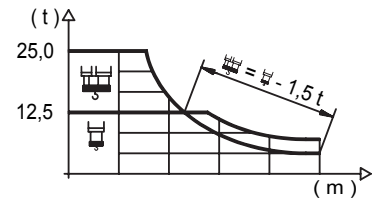


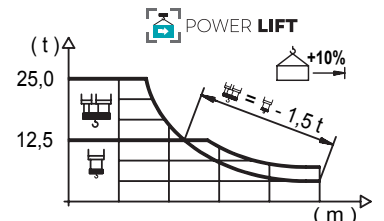


DIAGRAMA DE CARGAS POWERLIFT

Load chart PowerLift / Diagramme de charges PowerLift / Lastdiagramm PowerLift / Diagramma di carico PowerLift / Диаграмма распределения нагрузки PowerLift

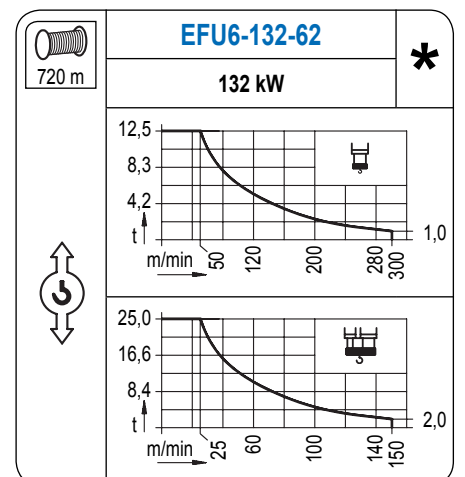
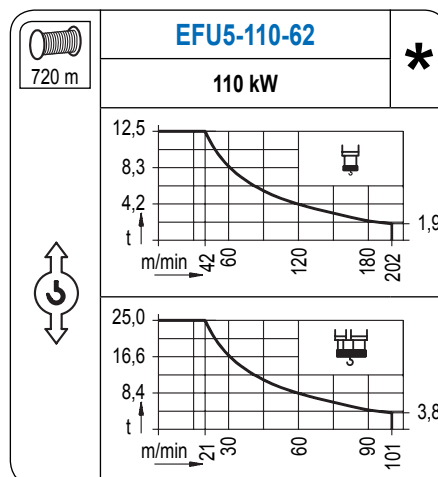
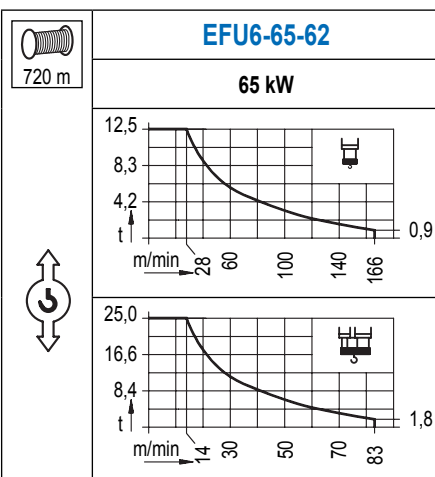
R (m)											
80		38,2 25000	45 20660	50 18240	55 16280	60 14650	65 13280	68,3 12500	76,4 12500	80,0 11880	m kg
75		40,1 25000	45 21840	50 19300	55 17240	60 15530	65 14100	71,6 12500	75,0 12500	m kg	
70		42,5 25000	45 23410	50 20700	55 18510	60 16690	65 15160	69,1 14080	m kg		
65			44,4 25000	50 21810	55 19520	60 17610	64,1 16280	m kg			
60			45,6 25000	50 22470	55 20110	59,1 18480	m kg				
55			46,6 25000	50 23020	54,1 21010	m kg					
50			46,4 25000	49,1 23430	m kg						
45			44,1 25000	m kg							
40			39,1 25000	m kg							
35		34,1 25000	m kg								
30	29,1 25000	m kg									



Datos válidos hasta 100 m de ABG. Para alturas mayores consultar / Valid data up to 100 m HUH. Additional heights on request / Données valables jusqu'à 100 m HSC. Pour des autres hauteurs, merci de nous consulter / Gültige Daten bis zu 100 m HH. Bei höheren Hakenhöhen nachfragen / Dati validi fino a 100 m ASG. Per altezze superiori consultare Comansa / Допустимые данные до 100 м ВПК. Для более высоких высот консультируйтесь

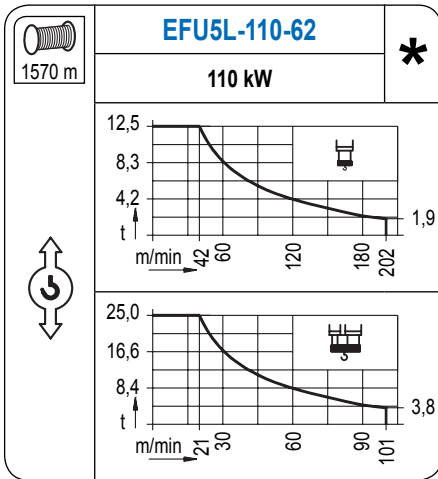
MECANISMOS

Mechanisms / Mécanismes / Antriebe / Meccanismi / Механизмы

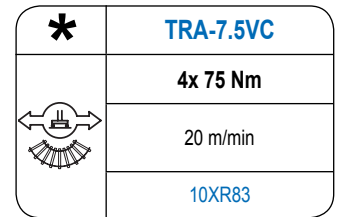
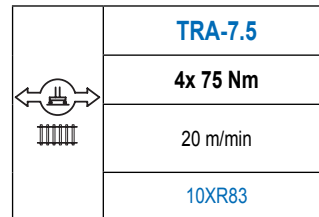
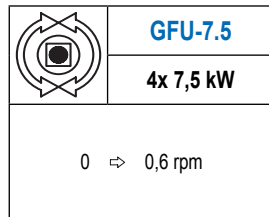
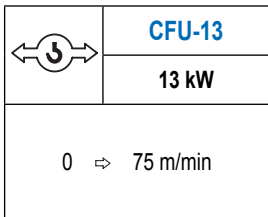
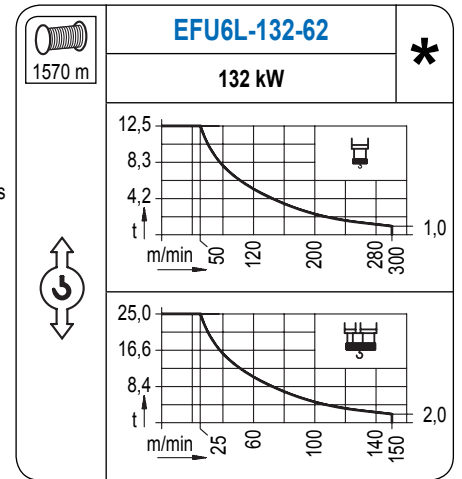


MECANISMOS

Mechanisms / Mécanismes / Antriebe / Meccanismi / Механизмы



Para mecanismos de alta capacidad de cable consultar cargas. / For mechanisms with high drum capacity, request loads. / Pour des mécanismes avec une grande capacité de câble il faut consulter. / Für Hubmechanismen mit hoher Kabelkapazität, Lastdiagramm anfragen. / Gru con tamburo ad alta capacità di avvolgimento fune, consultare il diagramma di carico. / Проконсультируйтесь о нагрузках при механизмах с большей вместимостью кабеля.



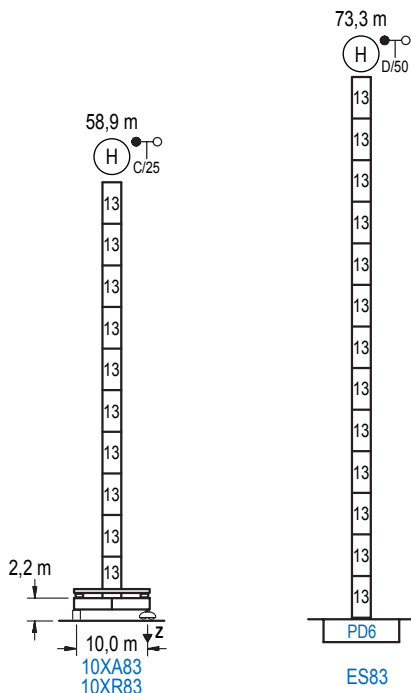
Elevación / Hoist / Levage / Hub / Sollevamento / Тип механизма (подъем)	Carro / Trolley / Chariot / Laufkatze / Carrelo / Грузовая тележка	Giro / Slewing / Rotation / Drehbewegung / Rotazione / Поворот	Traslación / Travel / Translation / Verfahrbewegung / Traslazione / Ход	Tensión de alimentación / Operating voltage / Tension de service / Betriebsspannung / Tensione di alimentazione / Напряжение источника питания	Potencia requerida / Required power / Puissance requise / Benötigte Leistung / Potenza richiesta / требуемая мощность
EFU6-65-62	CFU-13	(4x) GFU-7.5	(4x) TRA-7.5	400 V 3 ph 50 Hz	99 kVA
EFU5-110-62					144 kVA
EFU5L-110-62					144 kVA
EFU6-132-62					166 kVA
EFU6L-132-62					166 kVA

Opcional / Optional / En option / Kaufoption / Opzionale / Опционально
*

ALTURAS BAJO GANCHO

Heights under hook / Hauteurs sous crochet / Hakenhöhen / Altezza sotto gancio / Высота под крюком

∅ 2,5 m



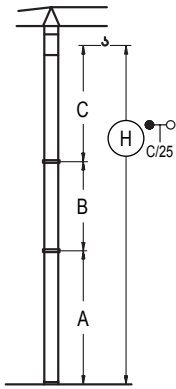
n°	Ref.	∅	h
13	D36B	2,5	5,5

Z máx.	En servicio / In operation / En service / In Betrieb / In servizio / При работе	10XR83.... 176 t
	Fuera de servicio / Out of service / Hors service / Ausser Betrieb / Fuori servizio / В стационарном состоянии	10XR83.... 138 t

Otras zonas de viento o alturas superiores consultar / Other wind zones or additional hook heights on request / Autres zones de vent ou des hauteurs supplémentaires sur demande / Andere Windzonen oder weitere Hakenhöhen auf Anfrage / Per zone con velocità del vento particolari o altezze superiori consultare il fabbricante / При других ветренных зонах о при большой высоте проконсультируйтесь с нами

GRÚA ARRIOSTRADA

Braced crane / Grue à entretoisement / Abgespannter Kran / Gru ancorata / Нарастиваемый кран

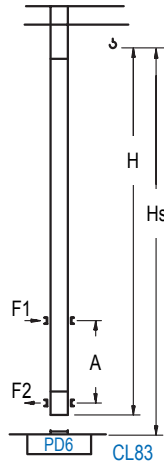


10XA83	
A max	46,2
A min	40,7
B max	49,5
B min	38,5
C max	62,2
C min	62,2
H max	108,4
H min	157,9

ES83	
A max	60,6
A min	38,6
B max	49,5
B min	38,5
C max	62,2
C min	62,2
H max	122,8
H min	172,3

GRÚA TREPADORA

Internal climbing crane / Grue avec cage de télescopage intérieure / Kran mit klettern im Gebäude / Gru in rampante in cavedio / Кран с самоподъемом



H	Hs < 400 m	
	A max (m)	A min (m)
60,5 m 6x D36B + 4x D36A + CLD36A-28	21,9	9,0
55,0 m 5x D36B + 4x D36A + CLD36A-28	19,1	9,0
49,5 m 4x D36B + 4x D36A + CLD36A-28	16,4	9,0

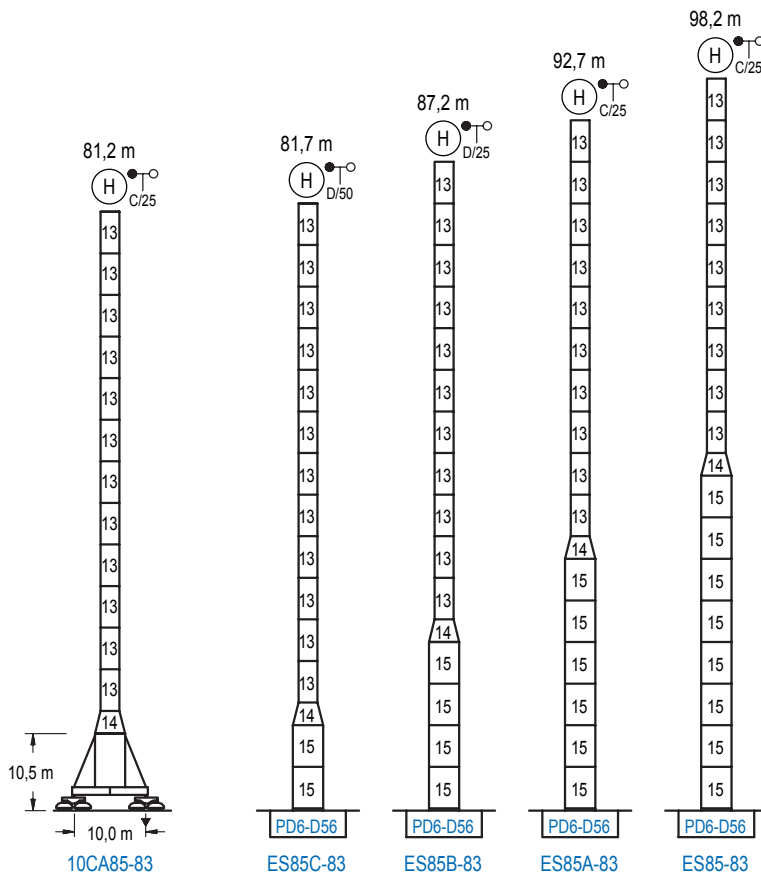
n°	Ref.	∅	h
13	D36B	2,5	5,5
22	D36A	2,5	5,5
19	CLD36A-28	2,5	3,8

Otras zonas de viento, alturas superiores, arriostramientos o trepado interno consultar / Other wind zones, additional hook heights, tie frames or internal climbing on request / Autres zones de vent, des hauteurs supplémentaires, entretoisements ou grues avec cage de télescopage intérieure, sur demande / Andere Windzonen, weitere Hakenhöhen, Abspannungen zum Gebäude oder Klettern im Gebäude auf Anfrage / Per zone con velocità del vento particolari, altezze superiori, ancoraggi o rampante in cavedio, consultare il fabbricante / При других ветреных зонах, при большой высоте, привязках к зданию или наращивании крана внутри здания проконсультируйтесь с нами

ALTURAS ESPECIALES

Special heights / Spéciaux hauteurs / Extra Höhen / Conformazioni raccordate per altezze speciali / Для специальной высоты

∅ 4,0 m



n°	Ref.	∅	h
13	D36B	2,5	5,5
14	TD56D36	4,0	3,0
15	D56	4,0	5,5

Otras zonas de viento o alturas superiores consultar / Other wind zones or additional hook heights on request / Autres zones de vent ou des hauteurs supplémentaires sur demande / Andere Windzonen oder weitere Hakenhöhen auf Anfrage / Per zone con velocità del vento particolari o altezze superiori consultare il fabbricante / При других ветреных зонах о при большой высоте проконсультируйтесь с нами